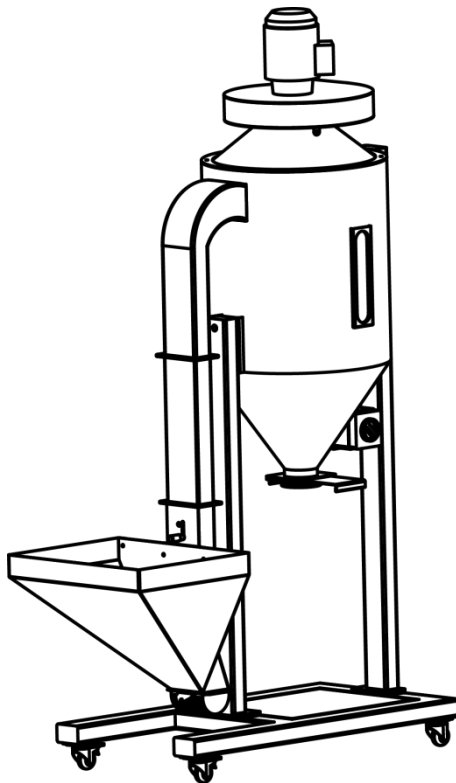




**HB-QS40**

**去石机**

**使用手册**



## 目录

|           |   |
|-----------|---|
| 一、重要信息    | 1 |
| 安全注意事项及警告 | 1 |
| 二、参数      | 1 |
| 去石机参数     | 1 |
| 三、概览      | 2 |
| 工作原理      | 2 |
| 去石机部件图    | 2 |
| 去石机尺寸图    | 3 |
| 四、机器安装    | 3 |
| 去石机安装连接   | 3 |
| 五、开机准备    | 5 |
| 检查        | 5 |
| 空机运转      | 5 |
| 六、开机      | 5 |
| 调节        | 5 |
| 取出咖啡豆     | 5 |
| 七、维修及检查   | 5 |
| 八、故障处理方法  | 6 |

## **一、重要信息**

出现任何问题，请联系当地经销商或制造商

### **安全注意事项及警告**

机器仅适用于烘焙后冷却的咖啡豆。

按照烘焙机容量匹配合适的去石机。

严禁机器在有爆炸危险的区域运行。

严格按照规定使用机器。

当机器在恶劣的条件下使用时有安全和功能受损的可能性。

注意机器的维护和保养。

如果设备工作不正常，须立即停止并进行检查，故障排除。

不得随意改装或重组设备。

**此设备为商用设备，适用于商业生产，需专业人员定期维护，确保设备处于良好工作状态，安全生产。**

## 二、参数

### 去石机参数

| 名称    | 数值            |                     |
|-------|---------------|---------------------|
| 最大产量  | 1.7           | kg/min              |
| 额定电压  | 220           | V                   |
| 额定功率  | 370           | W                   |
| 吸风量   | 11            | m <sup>3</sup> /min |
| 一次去石率 | ≥97           | %                   |
| 碎石率   | ≤0.02         | %                   |
| 进料斗尺寸 | 500×400×400   | mm                  |
| 料斗高度  | 610           | mm                  |
| 储豆仓容量 | 130           | L                   |
| 机器尺寸  | 1180×530×2020 | mm                  |
| 机器重量  | 85            | kg                  |

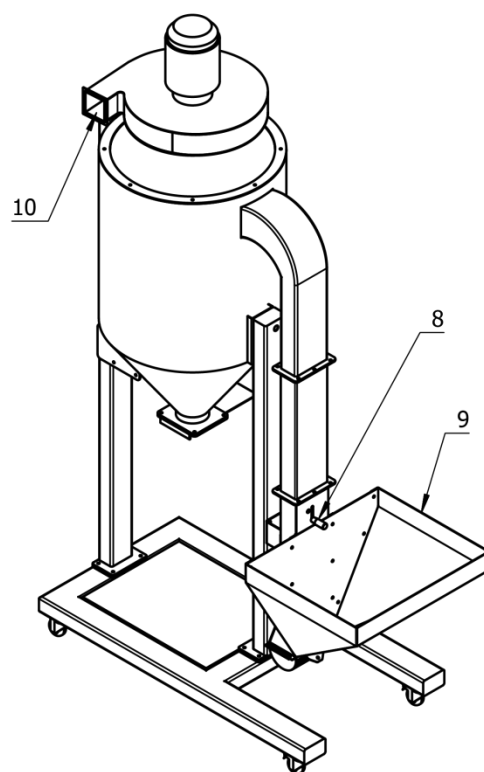
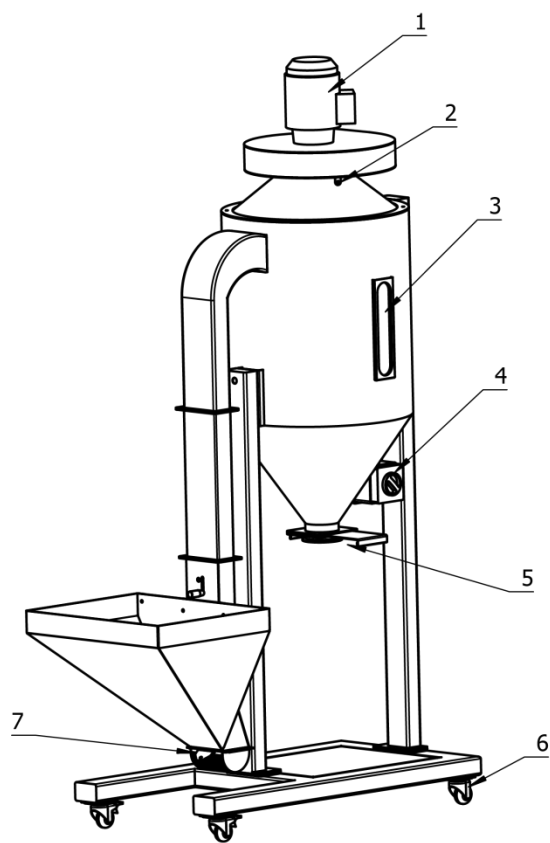
※ 技术参数改变恕不另行通知

## 三、概览

### 工作原理

比重去石机工作时，物料不断地进入吸豆管道，由于物料各成分的密度及空气动力特性不同，在适当的气流作用下，密度较小的咖啡浮在上层，密度较大的石子沉入底层，形成自动分层。与此同时，上层的咖啡豆被气流的带走，进入到储豆仓中。

## 去石机部件图

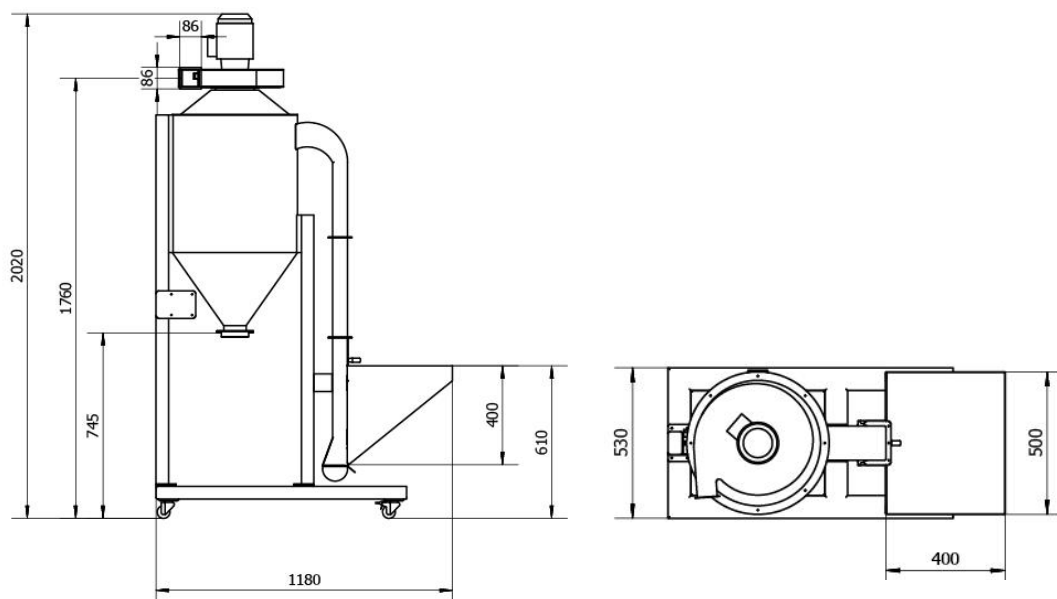


- 1. 风机
- 4. 电源开关
- 7. 接石盒
- 10. 风机出风口

- 2. 风门
- 5. 出豆门
- 8. 进料口调节手柄

- 3. 储豆仓
- 6. 万向轮
- 9. 进料斗

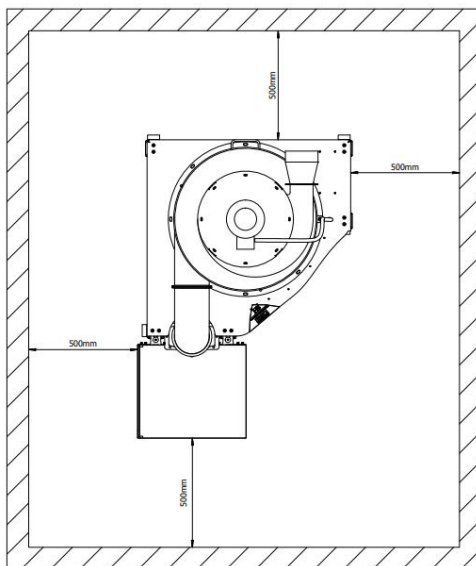
## 去石机尺寸图



## 四、机器安装

### 去石机安装连接

空间要求图



### 注意事项

风机出口配有集尘袋, 如需接管道, 应注意管道长度, 确保足够的排风需求。  
确认风机转动方向。

## 五、开机准备

### 检查

- (1) 设备固定到位, 脚垫确认落地, 脚轮离地
- (2) 检查是否有任何工具、螺栓、螺母、铁片或其它杂物依旧在机器中
- (3) 确认碎石抽屉放到位
- (4) 确认出豆门关闭

### 空机运转

- (1) 当预检查结束后, 启动风机, 确认电机的回转方向与所指示的方向一样。
- (2) 尝试调节风门大小, 确认风力大小是否可以快速响应。
- (3) 检查机器的各部件是否有不正常的振动。

## 六、开机

### 调节

- (1) 调整料斗进料口开度到合适位置，一般到 15mm 左右；
- (2) 电源通电，打开开关，设备通电；
- (3) 调节风门大小；
- (4) 料斗内丢入 100g 咖啡豆，观察咖啡豆在碎石抽屉内的跳动状态，通过调节风门大小，使大部分咖啡豆在碎石抽屉内可以跳动的状态；
- (5) 调节完毕，倒入需要去石的烘焙后咖啡豆。

### 取出咖啡豆

去石后的咖啡豆会被储藏在储豆仓中。

- (1) 关闭开关；
- (2) 取出碎豆抽屉，倒出石头后装回抽屉；
- (3) 在储豆仓下方放置接咖啡豆的储存桶；
- (4) 打开出豆门，等待储豆仓内的咖啡豆全部落入储存桶内，关闭出豆门。

## 七、维修及检查

注意！

开始检查之前确认机器的电源已切断，并挂上“正在检查”的指示牌。

定期清洁或更换出风口的集尘袋

## 八、故障处理方法

| 工序 | 故障情形      | 可能原因             | 措施                       |
|----|-----------|------------------|--------------------------|
| 1  | 上料管内咖啡豆堆积 | 进料太快<br>吸风量和静压降低 | 调整料斗进料口开度<br>调整风门大小或检查排风 |
| 2  | 分级效果不理想   | 风量太大             | 调整风门大小                   |





你  
懂  
烘  
焙

HB  
更  
懂  
你



关注店铺



关注公众号

爱趣咖啡科技（宁波）有限公司

Aiqubei Coffee Technology (Ningbo) Co., Ltd.

<http://www.hbroaster.com/>

宁波市镇海骆驼农场联勤工业区西七幢