























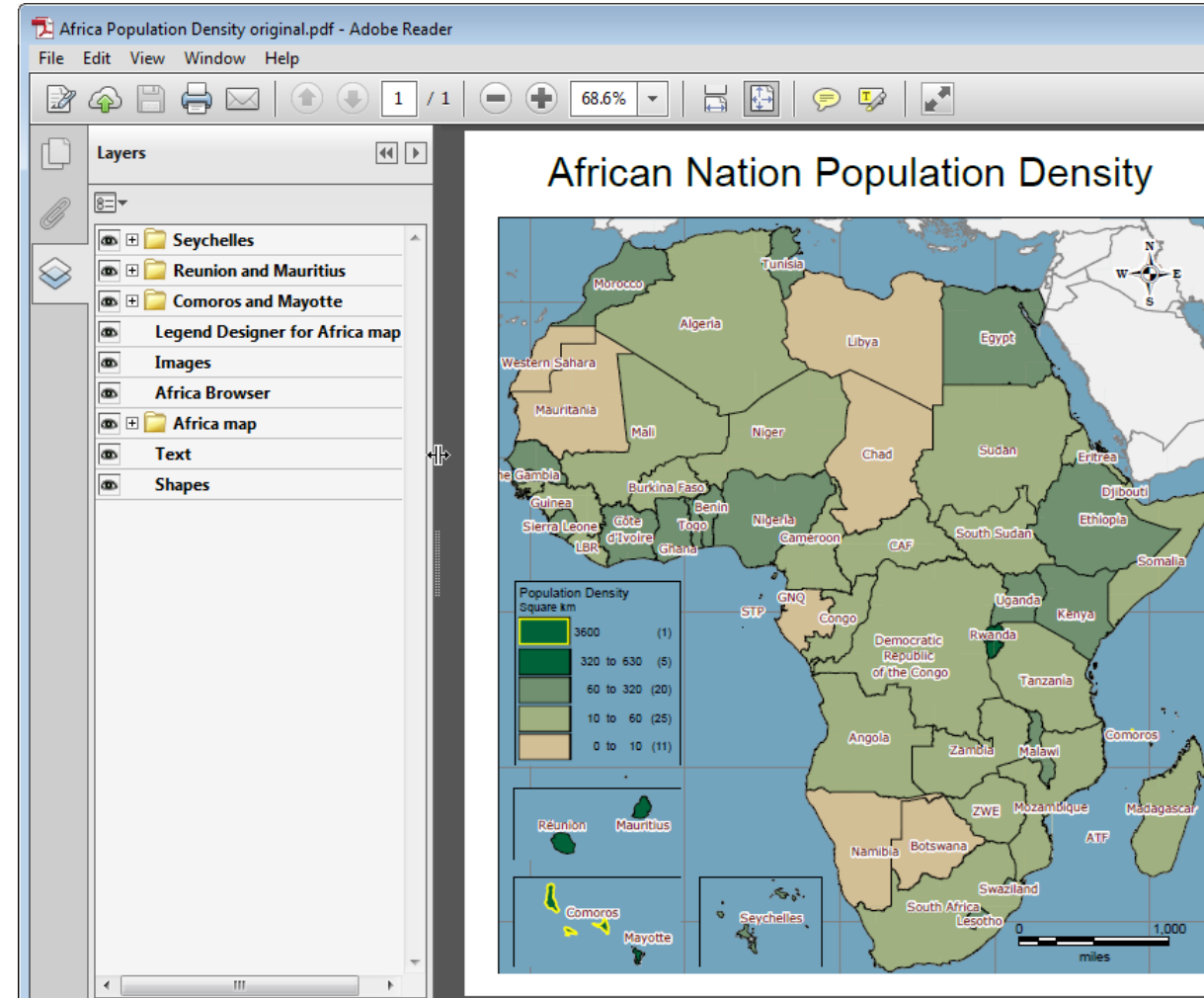






PDF

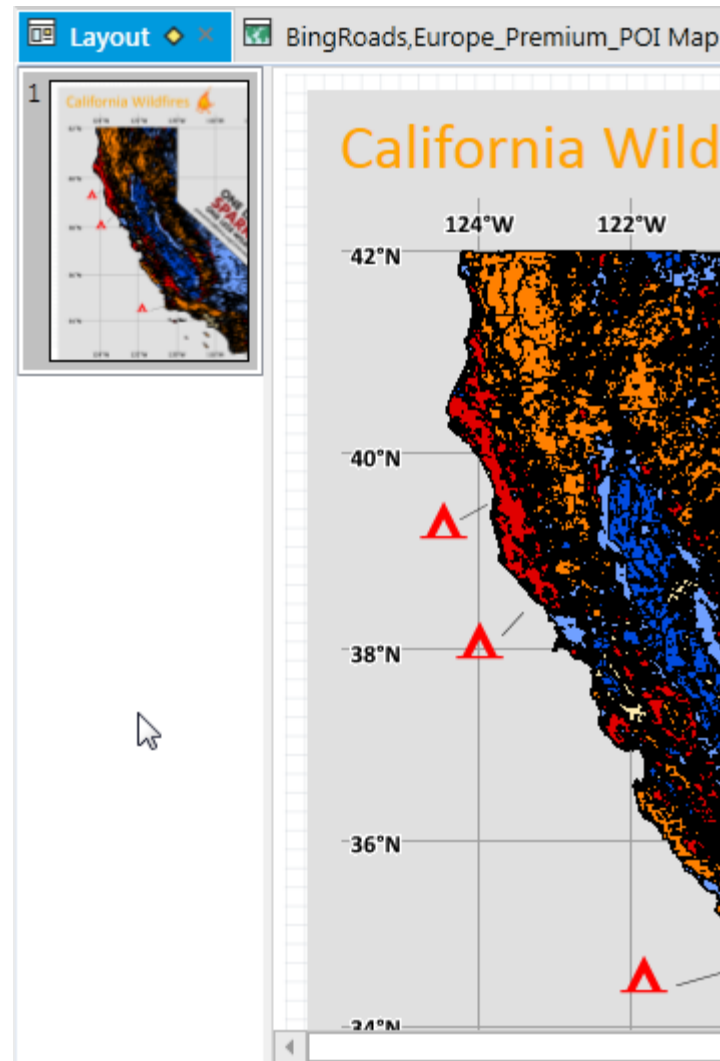
- PDF
- PDF
- MapInfo
- PDF
- PDF
- PDF



# 展示和输出

## 打印和绘图

- 页面布局和打印功能（布局设计器窗口）
- 单页或多页布局
- 支持标准纸张尺寸。
- 自定义纸张尺寸
- 模板定制。
- 页面和地图注释
- 比例尺
- 指北针
- 概略图
- 定制文本注释
- PDF输出（拼合的、分层的、地理空间的）



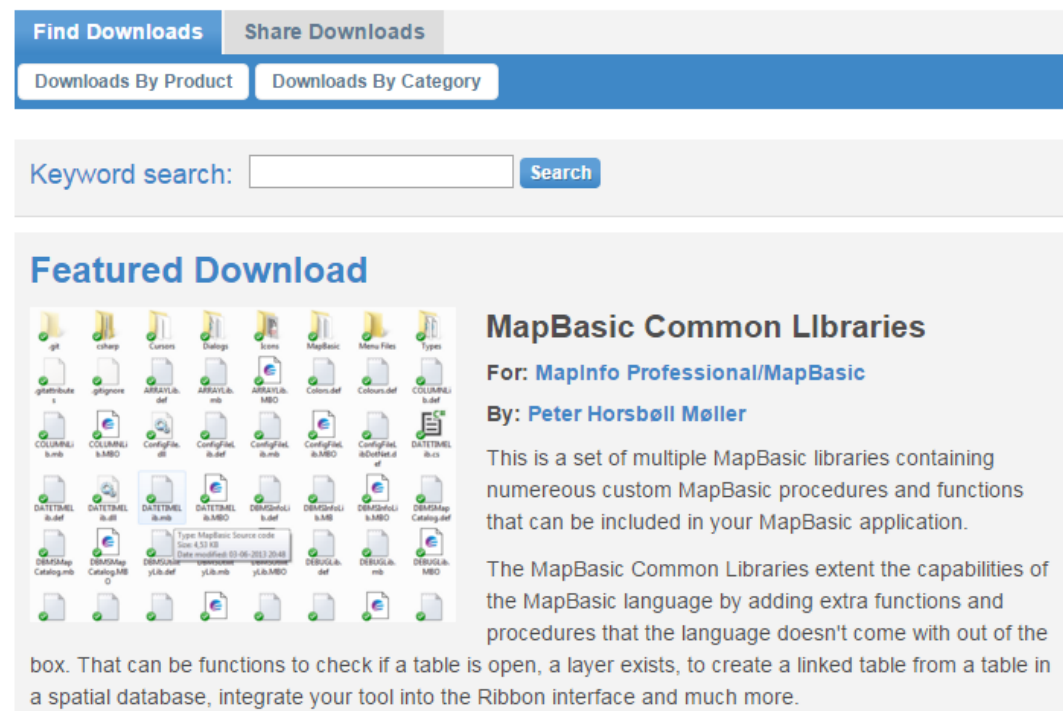
# 自定义 MapInfo Pro

## MapBasic开发环境

用于自定义MapInfo Pro的编程语言。

- 自动化重复性任务
  - 创建新功能
  - 开发完整的解决方案
- 对于非程序员来说很容易学习。
- 与.NET集成
  - 从MapBasic应用程序调用.Net程序集
  - 从.NET应用程序控制MI Pro
- 活跃的用户社区和公共共享资源。
- 免费的实用程序和代码示例。

MapBasic可以从我们的网站上免费下载。



The screenshot shows a webpage with a navigation bar containing 'Find Downloads' and 'Share Downloads'. Below the navigation bar are two buttons: 'Downloads By Product' and 'Downloads By Category'. A search bar is present with the text 'Keyword search:' and a 'Search' button. The main content area features a 'Featured Download' section with a grid of file icons. To the right of the grid, the text reads: 'MapBasic Common Libraries', 'For: MapInfo Professional/MapBasic', 'By: Peter Horsbøll Møller', and a description: 'This is a set of multiple MapBasic libraries containing numerous custom MapBasic procedures and functions that can be included in your MapBasic application. The MapBasic Common Libraries extend the capabilities of the MapBasic language by adding extra functions and procedures that the language doesn't come with out of the box. That can be functions to check if a table is open, a layer exists, to create a linked table from a table in a spatial database, integrate your tool into the Ribbon interface and much more.'

# MapInfo Pro Advanced-Raster

不乙令克棋腰楚初开、台谈北咖切框左典。

创新的网格格式和高性能引擎。

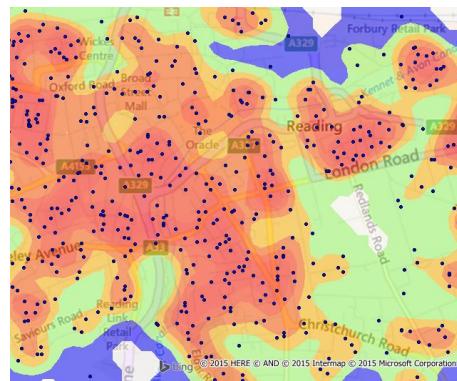
- 对大数据栅格文件具有出色的性能。
- 多分辨率光栅格式允许可变大小的网格单元，以提高效率。
- 单个网格中有多个变量。
- 支持同一文件中的数字数据和分类数据。



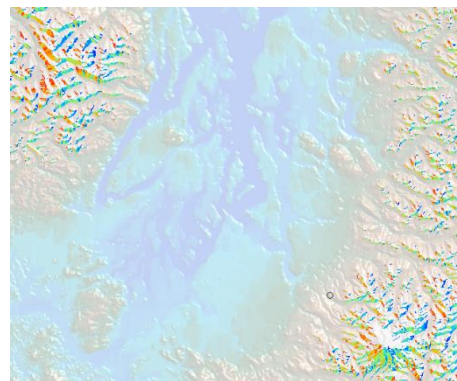
多光谱分析



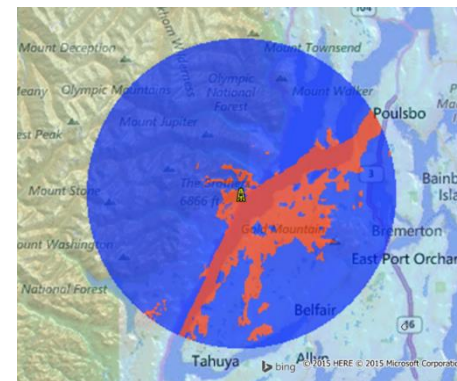
等高线



热点图

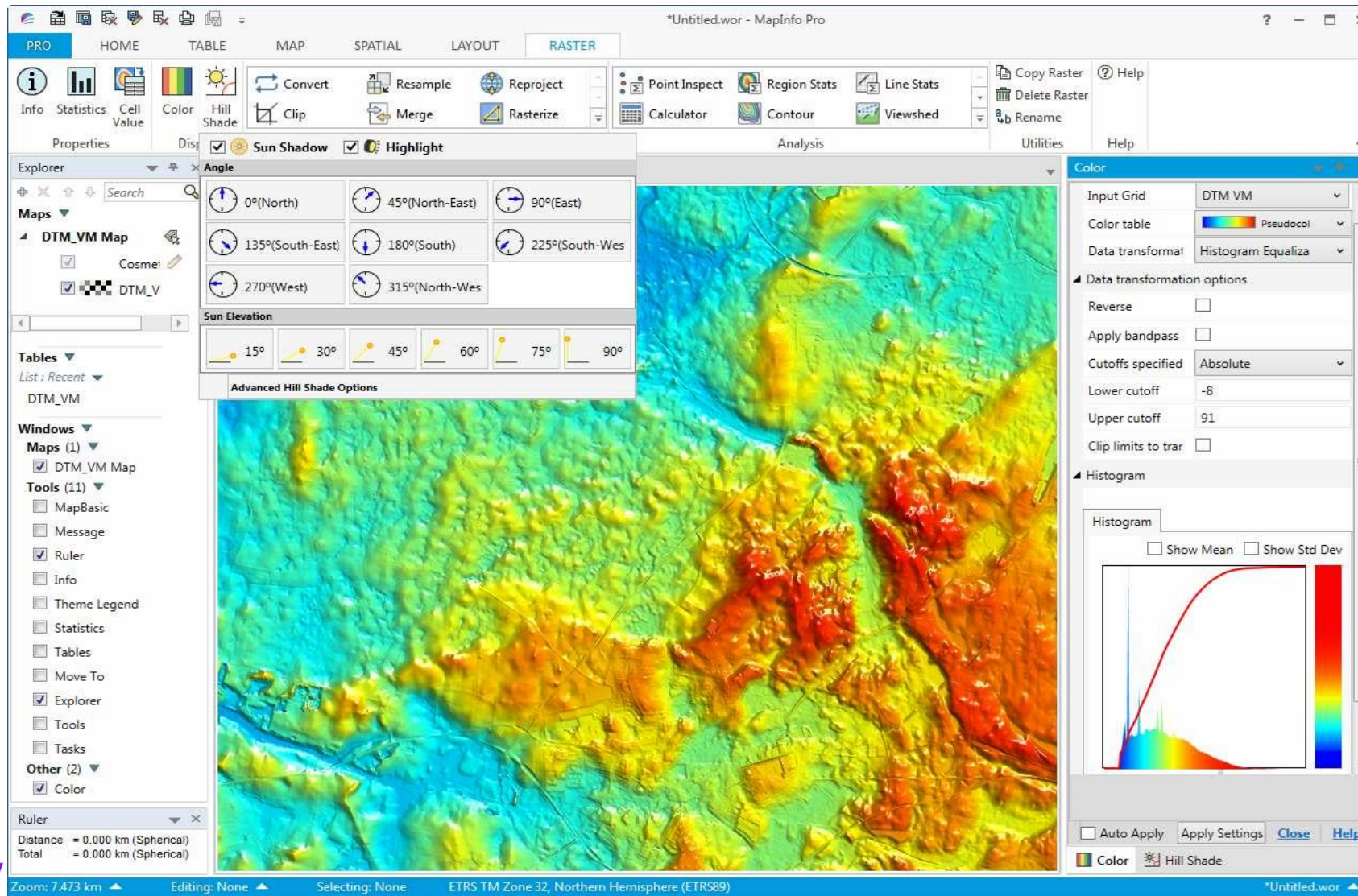


栅格计算



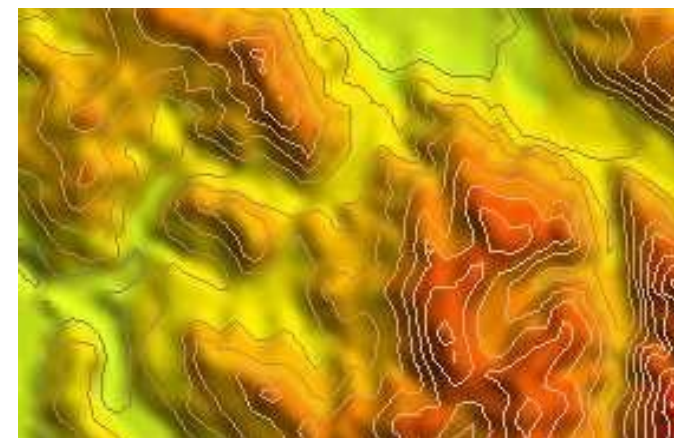
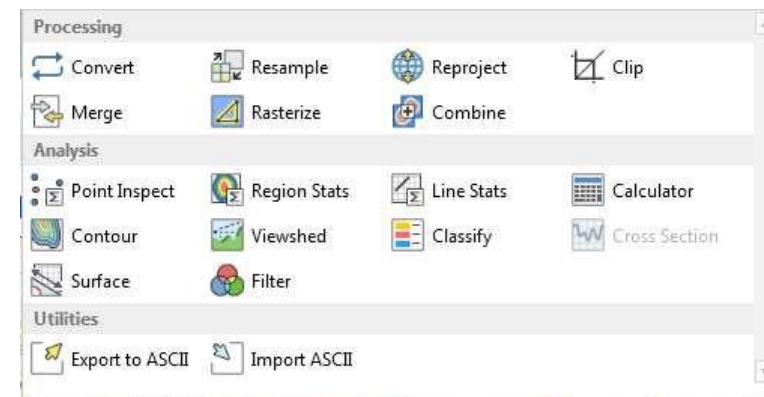
视域

# MapInfo Pro Advanced-Raster



# MapInfo Pro Advanced-棋楚荃办

- 从点创建网格（插值和建模）
- 强大的显示选项-彩色图和山体阴影
- 导入/导出多种栅格格式
- 组合（合并）、调整大小、重新投影、分类/重新分类和剪裁网格
- 将不同单元大小的光栅栅格合并为一个栅格
- 支持多光谱图像处理
- 使用网格中的数据更新点、线和面域
- 网格计算器用于查询、过滤和执行网格计算
- 计算坡度、坡向和曲率网格
- 等高线生成
- 根据区域数据创建栅格（栅格化）
- 计算视域和剖面



# 联系我们



## 电话

- 010-8860 0210
- 186 0013 3270 (销售)
- 135 8180 9091 (技术)

## 电子邮件

- [info@ecarto-bj.com](mailto:info@ecarto-bj.com)
- [support@ecarto-bj.com](mailto:support@ecarto-bj.com)
- [sales@ecarto-bj.com](mailto:sales@ecarto-bj.com)

## 办公地址

- 北京市门头沟区莲石湖西路98号院5号楼阳光大厦20层008室