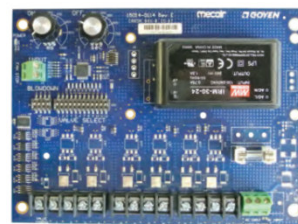


技术说明书

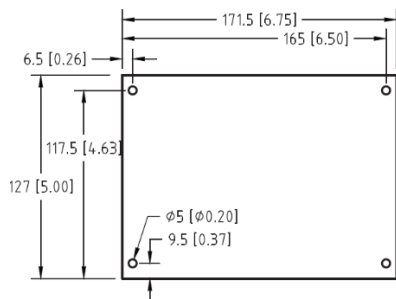
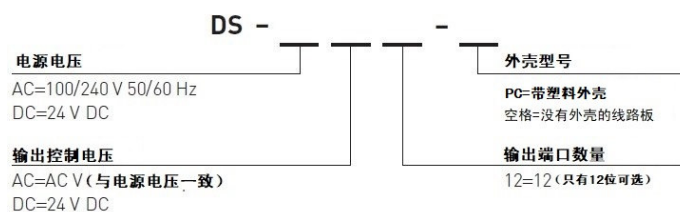
DS 系列



DS 时序控制仪

概况:

高原公司最新推出的DS系列时序脉冲控制仪，专门用于小型除尘器的时序脉冲控制。DS系列采用固态芯片，坚固耐用，安装简便。线路板上的脉冲宽度(ON)与脉冲间隙(OFF)的时间调节采用旋转钮机械操作，由脉冲控制仪微处理器提供准确的时间控制。DS系列时序脉冲控制仪是又一个高原公司提供给除尘器厂家的高品质经济型产品。

线路板尺寸:

产品订货编码:


例如:

DS-ACDC12 DS 时序控制仪, AC 进, DC 出, 12 个输出点, 不带外壳

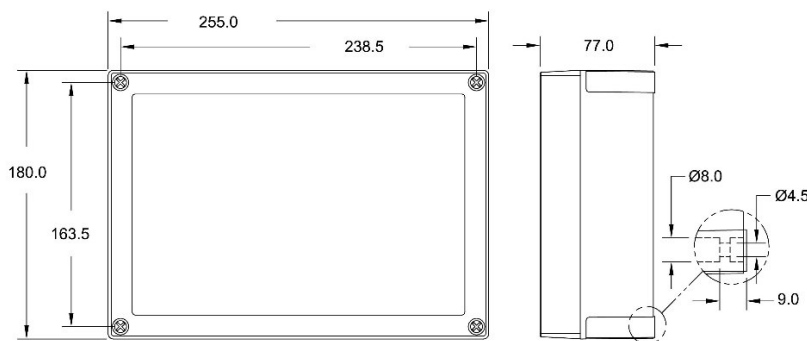
产品优点:

- 高性能、高品质，经济型产品
- 采用旋转钮机械操作，调节脉冲宽度(ON)与脉冲间隙(OFF)的时间
- 每个输出端口具有独立短路保护
- 坚固耐用，安装简便
- 可远程停止喷吹或者风机停机后，启动吹净功能
- 满足 UL, CE, FCC 与 RCM 等国际质量认证要求

技术参数:

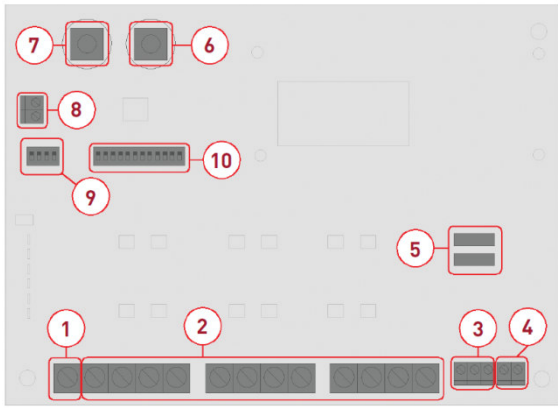
输入电压	AC: 100~240 V @ 50/60 Hz	DC: 24V
输出电压	AC: 与输入电压一致	DC: 24V
最大输入功率	交流进/交流出: 255 W	
	交流进/直流出: 25 W	直流进/直流出: 25 W
输出端口数量	12 个	
外壳	塑料外壳或只提供线路板(无外壳)	
外壳防护等级	IP 66/67 和 NEMA 1, 4, 4X, 6, 12 & 13	
运行环境温度	-20° C 到 70° C (非ATEX认证)	
	-20° C 到 50° C (符合ATEX认证)	
运行环境湿度	20%~85%, 不结露	
ON/OFF 时间	ON: 30 ms to 1000 ms, OFF: 1 s to 1000 s	
其他输入	风机停机无电压触点	

注意: 所有的电气安装必须由经过培训合格的电工执行, 并按照以下操作指南接线与设定脉冲控制仪。

外壳尺寸:


控制仪壳体安装孔位置即是面板螺栓的底部, 安装控制仪时需拆卸面板, 从面板螺栓孔位旋入螺丝固定控制仪

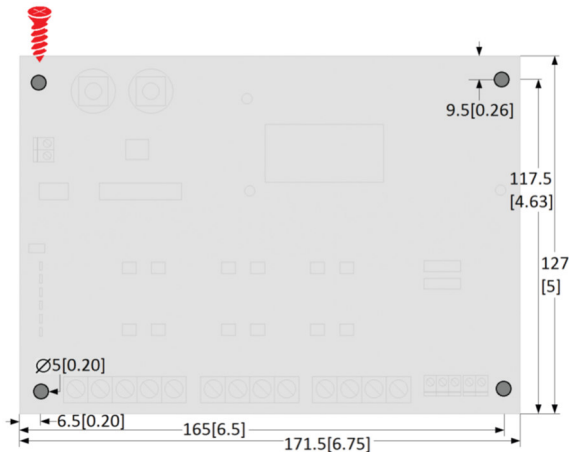
线路板说明



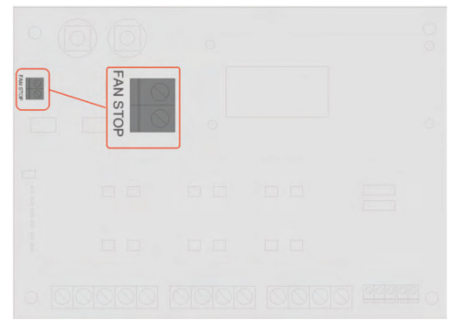
- (1) 输出端口共用的回路接线端：这个端口连接 12 个输出端口的回路接线。控制线规格用 12~22 AWG。
- (2) 输出端口接线端：每个电磁线圈的火线各接入一个端口，控制线规格用 12~22 AWG。
- (3) 交流电供电接线端：连接交流电供电线，电线规格用 14~26 AWG
- (4) 直流电供电接线端：连接直流电供电线，电线规格用 14~26 AWG
- (5) 保险丝：如需更换，用 T2.5A，250V (慢熔保险丝)
- (6) OFF 时间：用旋转钮调节脉冲间隔，最短的脉冲间隔建议时间是 5 秒。
- (7) ON 时间：用旋转钮调节脉冲宽度（喷吹时间），比如 100 毫秒。
- (8) 风机停机无电压触点连接：这个触点的接线，可遥控停止脉冲喷吹。连接电线到风机控制输出端口，这样当风机停机时，脉冲控制仪同时停止喷吹。电线规格用 14~26 AWG。
- (9) 吹净功能接线：可选择风机停机后，吹净功能继续喷吹的周期数。
- (10) 脉冲阀位置选择开关：当选择某个脉冲阀喷吹时，开关键选择在 ON 的位置。#1 开关代表 #1 输出端口。

安装接线步骤：

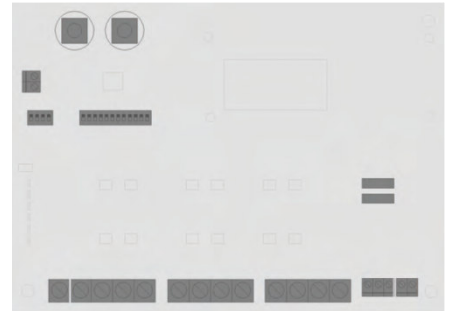
1. 固定线路板



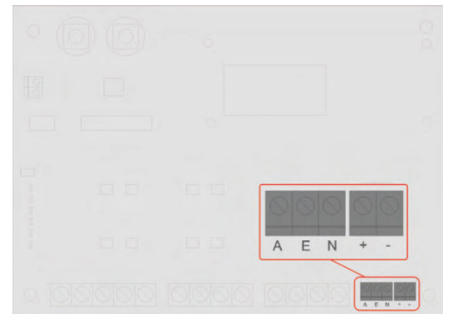
2. 如需远程控制停止喷吹，接线风机输出控制点



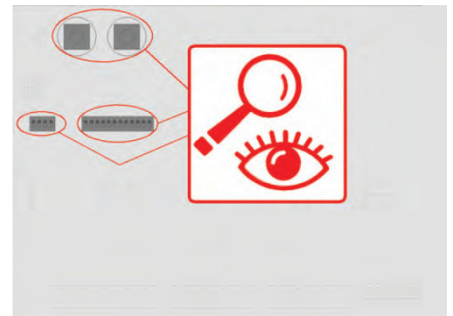
3. 接线输出端口与各个脉冲阀线圈



4. 供电接线



5. 检查所有的接线端，提供电源到线路板



6. 设定 ON/OFF 时间，启动脉冲喷吹，确定系统运行正常。

输出端口与线圈接线图：

