


<b>技术说明书</b>	<b>316L 不锈钢内螺纹连接脉冲阀</b>	
<b>VXP/VXM 200</b>		

### 概况:

VXP/VXM200 系列电磁脉冲阀采用不锈钢阀体制造, 用于脉冲清灰袋式除尘器的压力清灰系统。通过控制器启动电磁脉冲阀的瞬间, 把气包内压缩气经过脉冲阀向滤袋内部喷吹, 以洁净滤袋外层粘附的粉尘, 达到清洁滤袋, 降低除尘器阻力, 延长滤料工作寿命的功效。

VXP/VXM200 系列不锈钢阀有 1" 和 1 1/2" 两种接口规格, 是单隔膜、内螺纹接口脉冲阀。阀门的材质为不锈钢 AISI 316L。此类型脉冲阀适用于化工、核电厂、海上油井平台等强腐蚀性环境。其独特的设计保证阀门具有快速开关、高流速和容易安装的性能。

VXP/VXM200 系列阀主要有以下两种型号:

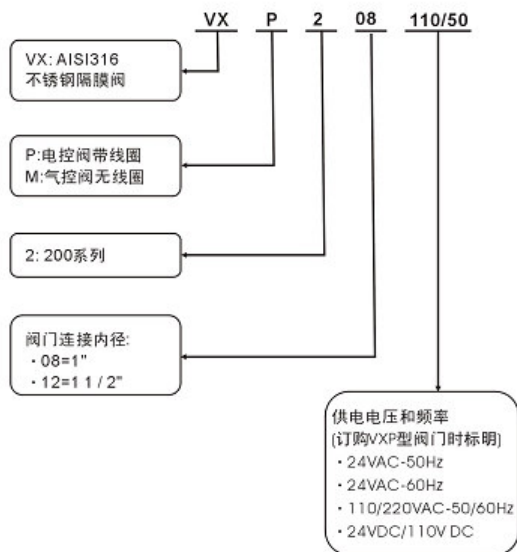
- VXP, 电磁先导组件与隔膜阀连接, 是电磁脉冲阀, 或叫一体阀。
- VXM, 可以用于远程气控连接

主要特点	
通过流体	过滤、除油后的气体
膜片类型	标准型: Nitril 型: -20℃/+80℃ Viton 型: -29℃/+232℃ FDA: PTFE/Gylon: -268℃/+260℃ EPDM: -20℃/+120℃
工作压力	0.5~7.5 bar
结构特点	
阀盖	不锈钢 AISI 316L
阀体	不锈钢 AISI 316L
先导组件	不锈钢
密封圈	NBR 橡胶
螺母和螺栓	不锈钢
膜片压盘	不锈钢
电气特点	
线圈绝缘	H 等级
接线盒	Pg9 接线
接线标准	EN175301 -803 / A/ISO 4400
接线绝缘等级	VDE 0110-1/89
电气防护等级	IP65
电压范围	24V AC-50Hz 110/220V AC-50/60Hz 24/110V DC
消耗功率	19 VA (交流) 15 W (直流)
环境温度	-20℃/+60℃

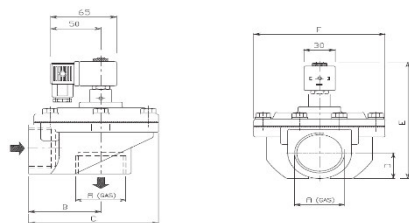
型号	内径	膜片数量	工作压力 (bar)		重量 kg	线圈	Kv 值	Cv 值
			最小	最大				
VXP208	1"	1	0.5	7.5	1.13	有	21	24.4
VXP212	1 1/2"	1	0.5	7.5	2.67	有	37	43.0
VXM208	1"	1	0.5	7.5	0.85	无	21	24.4
VXM212 *	1 1/2"	1	0.5	7.5	2.39	无	37	43.0

\* 单膜片 312 型号不适合气控安装, VEM312 只用于连接电控防爆先导阀配套安装

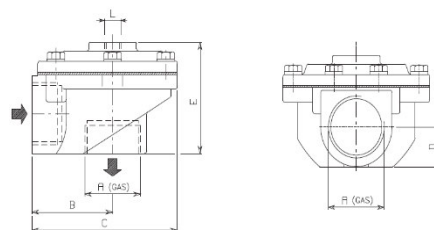
### 产品订货型号举例:



VXP 208/212



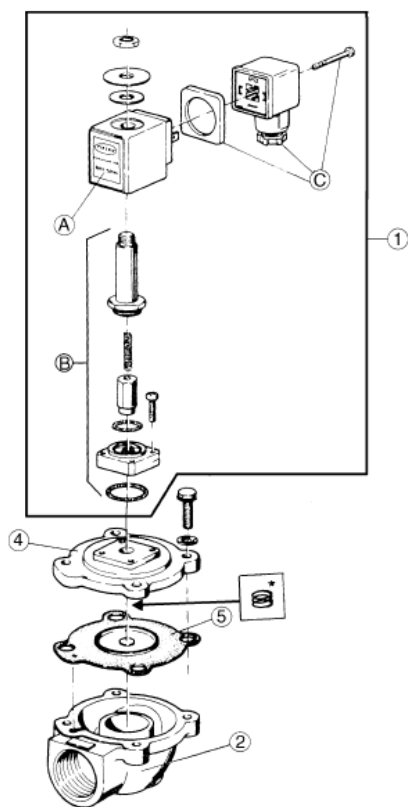
VXM 208/212



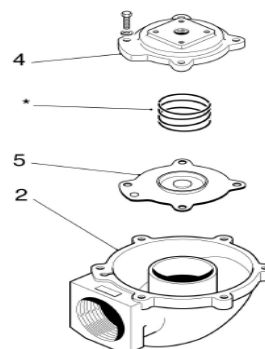
型号	Ø A	B	C	D	E	F	重量 kg	型号	E	Ø L	重量 kg	工作压力 (bar) 最小值 最大值		膜片数量
VXP208	1"	52	90	23	135	74	1.13	VXM208	60	1/4"	0.85	0.5	7.5	1
VXP212	1 1/2"	72	130	31	160	135	2.67	VXM212	85	1/4"	2.39	0.5	7.5	1

## 装配示意图

VXP 208 - 212



VXM 208 - 212



## 标准配置

位置	配置	型号
1	a) 电磁线圈 (*)	a) SLB8-./.. (*)
	b) 先导阀组固定座	b) ESL8
	c) 接线盒 PG9EN175301	c) PLG9
(*) 指定电压和频率		

位置	配置	型 号	
		VXM /VXP208	VXM /VXP212
1	先导阀组带固定座	KIT ESL8-./.. (*)	ESL8-./.. (*)
4	封盖	KIT M110090	KIT M110096
5	膜片 (NBR)	DB18/G-I	DB 112/G-I
2	阀体	KIT M100209	KIT M100216
(*) 指定电压和频率			

☆订购配件时，在以上型号前加“KIT”，如：1“膜片订购型号=KIT DB 18/G-I

☆ (\*) 指定电压及频率