

2019 年社会责任报告

云南运成制版有限公司

云南·昆明·高新区·科开路 888 号

电话：0871—68323099

传真：0871—68325454

邮政编码：650106

报告说明

本报告是云南运成制版有限公司（以下简称“运成制版”或“公司”）第一份年度社会责任报告。

报告编制原则 本报告遵循《中国工业企业及工业协会社会责任指南》（GSRI-CHINA2.0）的基本原则，参照《ISO26000 社会责任指南标准》的基本要求，结合运成制版的实际情况进行编制。

报告范围

本报告主要描述 2019 年 1 月 1 日至 2019 年 12 月 31 日期间，公司在员工、用户、供应商、社区、资源与环境、政府、行业和社会组织、社会责任管理等方面的工作。本报告涵盖了公司主要产品和应用等业务。

数据说明

本报告所涉及的数据统计截止 2019 年 12 月 31 日。本报告中所有财务数据符合国家颁布的《企业会计准则》和《企业会计制度》的规定。并按照《中国内部设计准则》进行审计。本报告中的财务数据以人民币（CNY）为单位，如需要转换为美元或欧元等币种，建议根据中国人民银行 2019 年 10 月 3 日公布的基准汇率计算。

文本语言和发布形式

本报告以中文出版，以印刷品、电子文档形式发布，其中电子文档可在公司网站（http://yczb.wz.dlszywz.net.cn/vip_yczb.html）阅读。

在报告的编写过程中，我们尽可能地考虑了不同读者的兴趣和要求，并尽量使报告简洁、清晰、易于阅读。我们衷心希望您在阅读报告的过程中心情愉快，并欢迎您通过各种形式告诉我们您的意见和建议。

总经理致辞：


欢迎您阅读云南运成制版有限公司 2019 年社会责任报告。2019 年，运成制版按照“客户至上、技术支撑、质量保证”的工作主线，

以环保和安全管理为重点，克服市场竞争压力大，原、辅材料大幅上涨等复杂多变的经营局面，团结带领广大干部职工积极应对，攻坚克难，砥砺前行，使公司的经营状况和发展局面逐步改善，各项整改措施成效显著，公司实现了自建厂以来持续的盈利的良好发展态势，职工收入得到相应的增长，以经营业绩保障了股东的权益，较好地完成了集团公司确定的目标，公司生产经营保持了基本的稳定。

运成制版始终遵循“坚持解放思想，坚持不懈用新思想推动观念转变，坚决破除与新时代新要求新形势新使命不相适应的思维定势”，顺应发展潮流，积极应变，主动求变，努力推进公司的高质量发展和转型升级。

展望新的蓝图，公司将以习近平新时代中国特色社会主义思想为指引，认真贯彻中央经济工作会精神，全面落实省委十届六次全会和全省国企改革攻坚大会精神，根据董事会确定的工作目标，抢抓机遇，竭尽全力完成各项生产经营目标；坚持“安全环保有红线底线、质量服务有明显提升、经营风险有防控措施”的工作主线，主动“找差距、补短板”，开展创建清洁工厂，打造绿色供应链，全面推行5S现场管理工作，实现公司转型持续发展；巩固现有市场，积极拓展风险可控的外部市场，以良好的现金流，低经营风险，确保公司正常运营为核心，实现公司持续发展；着力夯实安全生产和内控管理基础，着力加强产品结构调整和技术创新升级，实现公司综合实力的进一步增强。

运成制版将继续发扬同心协力、励精图治、拼搏奋进的精神，在建设“绿色、环保、节能、高效的制版企业”的征途上创造更优异的业绩，谱写更精彩的篇章，描绘更美好的画卷！

总经理（签字）：

公司简介

云南运成制版有限公司凹版生产及激光技术开发项目位于昆明高新技术产业开发区 M1-8 地块（昆明市高新技术产业开发区科开路 888 号），项目南临云南侨通包装印刷有限公司，西临在建昆明恒旺广场，北临高新区体育馆，东临科开路，与昆明理工大学津桥学院隔路相望。

该项目为凹印版的生产企业，其工艺流程中按产品的性质不同分为片子生产线和辊子生产线。片子生产线主要为凹印版面的设计制作生产线；辊子生产线为将金属辊子经机械加工、电镀、辊子表面激光（电子）雕刻版面、最后得到成品凹版的生产线。生产规模为：各类包装凹印辊筒 12000 支。项目总占地面积为 14980.73 m²；建有综合主厂房一幢（1 层），员工宿舍综合楼一幢（6 层），办公楼一幢（2 层），绿化面积约 2648m²，占总面积的 17.68%。

运成制版是一家专业从事各类凹版的生产及激光技术开发研究的企业，多年来致力于为凹版印刷的厂家提供高质量的版辊即完美的服务。公司是具备三十多年凹版制作经验、技术实力雄厚、规模及生产能力雄踞世界第一的山西运城制版集团股份有限公司控股并隶属于西南总公司管理，于 2002 年 4 月 25 日批准由昆明市工商行政管理局登记注册成立。

公司先后从美国、德国、以色列、瑞士、英国等世界制版业发达国家引进的最专业的设备，提高并保持了极高的技术含量和稳固的生产工艺。

现公司产品包括塑料包装版、铝箔版、涂色版、涂胶版、水松纸

版、烟盒包装版、药品包装版、激光雕刻防伪版九大系列的专业制版规模。

企业文化

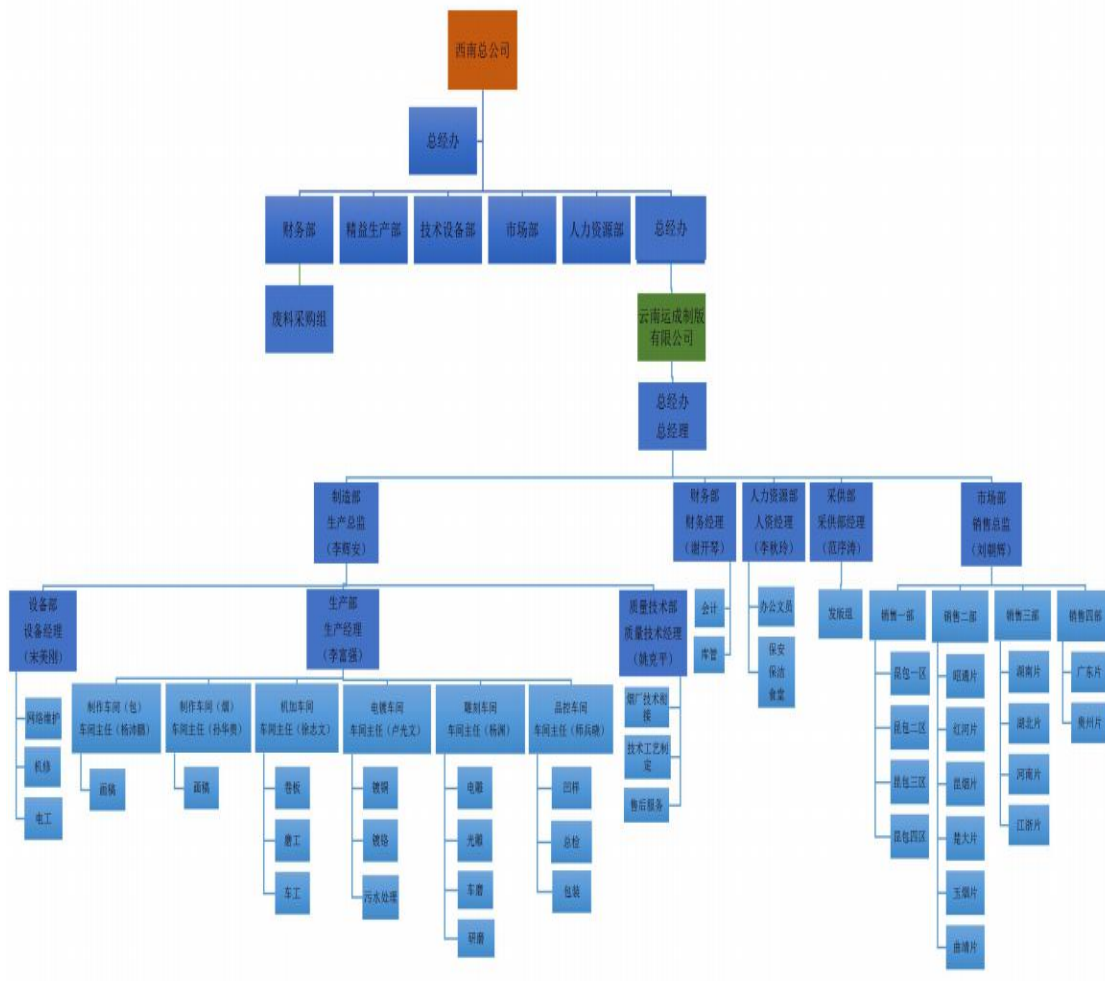
公司使命：实现全体员工物质和精神双幸福，为社会进步做贡献

公司价值观：信守承诺、追求卓越

公司理念：树立品牌、与时俱进

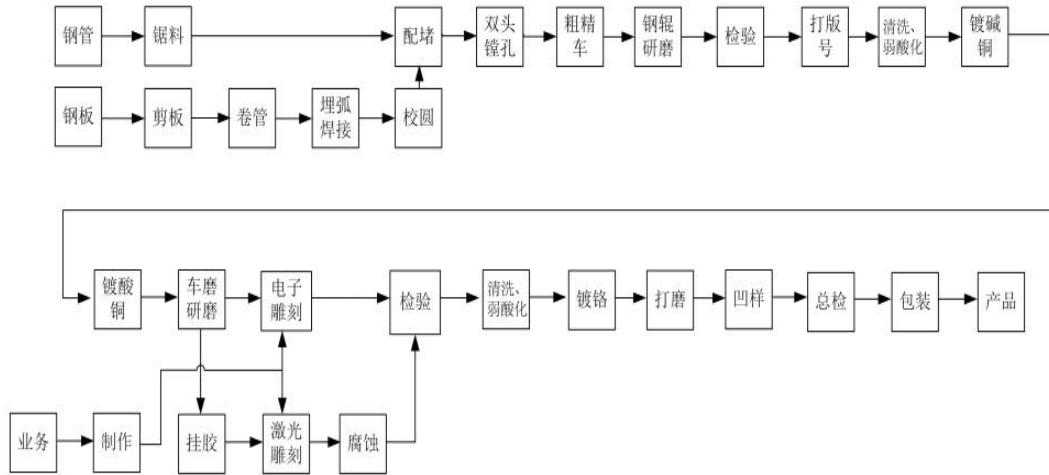
公司治理组织结构

运成制版组织结构健全，运行高效，执行力强，公司各级管理部门根据职能职责承担相应职责并履行社会责任。

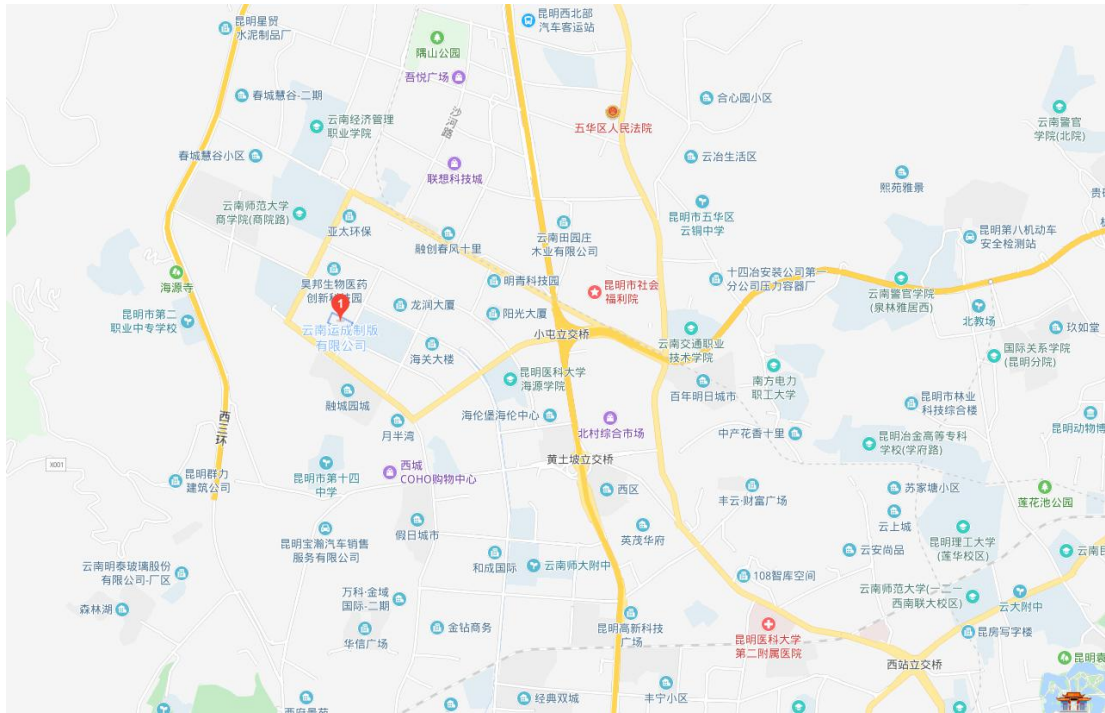


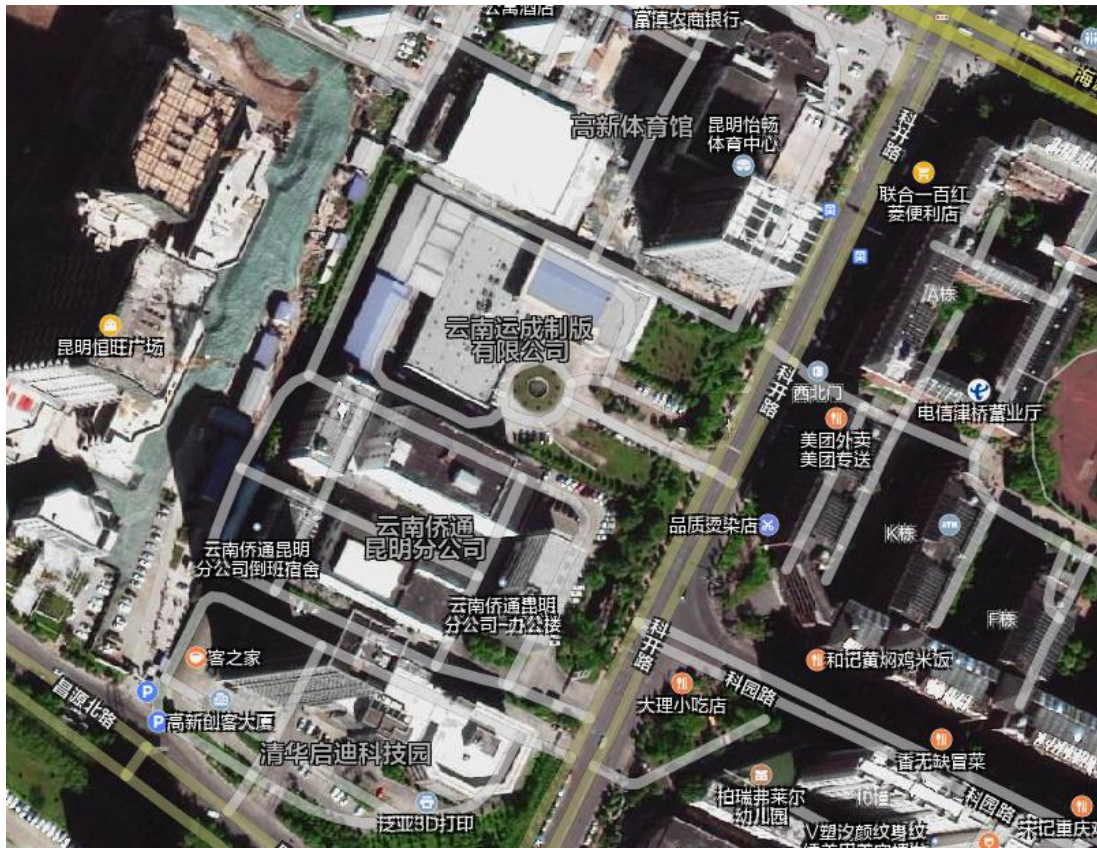
产品工艺路线图

云南运成制版有限公司 工艺流程图



产业位置





发展目标

优化产品标准，建立云南运成品牌，在5年时间使得云南运成制版有限公司成为全国最优秀的烟版供应商，为全国所有烟标技术研发基地，实现年产值五千万元、成为西南地面第一大包装版供应商，实现年产值三千万元。实现员工月平均工资八千元。

打造百年“运城制版”，为印刷生态圈提供整体解决方案，成为员工自豪、客户信赖、有社会责任感的卓越企业，是企业发展的蓝图，是每一个云南运成人的企业追逐实现的终极目标。

技术研发

1、**知识产权管理**：2019 年度运成制版取得 1 项实用型专利，5 项实用新型专利正在审核过程中。

2、**质量管理体系认证**：2019 年 10 月进行年度监督外审通过。

3、**环境管理体系认证**：2019 年 10 月进行年度监督外审通过。

4、**环境监测**：2019 年，运成制版先后委托云南高科和云南滇为两家公司完成环境监测工作，包含有组织废气、无组织废气、生活废水、噪声等监测任务。公司污染物综合排放合格率 100%，完成年度环保考核计划。

5、**劳动关系、社会参保率**：运成制版坚持履行社会责任，严格执行国家劳动法律法规，维护劳动者和公司合法权益，努力营造和谐稳定的劳动关系，保障劳动者休息的权利，定期支付劳动者工资，依法缴纳五险一金，保护妇女特殊权益，实行合法规范的管理制度，劳动者与公司的劳动合同签订率 100%；2019 年各项社会保险缴费均及时准确申报和缴纳，管理运作规范，实现社会保险参保率 100%，切实维护了员工的合法权益、履行公司应尽的义务。

6、**污染物治理**：污染物治理自建厂以来一直是一项最重要的工作，公司投资力度大、各项制度全、培训要求严、监管考核重、取得成绩优异。

A、一般生活垃圾专人管理，搭建标准遮雨棚；化粪池和隔油池定期拉运、清掏，实施专人管理。

B、危险废物有标准的三防措施危险废物暂存间，危险废物接受、贮存、管理、转交均按照国家危险废物管理制度进行，转运按照国家规

范执行，有转运联单；一般工业固废有标准的三防措施贮存间，有严格的管理制度和规范的记录。危险废物和一般工业固废均签订处置协议。

C、公司有完善的废水蒸发处理系统，能够将生产线产生的所有废水处理，产生的冷凝水全部回收再利用；产生的浓缩液交由大地丰源处置。

D、公司有完备的废气净化处理设施。