

Pressure pickup

压力传感器



主要应用



自动化设备



精密医疗



新能源锂电



机器人



半导体



航空铁路



高校



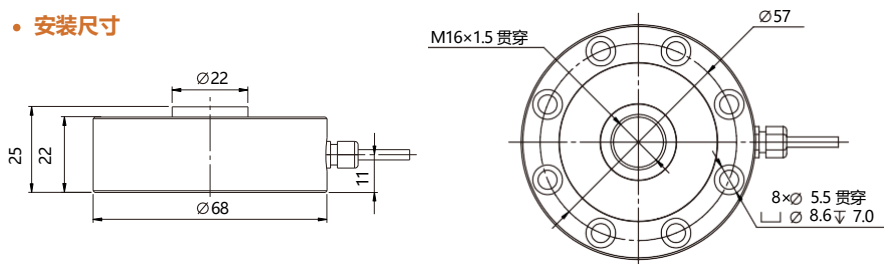
型号: KDEV-L-09

 可定做:  高温

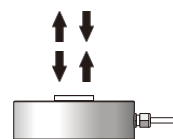
产品特点

- 传感器采用不锈钢外壳，圆形造型，结构结实经久耐用。具有良好的自然线性，抗偏载能力强，精度高，外形高度低，安装方便稳定。广泛应用料斗秤、汽车衡、轨道衡等电子秤中。

• 安装尺寸



• 受力方式



技术参数

量程	10/20/50/100/200/500 kg, 1/2/3/5 T	灵敏度温度影响	±0.05%F.S./10°C
综合误差	±0.1%F.S.	零点温度影响	±0.05%F.S./10°C
非线性	0.1%F.S.	温度补偿范围	-10~40°C
输出灵敏度	1.0/2.0±10% mV/V	使用温度范围	-20~60°C
滞后	0.1%F.S.	推荐激励电压	5~10V
使用寿命	100万次以上	最大激励电压	12V
材料	不锈钢	安全过载范围	120%F.S.
电缆线规格	Φ5mm×3m	极限过载范围	150%F.S.
绝缘电阻	≥5000MΩ/100V DC	防护等级	Ip66



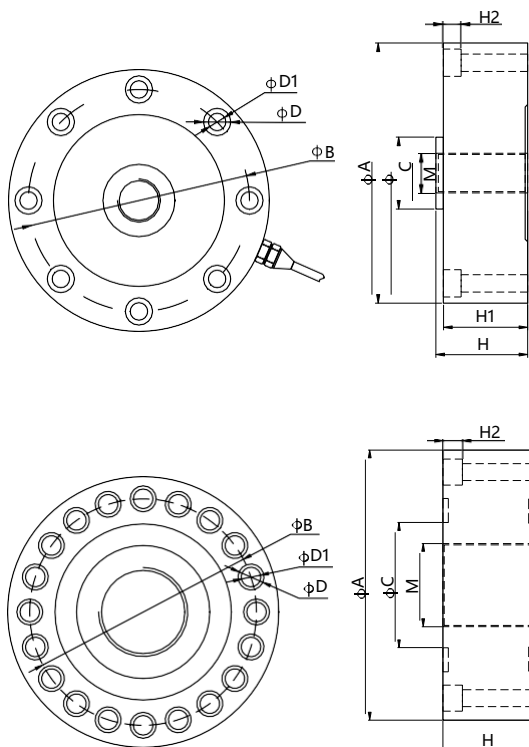
型号: KDEV-L-A0

 可定做:  高温

产品特点

- 采用传感器专用合金钢材料制造, 胶密封处理, 表面阳极氧化, 适用于多种工
- 况, 结构简单, 安装方便, 拉压双向受力。适用于实验机, 油压机, 冷热压机, 电子吊钩称, 料斗称等。

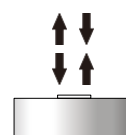
• 安装尺寸



量程	ΦA	ΦB	ΦC	M	H	H1	H2	ΦD	ΦD1
20-1000kg	74	63	24	M16*1.5	34	30	7.2	8-Φ9	8-Φ6
1-5T	105	89	29	M16*1.5	37	34	7.2	8-Φ11	8-Φ7
10-20T	120.6	101.8	39	M32*1.5	53.5	41	10.5	8-Φ14	8-Φ9
30T	141	116.8	50.4	M40*1.5	57.2	50.8	11	8-Φ18	8-Φ11

量程	ΦA	ΦB	ΦC	M	H	H2	ΦD	ΦD1
40-80T	208	174	95	M64*3	70	15	16-Φ20	16-Φ13
100-200T	280	230	136	M76*3	90	20	16-Φ26	16-Φ17
300-400T	360	300	190	M100*3	110	20	20-Φ40	20-Φ25
500-600T	420	370	266	M130*4	140	30	20-Φ42	20-Φ28
800-1000T	500	440	330	M200*4	170	30	12-Φ42	12-Φ28

受力方式



技术参数

量程	20/50/100/200/500/1000 kg, 1/2/3/5/10/20/30/50/100/200/300/400/500/600/800/1000 T			
综合误差	20kg-5T	≤±0.05%	电缆线规格	Φ5mm×3m
	10-80T	≤±0.1%		
	100-400T	≤±0.2%		
	500-1000T	≤±0.5%		
非线性	≤0.05-0.5%	灵敏度温度影响	±0.03%F.S./10°C	
灵敏度	2.0±10% mV/V	零点温度影响	±0.03%F.S./10°C	
蠕变	±0.03%F.S./30min	温度补偿范围	-20~60°C	
零点输出	±1.0%F.S	使用温度范围	-20~80°C	
激励电压	5~15V	安全过载范围	150%F.S	
绝缘电阻	≥5000MΩ/100V DC	极限过载范围	200%F.S	
阻抗	20-1000kg: 700/1400Ω	1-30T: 700Ω	50-1000T:1400Ω	
防护等级	Ip66			

型号: KDEV-L-A1

可定做: 高温

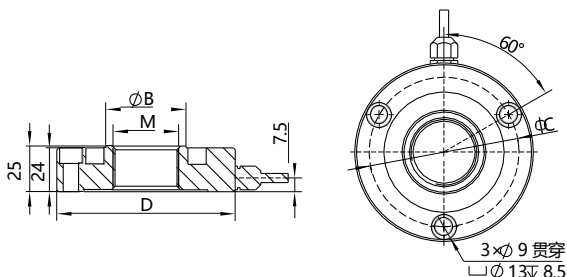


产品特点

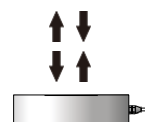
- 锂电池化成机专用传感器, 具有精度高, 密封性好, 载重能力强等特点, 也可
- 应用于工业自动化的各种测力及称重系统。

• 安装尺寸

量程	D	M	ΦC	ΦB
2-3T	Φ98	M36*2	82	44
4-10T	Φ118	M42*2	98	56



• 受力方式



技术参数

量程	2/3/4/5/10 T	灵敏度温度影响	±0.1%F.S/10°C
综合误差	≤±0.3%	零点温度影响	±0.1%F.S/10°C
非线性	0.3%	温度补偿范围	-10~40°C
灵敏度	2.0±0.1mV/V	使用温度范围	-20~65°C
蠕变	±0.05%F.S/30min	激励电压	5~12V
零点输出	±1.0%F.S	安全过载范围	150%F.S
输入阻抗	760±5Ω	极限过载范围	200%F.S
输出阻抗	700±5Ω	电缆线规格	Φ6mm×2m
绝缘电阻	≥5000MΩ/100V DC	防护等级	Ip66

型号: KDEV-L-C0

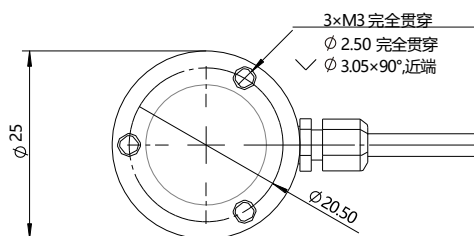
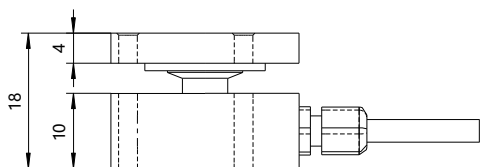
可定做: 高温 防水



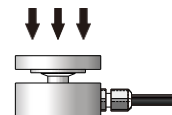
产品特点

- 外形小巧, 受力面积大, 不锈钢材质, 适用于各种小空间的测力, 广泛应用于
- 工业研发等领域的测量和控制。

• 安装尺寸

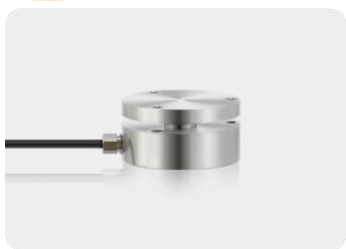


• 受力方式



技术参数

量程	5/10/20/50/100/200/500/1000/2000 kg	灵敏度温度影响	±0.1%F.S/10°C
综合误差	≤±0.3%	零点温度影响	±0.1%F.S/10°C
非线性	0.3%	温度补偿范围	-10~60°C
灵敏度	1.5±20mV/V	使用温度范围	-20~80°C
蠕变	±0.1%F.S/30min	激励电压	5~15V
零点输出	±1.0%F.S	安全过载范围	150%F.S
输入阻抗	350±50Ω	极限过载范围	200%F.S
输出阻抗	350±5Ω	电缆线规格	Φ3mm×3m
绝缘电阻	≥5000MΩ/100V DC	防护等级	Ip67



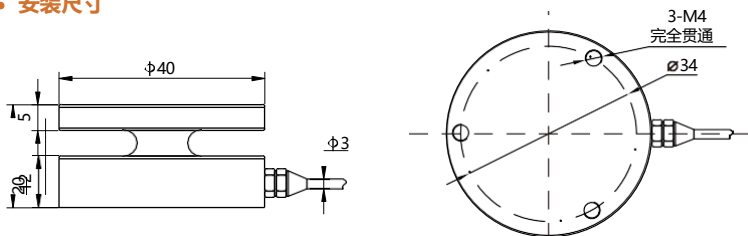
型号: KDEV-L-C1

可定做: 高温 防水

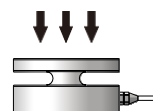
产品特点

- 外形小巧, 受力面积大, 上下法兰固定, 不锈钢材质, 适用于平面测力应用
- , 广泛应用于工业研发等领域的测量和控制。

• 安装尺寸



• 受力方式



技术参数

量程	10/20/50/100/200/500/1000 kg	灵敏度温度影响	±0.05%F.S/10°C
综合误差	≤±0.2%	零点温度影响	±0.05%F.S/10°C
非线性	0.2%	温度补偿范围	-10~60°C
灵敏度	1.5±20%mV/V	使用温度范围	-20~80°C
蠕变	±0.1%F.S/30min	激励电压	5~15V
零点输出	±1.0%F.S	安全过载范围	150%F.S
输入阻抗	800~1000Ω	极限过载范围	200%F.S
输出阻抗	800~1000Ω	电缆线规格	Φ3mm×3m
绝缘电阻	≥5000MΩ/100V DC	防护等级	Ip67



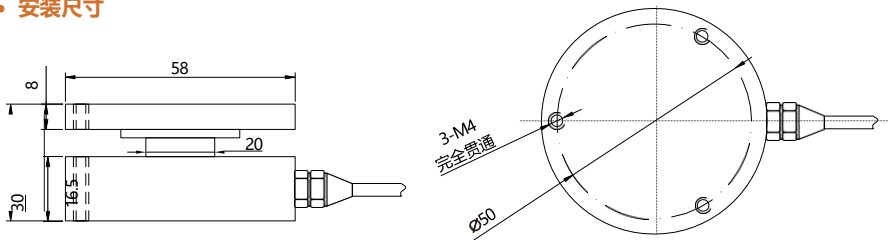
型号: KDEV-L-C2

可定做: 高温 防水

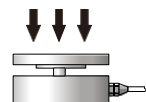
产品特点

- 受力面积大, 上下法兰固定, 不锈钢材质, 适用于各种小空间的测力, 称重广
- 泛应用于工业研发等领域的测量和控制。

• 安装尺寸



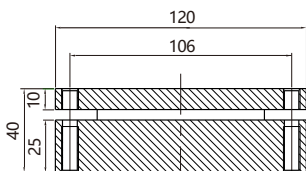
• 受力方式



技术参数

量程	20/30/50/100/200/300/500 kg, 1/2/3/5/10 T	灵敏度温度影响	±0.1%F.S/10°C
综合误差	≤±0.3%	零点温度影响	±0.1%F.S/10°C
非线性	0.3%	温度补偿范围	-10~60°C
灵敏度	1.5±20%mV/V	使用温度范围	-20~80°C
蠕变	±0.1%F.S/30min	激励电压	5~15V
零点输出	±1.0%F.S	安全过载范围	150%F.S
输入阻抗	350±50Ω	极限过载范围	200%F.S
输出阻抗	350±5Ω	电缆线规格	Φ5mm×3m
绝缘电阻	≥5000MΩ/100V DC	防护等级	Ip67

KaiDC

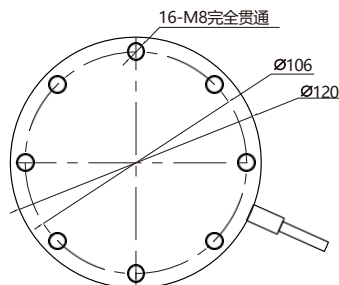
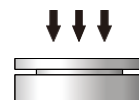

• 安装尺寸


型号: KDEV-L-C3

可定做: 高温 防水

产品特点

- 高度低, 受力面积大, 不锈钢材质, 适用于各种小空间的测力, 广泛应用于工业研发等领域的大量程测量和控制。

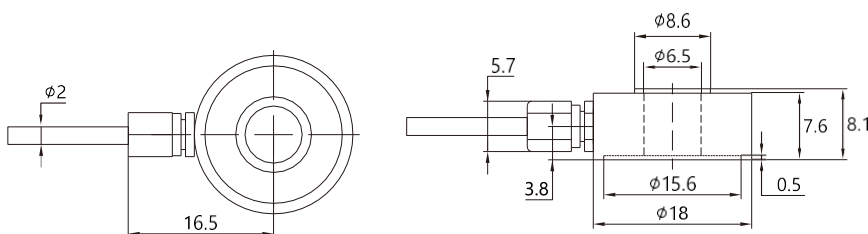
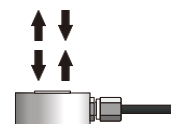

• 受力方式

技术参数

量程	0.5T/1T/2T/3T/5T/10T	绝缘电阻	≥5000MΩ/100V(DC)
输出灵敏度	2.0±10%	温度灵敏度漂移	0.1%F.S./10°C
零点输出	0.05F.S	输出阻抗	0.1%F.S./10°C
供电电压	5~12VDC	灵敏度温度影响	0.1%F.S./10°C
综合精度 (Comprehensive accuracy)	0.2%	零点温度漂移	0.1%F.S./10°C
非线性 (Non-linearity)	0.2%F.S	温度补偿范围	-10~60°C
重复性	0.2%F.S	工作温度范围	-20~80°C
输入电阻	700±10Ω	安全过载	150%F.S
输出电阻	700±5Ω	极限过载	200%F.S
电缆线规格	Φ5mm×3m		

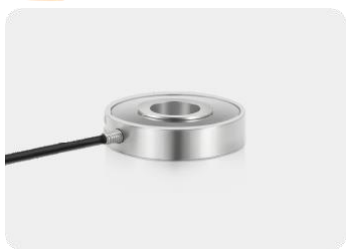
型号: KDEV-L-D01

产品特点

- 采用高精度电阻应变式原理, 不锈钢材料, 密封焊接防油、防水、耐腐蚀。圆型结构设计, 压式承载, 安装使用方便灵活, 主要应用于汽车、医疗、机器人、电子、机械设备、自动化设备等。


• 安装尺寸

• 受力方式

技术参数

量程	0-5/10/20/30/ 50 kg	温度灵敏度漂移	±0.1% F.S. / 10°C
输出灵敏度	1.5 ± 10% mV/V	零点温度漂移	±0.1% F.S. / 10°C
零点输出	± 2 % F.S.	使用电压	3 ~ 5V
非线性	± 0.5% F.S.	工作温度范围	- 20 ~ 80 °C
滞后	± 0.5% F.S.	补偿温度范围	- 10 ~ 60 °C
重复性	± 0.5% F.S.	安全过载	120%
蠕变 (30分钟)	± 0.05% F.S.	极限过载	150%
输入阻抗	350(700) ±10Ω	电缆线规格	Φ2mm×3m
输出阻抗	350(700) ±5Ω	材质	不锈钢
绝缘电阻	≥5000MΩ/100VDC	防护等级	IP65



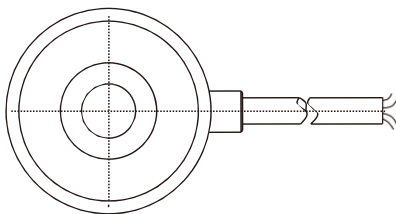
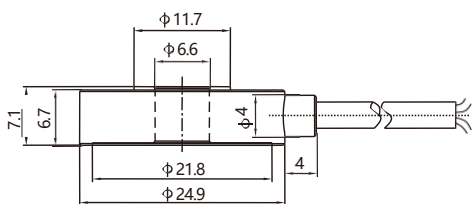
型号: KDEV-L-D0

可定做: 高温

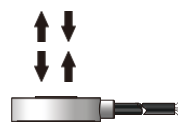
产品特点

- 高度低, 变形量小, 外形尺寸小, 环形设计, 不锈钢材质, 动态响应频率高。
- 适用于零件压装, 自动化组装, 3C产品测试, 新能源产品组装, 医疗检测, 机器人领域。

• 安装尺寸



• 受力方式



技术参数

量程	5/10/20/50/100 kg	灵敏度温度影响	±0.05%F.S/10°C
综合误差	≤±0.5%	零点温度影响	±0.05%F.S/10°C
非线性	0.5%	温度补偿范围	-10~60°C
灵敏度	1.5±20% mV/V	使用温度范围	-20~80°C
蠕变	±0.5%F.S/30min	激励电压	5~12V
零点输出	±2.0%F.S	安全过载范围	150%F.S
输入阻抗	700±20Ω	极限过载范围	200%F.S
输出阻抗	700±10Ω	电缆线规格	Φ2mm×3m
绝缘电阻	≥5000MΩ/100V DC	防护等级	Ip66

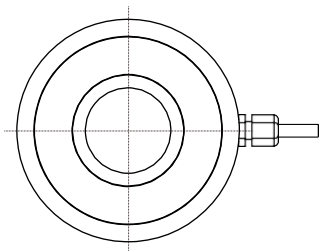
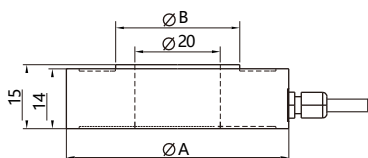
型号: KDEV-L-D1

可定做: 高温

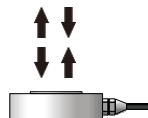
产品特点

- 专用不锈钢材质, 动态响应频率高。适用于汽车压装, 自动化组装, 3C产品测试, 新能源产品组装, 医疗检测, 机器人领域, 模具组装及其它工业测试, 测量及控制系统。

• 安装尺寸



• 受力方式



量程	ØA	ØB
10/20/50/100/200/500 kg 1/2/3/5 T	52	29
10/15/20 T	62	34

技术参数

量程	10/20/50/100/200/500 kg, 1/2/3/5/10/15/20 T	灵敏度温度影响	±0.05%F.S/10°C
综合误差	≤±0.5%	零点温度影响	±0.05%F.S/10°C
非线性	0.5%	温度补偿范围	-10~60°C
灵敏度	1.5±20% mV/V	使用温度范围	-20~80°C
蠕变	±0.1%F.S/30min	激励电压	5~12V
零点输出	±2.0%F.S	安全过载范围	150%F.S
输入阻抗	780±20Ω	极限过载范围	200%F.S
输出阻抗	700±10Ω	电缆线规格	Φ3mm×3m
绝缘电阻	≥5000MΩ/100V DC	防护等级	Ip66

型号: KDEV-L-D2

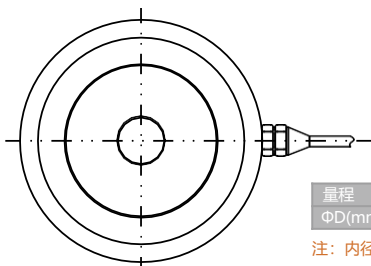
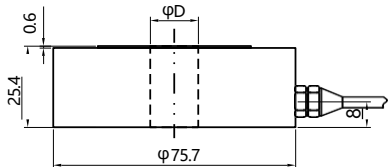
可定做: 高温

产品特点

- 外形尺寸小, 大量程, 传感器专用不锈钢。适用于各种小空间测力, 螺纹力的
- 监测, 广泛应用于工业, 研发等领域的测量的控制。



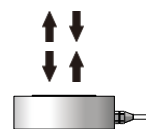
• 安装尺寸



量程	1/2/3/5/10/20 T
ΦD(mm)	7/9/11/15/17/19/21/25/32

注: 内径和量程可自由匹配及定制

• 受力方式



技术参数

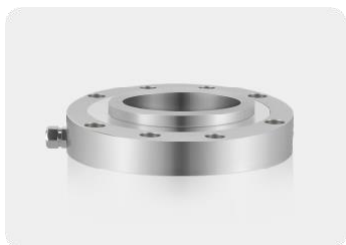
量程	1/2/3/5/10/20 T	灵敏度温度影响	±0.05%F.S./10°C
综合误差	≤±0.5%	零点温度影响	±0.05%F.S./10°C
非线性	0.5%	温度补偿范围	-10~60°C
灵敏度	1.5±0.05% mV/V	使用温度范围	-20~80°C
蠕变	±0.5%F.S./30min	激励电压	5~12V
零点输出	±2.0%F.S	安全过载范围	150%F.S
输入阻抗	780±20Ω	极限过载范围	200%F.S
输出阻抗	700±10Ω	电缆线规格	Φ5mm×3m
绝缘电阻	≥5000MΩ/100V DC	防护等级	Ip66

型号: KDEV-L-D4

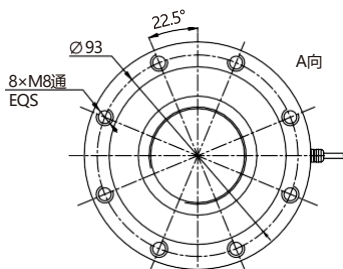
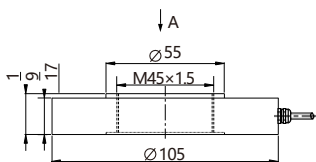
可定做: 高温

产品特点

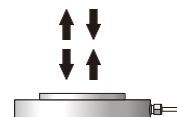
- 该传感器采用膜盒式弹性体结构, 具有低外形、抗偏载、精度高、强度好、安装方便、拉压输出对称性好等特点。应用范围: 广泛用于工业系统中力的测量和天车秤、轨道衡、料斗秤等各种称重、测力的工业自动化测量控制系统。



• 安装尺寸



• 受力方式



技术参数

量程	50/100/200/500 kg, 1/2/5 T	灵敏度温度影响	±0.1%F.S./10°C
综合误差	±0.3%F.S.	零点温度影响	±0.1%F.S./10°C
非线性	0.2%F.S.	温度补偿范围	-10~40°C
输出灵敏度	1.0/2.0±10% mV/V	使用温度范围	-20~60°C
滞后	0.15%F.S	推荐激励电压	5~10V
使用寿命	100万次以上	最大激励电压	12V
材料	合金钢	安全过载范围	120%F.S
电缆线规格	Φ5mm×3m	极限过载范围	150%F.S
绝缘电阻	≥5000MΩ/100V DC	防护等级	Ip66



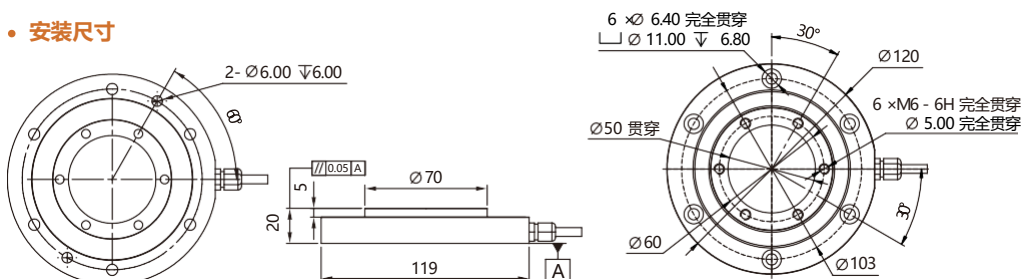
型号: KDEV-L-D5

可定做: 高温

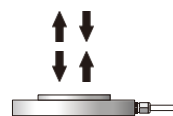
产品特点

- 该产品采用优质的合金钢材料, 先进的弹性体加工技术, 体积小, 安装台面低, 性能稳定可靠。适用于特殊温度环境下进行力值的测量或与计算机控制系统配合测试及数据采集。

• 安装尺寸



• 受力方式



技术参数

量程	50/100/200/500 kg, 1/2/3/5 T	灵敏度温度影响	±0.15%F.S/10°C
综合误差	±0.3%F.S.	零点温度影响	±0.15%F.S/10°C
非线性	0.3%F.S.	温度补偿范围	-10~40°C
输出灵敏度	1.0/2.0±10% mV/V	使用温度范围	-20~60°C
滞后	0.1%F.S.	推荐激励电压	5~10V
使用寿命	200万次以上	最大激励电压	12V
材料	合金钢	安全过载范围	120%F.S
电缆线规格	Φ5mm×3m	极限过载范围	150%F.S
绝缘电阻	≥5000MΩ/100V DC	防护等级	Ip66

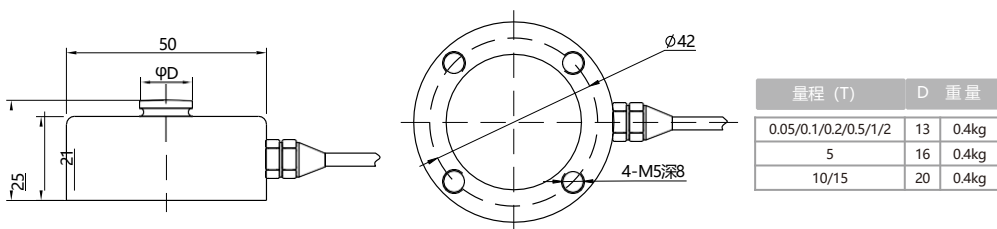
型号: KDEV-L-E11

可定做: 高温 防水

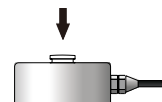
产品特点

- 采用传感器专用不锈钢材质, 重复性、可靠性高, 长期稳定性好, 小身材大
- 程。广泛应用于压力试验机, 工件压装, 材料试验机等各种工业自动化设备。

• 安装尺寸



• 受力方式



技术参数

量程	0.05/0.1/0.2/0.5/1/2/5/10/15 T	灵敏度温度影响	±0.05%F.S/10°C
综合误差	≤±0.2%	零点温度影响	±0.05%F.S/10°C
非线性	0.2%	温度补偿范围	-10~60°C
灵敏度	2.0±10% mV/V	使用温度范围	-20~80°C
蠕变	±0.1%F.S/30min	激励电压	5~12V
零点输出	±2.0%F.S	安全过载范围	120%F.S
输入阻抗	750±10Ω	极限过载范围	150%F.S
输出阻抗	700±5Ω	电缆线规格	Φ5mm×3m
绝缘电阻	≥5000MΩ/100V DC	防护等级	Ip66

型号: KDEV-L-E12

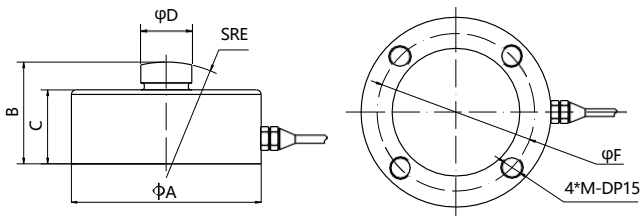
可定做: 高温 防水



产品特点

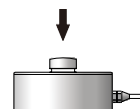
- 采用不锈钢材质, 精度优, 长期稳定性好, 重复性, 可靠性高, 广泛应用于压
- 力试验机, 料斗称, 材料试验机, 皮带称等各种自动化设备。

安装尺寸



量程 (T)	A	B	C	D	E	F	M
0.5/1/2/3/5/10	82	44	32	22	50	68	M8
15/20	100	48	36	28	100	80	M8
30	126	54	40	35	100	101	M10
50/100	165	80	62	60	150	144	M10

受力方式



技术参数

量程	0.5/1/2/3/5/10/15/20/30/50/100 T	灵敏度温度影响	±0.03%F.S/10°C
综合误差	≤±0.2%	零点温度影响	±0.03%F.S/10°C
非线性	0.2%	温度补偿范围	-10~60°C
灵敏度	2.0±0.01% mV/V	使用温度范围	-20~80°C
蠕变	±0.1%F.S/30min	激励电压	5~15V
零点输出	±2.0%F.S	安全过载范围	120%F.S
输入阻抗	750±10Ω	极限过载范围	150%F.S
输出阻抗	700±5Ω	电缆线规格	Φ5mm×3m
绝缘电阻	≥5000MΩ/100V DC	防护等级	Ip66

型号: KDEV-L-E3

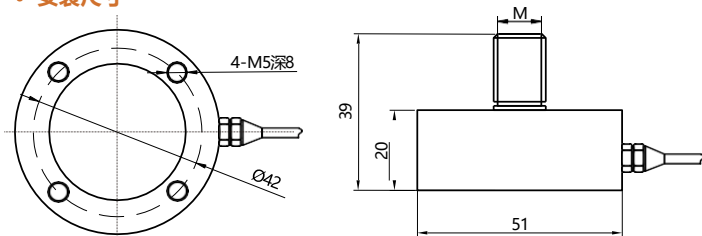
可定做: 高温 防水



产品特点

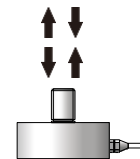
- 结构紧凑, 综合精度高, 长期稳定性好, 动态响应频率高, 优质不锈钢材料。
- 用途: 汽车压装、自动化组装、3C产品测试、新能源产品组装、医疗检测、机器人领域, 模具组装及其他工业测试、自动化设备领域和测试领域。

安装尺寸



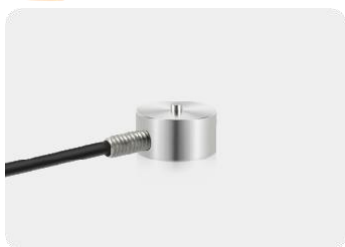
量程	M
0.05-2T	M12
2.5-5T	M16

受力方式



技术参数

量程	0.05/0.1/0.2/0.3/0.5/1/2/3/5 T	灵敏度温度影响	±0.05%F.S/10°C
综合误差	≤±0.3%	零点温度影响	±0.05%F.S/10°C
非线性	0.3%	温度补偿范围	-10~60°C
灵敏度	2.0±10% mV/V	使用温度范围	-20~80°C
蠕变	±1%F.S/30min	激励电压	5~12V
零点输出	±2.0%F.S	安全过载范围	150%F.S
输入阻抗	750±20Ω	极限过载范围	200%F.S
输出阻抗	700±10Ω	电缆线规格	Φ4mm×3m
绝缘电阻	≥5000MΩ/100V DC	防护等级	Ip66



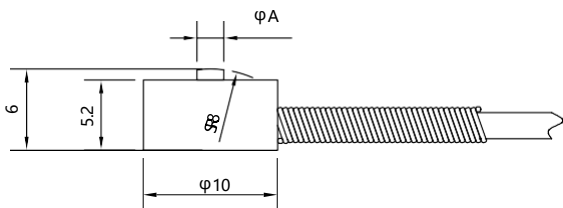
型号: KDEV-L-F0

可定做: 高温

产品特点

- 采用传感器专用材质打造的微型传感器。适用于各种小空间测力，广泛应用于工业研发等领域的测量和控制。

• 安装尺寸



量程	A
5-30kg	1.5
5-100kg	2.5

• 受力方式



技术参数

量程	5/10/20/30/50/100 kg	灵敏度温度影响	±0.1%F.S/10°C
综合误差	≤±0.3%	零点温度影响	±0.1%F.S/10°C
非线性	0.3%	温度补偿范围	-10~60°C/-20~120°C
灵敏度	1.0/2.0±10%mV/V	使用温度范围	-20~80°C/-40~160°C
蠕变	±0.5%F.S/30min	激励电压	5~12V
零点输出	±2.0%F.S	安全过载范围	150%F.S
输入阻抗	350±10/800~1100Ω	极限过载范围	200%F.S
输出阻抗	350±5/800~1100Ω	电缆线规格	Φ2mm×1.5m
绝缘电阻	≥2000MΩ/100V DC	防护等级	Ip66

型号: KDEV-L-F01

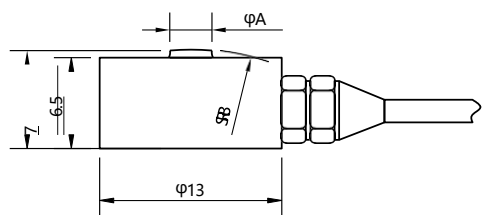
可定做: 高温 防水



产品特点

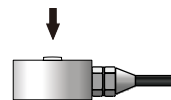
- 采用传感器专用材质打造的微型传感器，具有体积小量程大的特点。适用于各种小空间测力，广泛应用于工业研发等领域的测量和控制。

• 安装尺寸



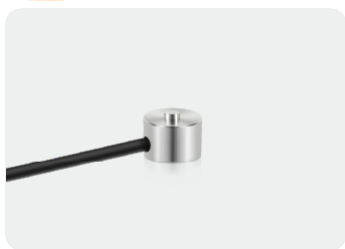
量程 (kg)	A	B
2/5/10/20	2	10
30/50/100/200	3	18

• 受力方式



技术参数

量程	2/5/10/20/30/50/100/200 kg	灵敏度温度影响	±0.1%F.S/10°C
综合误差	≤±0.3%	零点温度影响	±0.1%F.S/10°C
非线性	0.3%	温度补偿范围	-10~60°C
灵敏度	1.0/2.0±10%mV/V	使用温度范围	-20~80°C
蠕变	±0.5%F.S/30min	激励电压	5~12V
零点输出	±2.0%F.S	安全过载范围	150%F.S
输入阻抗	350±10/800~1100Ω	极限过载范围	200%F.S
输出阻抗	350±5/800~1100Ω	电缆线规格	Φ2mm×2m
绝缘电阻	≥2000MΩ/100V DC	防护等级	Ip66



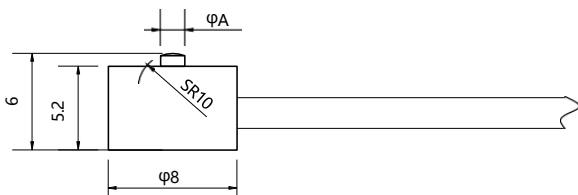
型号: KDEV-L-F02

可定做: 高温

产品特点

- 采用传感器专用材质打造的微型传感器。高度低，直径小，适用于各路小空间
- 测力，广泛应用于工业 研发等领域的测量和控制。

• 安装尺寸



量程(kg)	A
1/2/3/5/10/20	1.6
50/100	2.3

• 受力方式



技术参数

量程	1/2/3/5/10/20/50/100 kg	灵敏度温度影响	±0.25%F.S/10°C
综合误差	≤±1%	零点温度影响	±0.25%F.S/10°C
非线性	1%	温度补偿范围	-10~60°C
灵敏度	1.0/2.0±10%mV/V	使用温度范围	-20~80°C
蠕变	±0.5%F.S/30min	激励电压	5~10V
零点输出	±2.0%F.S	安全过载范围	150%F.S
输入阻抗	350±5/800~1100Ω	极限过载范围	200%F.S
输出阻抗	350±3/800~1100Ω	电缆线规格	Φ2mm×2m
绝缘电阻	≥5000MΩ/100V DC	防护等级	Ip66



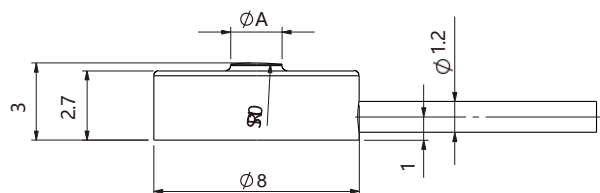
型号: KDEV-L-F05

可定做: 高温

产品特点

- 采用传感器专用材质打造的微型传感器，拥有超薄的厚度。适用于各路小空间
- 测力，广泛应用于工业研发等领域的测量和控制。

• 安装尺寸



量程(kg)	ΦA
2/5/10/20	2
30/50/100	2.3

• 受力方式



技术参数

量程	2/5/10/20/30/50/100 kg	灵敏度温度影响	±0.15%F.S/10°C
综合误差	±1%F.S.	零点温度影响	±0.15%F.S/10°C
非线性	1%F.S.	温度补偿范围	-10~40°C
灵敏度	1.0/2.0±10%mV/V	使用温度范围	-20~60°C
滞后	0.2%F.S	激励电压	5~10V
使用寿命	100万次以上	最大激励电压	12V
材料	不锈钢	安全过载范围	120%F.S
电缆线规格	Φ1.2mm×3m	极限过载范围	150%F.S
绝缘电阻	≥5000MΩ/100V DC	防护等级	Ip66

型号: KDEV-L-F06

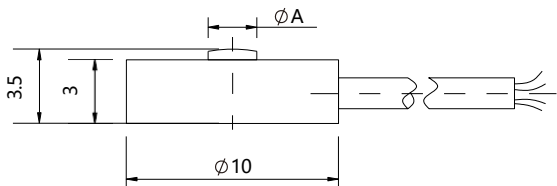
可定做: 高温



产品特点

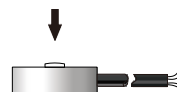
- 采用优质的不锈钢打造, 体积小, 精度高, 结构稳固。方便安装在狭小的空间内, 广泛应用于自动化装备等领域测力。

• 安装尺寸



量程(kg)	ϕA
2/5/10/20	2
30/50/100	2.3

• 受力方式



技术参数

量程	2/5/10/20/50/100 kg	灵敏度温度影响	$\pm 0.25\%F.S./10^{\circ}C$
综合误差	$\leq \pm 1\%$	零点温度影响	$\pm 0.25\%F.S./10^{\circ}C$
非线性	1%	温度补偿范围	-10~60°C/-20~120°C
灵敏度	1.0/2.0 $\pm 10\%$ mV/V	使用温度范围	-20~80°C/-40~160°C
蠕变	$\pm 0.25\%F.S./30min$	激励电压	5~10V
零点输出	$\pm 2.0\%F.S$	安全过载范围	120%F.S
输入阻抗	350 $\pm 5/800\sim 1100\Omega$	极限过载范围	150%F.S
输出阻抗	350 $\pm 3/800\sim 1100\Omega$	电缆线规格	$\phi 1.2mm \times 3m$
绝缘电阻	$\geq 5000M\Omega/100V DC$	防护等级	Ip66

型号: KDEV-L-F11

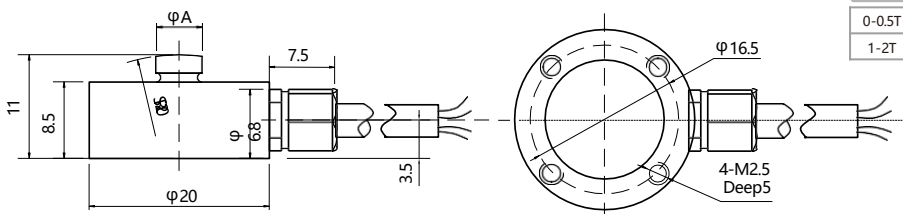
可定做: 高温 防水



产品特点

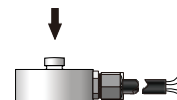
- 传感器由应变结构, 小尺寸、低高度、全不锈钢材质。可定制高温性能, 适用于汽车压装, 自动化组装, 3C产品测试, 新能源产品组装, 医疗检测, 机器人领域, 等其它工业测试控制系统。

• 安装尺寸



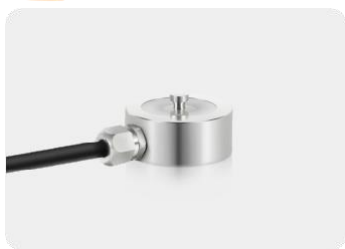
量程	A(mm)
0-0.5T	5
1-2T	7

• 受力方式



技术参数

量程	2/5/10/20/50 kg, 0.1/0.2/0.5/1/2T	灵敏度温度影响	$\pm 0.05\%F.S./10^{\circ}C$
综合误差	$\leq \pm 0.3\%$	零点温度影响	$\pm 0.05\%F.S./10^{\circ}C$
非线性	0.3%	温度补偿范围	-10~60°C
灵敏度	1.0/2.0 $\pm 20\%$ mV/V	使用温度范围	-20~80°C
蠕变	$\pm 0.5\%F.S./30min$	激励电压	5~12V
零点输出	$\pm 2.0\%F.S$	安全过载范围	150%F.S
输入阻抗	350 $\pm 5/800\sim 1100\Omega$	极限过载范围	200%F.S
输出阻抗	350 $\pm 10/800\sim 1100\Omega$	电缆线规格	$\phi 3mm \times 3m$
绝缘电阻	$\geq 5000M\Omega/100V DC$	防护等级	Ip66



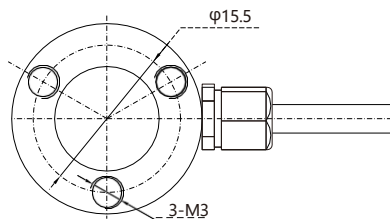
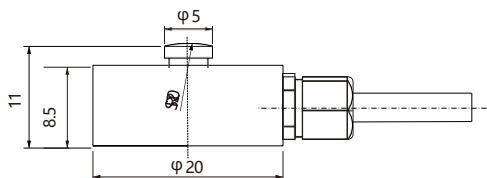
型号: KDEV-L-F12

可定做: 高温 防水

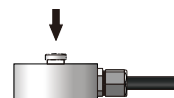
产品特点

- 可定制高温性能, 用于注塑, 挤压等制造工艺, 适用于汽车压装, 自动化组装, 3C产品测试, 新能源产品组装, 医疗检测, 机器人领域, 等其它工业测试控制系统。

• 安装尺寸



• 受力方式



技术参数

量程	3/5/10/20/30/50/100 kg	绝缘电阻	≥2000MΩ/50V DC
输出灵敏度	1.0/1.5mV/V	温度灵敏度漂移	±0.05%F.S/10°C
零点输出	±2.0%F.S	零点温度漂移	±0.05%F.S/10°C
蠕变	0.1%F.S	激励电压	5~10V
非线性	0.3%F.S	最大激励电压	15V
滞后	0.3%F.S	温度补偿范围	-10~60°C
重复性	0.05%F.S	工作温度范围	-20~80°C
输入电阻	350±5Ω	安全过载	120%F.S
输出电阻	350±5Ω	极限过载	200%F.S
电缆线规格	Φ3mm×3m	防护等级	Ip66



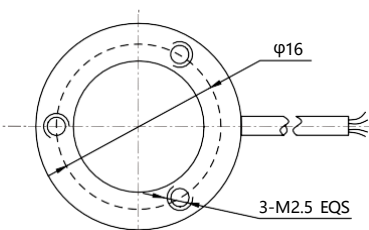
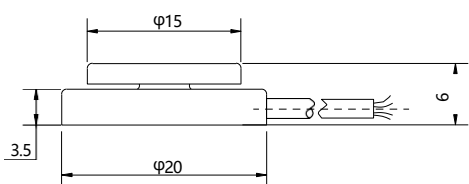
型号: KDEV-L-F14

可定做: 高温

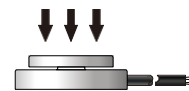
产品特点

- 高度低, 变形量小, 外形尺寸小, 动态响应频率高, 受力面积大, 可定制高温性能。用于注塑, 积压等制造工艺, 适用于汽车压装, 自动化组装, 3C产品测试。

• 安装尺寸



• 受力方式



技术参数

量程	2/5/10/20/30/50 kg	灵敏度温度影响	±0.05%F.S/10°C
综合误差	≤±0.5%	零点温度影响	±0.05%F.S/10°C
非线性	0.5%	温度补偿范围	-10~60°C/-20~120°C
灵敏度	1.0/2.0±20%mV/V	使用温度范围	-20~80°C/-40~160°C
蠕变	±0.5%F.S/30min	激励电压	5~12V
零点输出	±2.0%F.S	安全过载范围	150%F.S
输入阻抗	350±5/800~1100Ω	极限过载范围	200%F.S
输出阻抗	350±10/800~1100Ω	电缆线规格	Φ1.2mm×3m
绝缘电阻	≥5000MΩ/100V DC	防护等级	Ip66



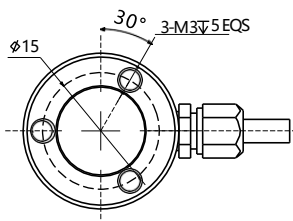
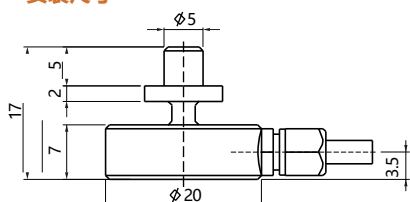
型号: KDEV-L-F16

可定做: 高温 防水

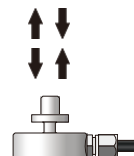
产品特点

- 体积小, 重量轻, 全不锈钢材质, 耐腐蚀。适用于空间有限的场合。主要应用汽车压装, 自动化组装, 3C产品测试, 新能源产品组装, 医疗检测, 机器人领域等安装空间小的力值检测领域。

安装尺寸



受力方式



技术参数

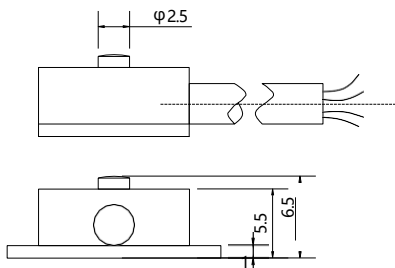
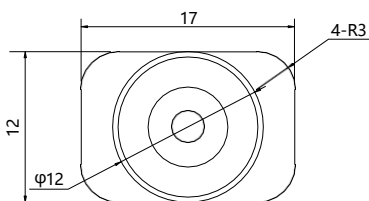
量程	0-5/10/20/30/50/100 kg	绝缘电阻	≥5000MΩ/100V DC
输出灵敏度	1.5±10% mV/V	温度灵敏度漂移	±0.1% $F.S./10^{\circ}C$
零点输出	±1% mV/V	零点温度漂移	±0.1% $F.S./10^{\circ}C$
蠕变	≤0.1% $F.S$	激励电压	5~12V
非线性	≤0.3% $F.S$	最大激励电压	15V
滞后	≤0.3% $F.S$	温度补偿范围	-10~40°C
重复性	≤0.1% $F.S$	工作温度范围	-20~60°C
输入电阻	800~1100Ω	安全过载	150% $F.S$
输出电阻	800~1100Ω	极限过载	200% $F.S$
电缆线规格	Φ3mm×3m	材料 (Materials)	不锈钢

型号: KDEV-L-F2

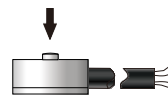
产品特点

- 采用高精度电阻应变式原理, 不锈钢材料, 密封焊接, 防油, 防水, 耐腐蚀。
- 安全防爆型产品, 可用于恶劣环境及危险场合。体积小, 动态响应频率高。

安装尺寸

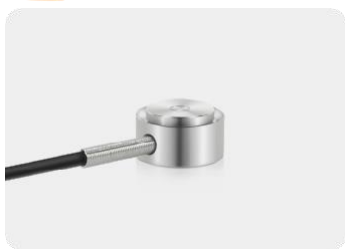


受力方式



技术参数

量程	20-50 kg	灵敏度温度影响	±0.05% $F.S./10^{\circ}C$
综合误差	≤±0.3%	零点温度影响	±0.05% $F.S./10^{\circ}C$
非线性	0.3%	温度补偿范围	-10~60°C
灵敏度	1.0/2.0±15% mV/V	使用温度范围	-20~80°C
蠕变	±0.5% $F.S./30min$	激励电压	5~12V
零点输出	±2.0% $F.S$	安全过载范围	150% $F.S$
输入阻抗	350±10/800~1100Ω	极限过载范围	200% $F.S$
输出阻抗	350±10/800~1100Ω	电缆线规格	Φ2mm×3m
绝缘电阻	≥5000MΩ/100V DC	防护等级	Ip66

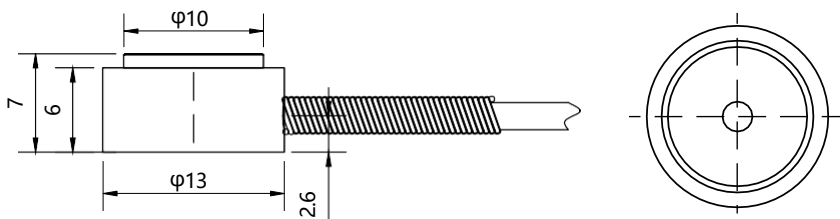


型号: KDEV-L-F4

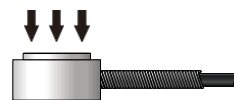
产品特点

- 微型传感器、高度低、变形量小，不锈钢材料，动态响应频率高，主要用于自动化行业、机器人抓取、压入、拉压力的检测与控制、汽车装配力值检测等。

• 安装尺寸



• 受力方式



技术参数

量程	10/20 kg	灵敏度温度影响	±0.05%F.S./10°C
综合误差	≤±0.5%	零点温度影响	±0.05%F.S./10°C
非线性	0.5%	温度补偿范围	-10~60°C
灵敏度	1.2±10%mV/V	使用温度范围	-20~80°C
蠕变	±0.5%F.S./30min	激励电压	5~12V
零点输出	±0.5%F.S	安全过载范围	150%F.S
输入阻抗	350±10Ω	极限过载范围	200%F.S
输出阻抗	350±10Ω	电缆线规格	Φ2mm×3m
绝缘电阻	≥5000MΩ/100V DC	防护等级	Ip66

型号: KDEV-L-G1

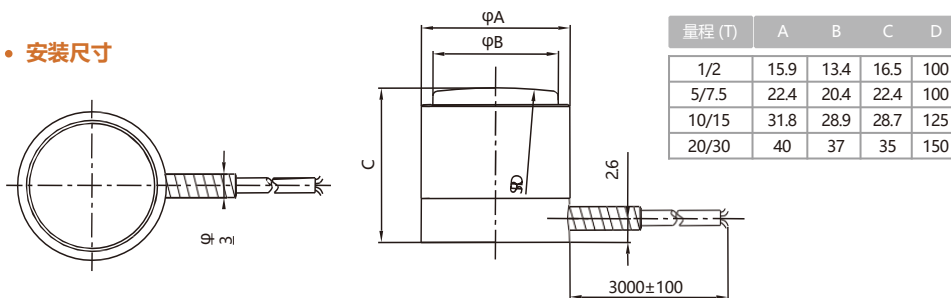
可定做: 高温



产品特点

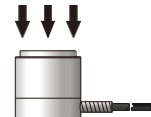
- 外形尺寸小，量程大，变形量小，传感器专用不锈钢材料。适用于各种小空间的大量程测力，广泛应用于工业，研发，自动化制造等领域的测量和控制。

• 安装尺寸



量程 (T)	A	B	C	D
1/2	15.9	13.4	16.5	100
5/7.5	22.4	20.4	22.4	100
10/15	31.8	28.9	28.7	125
20/30	40	37	35	150

• 受力方式



技术参数

量程	1/2/5/7.5/10/15/20/30 T	灵敏度温度影响	±0.05%F.S./10°C
综合误差	≤±0.5%	零点温度影响	±0.05%F.S./10°C
非线性	0.5%	温度补偿范围	-10~60°C
灵敏度	1.0/2.0±10%mV/V	使用温度范围	-20~80°C
蠕变	±0.5%F.S./30min	激励电压	5~15V
零点输出	±2.0%F.S	安全过载范围	200%F.S
输入阻抗	380±20Ω	极限过载范围	300%F.S
输出阻抗	350±10Ω	电缆线规格	Φ2mm×3m
绝缘电阻	≥5000MΩ/100V DC	防护等级	Ip65