



中國專利號：ZL02220153.X, ZL02257746.7

水處理系統用手動過濾閥

51101A (原型號 F52)
51104 (原型號 F56A)
51204C (原型號 F56AC)
51201B (原型號 F56B)
51101C (原型號 F56C)
51110 (原型號 F56D)
51102 (原型號 F56E)
51102C (原型號 F56 EC)
51106 (原型號 F56F)

使用說明書



在使用本閥前
請詳讀此說明書并加以妥善保存
以備今後參考之用
0WRX.466.023

MODEL: F56A/F56B/F56C/F56D/F56E/F56F/F56AC/F56EC

正式投入使用前，請填寫好下面的內容，以備後查

過濾器系統配置

罐體尺寸：直徑_____mm，高度_____mm；

填裝濾料_____Kg；濾料粒度_____mm；

控制閥型號_____；編號_____；

進水壓力_____MPa；進水濁度_____NTU。

進水水源情況（選擇）：地下水；地下水加過濾器；

自來水；其它_____。

過濾閥手動操作參數

運行時間_____天；反洗時間_____分鐘；

正洗時間_____分鐘；

目錄

注意事項.....	3
一、產品概述.....	4
1、主要用途及適用範圍.....	4
2、產品特點.....	4
3、使用條件.....	4
4、產品結構及技術參數.....	5
5、產品安裝.....	7
二、使用說明.....	9
1、手柄和手輪的使用.....	9
2、裝飾蓋圖形及英文意義.....	9
三、應用說明.....	9
1、工作流程.....	9
2、產品系統配置及流量特性.....	10
3、試運行.....	11
4、常見故障及其排除方法.....	12
5、組件及零部件編號.....	13
四、保修說明.....	18

注意事項

- 為確保產品安裝後的正常使用，請在使用前讓專業的安裝或維修人員確認。
- 安裝時如有任何管道工程都必須由專業人員完成。
- 嚴禁將該閥用于不安全的或者不明水質的地方。
- 過濾各過程的時間應根據工作條件的變化和出水的要求及時修正。
- 使用過程中，應周期性的檢測水質，以確保系統的正常運行。
- 切勿將閥門靠近熱源或高濕度、有腐蝕性、強磁場、強振動等環境中，亦不能將其直接暴露于室外。
- 嚴禁將排水管和其它接頭作為支承提升或搬運系統。
- 請在水溫為5 ~ 50℃、水壓為0.15 ~ 0.6MPa範圍內使用本產品，在此範圍外使用本品所引發的故障或事故不在本公司責任及保修之列。
- 如果進水壓力大于0.6Mpa，須在進水口端安裝減壓閥；進水壓力低于0.15MPa時，應在進水端加裝增壓泵。
- 管道安裝建議使用PPR管、波紋管或UPVC管，避免使用鋁塑管。
- 切勿讓兒童接觸或玩耍，無意中轉動手柄可能導致系統運行發生變化。
- 為方便拆卸，對F56D頂裝時建議采用帶M88 × 2的外螺的布水器。

一、產品概述

1、主要用途及適用範圍

主要用于水處理系統中進行過濾過程的手動控制。

適用於家用過濾系統

泳池過濾設備（F56D）

反滲透預處理系統中的活性炭過濾器、石英砂過濾器

2、產品特點

●結構簡單密封可靠

採用高平面度、耐腐蝕的端面密封片啓閉，密封可靠；集運行、反洗和正洗等全過程功能於一體。

●單罐型控制閥衝洗時不出水

●合理的流道設計

運行→正洗→反洗→正洗→反洗→運行

●可與側裝式連接件配套，實現側裝

與側裝式連接件配套，可實現側裝。當連接件的TOP端與下布水器連接，BOTTOM端與上布水器連接時，可實現逆流運行，用於需逆流運行的除鐵除錳系統等。

●可帶壓操作，無泄漏。

3、使用條件

配套本控制閥的過濾器的使用條件應符合下表中的要求：

項 目		要 求
工作條件	工作壓力	0.15MPa ~ 0.6MPa
	進水溫度	5℃ ~ 50℃
工作環境	環境溫度	5℃ ~ 50℃
	相對濕度	≤95%（25℃時）
進水水質	濁度	< 20FTU

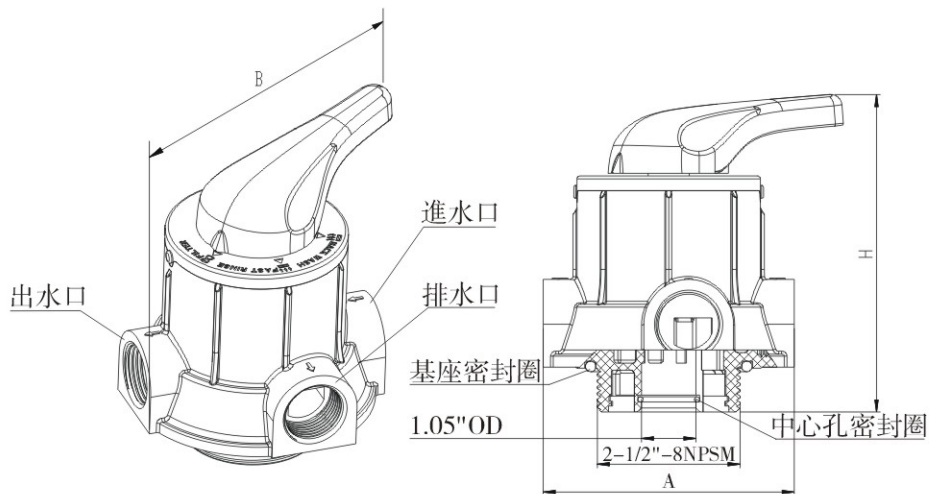
●當進水濁度大于使用條件時，應對水源進行混凝、沉澱。

MODEL: F56A/F56B/F56C/F56D/F56E/F56F/F56AC/F56EC

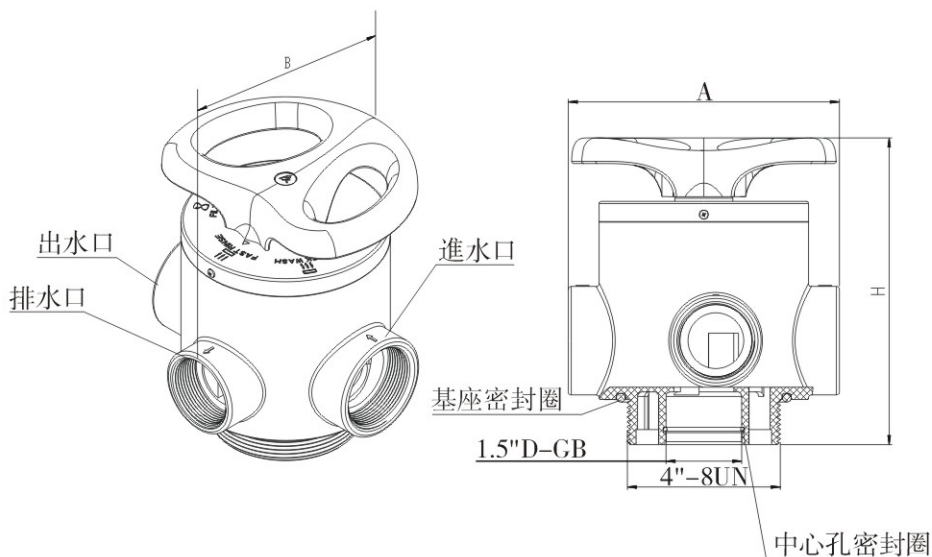
4、產品結構及技術參數

A、產品結構尺寸（僅供參考，請以實物為準）

F56A/F56E/F56F

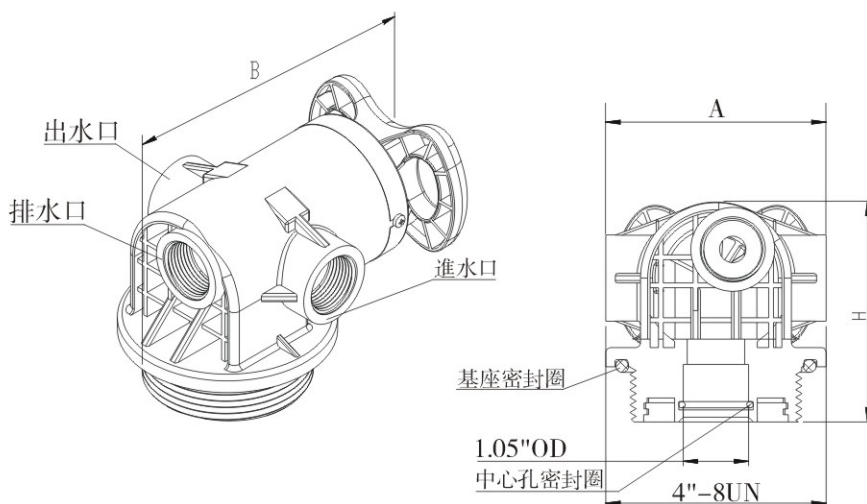


F56D



MODEL: F56A/F56B/F56C/F56D/F56E/F56F/F56AC/F56EC

F56AC/F56EC



外形尺寸

型號	F56A	F56D	F56E	F56F	F56AC	F56EC	F52
A(mm) max	126	180	92	126	126	92	90
B(mm) max	150	178	130	160	175	135	140
H(mm) max	158	205	140	165	120	92	135

B、技術參數

原型號	進/出水口	排水口	基座	中心管	最大產水量 m^3/h	配套罐體尺寸 (in)	備注
F52	1/2" F	1/2" F	M82×3	Φ16.5	1	6" ~ 10"	
F56B	1/2" 或 3/4" F	1/2" 或 3/4" F	Tr95×6或 φ98鋸齒形	1.05" OD	1	10" 濾殼	
F56C	1/2" 或 3/4" F	1/2" 或 3/4" F	Tr118×6或 Tr110×6	1.05" OD	1	20" 濾殼	
F56E	1/2" 或 3/4" F	1/2" 或 3/4" F	2.5" -8NPSM	1.05" OD	2	6" ~ 10"	
F56EC	1/2" 或 3/4" F	1/2" 或 3/4" F	2.5" -8NPSM	1.05" OD	2	6" ~ 10"	側控
F56A	1" F	1" F	2.5" -8NPSM	1.05" OD	4	6" ~ 12"	

MODEL: F56A/F56B/F56C/F56D/F56E/F56F/F56AC/F56EC

F56AC	1" F	1" F	2.5" -8NPSM	1.05" OD	4	6" ~12"	側控
F56F	1" F	1" F	2.5" -8NPSM	1" D-GB	6	6" ~14"	
F56D	2" F	1.5" F	4" -8UN	1.5" D-GB	10	10" ~24"	

說明：F-內牙 M-外牙 OD-外徑 D-GB 表國標公稱直徑。
處理水量與設計流速、進水口壓力、所選濾料等有關，上表中數值供參考。

5、產品安裝

A、安裝注意事項

在安裝之前，請仔細閱讀該說明，並備齊所有安裝需要的材料和工具。

產品和管路的安裝及電路的連接，必須由專業人員操作完成，以確保產品安裝後的正常使用。

多功能控制閥的安裝，應根據規定的進水口、出水口和排水口接管，且應符合相關的管路規範。

B、設備定位

- ①過濾器與排水口的距離越短越好；
- ②留有一定的空間，便于設備的操作和維修；
- ③應遠離熱源，且不能將閥暴露在室外，日曬、雨淋可能導致系統的損壞。
- ④不要將裝置及排水口、溢流管件等安裝在小于 5℃，大于 50℃ 的地方；
- ⑤應盡可能將系統安裝在出現漏水情況時，損失最小的地方。

C、管路安裝（以F56A為例）

①安裝控制閥

- a、按圖1-1所示，選取外徑為26.7mm的中心管，把中心管與下布水器用膠封固。放入罐體底部，將超過罐口部分的中心管截斷并外部倒圓。
- b、向罐體內填裝規定數量的濾料。
- c、將上布水器旋入控制閥。
- d、將中心管經上布水器插入控制閥，將控制閥旋緊在罐體上。

注意：

- 中心管安裝後不得高于罐口 2mm，不得低于罐口 5mm，且中心管端部應倒圓，以防損壞中心管 O 形圈。
- 填裝樹脂時，應防止絮狀物進入罐體。

MODEL: F56A/F56B/F56C/F56D/F56E/F56F/F56AC/F56EC

- 安裝控制閥時，應防止基座O形圈脫落。

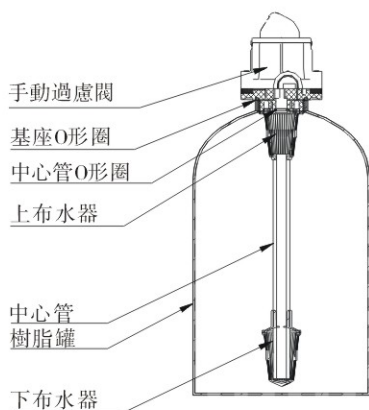


圖1-1

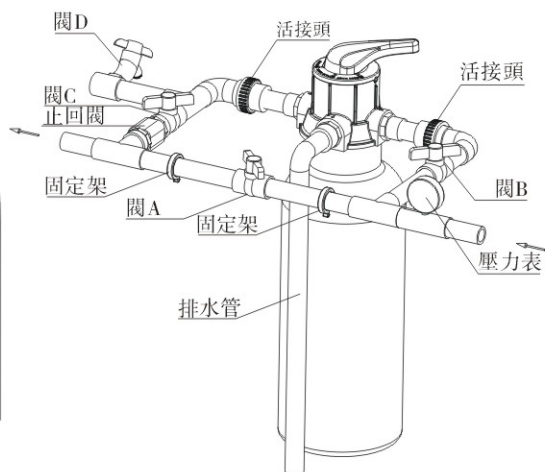


圖1-2

② 安裝進出水管

- 如圖 1-2 所示，在進水端安裝壓力表；
- 在進水口、出水口、進出水口管路中間接入閥 A,閥 B,閥 C,閥 D, 閥 D為取樣閥；
- 在出水口接入止回閥；
- 安裝時應確保進出水管平行；進出水管路須用固定架支撐固定。

注意：

- 如果用焊接的銅管來安裝進出水管，應先焊接好，然後再連接管道到閥體上。焊接時產生的溫度可能損壞塑料管件。
- 擰螺紋管件時，嚴禁用力過度，不要將螺紋錯位及將閥體擰壞。

③ 安裝排水管路

直接用 UPVC 等硬管將排水口連接。

注意：

- 控制閥應高于排水口，且與排水口的管道距離不應太長。
- 絕對不能把排水管與下水道相連，須在二者之間留有一定的空隙（如圖1-3），以防污水被虹吸到水處理器中。

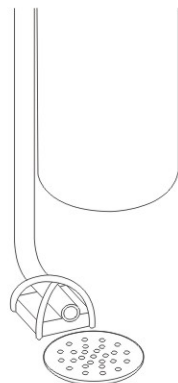
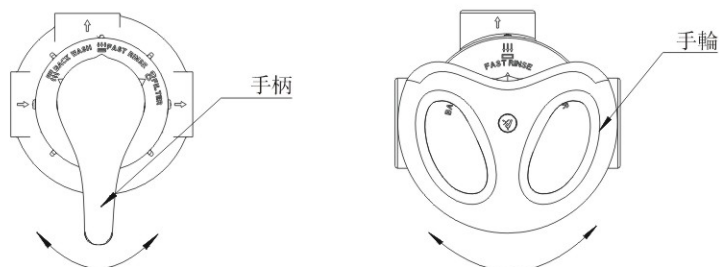


圖1-3

二、使用說明

1、手柄和手輪的使用

該系列控制閥在操作時,旋轉手柄手輪,使指針旋到對應的位置,來實現運行,正洗,反洗三個狀態。如下圖所示(產品外形僅供參考):



注意: 手柄或收輪僅可左右旋轉且不能超越極限位置, 嚴禁上下扳動。

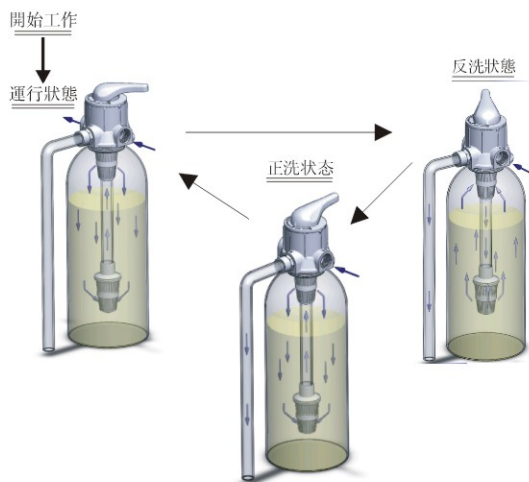
2、裝飾蓋圖形及英文意義

英文	圖形	中文釋義
FILTER		表示運行(即過濾)狀態
FAST RINSE		表示正洗狀態
BACK WASH		表示反洗狀態

三、應用說明

1、工作流程

以 F56A 為例, 其它過濾閥工作原理一樣



MODEL: F56A/F56B/F56C/F56D/F56E/F56F/F56AC/F56EC

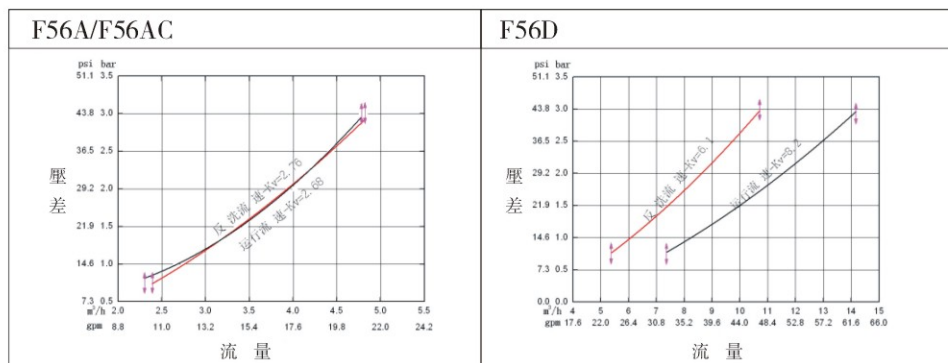
2、產品系統配置及流量特性

A、產品系統配置及流量參數

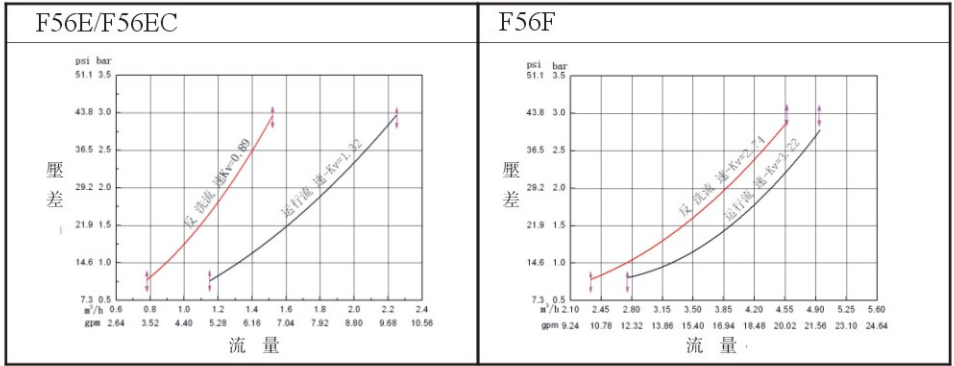
罐體尺寸					活性炭過濾器		砂過濾器	
直徑		高度	罐體容積	濾料量	過濾流量	反洗流量	過濾流量	反洗流量
in	mm	in	L	L	m ³ /h	m ³ /h	m ³ /h	m ³ /h
6	152	35	14.4	10	0.2	0.7	0.4	1.0
7	178	44	25.4	17	0.3	0.9	0.6	1.3
8	203	44	32.9	22	0.4	1.1	0.8	1.7
9	229	48	44.7	30	0.5	1.5	1.0	2.2
10	254	54	65.3	41	0.6	1.7	1.2	2.6
12	305	65	89.2	59	0.8	2.5	1.7	3.8
13	330	54	113.8	69	1.0	3.0	2.1	4.6
14	356	65	150.3	103	1.2	3.4	2.4	5.2
16	406	65	189.6	120	1.5	4.5	3.1	6.8
18	457	65	253	169	2.0	5.9	4.1	8.8
20	508	72	310.5	207	2.4	7.0	4.9	10.6
22	550	72	385	255	2.8	8.5	5.9	12.8
24	610	88	480	320	3.4	10.0	7.0	15.2

注：上述活性炭過濾器的過濾流量是以運行流速 12m/h 時計算的流量；反洗是以反洗強度為 10L/(m²*s)時計算的流量。砂過濾器的過濾流量是以運行流速 25m/h時計算的流量；反洗是以反洗強度 15L/(m²*s)時計算的流量。

B、流量特性曲線



MODEL: F56A/F56B/F56C/F56D/F56E/F56F/F56AC/F56EC



3、試運行

將控制閥安裝在罐體上，連接好相應管件，按下述步驟進行試運行：

- A、關閉進出水閥 B 及閥 C，打開旁通閥 A，將管道內的雜質衝洗幹淨，然後關閉旁通閥 A（如圖1-2 所示，下同）。
- B、轉至反洗狀態，緩慢地打開進水閥 B 至 1/4 的開閥位置，使水流入罐體。此時可以聽到空氣從排水管排出的聲音，待空氣排盡後，全部開啓進水閥B，將濾料內的一些雜質衝洗幹淨，直至排水管排出澄清水爲止。時間大約爲 8 ~ 10 分鐘。
- C、結束反洗，旋轉手柄或手輪至正洗位置，進行正洗，約 10 分鐘 ~ 15 分鐘後；
- D、取水樣分析，合格後結束正洗，旋轉手柄或手輪至運行位置，進行制水。

說明：

- 如果進水太快，罐中的介質會損失，在緩慢進水的同時，應能聽到空氣慢慢從排水管排出的聲音；
- 更換濾料後，也需按步驟B操作，排出濾料層中的空氣；
- 在試運行過程中，檢查各狀態的出水情況，不應有濾料漏出；
- 在“反洗”、“正洗”等位置停留的時間可根據成套設備供應商的建議執行。

MODEL: F56A/F56B/F56C/F56D/F56E/F56F/F56AC/F56EC

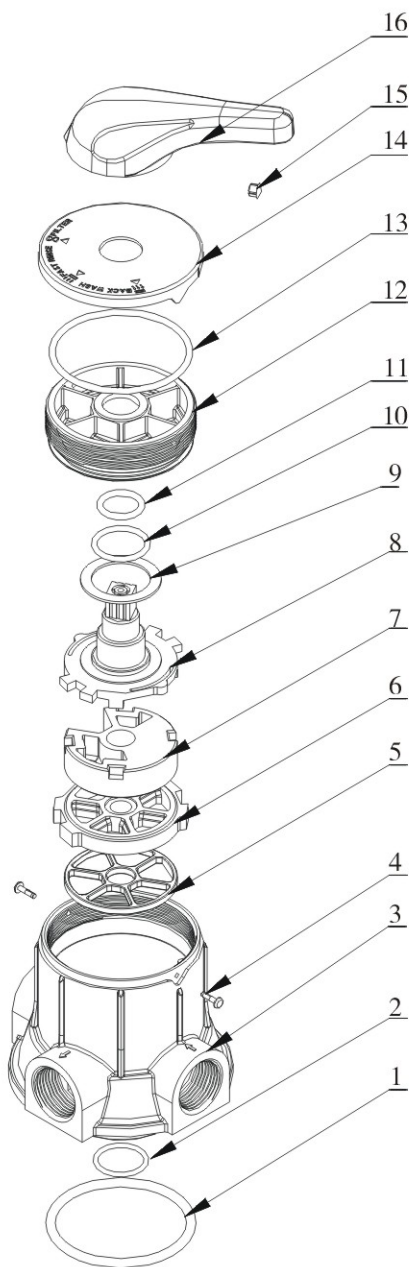
4、常見故障及其排除方法

問題	原因	解決辦法
1.過濾器不衝洗	控制器損壞	檢查或更換控制器
2.過濾器輸送原水	A.旁通球閥打開 B.中心管漏水 C.閥體內部漏水	A.關閉旁通球閥 B.確保中心管及O形圈未破裂 C.檢查維修閥體或更換
3.水壓損失	A.通向過濾器的管路內有鐵物質堆積 B.過濾器內有鐵物質堆積	A.清洗過濾器管路 B.清洗控制閥,增加衝洗頻率
4.濾料經排水管排出	A.系統內有空氣 B.反洗強度過大 C.布水器損壞	A.確保系統內排氣控制正常,檢查是否乾燥 B.降低反洗強度 C.更換布水器
5.排水口持續排水	A.閥體內部漏水	A.檢查維修閥體或更換

MODEL: F56A/F56B/F56C/F56D/F56E/F56F/F56AC/F56EC

5、組件及零部件編號

F52、F56A、F56B、F56C、F56E、F56F的結構圖



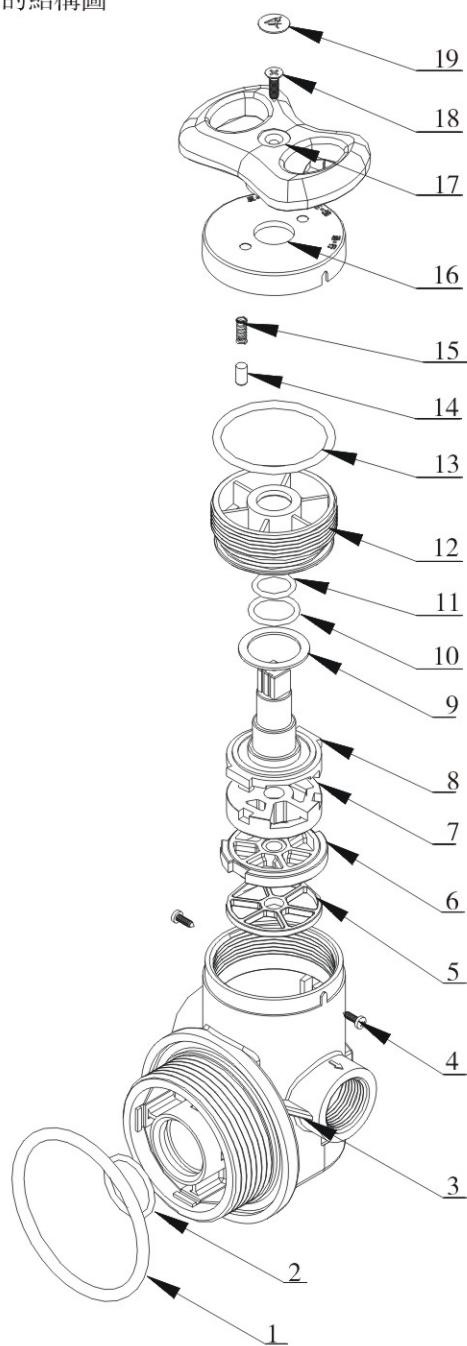
MODEL: F56A/F56B/F56C/F56D/F56E/F56F/F56AC/F56EC

F52、F56A、F56B、F56C、F56E、F56F 的零部件名稱及編號

序號	零部件名稱	編號						數量
		F52	F56B	F56C	F56E	F56A	F56F	
1	O形圈	8371018	/	/	8378143	8378143	8378143	1
2	O形圈	/	8378078	8378078	8378078	8378078	8378065	1
3	閥體 (ABS+GF10)	8022001	8022013	8022015	8022021	8022002	8022025	1
	閥體 (PPO+GF20)	/	/	/	/	8022004	8022026	
4	塑料銷釘	/	/	/	/	8993002	8993002	2
	自攻螺釘	8909008	8909008	8909008	8909008	/	/	
5	密封圈	8370004	8370004	8370004	8370004	8370005	8370027	1
6	定片	8469002	8469002	8469002	8469002	8469003	8469013	1
7	動片	8459002	8458002	8459002	8459002	8459003	8459014	1
8	撥叉	8258002	8258002	8258002	8258002	8258003	8258006	1
9	減摩墊	8216002	8216002	8216002	8216002	8216003	8216003	1
10	O形圈	8378050	8378050	8378050	8378005	8378115	8378115	1
11	O形圈	8378048	8378048	8378048	8378048	8378113	8378113	1
12	壓緊螺母	8092002	8092002	8092002	8092002	8092003	8092003	1
13	O形圈	8378105	8378105	8378105	8378105	8378128	8378128	1
14	裝飾蓋	8444002	8444002	8444002	8444002	8444020	8444001	1
15	裝飾扣	8323001	8323001	8323001	8323001	8323001	8323001	1
16	手柄(金屬)	8253002	8253002	8253002	8253002	8253005	8253005	1
	手柄(塑料)	8253004	8253004	8253004	8253004	8253006	8253006	

MODEL: F56A/F56B/F56C/F56D/F56E/F56F/F56AC/F56EC

F56AC、F56EC 的結構圖



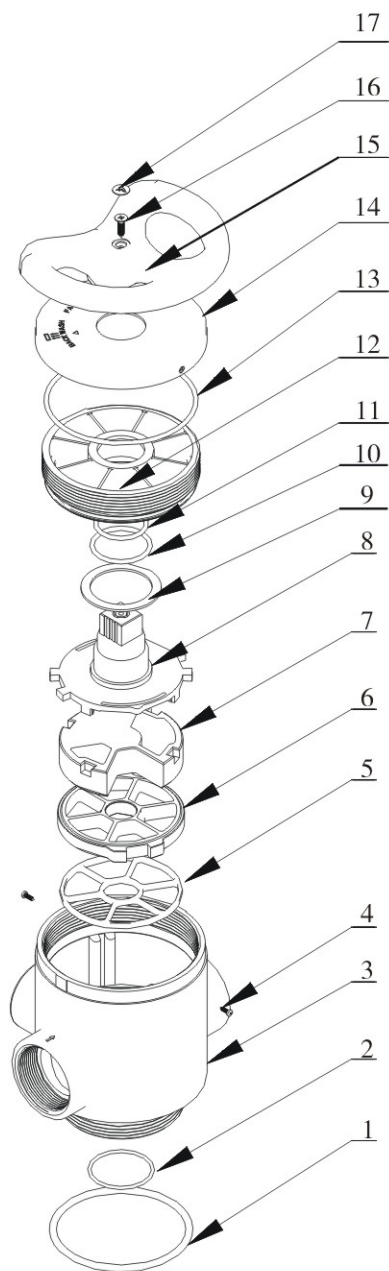
MODEL: F56A/F56B/F56C/F56D/F56E/F56F/F56AC/F56EC

F56AC、F56EC 的零部件名称及编号

序號	零部件名稱	編號		數量
		F56EC	F56AC	
1	O 形圈	8378143	8378143	1
2	O 形圈	8378078	8378078	1
3	閥體	8022027	8022011	1
4	十字槽盤頭自攻螺釘	8909008	/	2
	塑料銷釘	/	8993002	
5	密封圈	8370004	8370005	1
6	定片	8469002	8469003	1
7	動片	8459002	8459003	1
8	撥叉	8258002	8258003	1
9	減摩墊	8216002	8216003	1
10	O形圈	8378050	8378115	1
11	O 形圈	8378048	8378113	1
12	壓緊螺母	8092002	8092003	1
13	O 形圈	8378105	8378113	1
14	定位件	8271001	/	1
15	彈簧	8282002	/	1
16	裝飾蓋	8444002	8444003	1
17	手輪	8253003	8253007	1
18	十字槽沉頭自攻螺釘	8909014	8909014	1
19	商標	8860001	8860001	1

MODEL: F56A/F56B/F56C/F56D/F56E/F56F/F56AC/F56EC

F56D 的結構圖及零部件名稱



序號	零部件名稱	編號	數量
1	O 形圈	8378146	1
2	O 形圈	8378071	1
3	閥體	8022019	1
4	十字槽盤自攻螺釘	8909008	2
5	密封圈	8370014	1
6	定片	8469009	1
7	動片	8459009	1
8	撥叉	8258018	1
9	減摩墊	8216007	1
10	O 形圈	8378123	1
11	O 形圈	8378118	1
12	壓緊螺母	8092021	1
13	O 形圈	8378133	1
14	裝飾蓋	8444004	1
15	手輪	8253041	1
16	十字槽沉頭自攻螺釘	8909020	1
17	商標	8860001	1

四、保修說明

尊敬的用戶：

本保修卡是潤新多功能控制閥產品的保修憑證，由用戶自己保存。憑此卡您將享受到潤新指定供應商為您提供的產品維修服務，敬請妥善保管，遺失不補。屬下列情況之一，不實行免費保修：

- 1、超過保修有效期的（1年）；
- 2、未按產品使用說明書的要求使用、維護、保管而造成損壞的；
- 3、非指定維護商自行修理拆動造成損壞的；
- 4、保修憑證的內容與商品實物標識不符或塗改的；
- 5、因不可抗力造成損壞的。

商品名稱	 水處理系統用多功能控制閥		
產品型號			機身編號
購貨單位			電話/手機
送修產品 故障情況			
故障處理 情況			
送修日期		交驗日期	維修人簽字

如控制閥需返回維修，請務必與你的產品供應商諮詢相關維修事宜，在得到肯定答復後真實、準確、完整填寫表中的內容，并與需維修的控制閥一并寄到你的產品供應商或潤新公司進行維修。

使用單位			電話/手機	
購買單位			電話/手機	
產品型號			機身編號	
配套罐體尺寸 ϕ ×	填裝濾料		填裝濾料	Kg
水源：地下水 <input type="checkbox"/> 自來水 <input type="checkbox"/>	反洗時間	min	正洗時間	min
故障描述				



温州市潤新機械制造有限公司
WENZHOU RUNXIN MANUFACTURING MACHINE CO.,LTD

地址: 浙江省温州市鹿城区臨江沙頭組團經二路 郵編: 325021
電話: 0577-88635628 88576511 傳真: 0577-88633258
Http://www.run-xin.com E-mail:sales@run-xin.com