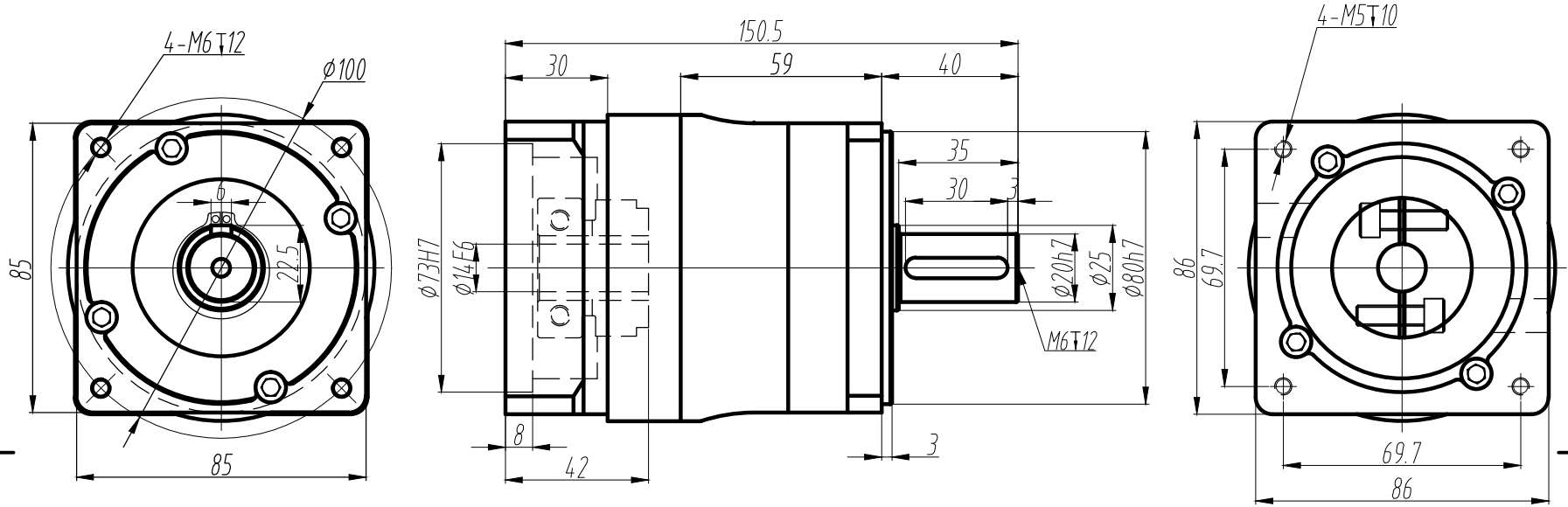
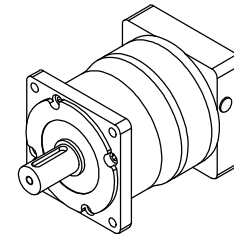
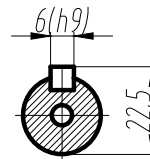


客户名称:



技术参数 technical parameter			
额定输出转矩 Nominal torque	95.0Nm	最大输出转矩 Max.output torque	190.0Nm
额定输入转速 Rated input speed	3000rpm	最大输入转速 Max.input speed	6000rpm
最大径向力 Max.radial force	1050N	输出转速100rpm, 输出轴长1/2处为受力 Speed 100rpm,Axial length 1/2 stress	
最大轴向力 Max.axial force	850N	输出转速100rpm, 输出轴长1/2处为受力 Speed 100rpm,Axial length 1/2 stress	
满载效率 Maximum efficiency	96%	使用温度 Operating temp	-25°~ + 90°
安装方式 Installation method	任意 arbitrarily	润滑方式 Lubrication mode	长效润滑 Permanent lubrication
重量 Weight	2.5Kg	寿命 Average life span	20000h
防护等级 Protection level	IP65	法兰精度 Flange accuracy	DIN 42955-R
标准侧隙 Standard backlash		精密侧隙 Precise backlash	
输出键标准 Key standard	圆头普通平键 Round common flat key( A )GB1096-79		
齿轮精度等级 Gear precision grade	6 GB/T10095-2008		
电机功率 Motor power	86步进		
电机安装尺寸 Motor dimensions	φ14*35/φ73*2/4-φ5.5-69.7*69.7		

标准轴  
Standard output shaft



10	40.0
7	66.0
5	95.0
4	88.0
3	60.0
减速比(可选择)	额定转矩(Nm)

GF85A单级外形图  
1-stage

GF85A-L1-5-S-P2

标记 处数 分区 更改文件号 签名 年月日 图号:

设计 标准化 数量 重量 比例

审核 1:1

工艺 批准

