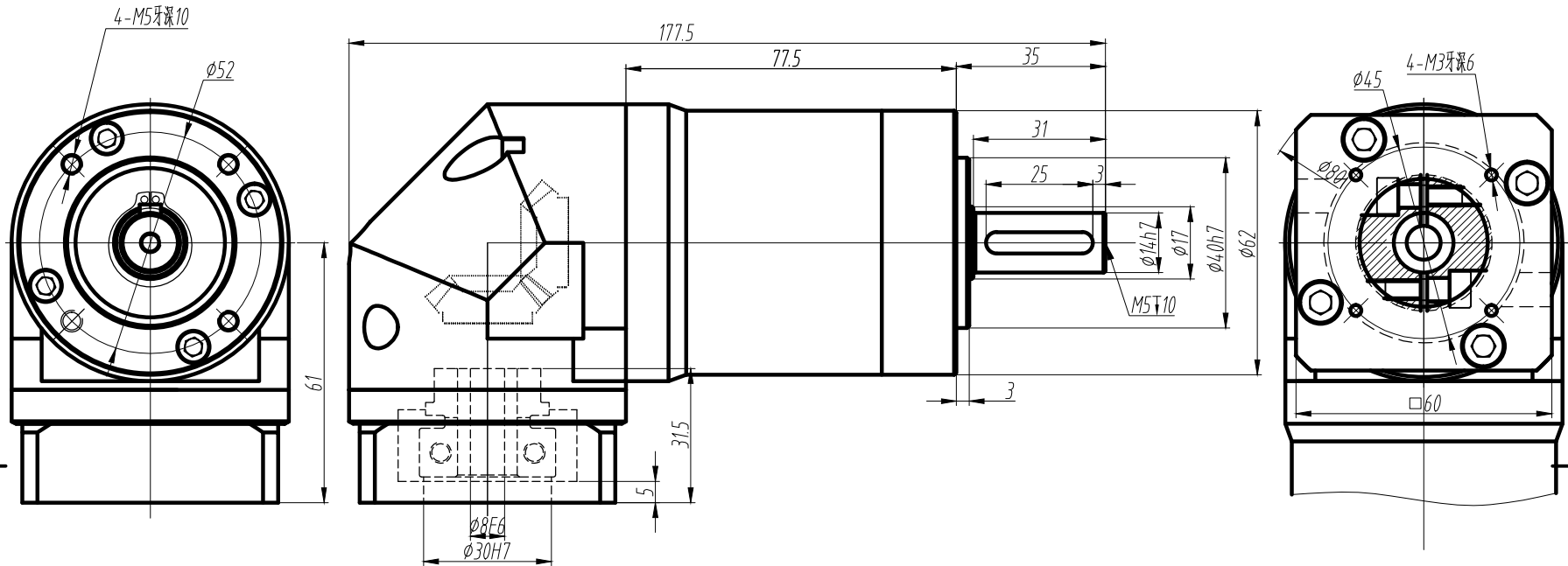


客户名称:



技术参数 technical parameter			
额定输出转矩 Nominal torque	35.5Nm	最大输出转矩 Max.output torque	71.0Nm
额定输入转速 Rated input speed	3000rpm	最大输入转速 Max.input speed	8000rpm
最大径向力 Max.radial force	800N	输出转速50rpm, 输出轴长1/2处为受力 Speed 50rpm,Axial length 1/2 stress	
最大轴向力 Max.axial force	700N	输出转速50rpm, 输出轴长1/2处为受力 Speed 50rpm,Axial length 1/2 stress	
满载效率 Maximum efficiency	88%	使用温度 Operating temp	-25°~ + 90°
安装方式 Installation method	任意 arbitrarily	润滑方式 Lubrication mode	长效润滑 Permanent lubrication
重量 Weight	2.6Kg	寿命 Average life span	20000h
防护等级 Protection level	IP65	法兰精度 Flange accuracy	DIN 42955-R
标准侧隙 Standard backlash		精密侧隙 Precise backlash	
输出键标准 Key standard	圆头普通平键 Round common flat key(A)GB1096-79		
齿轮精度等级 Gear precision grade	6 GB/T10095-2008		
电机功率 Motor power	50W/100W		
电机安装尺寸 Motor dimensions	ø8*25/ø30*2/4-ø3.5-ø45		

标准轴 Standard output shaft		1000	17.2
		700	27.0
	
		250	38.5
		200	35.5
		175	38.5
		140	35.5
		125	38.5
		100	35.5
		80	35.0
GZE60A三级外形图 3-stage		GZE60A-L3-100-S-P2	
标记	处数 分区 更改文件号 签名 年月日	图号:	
设计	标准化	数量	重量 比例
审核			1:1
工艺	批准		