

分布式能源 数智解决方案

安全低碳
绿色能源服务商

更安心的
绿能生活

SAFE
LOW-CARBON
GREEN-ENERGY



MS ENERGY™
美克生能源

安全 低碳 绿色 能源 服务商



“血液级” 电池安全预诊断技术

构建绿色能源资产综合解决方案矩阵



数字能源及储能安全领域 “双独角兽”

产研结合、科技创新助力能源互联



高效安全服务获得国家、市场青睐

合作多家标杆企业，全面助力科技强国

● 企业愿景

构建安全低碳绿能世界
推动绿色电力普惠人民

● 企业使命

科技创新共筑更安心的绿能生活

● 核心价值观

做Make Sense的事

科研创新

- 汇集全球精英，探索前瞻技术，深入电池解释机理，突破“卡脖子”技术实现世界级突破

服务能力

- 为客户提供的一站式服务，整体解决方案贯穿整个项目，专业、全面运营运维，保安全提收益，打造绿色资产运营增值服务新高度

资金实力

- 携手众多一线资本搭建百亿专项绿能产业基金，产研结合，为客户提供高效高质高端绿能服务



光储电站
运营管理规模

300MW



储能安全
管理规模

1.7GWh



知识产权
专利技术

300+



公司科研
人员占比

47%



PSS提前
电池安全诊断预警

15天



知名企业
合作

100+



核心研发
投入占比

25%



跑通锂电池电化学
模型硬件求解器

全球首次

储能积木系统集成解决方案

云端智能护航——更靠谱

- 精选品牌元件集成靠谱设备，实时保卫用户安全
- 搭载PSS系统，加持精细管理，绿电资产智慧增收

数字化储能安全运维解决方案

电化学预诊断——更安全

- “血液及电池安全体检，微观解耦电芯状态，超前预警潜在风险
- 云端算法保障电站长期安全，动态预测电站趋势，充放电策略保障收益

分布式能源数智解决方案

资产运营增值服务——更专业

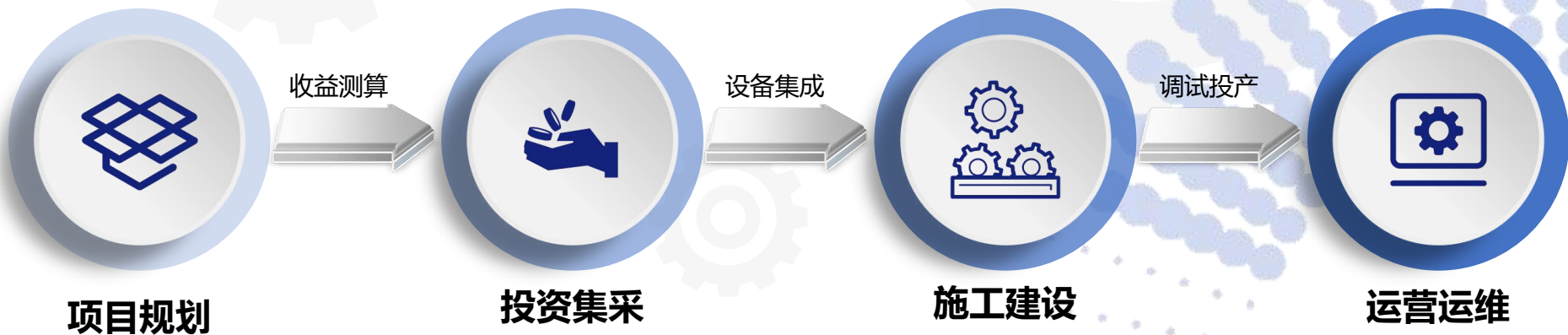
- 一站式专属服务，光储建设一步到位，系统赋能服务无忧
- 精细运维避免故障，云端智囊保障收益，绿色增收一路畅通





服务内容

美克生能源为企业提供专属**绿色能源一站式服务**，贯穿项目设计、投资建设、施工投产，运营运维等各环节，用高效、经济的光储一体化项目，为客户打通绿电增值创收新渠道，尽享多种长期收益，优化企业能源体系，助力轻松实现节能减排，高效绿色升级





节电收益

节电不节流，电费显著降低

绿电交易

AI定制策略，智慧交易增收

需求响应

电网互联互通，需求侧快速响应

碳权出售

精准核算碳减排，指标出售创收益

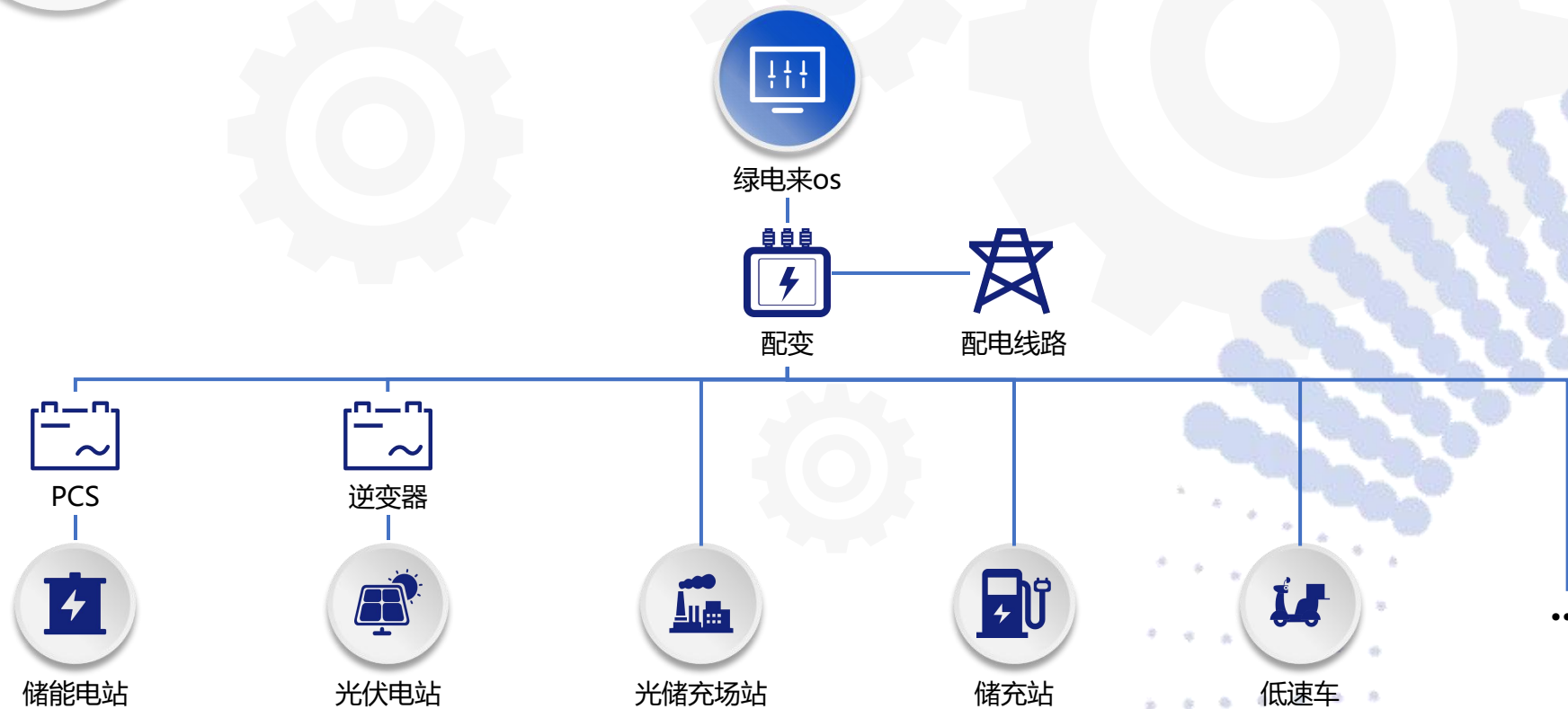
电力辅助

参与电网辅助市场，智慧参与获补偿



云端工具

通过**分布式能源资产管理系统——绿电来os**，企业尽享节能收益、提升用能质量、资产增值



绿电来OS

绿色能源管家

作为新型能源多元化管理平台，聚合多种绿能资产，建立源网储一体化智慧运行体系，实现分布式能源站端智能管理与远程集控，为业主提供定制化电力交易策略，打开资产增值空间，拓宽电站收益



核心功能

- ✓ 实时监控
- ✓ 运营优化
- ✓ 运维管理
- ✓ 电池评估
- ✓ 安全管控

产品价值

更安全

- ✓ 全程在线
- ✓ 长远预测
- ✓ 主动运维
- ✓ 云端模拟

更可靠

- ✓ 运维效率提升
- ✓ 风险准确识别
- ✓ 故障频次降低
- ✓ 数据误差校正

更经济

- ✓ 运维成本降低
- ✓ 站点营收提升
- ✓ 保充放电能效
- ✓ 电站延寿增值

支持多种能源资产接入 **8种**

能效利用率 **+15%**

电站充放电效率 **+20%**

绿电资产收益率 **+20%**



科研技术、资金实力与服务体系为支撑，保障优质客户体验



更全能

强聚合集控，绿电资产全面管理



更智慧

数智化运营，用电策略最优指南



更长久

长周期增收，智能运维设备延寿



更安全

血液级守护，软硬结合多级防线

系统精细化能源运营，满足大型电站应用

众多企业合作，项目经营充足，技术储备深厚

英国·威尔特郡

99.8MW/99.8MWh

- 中国首个出海最大储能电站



中国·江苏

130.88MW/268.6MWh

- 全球最大规模梯次利用储能电站



中国·安徽

103MW/206MWh

- 安徽最大规模储能电站



浙江·海盐

汽车紧固件高新技术企业

- 3MWh用户侧储能项目



江苏·南通

RFID芯片生产外资企业

- 2MWh用户侧储能项目



浙江·绍兴

钢瓶生产制造头部企业

- 6MWh用户侧储能项目



江苏·南通

机器人部件制造头部企业

- 光伏3MW储能2.4MWh源网荷储一体化项目



江苏·无锡

配件制造科技巨头企业

- 3.1MW光伏发电项目



广东·惠州

新材料研发制造企业

- 1.2MW光伏发电项目



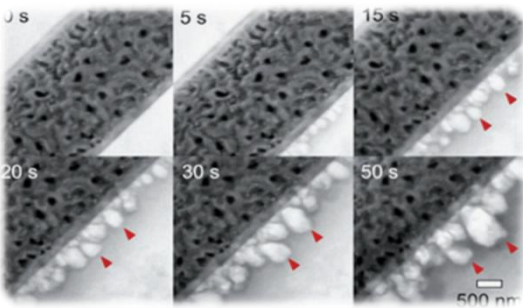
接入光伏总规模超300MW

管理储能总规模超1.7GWh

世界级科研成果突破



- 全球首次跑通锂电池电化学模型硬件求解器
- 单电芯测算时间**0.05毫秒**
- 风险识别准确率 **> 90%**
- 电化学算法模拟锂枝晶生长
- SOC校正误差 **< 5%**



国家省部级奖项认可



- 系统荣获2021年度国家电网科学进步奖**一等奖**
- 科研人员人数占比47%
- 知识产权与专利技术300余项





THANK YOU

更 安 心 的 绿 能 生 活