

# 一道新能 “优加” 分布式产品解决方案

一道新能 刘东

[www.das-solar.com](http://www.das-solar.com)

01 | 一道新能“优加”  
分布式场景产品推荐

02 | 与“优加”一道同行  
十大优势

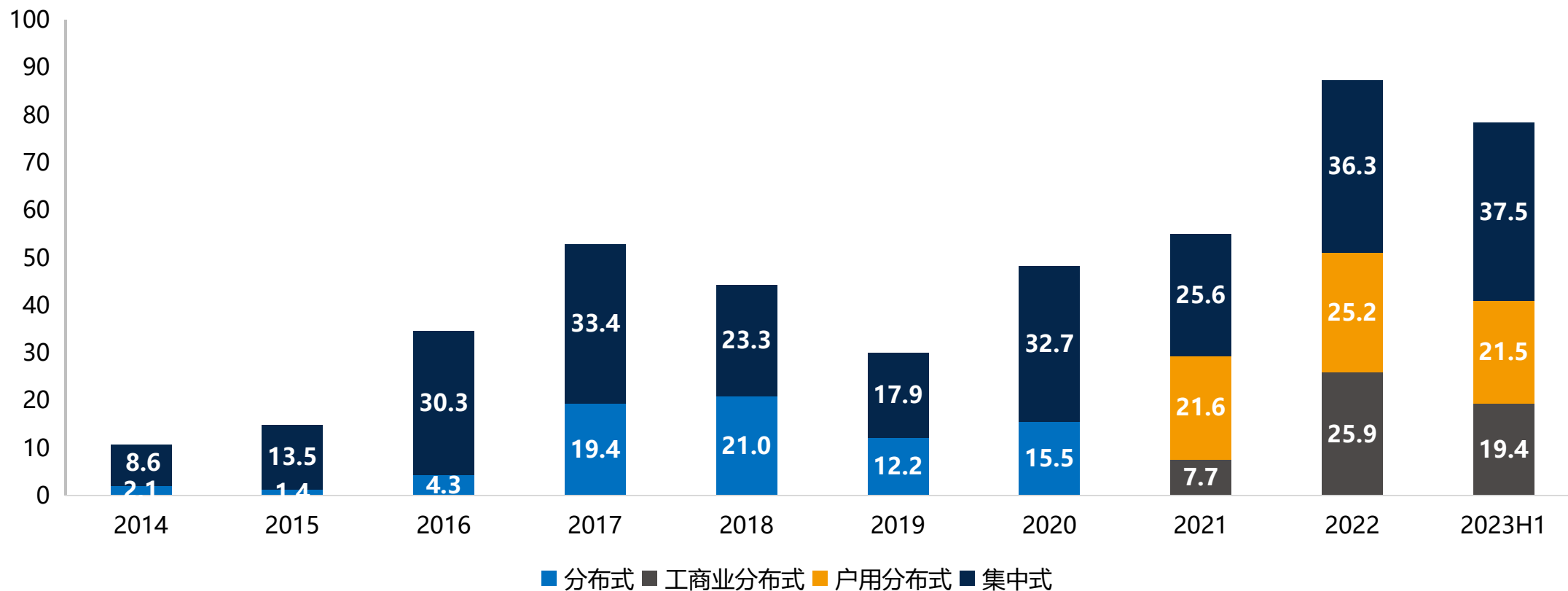
03 | 分布式场景案例

04 | 关于一道新能

01

一道新能  
“优加”分  
布式产品推  
荐





**分布式光伏则随着整县推进、千家万户沐光行动、农村能源革命试点、绿色产业园区建设，为3060形成强有力的支撑！**

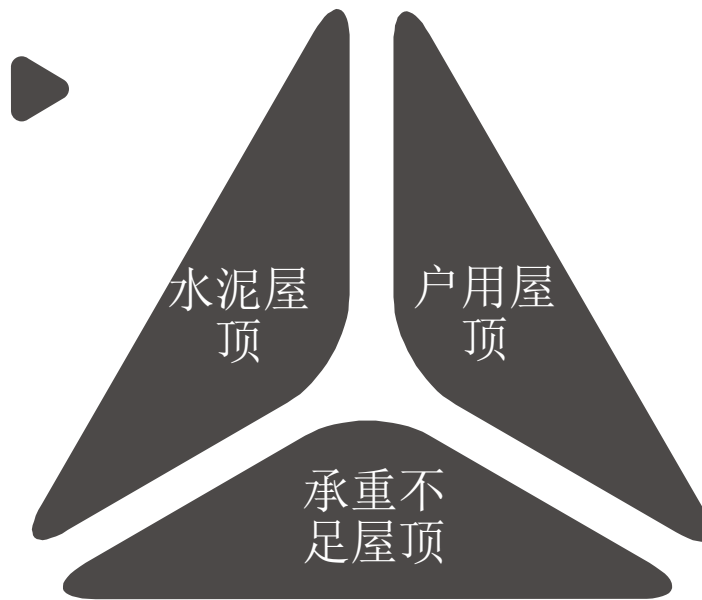
## 各省市户用装机情况

省份	2022年户用光伏并网容量		2023年H1户用光伏并网容量		
	上半年	下半年	上半年	同比	环比
河南	232.3	459	633.9	172.9%	38.1%
山东	191.7	234.8	272.7	42.3%	16.1%
安徽	83.9	167.1	246.2	193.4%	47.3%
江苏	32.1	119.3	199.8	522.4%	67.5%
江西	20.3	76.3	180.9	791.1%	137.1%
河北	229.1	277.1	116	-49.4%	-58.1%
湖南	11	55.5	100.4	812.7%	80.9%
福建	23.4	56.4	78.7	236.3%	39.5%
山西	24.1	51.9	69.2	187.1%	33.3%
湖北	4.9	28.2	71.2	1353.1%	152.5%
辽宁	3.7	19.3	47.5	1183.8%	146.1%
广东	12.6	29.5	35.1	178.6%	19.0%
广西	1	2.2	2.3	130.0%	4.5%
其他	21.3	56.6	98.2	361.0%	73.5%
合计	891.4	1633.2	2152.1	141.4%	31.8%

户用光伏新增装机整体提升明显

### 推荐选用 DAON 72片双玻组件

高效旗舰产品，双面率高达80%  
高反光屋顶搭配最佳倾角支架  
助力光伏系统发电量勇攀高峰



### 推荐选用 DAON 72片单玻组件

高效全能多面手，综合实力NO.1  
装在老百姓的屋顶上，高颜值、大身板，满满都是发电量

### 推荐选用 一道轻质组件

兼顾高效与轻便，承载美学奥义  
生而为了解决客户荷载痛点

为城市光伏屋顶分布式场景，量身打造  
从而满足多样性客户的需求

## DAON 72片双玻组件

### N型双玻 565~580Wp



高组件转换效率

22.30%



优良的弱  
光反应



"0"  
光致衰减



隐裂  
风险低



双面率高达

80%



低温度系数

-0.30%

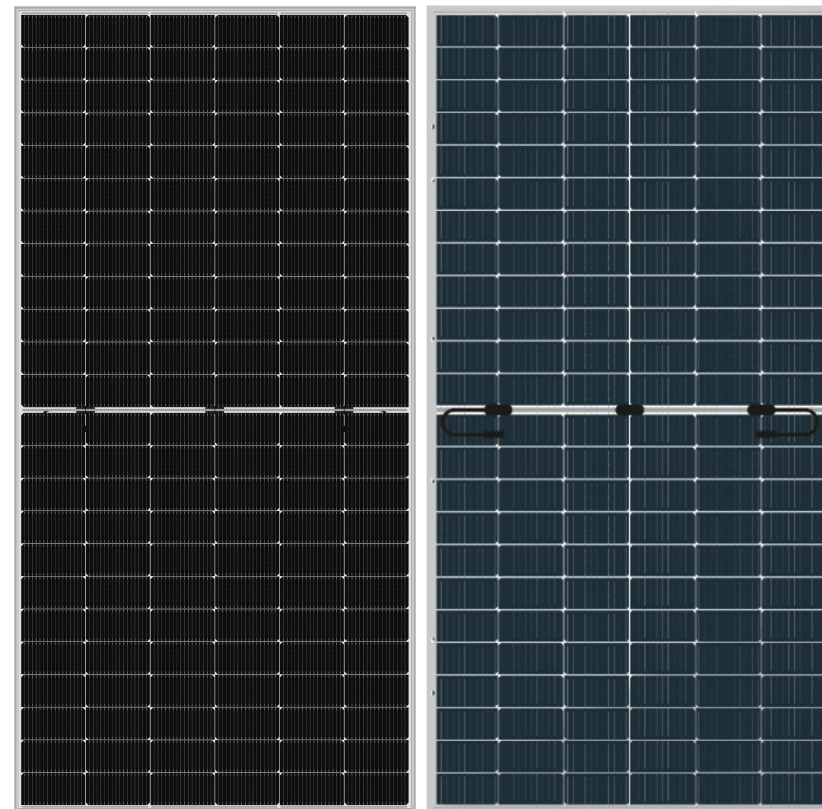


15年材料质保

-1.00%首年衰减率

30年质保功率

-0.40%功率年衰减率



- 白色涂料处理屋面，增加屋顶阳光反射率，搭配高双面DAON双玻组件，提升单位屋顶面积的光伏系统发电量

**DAON** 双玻组件发电增益5%以上

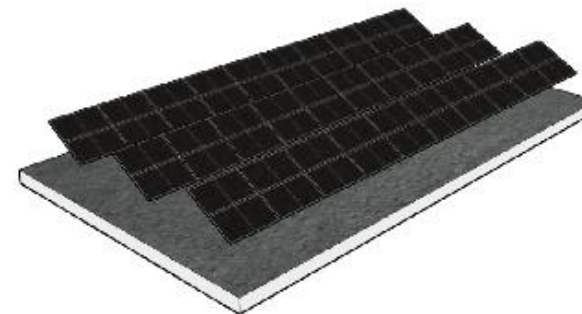
双面率  
**+2~4%**

衰减率  
**+1.73%**

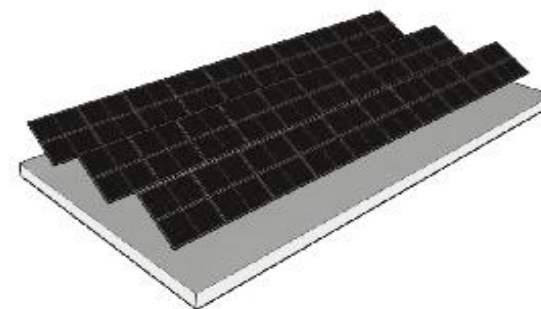
温度系数  
**+0.85%**

弱光性能  
**+0.5%**

注：对比P型双面双玻组件



水泥地反射率：25%~35%  
背面增益：12%



白漆反射率：80%  
背面增益：30%

N型双玻组件



## DAON 72片单玻组件

### N型单玻 565~585Wp



高组件转换效率

22.30%



优良的弱  
光反应



"0"  
光致衰减



隐裂  
风险低



低温度系数  
-0.30%

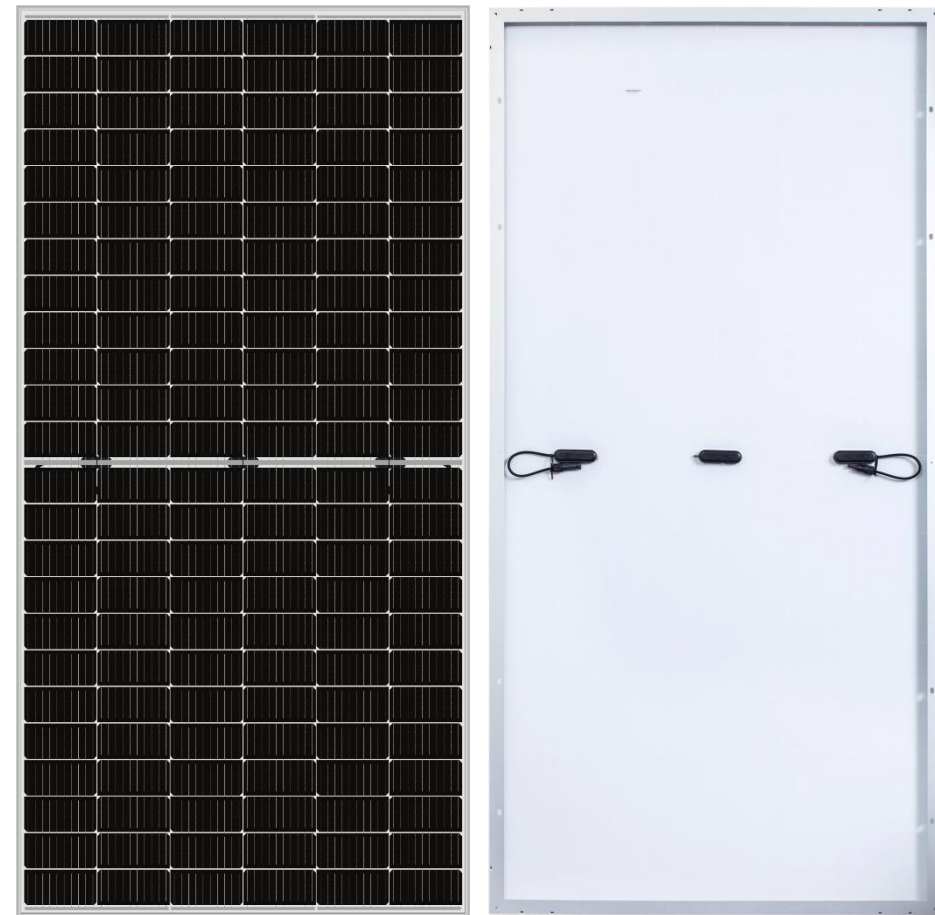


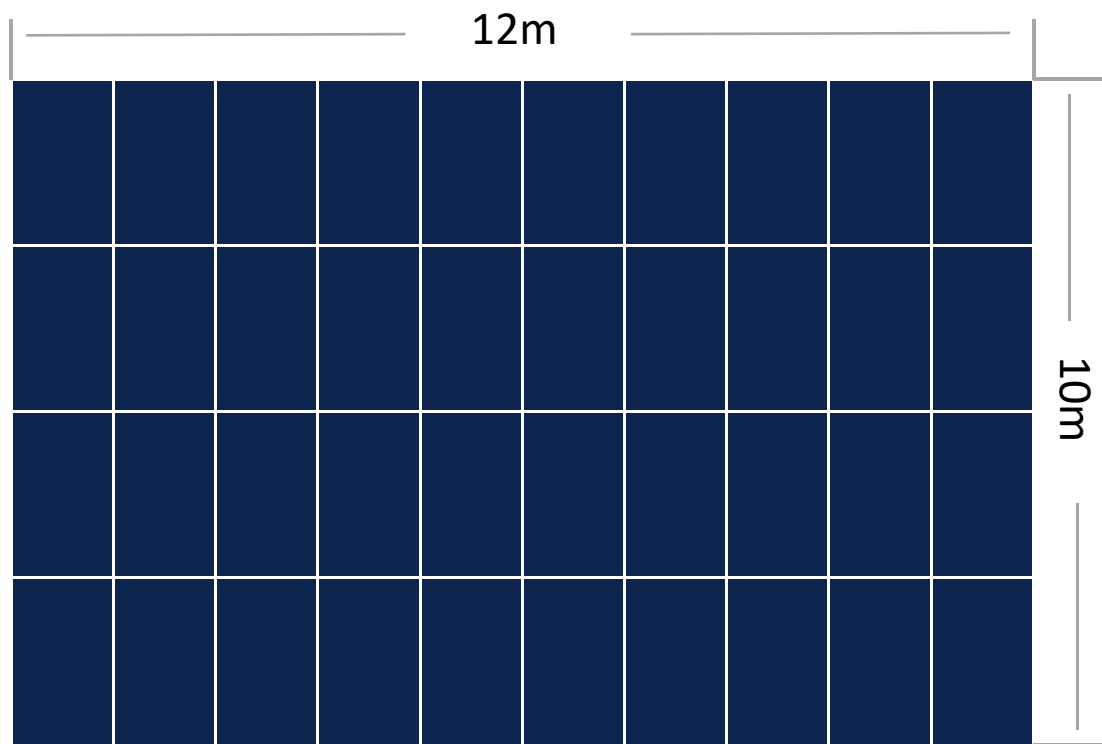
12年材料质保

-1.00%首年衰减率

25年质保功率

-0.40%功率年衰减率





注：屋顶俯视

- 采用DAON单玻72片组件，单位面积屋顶光伏发电系统，较P型组件可安装容量更高，提升单户发电量

	DAON单玻72片组件 575W	P型单玻72片组件 550W
屋顶面积	120m <sup>2</sup>	
组件排布	40块	
装机量	<b>23kW</b>	22kW
年发电量	<b>3.05万度</b>	2.84万度

## 轻质化 PERC 叠瓦组件

轻质 415~430Wp



轻质化, 4.3kg/m<sup>2</sup>  
减重**70%**



柔性, **弯曲半径**  
**880mm**贴合建筑



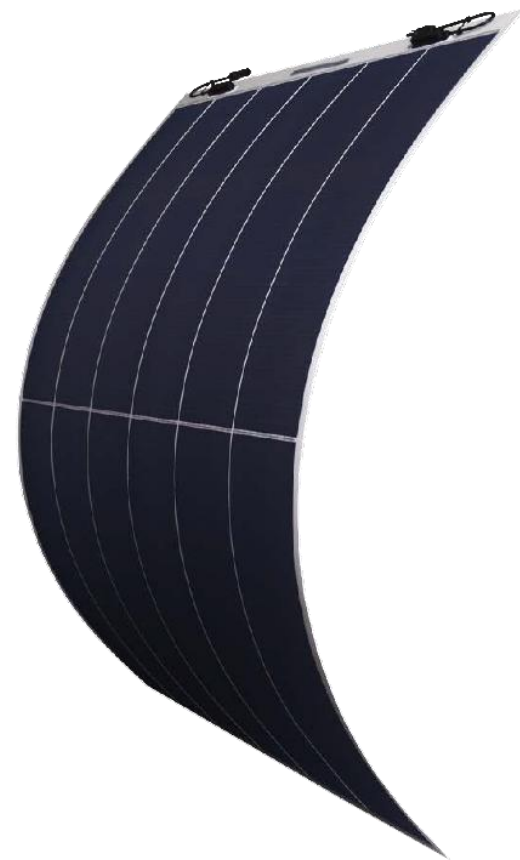
**4mm**厚度  
低仓储运输成本



低隐裂风险  
高效叠瓦

**10**年材料质保  
**-2.50%**首年衰减率

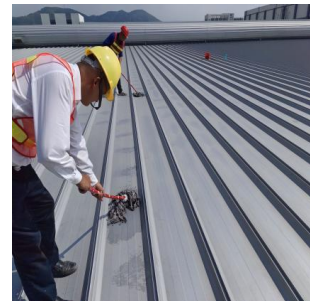
**25**年质保功率  
**-0.50%**功率年衰减率



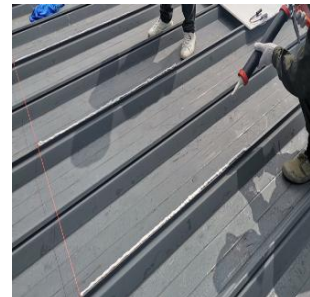
- 采用一道新能轻质组件，4.3Kg/m<sup>2</sup>荷载解决客户痛点，便捷安装不伤屋顶，并减少BOS成本投入

	常规组件	一道新能轻质组件
BOS差距 (元/W)	0.33	基准
• 其中——支架、夹具 (元/W)	0.21	0
• 其中——安装费用 (元/W)	0.32	0.2
恒定荷载	15Kg/m <sup>2</sup>	4.3Kg/m <sup>2</sup>
加固费用 (元/W)	0.3	0
施工周期 (天)	45	30

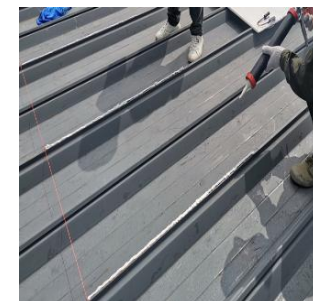
一清——粘贴面清洁



二定——定位标线



三打——定点打胶



四粘——安装组件



五滚——滚刷辊压



# 02 与“优加” 一道同行 十大优势



**01** 丰富的系统解决方案经验  
提供专业科学的培训  
解决安装商的专业性焦虑

## 生态光伏



## 城市光伏



## 海上光伏



# 产品技术



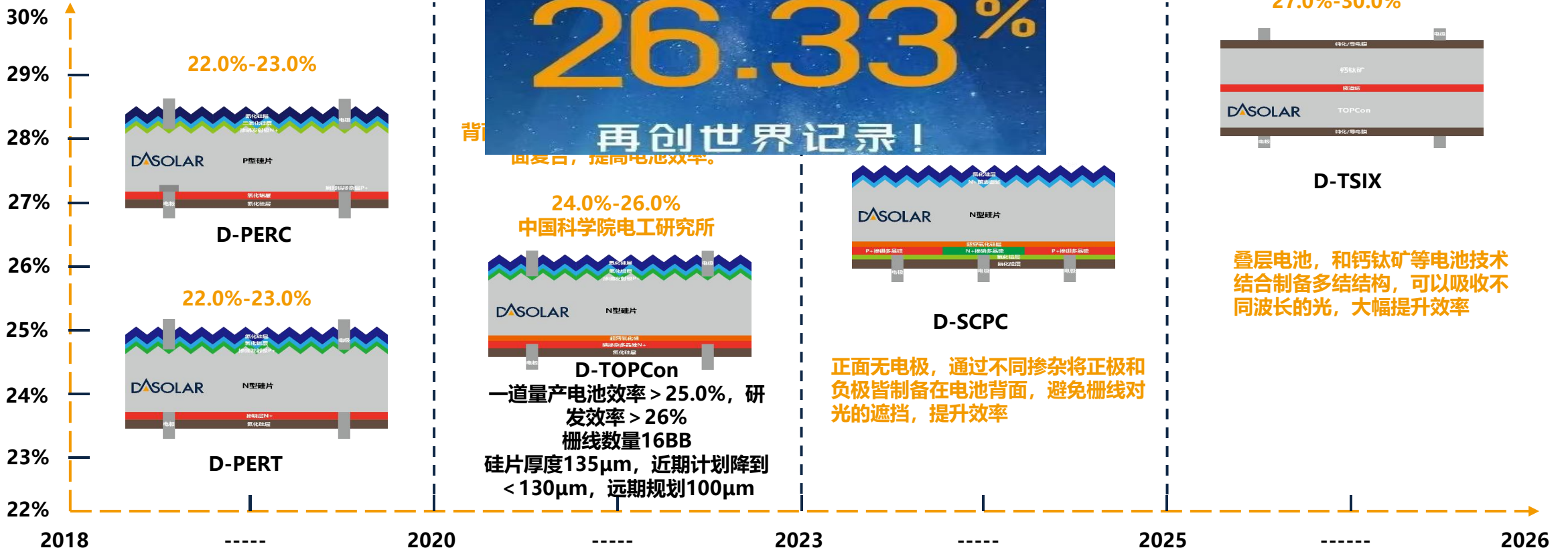
一道新能N型 TOPCon4.0

## 横空出世

大面积333.4cm<sup>2</sup> 电池转换效率

# 26.33%

再创世界记录!



## 02

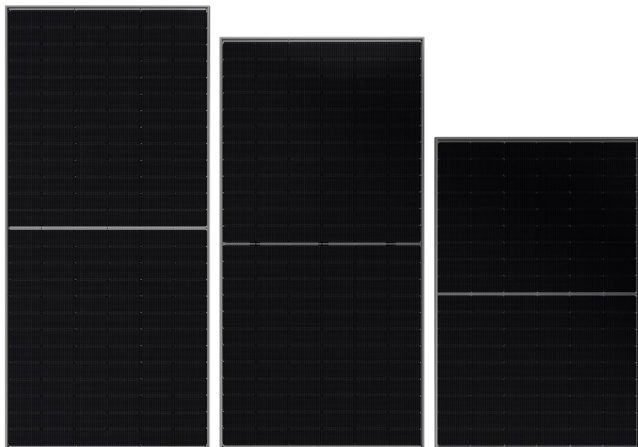
N型光伏技术引领者，技术领先，发电性能好

DAON电池量产平均效率**25.3%**，实验室效率**26.33%**，开路电压Voc高达

**730mV**，创造了TOPCon电池开路电压的最高世界纪录。

### DAON系列N型单双玻组件

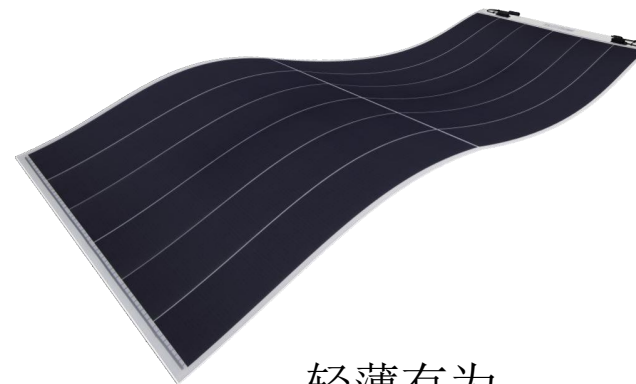
功率：415-585W



N型领航，探索不止

### 轻质PERC叠瓦组件

功率：415-430W

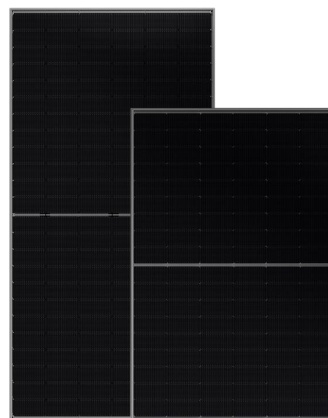


轻薄有为  
柔美延伸光的能量

## 03 产品系列丰富高效

N型与轻质两大核心产品

经典P型

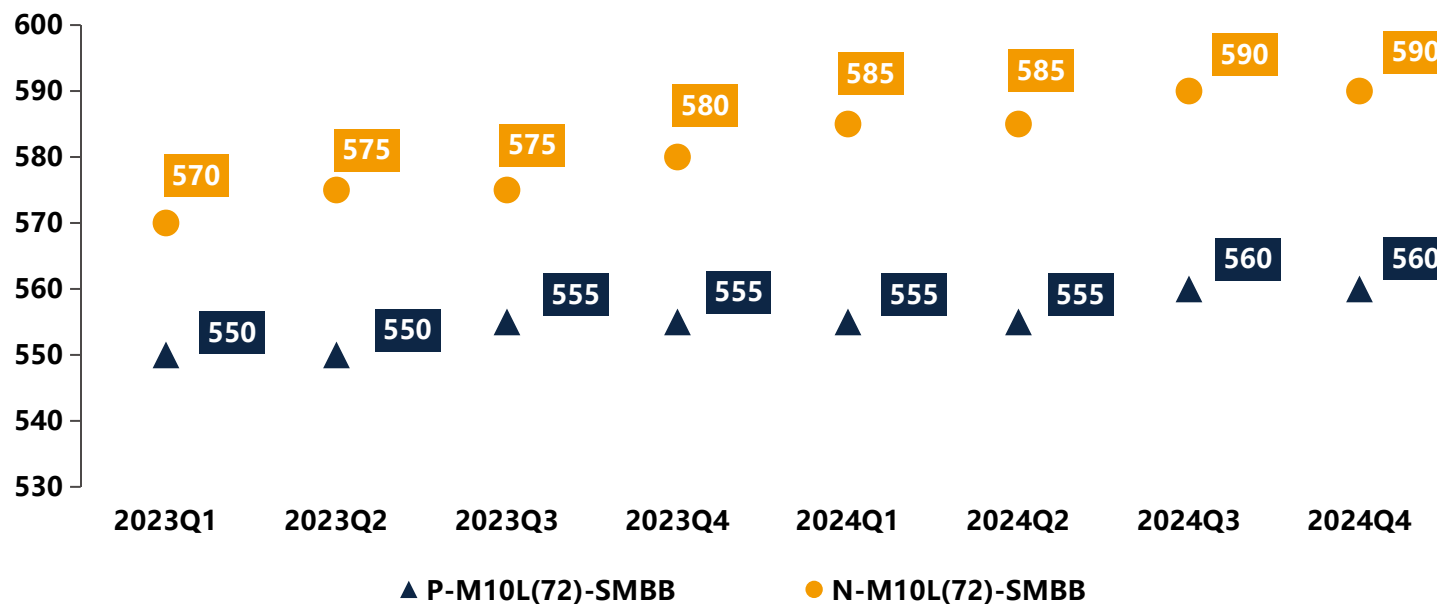
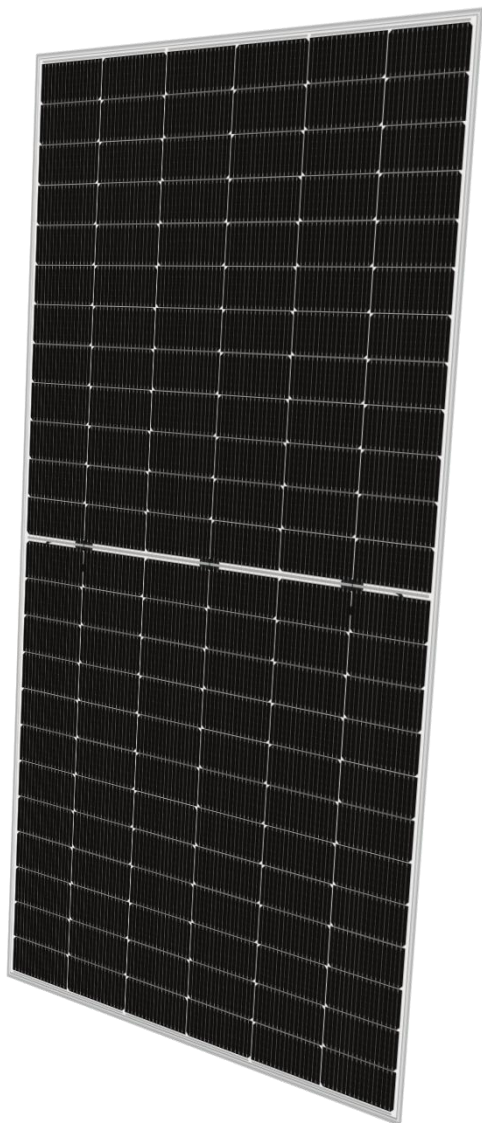


### PERC单双玻组件

功率：400-560W

经典高效  
共赢零碳





## 04 高功率组件

DAON组件的功率较常规P型PERC组件高20W以上

P型PERC组件功率，提供较铭牌标示高2~5W

项目	P型双面双玻组件	DAON N型双面双玻组件	N型增益
高双面率	70%	80%	双面率高, 增益高达 <b>2%</b>
低衰减率	首年2.0%, 年衰减0.45%/年	首年1.0%, 年衰减0.40%/年	衰减率低, 发电周期内发电量增益 <b>1.73%</b>
高温度性能	-0.34%/°C	-0.30%/°C	温度系数低, 发电增益高达 <b>0.85%</b>
高弱光性能	97%	98.5%	弱光性能好, 发电量增益 <b>0.5%</b>
合计			增益高达 <b>5%</b>

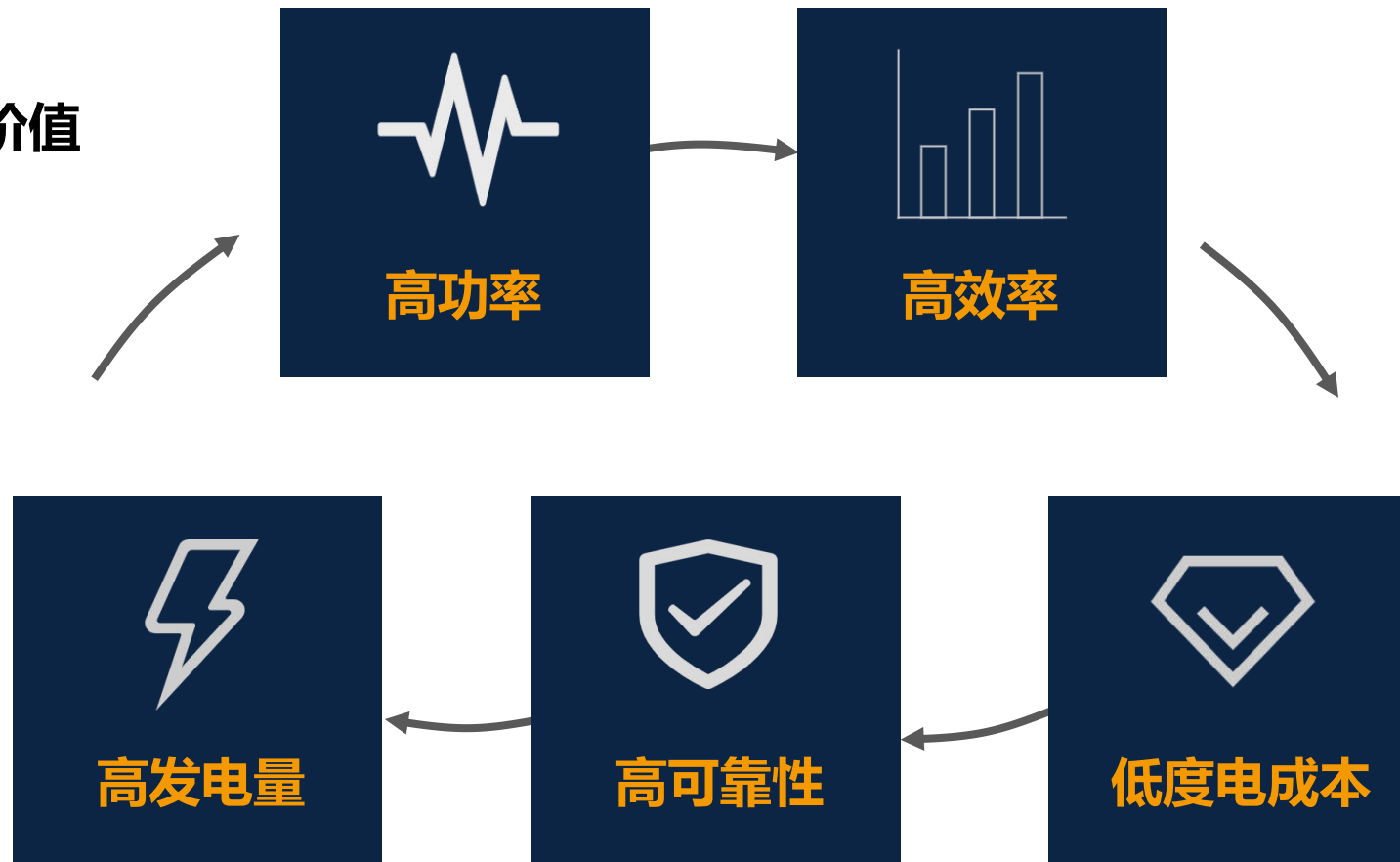
## 05

DAON组件具备诸多优势, 体现在更高的发电量表现

3高2低

06

产品高性价比  
提供更高客户价值



### 十四个

高效电池及组件生产基地

2023年预计高效电池产能**30GW**

高效组件产能**30GW**

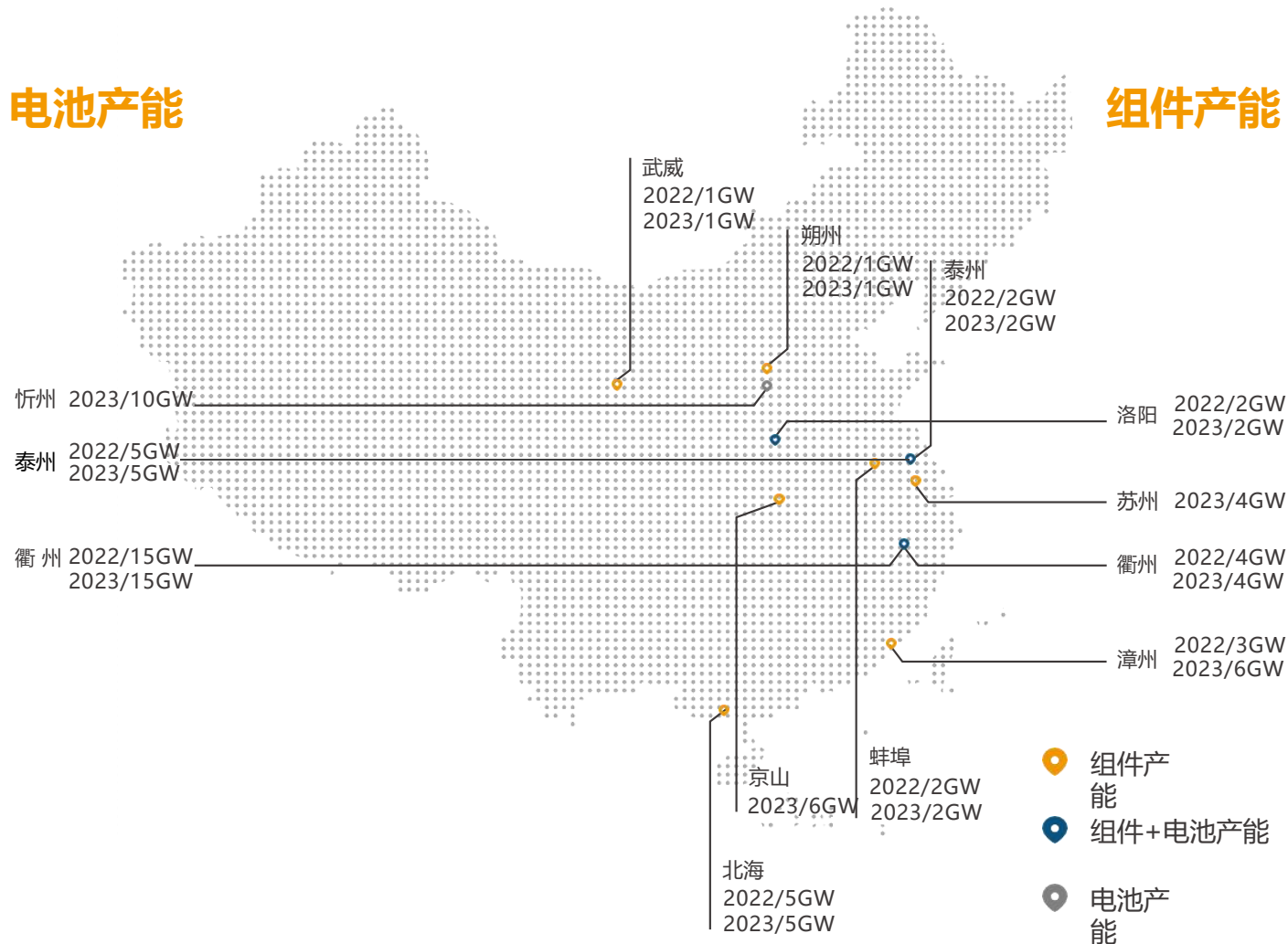
覆盖全国主要应用市场

缩短供应链环节，节省物流成本

# 07 全国基地，就近发货

## 电池产能

## 组件产能



08

公司仓储  
减少囤货资金压力



全程把控



高效追踪



快速流转



及时便捷



09

更短订货周期，随时发货，  
及时便捷

# 零距离客户服务

## 售前

- 24h响应3工作日报价
- CRM系统
- 合同评审流程
- 专属技术支持工程师

- 客制化解决方案
- 技术团队 > 5年行业经验
- 垂直产业链型技术团队



## 售后

- 24h响应
- 2个工作日8D
- 7个工作日解决方案
- CQE团队
- 专属技术支持工程师

- 客户服务
- 客户服务
- 客户回访

## 售中

- 24h响应3工作日报价
- CRM系统
- 合同评审流程
- 专属技术支持工程师

- 客制化解决方案
- 技术团队 > 5年行业经验
- 垂直产业链型技术团队

10 服务到位，快速响应

# 03 分布式场景 案例





0.8MW

浙江·绍兴

工商业屋顶项目 | 水泥屋顶



1MW

浙江·绍兴

工商业屋顶项目 | 水泥屋顶



6.66KW

澳洲·维多利亚

家庭屋顶项目 | 屋顶

10MW

浙江·衢州

工商业屋顶项目 | 水泥屋顶





3.2MW

中国·山东·济南

高速服务区项目 | 高速服务区

1.7MW

洪都拉斯·特古西加尔巴

工商业屋顶项目 | 屋顶





1MW

江西

轻质工商业屋顶项目 | 承重不足屋顶



1.1MW

江苏·南通

轻质组件工商业屋顶项目 | 承重不足屋顶

# 04 关于 一道新能



## 三峡集团

中国长江三峡集团有限公司 成立于1993年9月，目前为国务院国有资产监督管理委员会全资持股并直管的特大型央企集团，现为世界最大的水电开发企业、中国最大的清洁能源集团。

资产规模

1.27

万亿元

清洁能源装机突破

100+

GW

截止2022年  
累计太阳能装机量

10.3

GW

预计2025年  
太阳能装机量达

23+

GW

## 中国华能集团



截止2022年  
累计太阳能装机量

17  
GW

预计2025年  
太阳能装机量达

26+  
GW

资产总额

1.4  
万亿元

## 招商局集团



营业收入

9362  
亿元

首期基金管理规模为

50  
亿元

截至2021年底总资产

11.68  
万亿元

行业新一线品牌

公司总人数超

65000+

目前拥有各类专利170+项研发  
投入占销售收入5%

研发人员  
占员工总数

20%

其中  
博士人数有

15位

各项各类专利

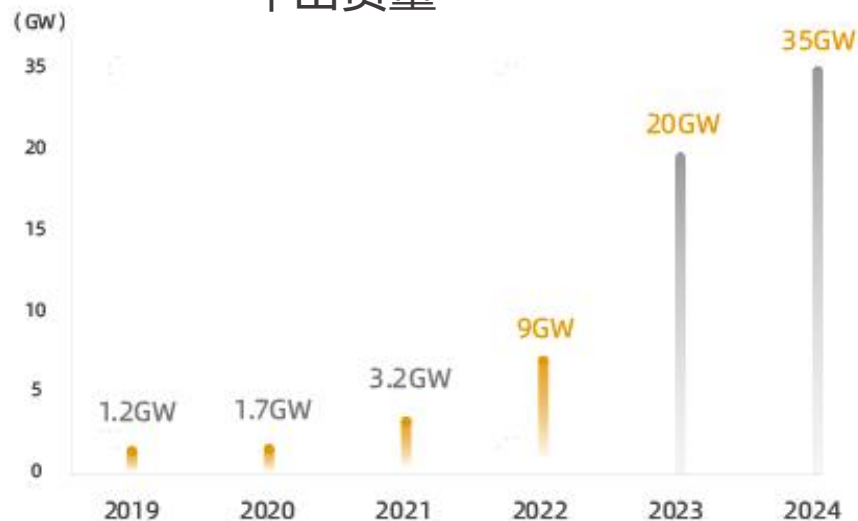
170+



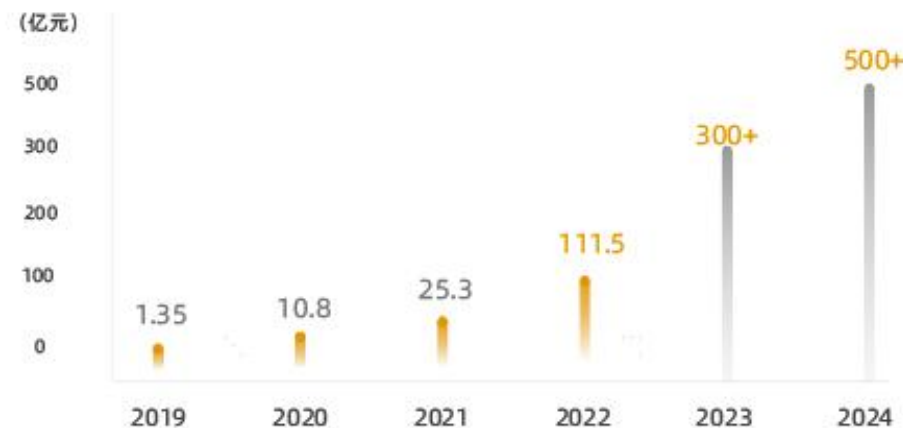
DASOLAR 一道新能



## 年出货量



## 稳健的财务表现



## 财务增长率

2021年

134%

2022年

295%

2023年

169%

2023年H1，一道新能组件出货量约7.5GW，  
持续位列全球前十

中国光伏企业2023年H1组件出货量榜单			
数据来源：索比光伏网&索比咨询			
序号	企业	2023年H1出货量 单位：GW	2023年出货量目标 单位：GW
1	晶科能源	30-31	60-70
2	天合光能	27-28	65
2	隆基绿能	27-28	85
4	晶澳科技	24-25	60-65
5	阿特斯	≈14	30-35
6	东方日升	11.7	30
7	正泰新能	11.5	30
8	通威太阳能	11-12	35
9	一道新能	7.5	15-20
10	尚德电力	4.5	12
10	阳光能源	4.2-4.8	10
12	英利能源	3.8	
13	横店东磁	3.6	9
14	环晟光伏	3.5	
15	协鑫集成	2.5	10-12
15	大恒能源	2.5	5
17	亿晶光电	2.3-2.5	10
17	红太阳	2.3-2.5	
19	中节能	1.9	8
19	正信	1.9	7.5

说明：  
 1. 所有数据均为索比光伏网&索比咨询通过电话调研、供应商走访、客户走访等渠道，结合招投标信息、供货合同等汇总得出，转载请标明出处。  
 2. 统计口径为品牌出货量，含自用组件，但不包含电池，以及为他人代工的产品。  
 3. 此数据不作为投资、采购依据。如与企业实际出货量不符，以上市公司公告为准。



一道刘东  
山东 济南

DASOLAR 一道新能



扫一扫上面的二维码图案，加我为朋友。

# THANK YOU