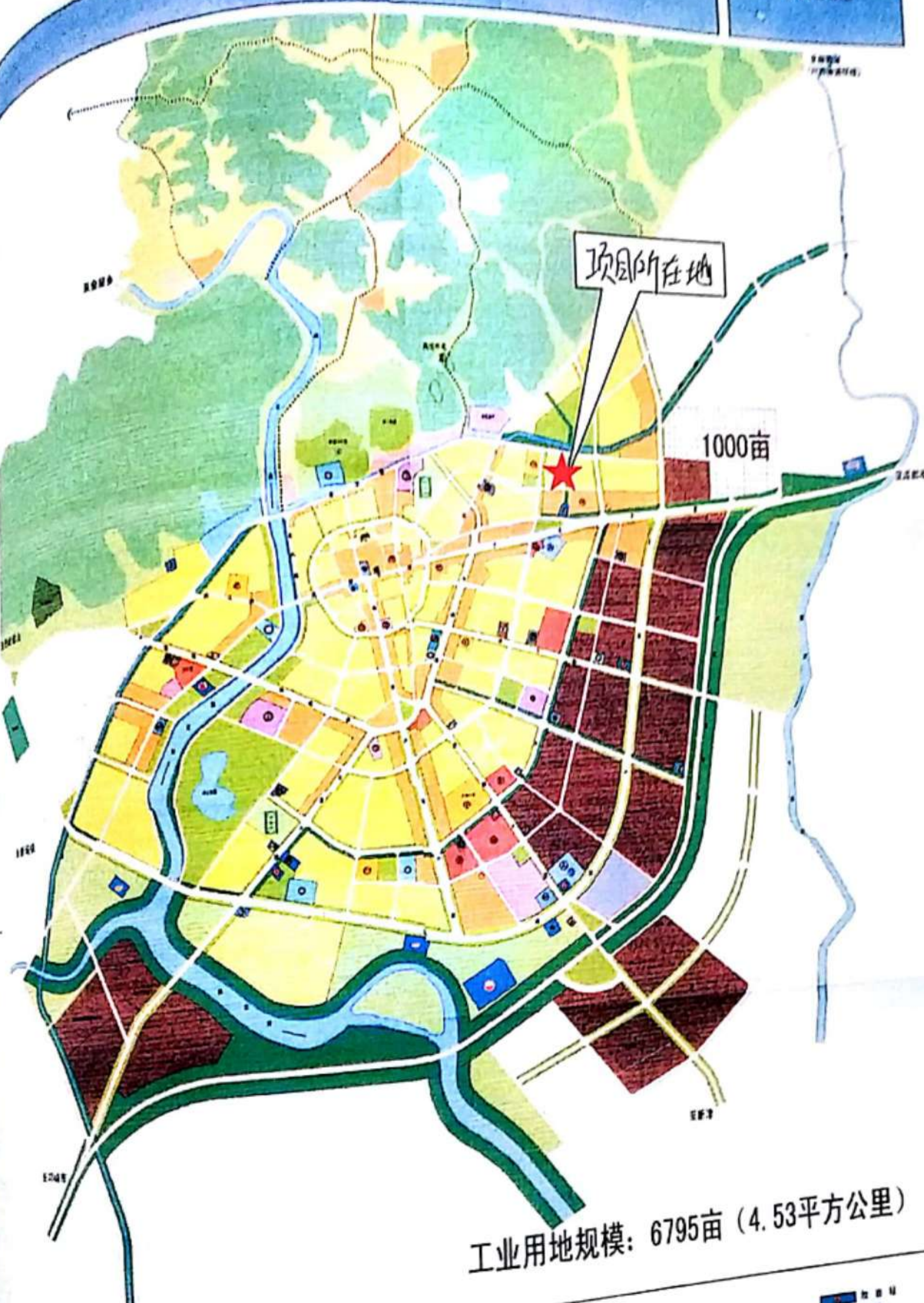
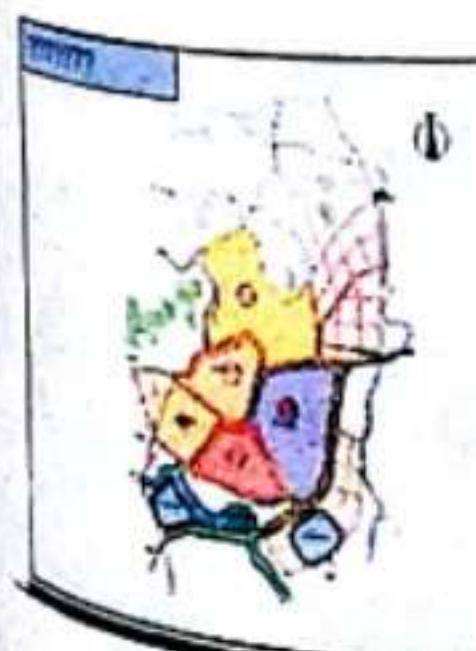


项目所在地

附图 2 大邑县城市发展总体规划图



工业用地规模: 6795亩 (4.53平方公里)



- | | | | |
|---|--|---|--|
| <ul style="list-style-type: none"> 行政办公用地 商业金融业用地 一类居住用地 二类居住用地 中学小学 文化娱乐用地 教育科研设计用地 医疗卫生用地 特殊用地 | <ul style="list-style-type: none"> 生态绿地 生产防护绿地 公共绿地 体育用地 二类工业用地 仓储用地 市政公用设施用地 厂址用地 工业仓储用地 | <ul style="list-style-type: none"> 社会停车场用地 变电站 加油站 污水处理厂 停车场 邮电设施用地 环卫设施用地 水厂 | <ul style="list-style-type: none"> 垃圾填埋场 气象站 殡仪馆 陵园用地 河滩涂 道路建设用地 水域 |
|---|--|---|--|

大邑县规划事业管理局

13124

附图3 项目外环境关系图

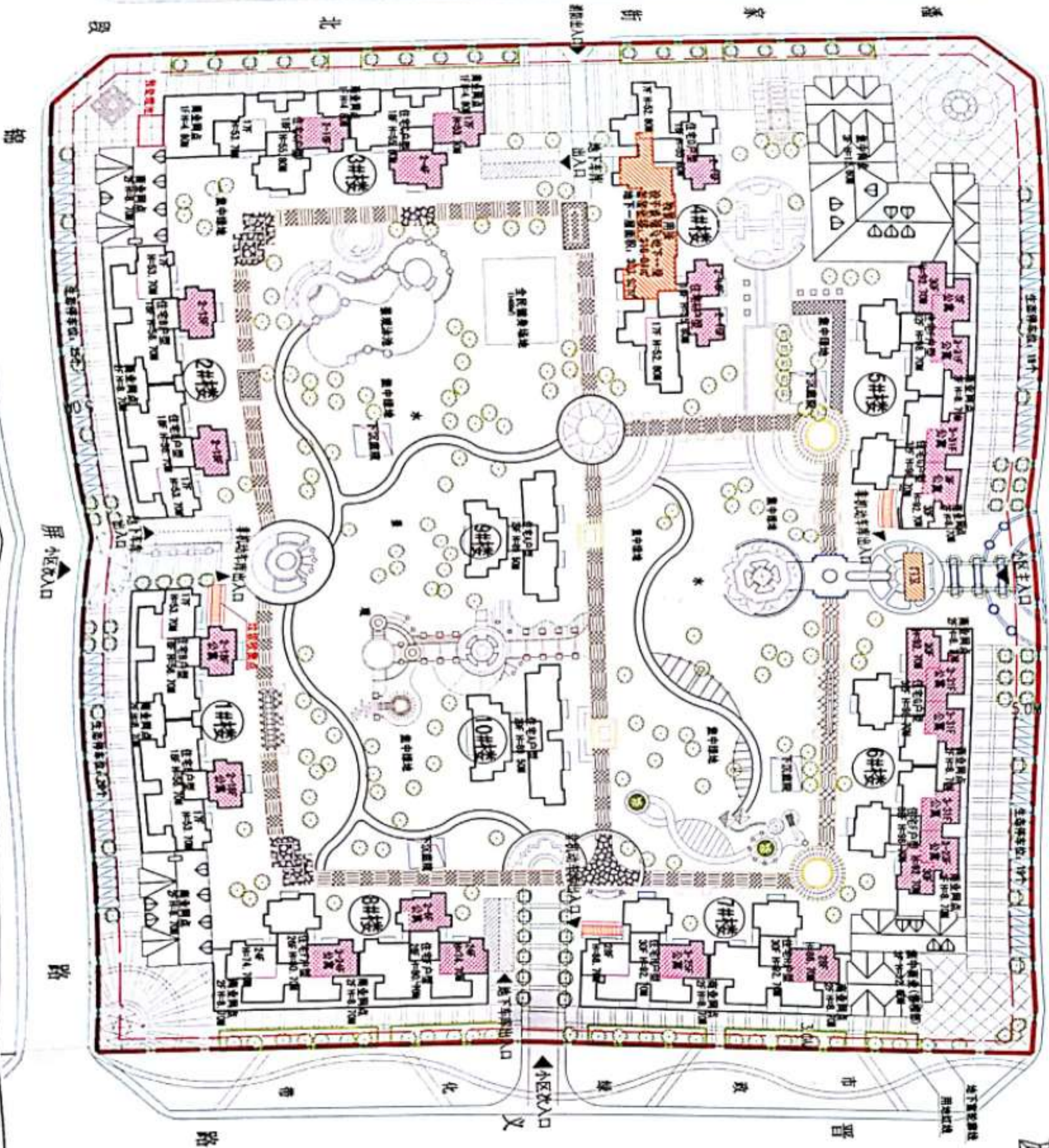


附图5 项目总平面布置图

滨河路



图例
 住宅、门卫值班房
 公寓



综合技术经济指标

序号	指标名称	单位	数值
1	总建筑面积	m ²	100000
2	地上总建筑面积	m ²	80000
3	地下总建筑面积	m ²	20000
4	住宅总建筑面积	m ²	70000
5	公寓总建筑面积	m ²	10000
6	商业总建筑面积	m ²	5000
7	公共建筑总建筑面积	m ²	15000
8	绿地面积	m ²	15000
9	道路面积	m ²	10000
10	硬化面积	m ²	20000
11	容积率		1.5
12	建筑密度	%	30
13	绿化率	%	15
14	停车位	个	100
15	非机动车位	个	200
16	绿化率	%	15
17	建筑密度	%	30
18	容积率		1.5
19	绿化率	%	15
20	建筑密度	%	30
21	容积率		1.5
22	绿化率	%	15
23	建筑密度	%	30
24	容积率		1.5
25	绿化率	%	15
26	建筑密度	%	30
27	容积率		1.5
28	绿化率	%	15
29	建筑密度	%	30
30	容积率		1.5
31	绿化率	%	15
32	建筑密度	%	30
33	容积率		1.5
34	绿化率	%	15
35	建筑密度	%	30
36	容积率		1.5
37	绿化率	%	15
38	建筑密度	%	30
39	容积率		1.5
40	绿化率	%	15
41	建筑密度	%	30
42	容积率		1.5
43	绿化率	%	15
44	建筑密度	%	30
45	容积率		1.5
46	绿化率	%	15
47	建筑密度	%	30
48	容积率		1.5
49	绿化率	%	15
50	建筑密度	%	30

附图 5 现场图片



6#楼



7#楼



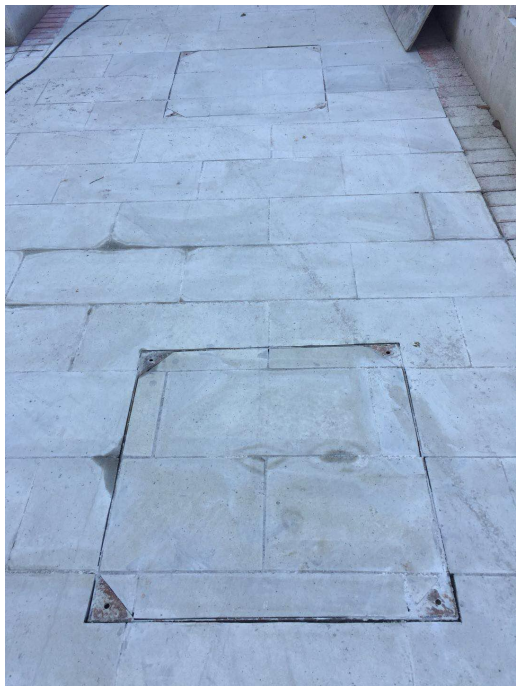
8#楼



垃圾收集房



垃圾收集点



格栅池