

Cell Plaza[®] 单细胞培养板说明书

Cat. No. GP5036
Protocol No. PT150804-1
出版日期 Aug.2015
(仅供科研使用)

南京市汉中门大街 301 号 01 栋 13 层
电话: +86-25-66776730
传真: +86-25-66776701
邮编: 210036
网址: www.genloci.com



订购&技术咨询

订购&技术咨询	
客服/订购	技术支持
Telephone: +86-25-66776730	Telephone: +86-18066095106
Fax: +86-25-66776701	Fax: +86-25-66776701
Web: www.genloci.com	Web: www.genloci.com
E-mail: sales@genloci.com	E-mail: service@genloci.com

Cell Plaza®单细胞培养板

1. 产品概要

Cell Plaza®单细胞培养板专为单细胞培养而被开发出来。可以用于配合 100×20mm 的培养皿使用，可以用来共培养任何单细胞和饲养层细胞。细胞毒性实验表明 Cell Plaza®单细胞培养板对细胞来说是安全的。与此同时，单细胞在 CellPlaza®单细胞培养板中培养具有很高的存活率，和 96 孔板相比具有明显的优势。

Cat. No.	产品名称	规格
GP5036	Cell Plaza®单细胞培养板	4 片/包

产品设计特点（产品性能）

Cell Plaza®单细胞培养板可配合 6 孔板或 10 cm 的培养皿使用（图 2,3），也可配合 100×20 mm 的培养皿使用，可以用来共培养任何单细胞和饲养层细胞（图 4）

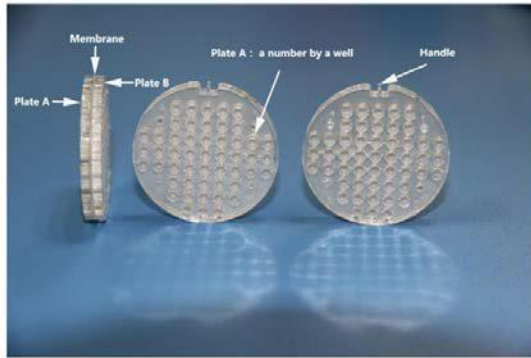


图 1 结构图



图 2 配合 6 孔板使用

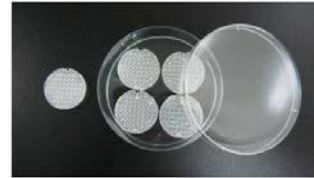


图 3 配合 10cm Dish 使用

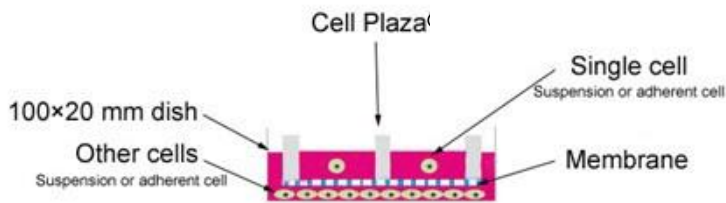


图 4 配合 100×20 mm 的培养皿使用

产品构成

- (1) A 板：带有“Genloci”标志。每一个孔的上方均有数字标记，便于研究人员记录。
- (2) B 板：带有四条小腿，支撑 B 板并给饲养层细胞提供生长的空间。
- (3) 膜 (Membrane)：PET/PC 膜嵌在 A、B 两板之间。
- (4) 柄状物 (Handle)：位于培养板边缘，方便用镊子转移和翻转 CellPlaza®单细胞培养板 (图 1)

II. 储存方式

室温下 (20~25°C) 储存，且避免阳光直接照射。

III. 应用方向

- 单细胞培养 (悬浮细胞)；
- 不同种细胞之间的直接共培养；
- 不同种细胞之间的非直接共培养。

IV. 使用步骤

※注：a.本产品经过辐照处理后包装，拆袋即可直接使用。

b.请仔细阅读以下操作步骤后使用，或登录网址：http://v.youku.com/v_show/id_XNTkyNzM1ODcy.html 查看操作视频后使用。

➤ 共培养单细胞和贴壁饲养细胞

- 1、在 100x20 mm 的培养皿中加入 1×10^5 个贴壁饲养细胞 (约为 5~8mL 培养基)。
- 2、放入细胞培养箱中，待细胞贴壁后，弃去培养液，用无菌镊子轻轻地将 4 片培养板放在培养皿中 (注：先将 B 板朝上，A 板朝下)，用连续分液器向 B 板的每孔中加入 10 μ L 新鲜的培养液。再用无菌的镊子轻轻翻转培养板使 A 板朝上。

※注：此举可以更好地使 B 板与培养基融合，由于表面张力，翻转后培养液不会从 B 板小孔中漏出。

- 3、用连续分液器向 A 板的每孔中添加 10 μ L 单细胞悬液。
- 4、在四块板都加完毕后，从培养板之间的空隙处加 1-3 mL 培养液。确保培养液的高度超过细胞培养板的一半高度，但不能没过培养板表面。轻轻摇匀，放入细胞培养箱中培养。
- 5、为了贴壁饲养层细胞的培养，需要将饲养层的培养基换成新鲜的培养基 (一般三天换一次液)。
- 6、培养了 2~3 周后，用移液枪分别转移 A 板每孔 10 μ L 的培养液至新的 96 孔板中。所有的培养液转移完毕后，在 96 孔板每孔补充 100 μ L 新鲜培养基供后续培养。

➤ 共培养单细胞和悬浮饲养细胞

- 1、用无菌镊子在 100x20 mm 的培养皿中轻轻放置培养板 (注：先将 B 板朝上，A 板朝下)，用连续分液器向 B 板的每孔中加入 10 μ L 新鲜的培养液。再用无菌的镊子轻轻翻转培养板使 A 板朝上。

※注：此举可以更好地使 B 板与培养基融合，由于表面张力，翻转后培养液不会从 B 板小孔中漏出。

- 2、放置好四块培养板后，从培养板之间的空隙处加入 1×10^5 个悬浮饲养细胞 (约为 5~8 mL 培养基)。确保培养液的高度超过细胞培养板的一半高度，但不能没过培养板表面。

- 3、用连续分液器向 A 板的每孔中添加 10 μ L 单细胞悬液。
- 4、为了悬浮饲养层细胞的培养，需要将饲养层的培养基弃去一半，再添加等量的新鲜培养基 (一般三天换一次液)。
- 5、培养 2~3 周后，用移液枪分别转移 A 板每孔 10 μ L 的培养液至新的 96 孔板中。所有的培养液转移完毕后，在 96 孔板每孔补充 100 μ L 新鲜培养基供后续培养。

