



全国老年产业云博会

评审甄选优质产品企业介绍资料



中保养老服务教育学院

目录 CONTENTS



Part 2 活动运营



Part 1 活动介绍



Part 3 合作方案



Part ONE

活动介绍

- ⊕ 活动理念
- ⊕ 行业概况
- ⊕ 活动简介
- ⊕ 举办单位
- ⊕ 活动意义
- ⊕ 参展范围

**为中国2.6亿老年人与服务机构，甄选优质
产品与服务**

**全国建立沉浸式体验中心，打造全新康养模式
产业入驻+康养旅居服务**

1.2 活动背景

我国第七次人口普查数据显示，我国60岁及以上**老年人口达2.64亿人**，占总人口比重达到18.70%。党中央、国务院高度重视老龄事业发展和养老体系建设，“十四五”规划纲要对积极应对人口老龄化提出明确要求。

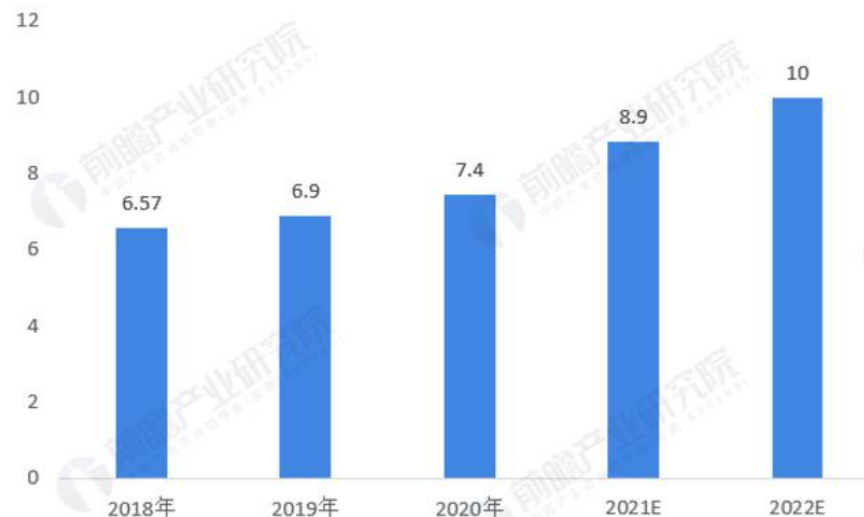
我国推行的养老模式主要为“9073”模式，即90%的老年人由家庭自我照顾，7%享受社区居家养老服务，3%享受机构养老服务。我国人均预期寿命提高、老龄化发展速度加快、老年人消费能力上升、消费结构升级，因此推动养老产品及服务需求和老年消费市场快速增长，预计2022年养老市场规模将突破10万亿，老年人消费市场需求约10万亿元，每年增长20~30%。

数据显示，到2050年，我国60岁以上老龄人口将接近5亿，届时**银发经济市场规模或达百万亿元**。

养老消费需求旺盛，但在消费需求升级的大背景下，因养老理念和消费习惯的偏差，导致有些产品供应过剩、有些适老产品供应不足、医疗资源失衡等问题，需要活动引领行业健康发展。



图表5：2018-2022年中国养老产业市场规模及预测(单位：万亿元)



资料来源：前瞻产业研究院整理

@前瞻经济学人APP

1.2 行业概况

1

适老用品

老年用品产业是以老年人服务对象，提供食品保健、服饰日用、辅助产品、养老照护产品、康复训练及健康促进辅具、适老化环境改善、智慧养老等产品的制造业，是老年产业的重要组成部分。



2

养老服务

健康医疗、生活照护、养老地产、文化娱乐、旅居旅游、金融保险、互联网社交、养老服务、人力资源教育培训等。



1.3 活动简介

全国老年产业云博会

——永不落幕的为老服务

由中保养老服务教育学院牵头，联合政府、媒体、商协会等相关机构，举办全国老年产业云博会，为老年产业产品与服务机构及养老受众搭建资源共享平台，实现互联、互助、互通，探索构建全新养老新模式。



云博览

云博会，人民网、抖音、云博会官网等线上云展矩阵，百城联动基地。

1000万人

直接参与人数十万人，
银发直播达人百万人，
影响人群千万人。

社会影响

与央级媒体、政府商协会、大型企业联合举办，实现社会价值和商业价值双丰收。

健康养老，文化养老，产业养老，自助养老

1.4 举办单位



政策单位

国家卫生健康委员会
国家民政部
国家工业和信息化部
国家市场监督管理总局



指导单位（拟邀）

全国老龄工作委员会



主办单位

中保养老服务教育学院



承办单位

北京华鼎讯通科技有限公司



媒体支持

人民网、中国搜索、北京卫视、凤凰卫视、浙江卫视、抖音、快手
第一财经、和讯财经、东方财富网、新浪网、腾讯体育、今日头条、搜狐体育、
网易、中国房地产报、企业家杂志

1.4 主办单位介绍



中保养老服务教育学院

ZhongBao Endowment service Education Institute

传递中国声音、展示中国文化，
成为中国名片，展现中国形象！

筛选并培养出一批——精气神和时尚健康生活状态的标杆老人，
为中国老年人精心打造一个走向国际的平台，
让中国的老年人能够站在世界的舞台上

中保养老服务教育学院

关于举办“2021年全国老年产业云博会”的通知

我国第七次人口普查数据显示，我国60岁及以上老年人口达2.64亿人，占总人口比重为18.70%。党中央、国务院高度重视老龄事业发展和养老体系建设，“十四五”规划纲要对积极应对人口老龄化提出了明确要求。为落实国家“十四五”发展规划，依据党中央、国务院有关文件要求，探索后疫情时代实施健康中国战略新思路和新举措，践行健康养老、活力养老、文化养老服务的初心与使命，实施加快发展养老产业、中医药健康产业和乡村振兴战略，服务中国中老年人群的健康生活，我学院联合全国有关机构，发起举办2021年全国老年产业博览会。

为了防范新冠疫情传播及降低对本届博览会正常举办的影响风险，本届博览会采用线上云展览展示为主、与全国符合条件的养老机构院所或养老地产项目及其它场馆合作，分散举办线下展览展示参观为辅的形式举办。

本届博览会为参展企业提供线上线下展览展示、对接集采与零售、直播带货等服务，组织采购商、养老服务机构、老年人及家人消费者公益免费观展。同时组织有影响力的媒体，对本活动及参展企业进行大力报导，引领老年产业健康发展新模式、弘扬文化养老活力养老新理念、倡导食药同源健康积极的新生活养老方式。

活动具体内容详见：“全国老年产业云博览会”方案。

诚邀老年日用品、食品药品保健品、适老助老产品、智慧养老、康养地产、养老照护、就医服务、文化教育活动、旅居旅行等相关单位、采购单位、老年人及家庭成员，积极参加博览会活动，共同推动老年产业健康有序发展。



老年模特大赛、培训结业秀

2020 中国梦·幸福年全球华人老年春节文艺汇演

文艺汇演

1.4 主办单位战略介绍



中保养老服务教育学院

ZhongBao Endowment service Education Institute

打造活力养老、文化养老新模式！老年人创业，成为银发达人，退而不休，实现自我价值！

云博会

甄选老龄产品
与服务项目

老龄创业

中国老龄创新
创业促进工程

传播推广

百万银发直播
达人创训营

全民健康

食药同源全民
健康促进工程

积极应对中国人口老龄化，有力推动全国老年产业积极、健康、有序发展

1.5 云博会活动意义

- 培养文化养老活力养老新理念
- 引领老年产业健康发展新模式
- 食药同源健康积极新生活方式



- 展现企业风采产品优势
- 搭建产销供应链平台，实现供需无缝对接
- 百万银发直播达人培养，建立需求信任新生态

- 倡导健康、乐观的生活新方式，食药同源保障健康，避免过度医疗
- 促进行业交流与发展，带动乡村振兴与共同富裕

1.6 参展范围

精心规划老年产业新模式

老年日用品

老年日用品、服装鞋袜、
餐具炊具、床品用品、
配饰箱包等



健康产品

食药保健等大健康产品



养老配套

养老地产、金融保险等配
套



适老器具

代步车、康复医疗装备
器械、辅助器具、运动
器械、智慧穿戴与智慧
养老等适老用品



康养服务

生活照护与社区服务、养老院、
康养旅居、文化活动、教育培训、
健康管理及就医等产品与服务





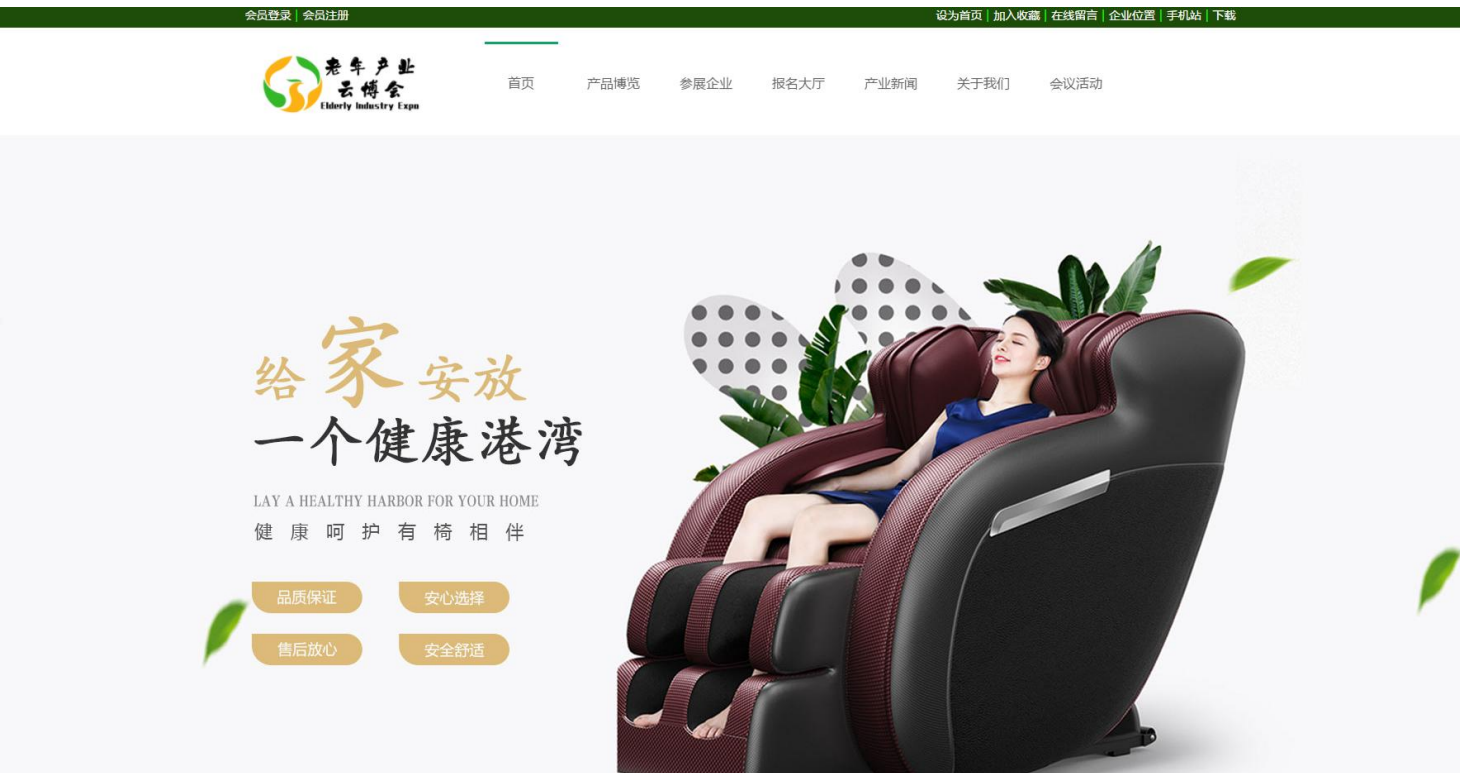
Part TWO

活动运营

- ⊕ 活动平台
- ⊕ 活动流程
- ⊕ 服务保障
- ⊕ 拟邀企业

2.1 活动主会场平台

云博会电脑官网



直播+视频号+官媒矩阵



微信服务号、小程序



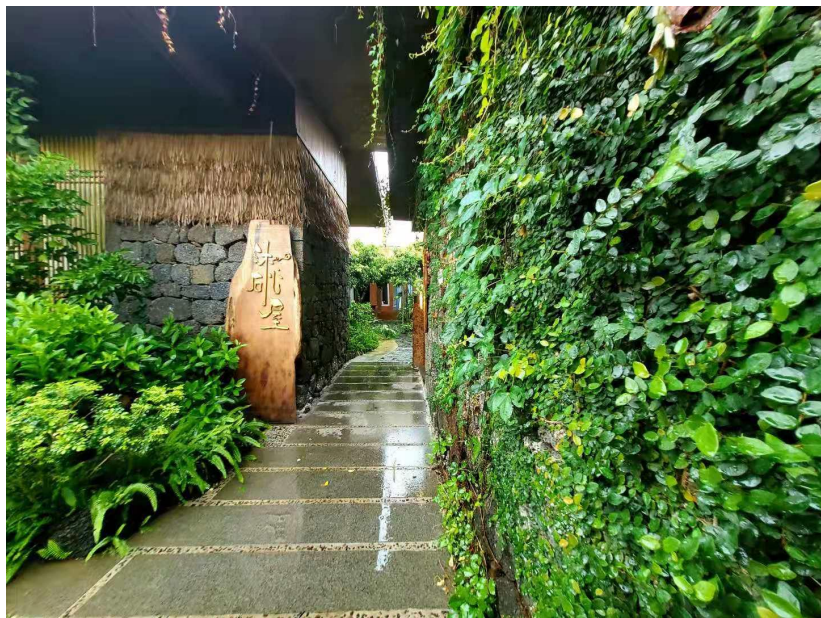
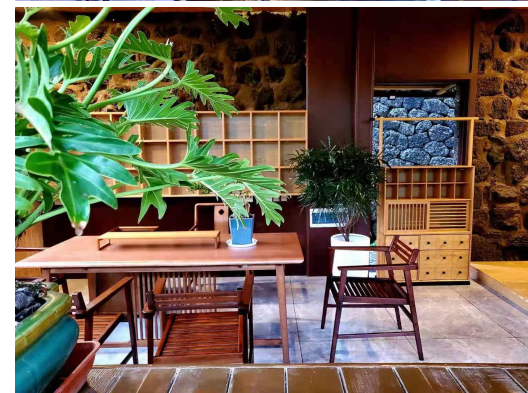
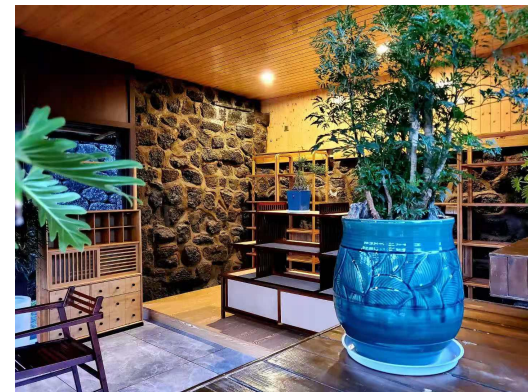
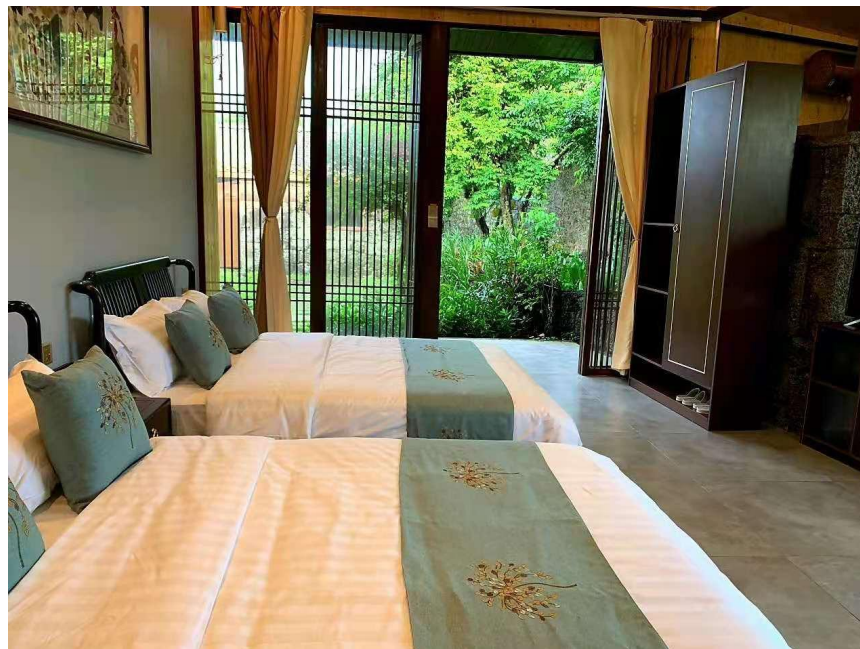
2.1 线下展馆与体验中心1

中保养老服务教育学院健康氧吧— —体验中心

云博会展区+健康管理体验+专场推介会

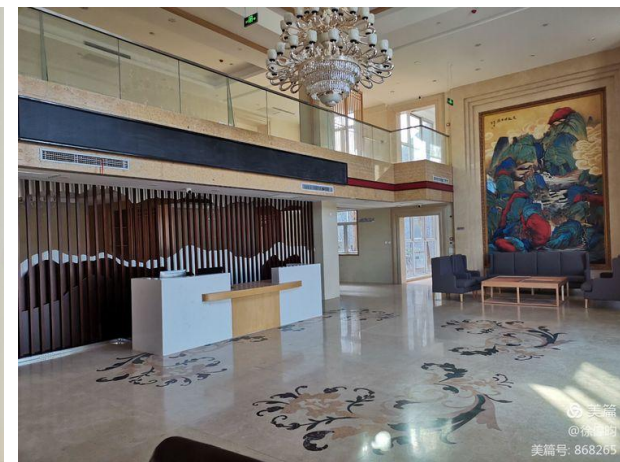
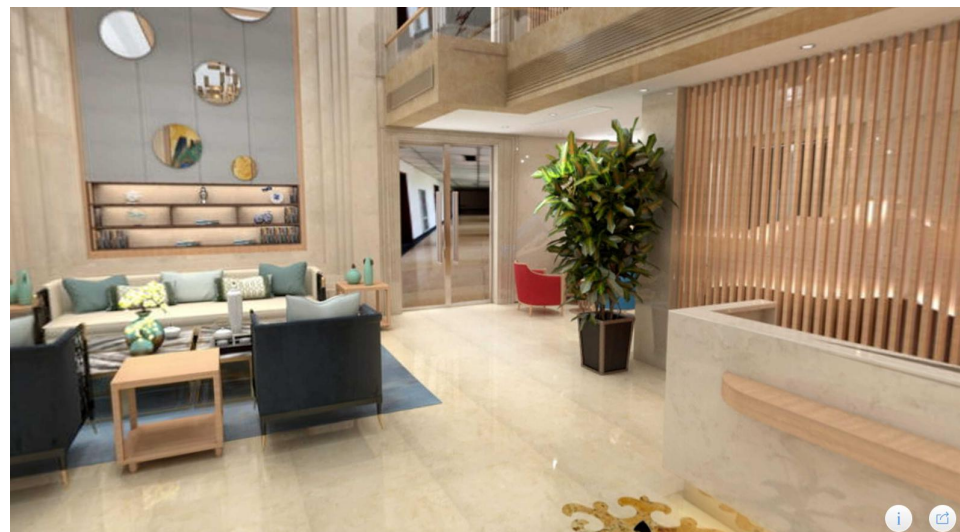
2.1 线下展馆与体验中心2

海南食药同源康养基地展区：沉浸式体验+专场推介会



2.1 线下展馆与体验中心3

全国康养基地展区+沉浸式体验+专场推介会



2.1 线下展馆与体验中心4

千平米展区



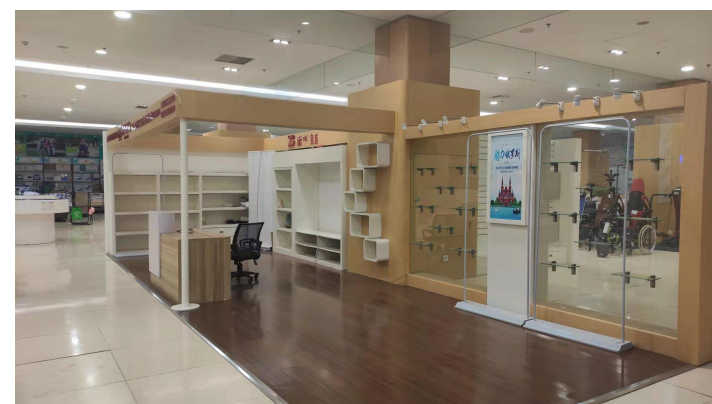
展馆入口



推介招商会会场



独立展厅体验区

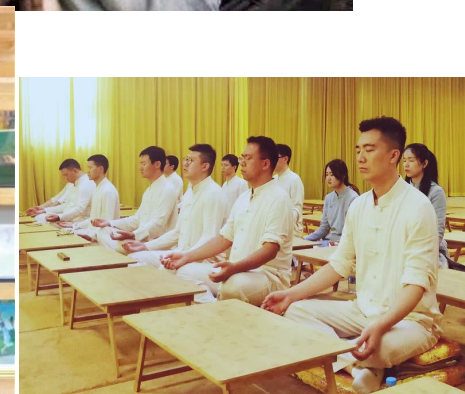
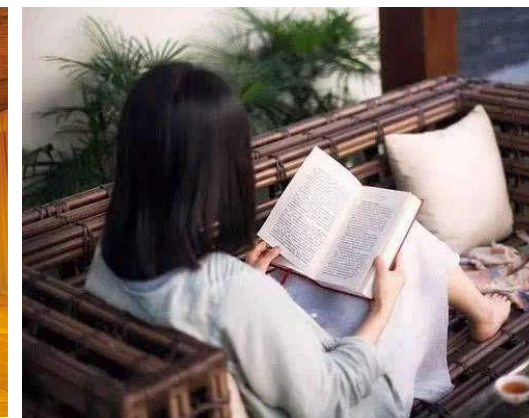
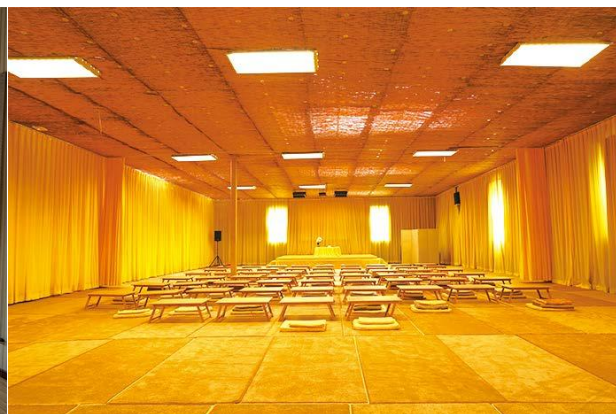
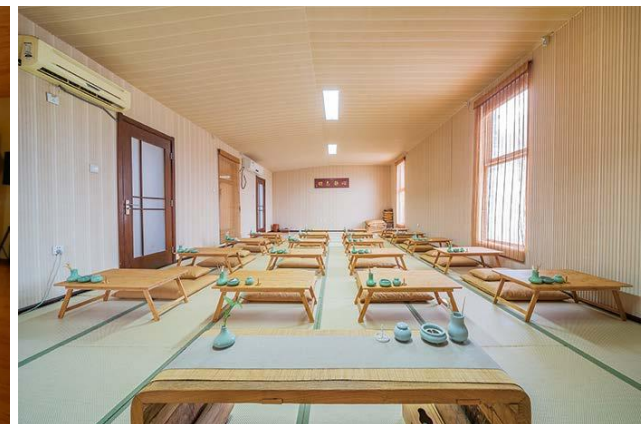


2.1 线下展馆与体验中心5

傳承中國智慧·締造幸福家園

修德谷

XIU
DE
GU



2.1 线下展馆6.....

**北京建国门金龙温泉酒店，7~28天企业家康养
全国合作更多五星级酒店，食药同源药膳与康养服务**

大理、西双版纳、武汉、呼和浩特食药同源健康基地

2.2 进程计划



2.2 新闻发布会

国家级新闻发布会

拟在人民日报社演播大厅举办新闻发布会，邀请重量级领导嘉宾与会，人民网等央媒直播发布，举办全国顶尖的国家级云博览会。争取在央视新闻联播发布新闻。



2.3 服务支撑

- 完善的**多平台服务体系**
- 专业的**全国基地联动部署**
- **多角度传播美好瞬间**

- 1、专业的参展商筛选、评判、服务
- 2、全球采购商、养老机构、全国基地导流
- 3、央级媒体、多平台联动，确保博览会效果
- 4、百万银发达人、全国文化活动，直播互动



2.4 拟邀企业





Part THREE

评审进驻

⊕ 甄选标准

⊕ 权益综述

⊕ 各项权益

⊕ 评审步骤

⊕ 联系我们

3.1 甄选标准

参展入围项目选拔标准

- 一. 符合老年产业五大类定位;
- 二. 产品优质, 符合国家标准;
- 三. 有公益心、爱心, 不欺骗、不虚夸;
- 四. 致力于推动老年产业积极健康有序发展。

3.2 权益综述

权益综述

一会

老年产业云博会，国家级新闻发布会！

两刊

云博览会会刊，发布企业信息；老年产业年度白皮书，产业分析、总结表彰老年产业领军精英。

三平台

云博会官网；老龄创新创业促进工程；百万银发达人官网“老有学”直播联动。博览展示、采购零售。

百城联动

入驻“中保养老服务教育学院”及养老地产、康养中心等全国线下场馆，百城联动，展览体验！

百万银发达人

百万银发达人，直播带货清仓、为企业代言！

千万观展流量

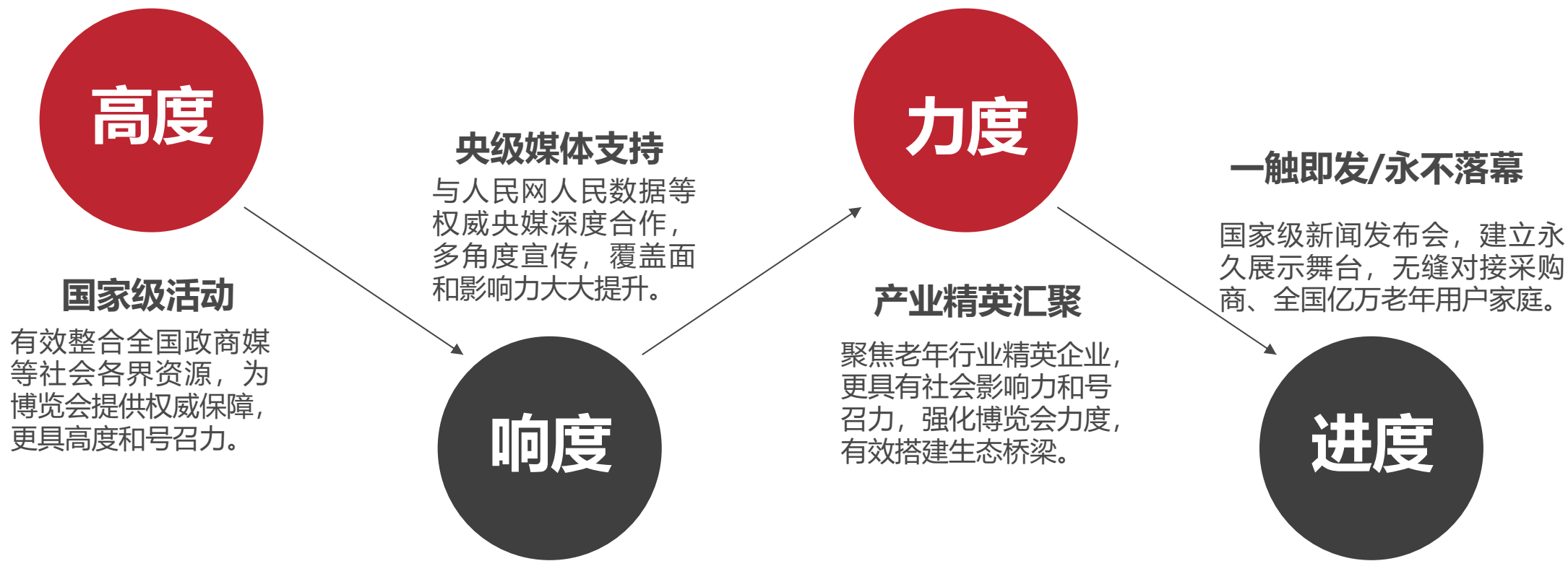
多项举措，导流目标千万人观展购物。

3.3 品牌权益

深度品牌建设



量身打造品牌价值，品牌植入、定制化，企业（产品）理念无缝对接



引起品牌**共鸣**，实现品牌**溢价**

3.3 线下展示



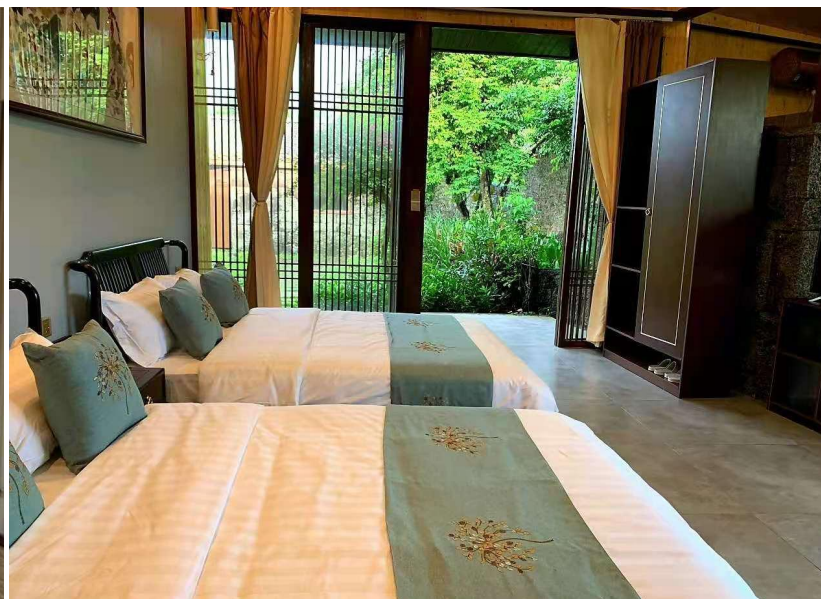
线下百城联动展示

中保养老服务教育学院、北京市老年用品展示中心、全国社区、康养基地、老年产业展馆！百城联动，展示体验！



海南海口康养基地

通州宋庄养老地产



3.3 宣传权益

强势媒体宣传

云博览会整合电视、广播、平面、网络及新媒体等多领域传播渠道，在博览会前中后期形成联动效应，实现多平台化、形式多样化的全方位立体传播，抢占财经、地产、科技、医疗等主流高端专业媒体高地。



强势宣传，引爆传播效应

多角度

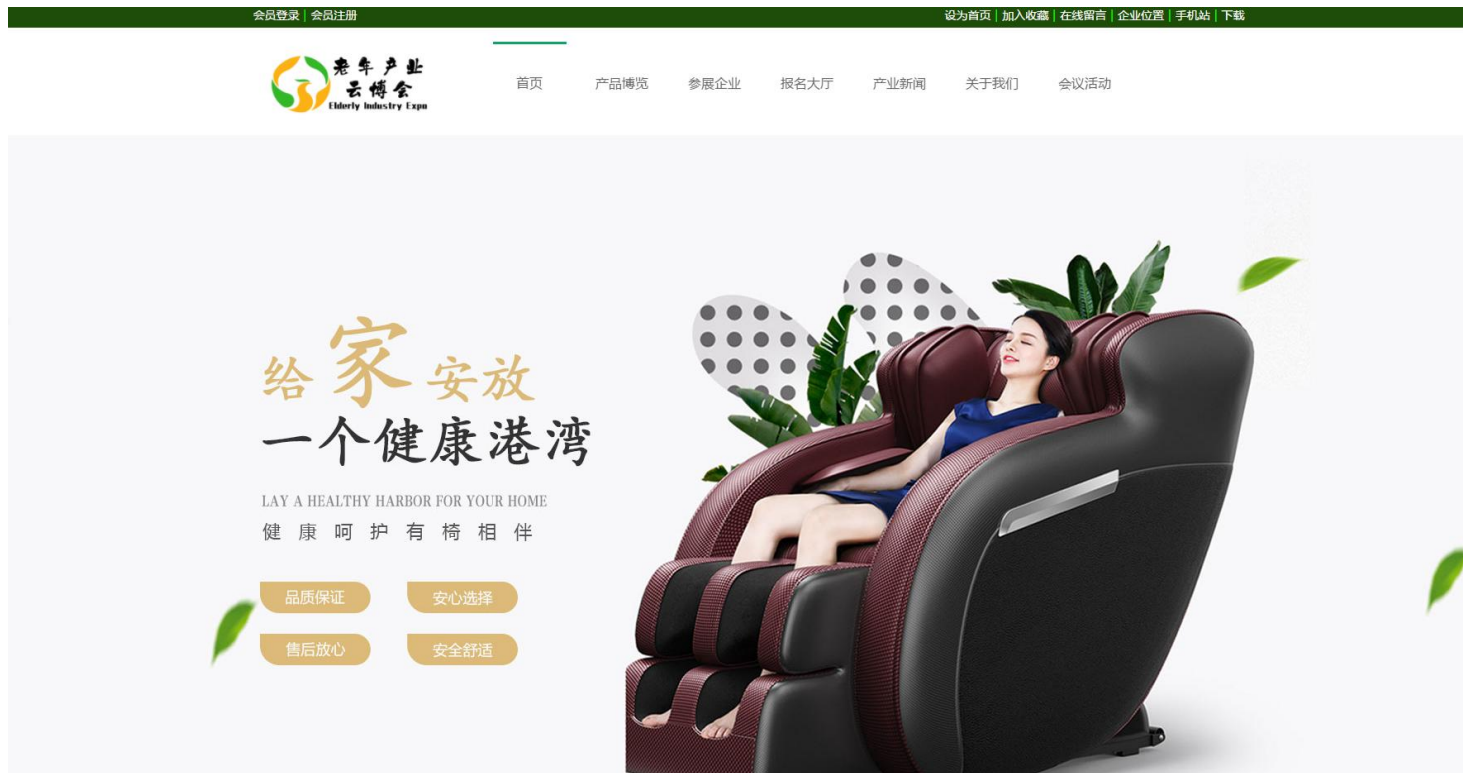
全方位

广覆盖

高频次

3.3 官网展示

云博会主会场

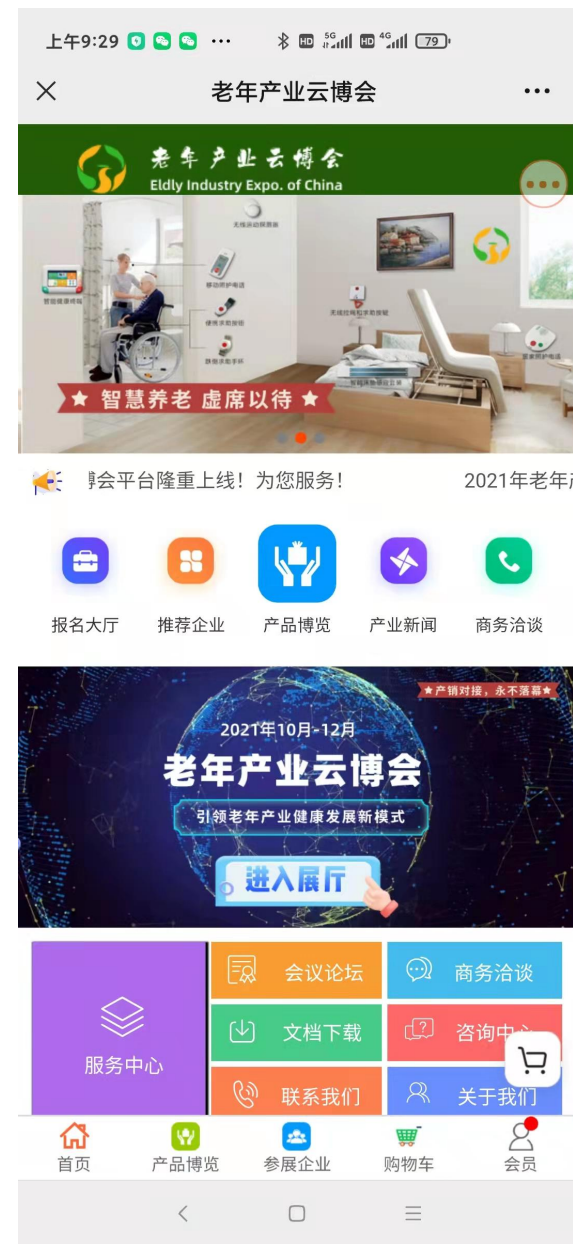


老年产业云博览会——主会场，全平台**百万银发达人**共同推动

直播+视频号+官媒矩阵



微信服务号、小程序



3.4 报名评审入围步骤:

一. 报名评审 (如下两步全部完成):

1. 在云博会官网“报名大厅”，提交单位资料;
2. 注册登录入驻“全国老年产业云博会”官网，后台完善信息：
 - “商家中心” - “商家设置” - “基本信息”，提交单位资料;
 - “商家中心” - “发布管理” - “产品博览”，发布产品详情。

单位资料与产品详情，将一并参与评审。

二. 评审入围后，参展单位展示商铺通过认证，单位免费获得如下权益:

- 云博会官网为其品牌及产品，提供半年展览展示及面向采购商及客户推介，单位亦可借助云博会商城功能，实施推广销售;
- 入围“全国老龄创新创业促进工程”创业备选项目库及“全国百万银发达人创训营”公益项目的直播带货备选合作项目库;
- 免费享受中保养老服务教育学院云博会展示体验中心线下展示和体验权益，不定期举办推介会，推介项目和产品。

老年产业云博会网址: <http://www.zgeie.com/>

产品展示样品邮寄地址: 北京市朝阳区朝阳北路26号院中保养老服务教育学院, 刘先生, 18510778487。



3.4 入围证书及合作授牌：

荣誉证书

★ 经评审兹授权 ★

杭州XXXXXXXXXX有限公司
新型XXXXXX产品项目

供应商入围项目

全国老年产业云博会

经评审委员会专家组评审，贵单位产品合格，具备生产/代理/销售或服务相应资质，满足云博会展览展示及购销供应商入围要求。并成为中国老龄创新创业促进工程、百万银发达人创训营等备选合作项目。特发此证

★★★ 证书编号：ZGEIE-2021007 ★★★

查询官网：<https://www.zgeie.com>

全国老年产业云博会评审委员会

授权期：2022.01.01-2022.12.31

二〇二一年十二月二十八日

荣誉证书

CERTIFICATE OF HONOR

★ 兹授予 ★

北京XXXXXXXX有限公司

爱心品牌企业

全国老年产业云博会
中国老龄创新创业促进工程
百万银发达人创训营公益项目
全国食药同源全民健康促进工程



全国老年产业云博会组委会

备注：本证书以正本为有效文本，不得影印、涂改、转让。
中保养老服务教育学院拥有此荣誉证书的最终解释权

授权期：2022.01.01-2022.12.31
授权编号：METP-0000001

授予：XXXXXXXXXXXX 有限公司：

创业合作公益项目

中保养老服务教育学院全国老年产业云博会
中保养老服务教育学院食药同源全民健康促进工程
中保养老服务教育学院中国老龄创新创业促进工程

授权时间：2022.01.01

授予：XXXXXXXXXXXX 有限公司：

爱心品牌企业

中保养老服务教育学院全国老年产业云博会
中保养老服务教育学院食药同源全民健康促进工程
中保养老服务教育学院中国老龄创新创业促进工程

授权时间：2022.01.01

3.5 联系我们



扫描关注微信公众号

中保养老服务教育学院

“全国老年产业云博会”组委会

地址：北京市朝阳区朝阳北路26号院

E-Mail: kf@jlrjob.com

网址: www.zgeie.com/

全国服务热线: 400-010-0001

银发经济 合作共赢

2021-12

