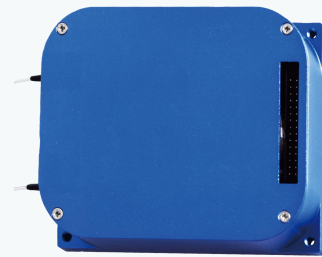




UNA01505



掺铒光纤放大器（EDFA）模块，C波段，MSA封装

产品概述

联光的UNA01505是一款采用多源协议封装外壳的高增益前置放大器模块，易于使用且经济实惠，适用于光子子系统、OEM集成和光纤系统集成。该模块采用高增益设计，可提供超过30dB的增益和4.5dB的噪声系数，非常适合低至-40dBm的输入功率电平。该产品配备泵浦激光保护和报警装置，确保可靠性和安全性，通过RS-232接口可实现状态监测和泵电流调节，只需要一个5VDC电源即可运行。

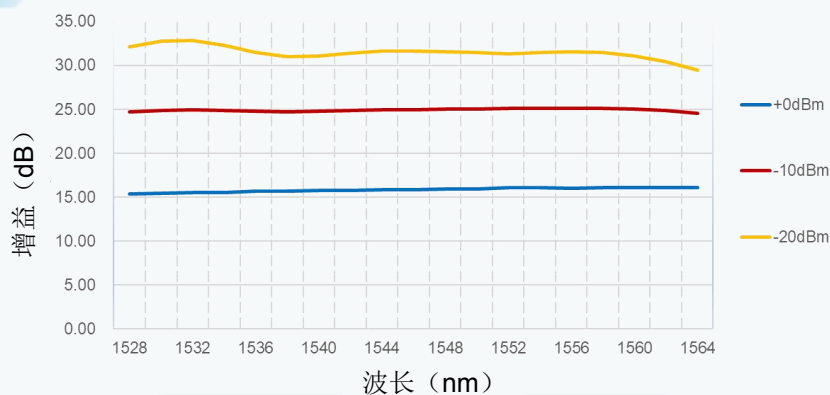
产品特点

- MSA封装
- RS-232远程控制标准
- 宽波长操作范围
- 30dB增益
- 低噪声系数
- 专为低输入电平设计
- +5V电源

产品应用

- 光子子系统
- 光纤链路放大
- OEM集成
- 密集波分复用网络
- 锐比技术（DFC）/有线电视（CATV）
- 光纤射频（RFoG）/无源光纤网络（PON）

频谱数据



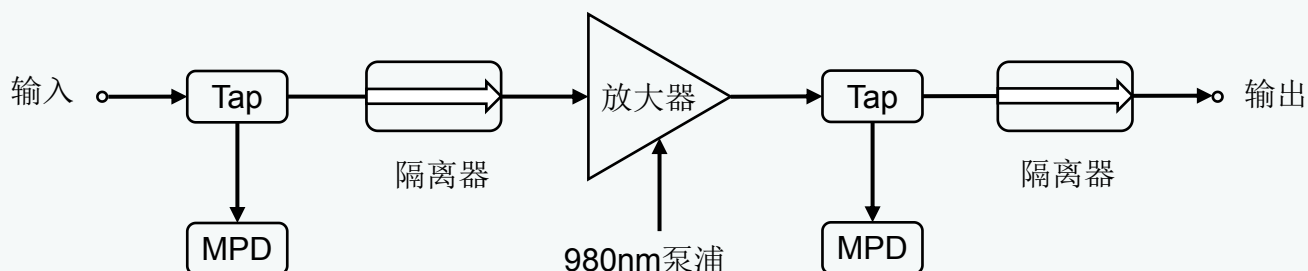
杭州联光电子有限公司©



产品参数

工作范围	1528nm至1563nm
饱和输出功率	+15dBm最小值, +16dBm典型值
光增益	输入高于28dB@-30dBm
噪声系数	4.5dB典型值, 5.0dB最大值
光回波损耗	50dB最小值
输入光隔离	30dB最小值
输出光隔离	30dB最小值
偏振模色散	0.1ps最大值
偏正相关增益	0.1dB最大值
输入功率范围	-40dBm至+5dBm
输出功率稳定性	0.15dB每8小时
工作模式	ACC
输入/输出光纤类型	Corning SMF-28
工作温度	-10°C至+50°C
电源	+5V直流电, 4.0A最大值
能耗	20W最大值
光纤类型	SMF-28
套管	900um松套
连接头类型	FC/APC
连接头(能源和控制)	2x15排针, 1.0mm脚距
远程控制	用于激光控制, 状态监控的RS-232接口
尺寸	90mmx70mmx20mm
电源适配器	含Molex和USB 3.0适配器
配套电源	PS-5-M, 配件可选

功能示意图

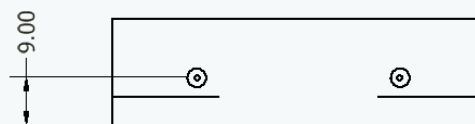
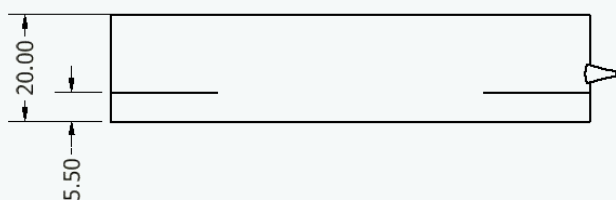
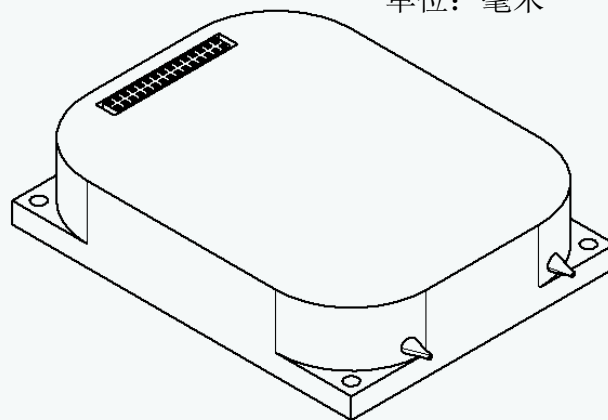
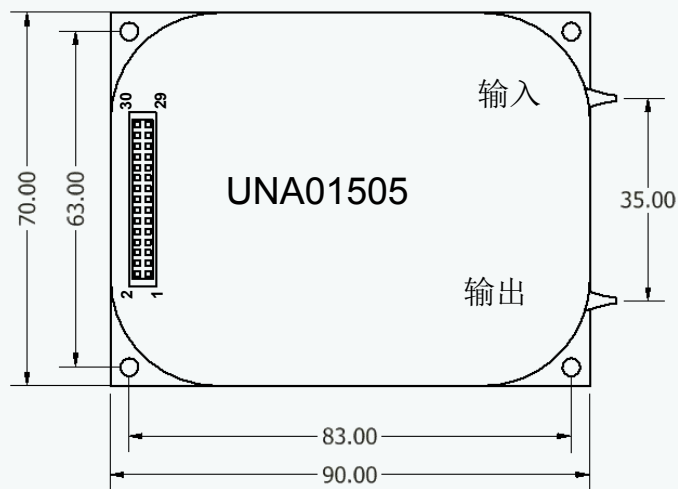


杭州联光电子有限公司©



机械图纸

单位：毫米



PIN #	DESCRIPTION	PIN #	DESCRIPTION
1	+5V	2	+5V
3	NC	4	NC
5	GND	6	GND
7	RS232 RX, TTL	8	RS-232 TX, TTL
9	GND	10	GND
11	NC	12	NC
13	Amplifier Enable, active low, 3.3V LVCMOS	14	NC
15	Case Temp Alarm*, active high, 3.3V LVCOMS	16	NC
17	NC	18	NC
19	Loss of input Alarm*, active high, 3.3V LVCMOS	20	Loss of output Alarm*, active high, 3.3V LVCOMS
21	GND	22	GND
23	NC	24	NC
25	GND	26	GND
27	NC	28	NC
29	+5V	30	+5V