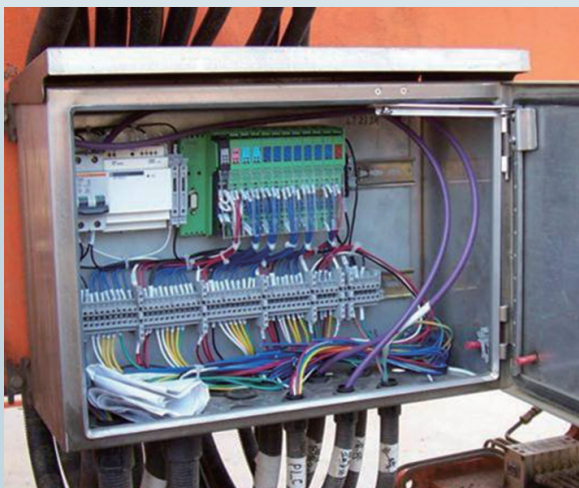
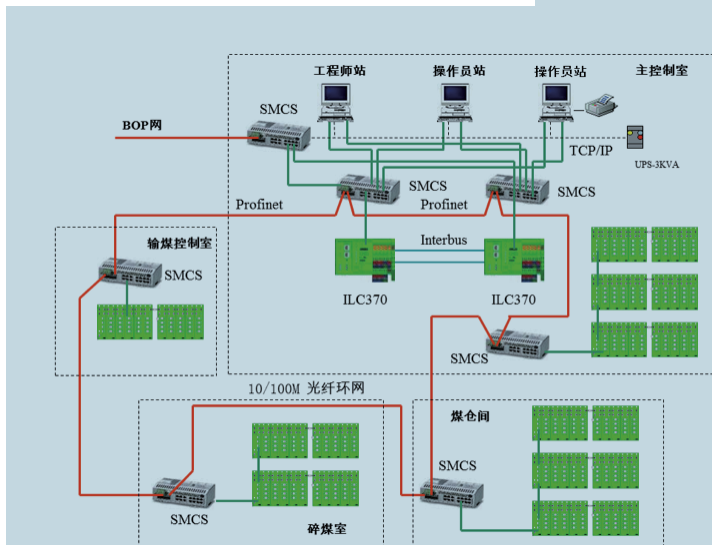


火电厂输煤程控应用案例

通过 MCS 系列交换机建立上层工业以太网，采用菲尼克斯控制器进行控制，也可以配合西门子、GE 等主流自动化厂商提供的控制器工作。Fieldline 系列模块具备 IP67 防护等级，适合煤场、灰场等恶劣工作环境，控制电源由 QUINT 系列开关电源提供，如需对输入、输出信号进行隔离，可采用菲尼克斯 MCR 或 PRO 系列隔离器进行隔离。

输煤程控成套解决方案典型配置

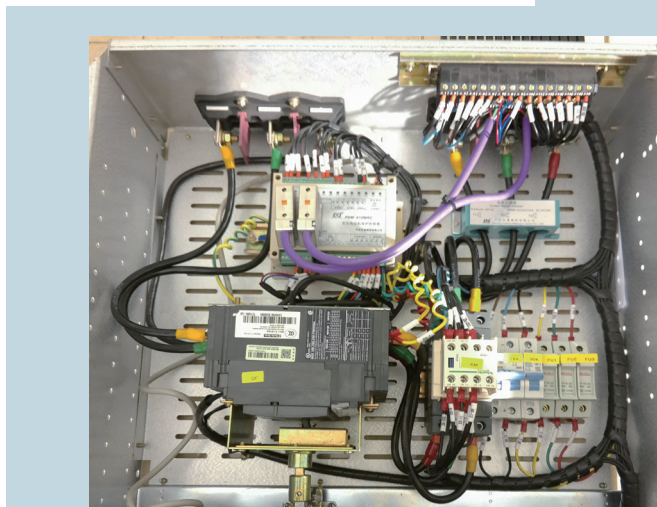
Inline 系列模块、Fieldline 系列模块、电源、端子、交换机、接线盒等



东北某电厂采用菲尼克斯电气输煤程控产品现场安装图片

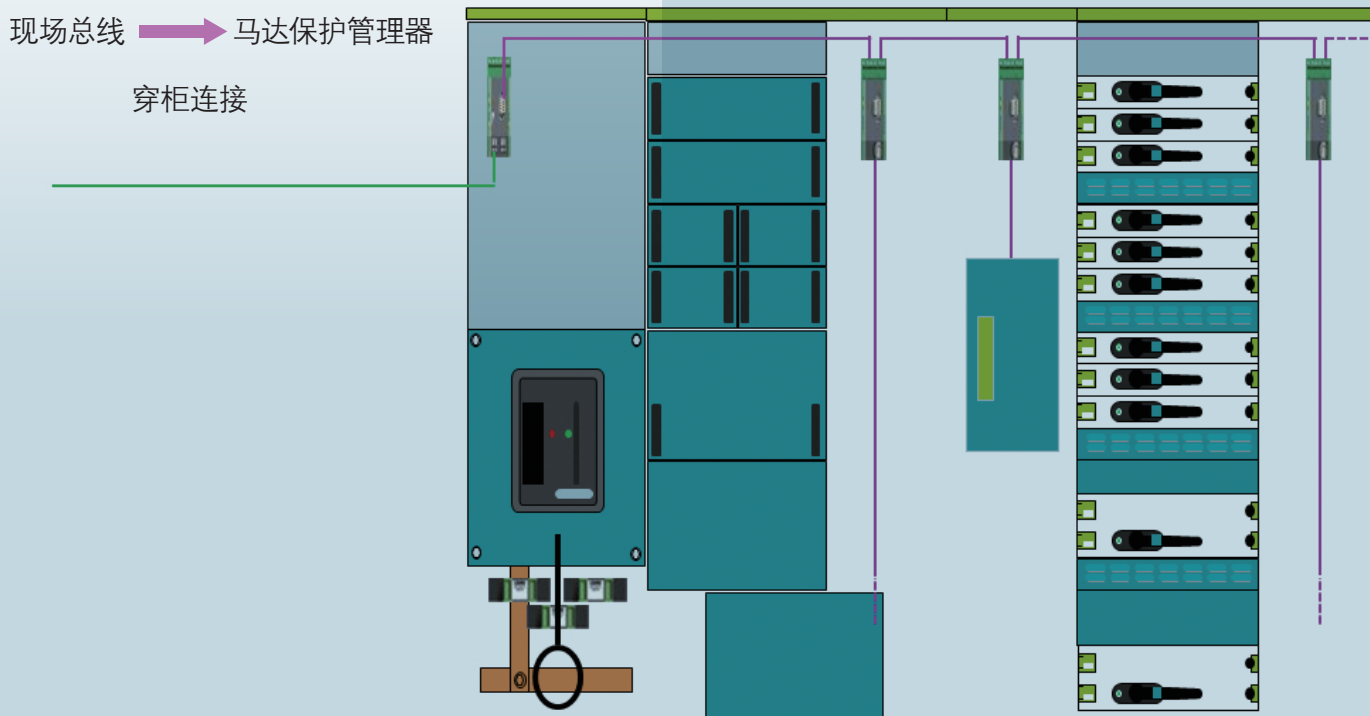
电气低压开关柜总线连接应用案例 (总线与马达保护管理器的连接)

菲尼克斯电气 D-SUB 连接器采用镀金属材质的外壳，最大限度减少外部电磁干扰，可用于电气低压开关柜内马达保护管理器与外部 Profibus DP 总线网络的连接，适用于硬性和柔性电缆。内置的终端电阻可以通过连接器外部开关进行切换。其中 35 度进线的连接器，接线端子可以翻转，从而改变 D-SUB 接口方向，以适应不同的安装空间。



重庆某电厂电气低压开关柜采用菲尼克斯 D-SUB 连接器 + PROFIBUS 电缆 + 端子，完成马达保护管理器与总线网络的连接，实现输煤程控总线化。

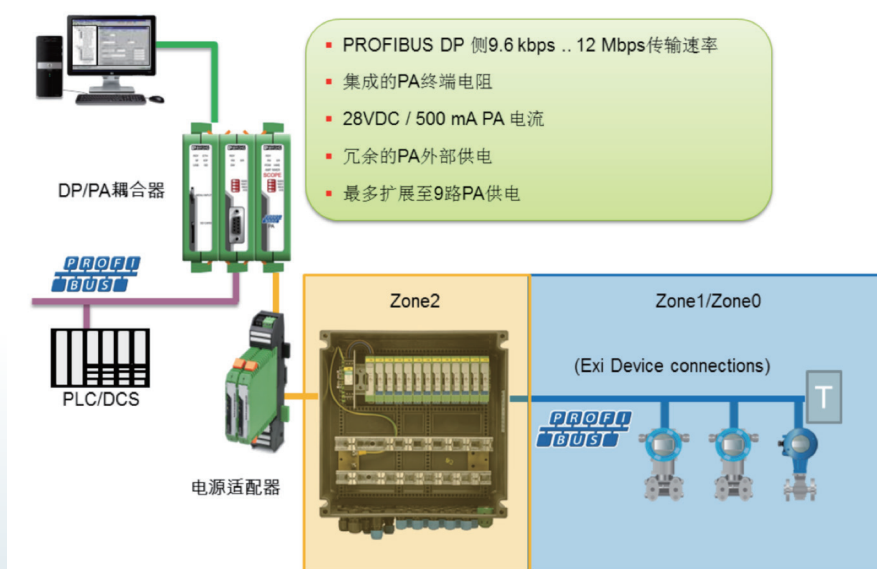
电气低压开关柜总线连接 concept 图



DP/PA耦合器在现场总线控制系统应用案例

通过 DP/PA 耦合器将现场总线 PROFIBUS DP 信号转换成 PROFIBUS PA 信号，并为 PA 链路的变送器提供电源，具备回路监视、诊断功能。PA 链路可进行扩展，可增加独立的电源适配器对 PA 回路进行供电和电气隔离。

Profibus DP/PA解决方案



高效的集成分析工具

The screenshot shows the Phoenix Contact diagnostic tool interface with various analysis features:

- 报文分析 (Message Analysis):** Oscilloscope images showing signal waveforms.
- DC分析 (DC Analysis):** DC voltage, DC plus, DC min, DC noise, and DC unbalance measurements.
- 棒状图 (Bar Chart):** A bar chart showing values for channels 1 and 5.
- 信号分析 (Signal Analysis):** PA measurements showing amplitude (757 mV) and time (300ns, 1000 ns).
- Profi追踪 (Profi Tracking):** A live list table showing machine status.
- FDT/DTM:** Instrumental Health Status showing failure and function check results.

Machine	0	1	2	3	4
0	OK	OK	OK	OK	OK
10	OK	OK	OK	OK	OK
20	OK	OK	OK	OK	OK
30	OK	OK	OK	OK	OK
40	OK	OK	OK	OK	OK
50	OK	OK	OK	OK	OK
60	OK	OK	OK	OK	OK
70	OK	OK	OK	OK	OK
80	OK	OK	OK	OK	OK

电力行业应用业绩表

序号	用户名称	应用场合	应用产品
1	江苏谏壁电厂	发电厂	PLC系列继电器, QUINT系列开关电源, MCR隔离器, PSM转换模块
2	山东德州电厂	发电厂	EMG-Relay继电器
3	河南神头电厂	发电厂	PLC继电器6000多片
4	福建水口电厂	发电厂	EMG 90-DIO 16E/LP、SD-D/SC/LA、PLC继电器、FLKM布线模块
5	洛阳市豫能阳光电厂	发电厂	PLC继电器
6	内蒙古托克托电厂	发电厂	QUINT电源
7	南京新港二热电厂	发电厂	PLC继电器
8	福建宁德大唐电厂	发电厂	QUINT电源、MCR、PLC继电器、PSM-232/485
9	贵州鸭溪电厂	发电厂	QUINT电源、MCR、PLC继电器
10	广西来宾电厂	发电厂	PLC、PC WORK、Inline系列
11	张家口发电厂	发电厂	辅控SF系列
12	浙江宁海电厂	发电厂	WLAN、MCS、端子UK系列
13	新疆达坂城国电龙源三期	发电厂	LM系列
14	华能白山电厂	发电厂	Inline系列、Fieldline系列
15	调兵山电厂	发电厂	Inline系列、Fieldline系列
16	牡丹江第二发电厂	发电厂	Inline系列、Fieldline系列
17	应城电厂	发电厂	Inline系列、Fieldline系列、D-SUB
18	重庆安稳电厂	发电厂	端子UK系列、D-SUB、PROFIBUS DP电缆
19	湖南常德电厂	发电厂	D-SUB、光电、QUINT电源、MINI电源
20	秦皇岛电厂	发电厂	Radioline无线系列
21	京能高安屯电厂	发电厂	PSI光电转换器
22	湖南常德电厂	发电厂	PSI光电转换器
23	浙江长兴电厂	发电厂	PSI光电转换器
24	山东莱芜电厂	发电厂	PSI光电转换器
25	重庆两江电厂	发电厂	PSI光电转换器
26	华能金陵电厂	发电厂	端子UT系列、modbus协议转换器、标识、附件
27	浙江萧山电厂	发电厂	端子UT系列、modbus协议转换器、标识、附件
28	上海临港电厂	发电厂	端子UT系列、modbus协议转换器、标识、附件
29	广东大埔电厂	发电厂	端子UT系列、modbus协议转换器、标识、附件
30	杨柳青电厂	发电厂	端子UT系列、modbus协议转换器、标识、附件
31	云南滇东电厂	发电厂	端子UT系列、modbus协议转换器、标识、附件
32	俄罗斯特洛伊兹克电厂	发电厂	端子UT系列、modbus协议转换器、标识、附件
33	委内瑞拉中央电厂	发电厂	端子UT系列、RIFLINE系列、modbus协议转换器