

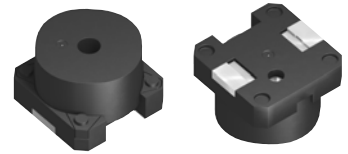
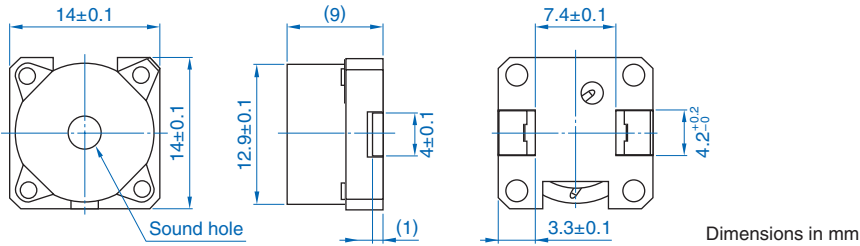
SMD型 PST14

PST1423P02

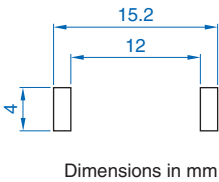
■ 特点

- 可对应车载用途，可靠性高。
- 安装形状对应SMD、可在回流工序中使用。

■ 形状与尺寸



■ 推荐焊盘布局

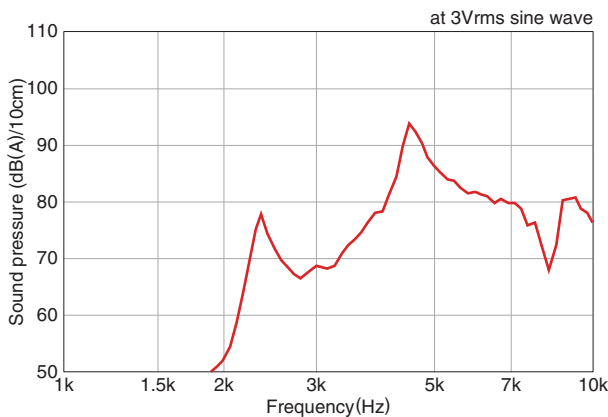


■ 特性·规格

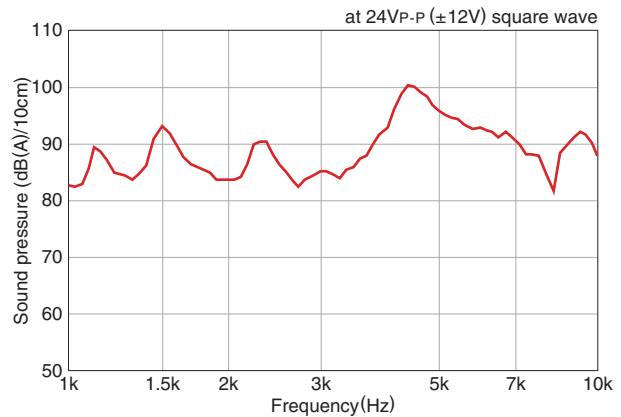
音压	84dB(A)/10cm min	[at 2.3kHz 24VP-P (±12V) 矩形波、测量温度: 25±5°C、湿度: 60±10%]
工作温度范围	-40 to +85°C	
保存条件	在室温5to40°C、湿度20to70%RH的环境下保管,请使用6个月以内。	
最大输入电压	32VP-P (±16V) max	
最小订购单位	1250个	

■ 频率音压特性

□ 正弦波驱动



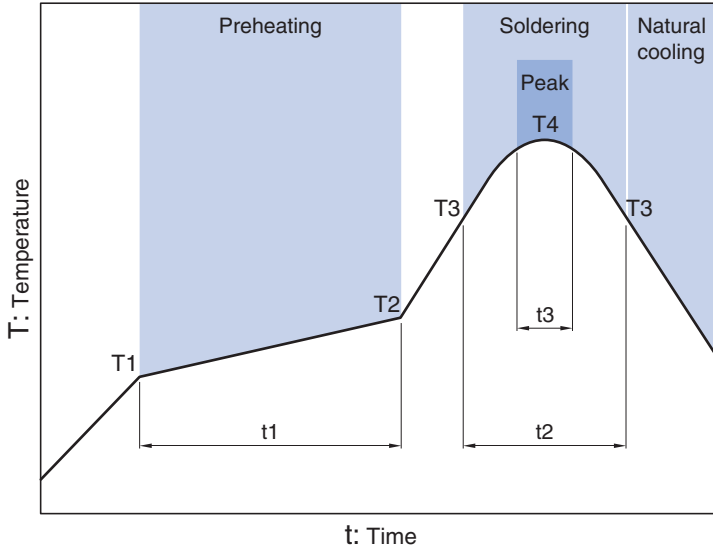
□ 矩形波驱动



SMD型 PST14

PST1423P02

■ 推荐回流焊温度曲线图



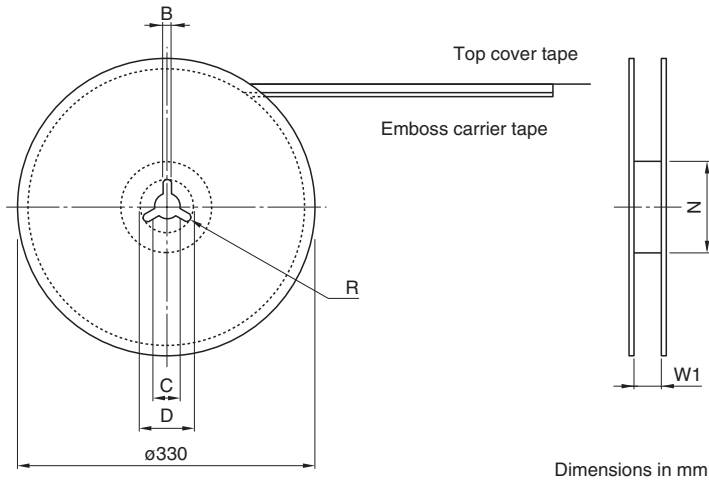
Preheating			Soldering		Peak	
Temp.	Temp.	Time	Temp.	Time	Temp.	Time
T1	T2	t1	T3	t2	T4	t3
150°C	180°C	60 to 120s	230°C	20 to 40s	250 to 260°C	5s max.

SMD型 PST14

PST1423P02

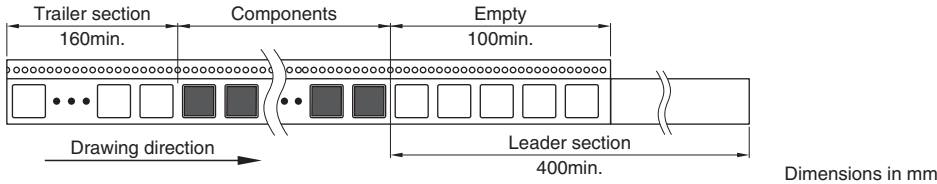
■ 包装形式

□ 编带规格

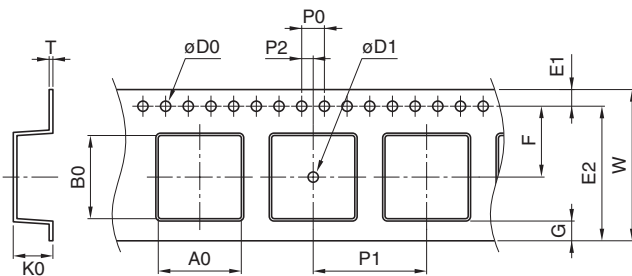


B	C	D	N	R	W1
2.5±0.3	ø13.2±0.3	21.0±0.4	ø100±2	(R1.15)	24.5+2/-0

□ 产品安装状态



□ 带式载体尺寸



Dimensions in mm

F	G	T	W	A0	B0	D0	D1	E1	E2	K0	P0	P1	P2
11.5±0.1	(3.5)	0.5±0.05	24.0±0.3	14.5±0.2	14.5±0.2	ø1.5+0.1/-0	ø1.5±0.1	17.5±0.1	22.25+0.2/-0	9.5±0.1	4.0±0.1	20.0±0.1	2.0±0.1