



外泌体冻干粉

产品介绍

外泌体 (exosome) 是指直径在 30-150nm 的茶托状囊泡。外泌体内部包裹了蛋白质、mRNA 和 microRNA 等物质。多种细胞在正常及病理状态下均可分泌外泌体，它存在于各种体液中，包括血液、唾液、尿液、脑脊液和乳汁中。

外泌体的功能取决于其所来源的细胞类型，其可参与到机体免疫应答、抗原提呈、细胞迁移、细胞分化、肿瘤侵袭等方方面面。“多莱泌”特有的 EXO^{DLM} 分离提取平台，可以从稀有的血液样本及大批量的细胞上清样本中提取外泌体。为保证外泌体活性，“多莱泌”还自主研发了外泌体冻干保护剂，确保外泌体在冻干状态下 4℃ 也可以长期保存。



外泌体浓缩纯化



外泌体冻干保护剂配置



冷冻干燥



粉末化外泌体

图 1.外泌体提取、冻干工艺流程

保存与应用

【保存条件】

本产品低温下运输，2-8℃下可保存至少12个月。复溶后，在2-8℃存放建议在一周内使用完，在-20℃下保存一个月或-80℃下保存六个月，避免反复冻融。

【应用范围】

本产品只用于科学研究，不能用于临床诊断。

产品信息

货号	产品名称
DL22068	人血浆外泌体
DL22069	人血清外泌体
DL22070	人尿液外泌体
DL22071	人唾液外泌体
DL22072	牛奶外泌体
DL22073	生姜组织外泌体
DL22074	脂肪间充质干细胞外泌体
DL22075	脐带间充质干细胞外泌体
DL22076	骨髓间充质干细胞外泌体
DL22077	HEK293外泌体

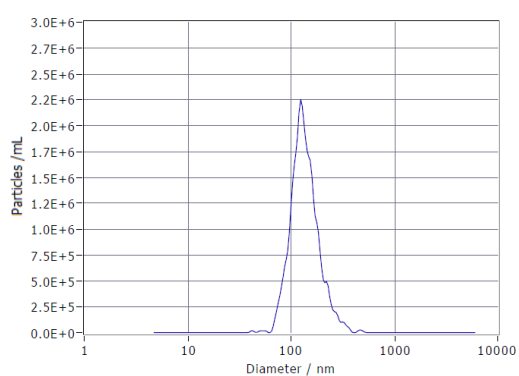
复溶方法

加入适量去离子水（无菌PBS/生理盐水），移液器反复吹打 10-15 次，涡震 1 分钟，转移至离心管中，再移液器反复吹打 10 次，防止气泡产生，可以使用了。

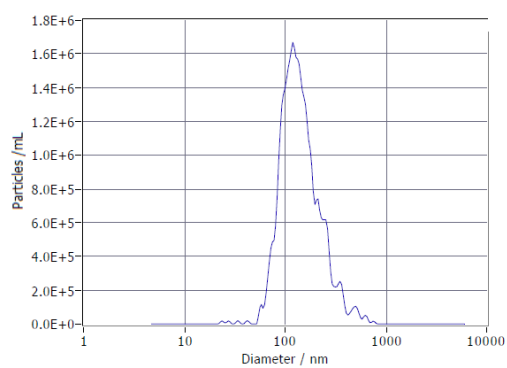
注意：如产生气泡，可低温放置一会消除气泡即可。

产品检测指标

外泌体冻干粉溶解后检测了NTA颗粒数及电镜形态。（图2，3）



冻干前NTA检测



冻干后NTA检测

图 2. 通过 NTA 测定冻干复溶后粒径大小与冻干前无差异

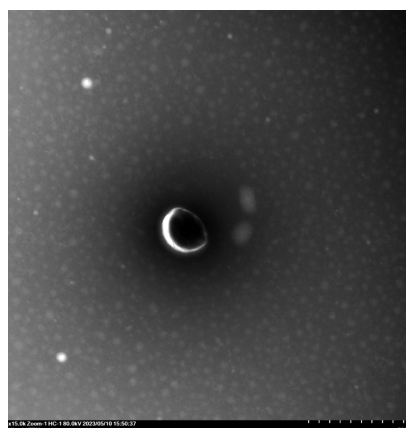
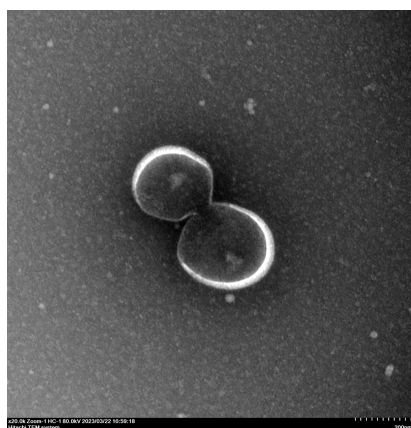


图3. 粉末化的外泌体复溶做透射电镜可见典型的外泌体形态（茶托状）

产品定制

多莱泌生物不仅可以提供科研用外泌体纯化和粉末化产品及服务，还有多种外泌体提取试剂盒和冻干保护液，并自主研发了一台可快速自动化提取外泌体的纯化仪。

科研用户：可以提供各种细胞培养上清、尿液、血清或血液，根据样本类型和样本量选择不同规格的提取纯化试剂盒，对得到的外泌体进行 BCA 和 NTA 测定，同时可以根据用户要求做其它测定，如透射电镜、ELISA、核酸提取和检测（RT-qPCR或 NGS）、蛋白提取和检测（Western Blot或质谱）等。

工业用户：主要是针对再生医学及载药研究方面的客户，提供大体积各种细胞培养上清的提取服务。

一次处理量	最大日处理量	纯化原理	检测指标	交货时间
3L	20L	根据外泌体尺寸大小进行分离	BCA+NTA	5 工作日

技术支持

关于详细产品信息和下载相关资料请登陆：<http://www.dlmbiotech.com>同时可通过电话或Email 接触技术支持。

公司：多莱泌生物科技（武汉）有限公司

地址：湖北武汉东湖新技术开发区高新大道888号高农生物园总部B区1栋4楼

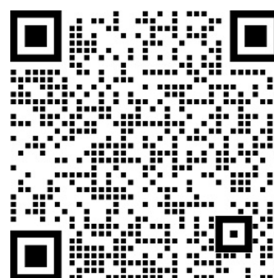
邮编：430000

座机：027-63495551 电话：18271200073

邮箱：d1m_eb_support@dlmbiotech.com



微信公众号



市场部微信