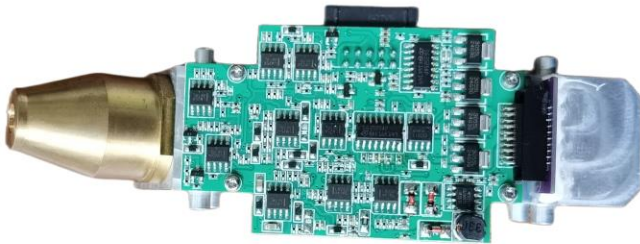


## SPR503-4W-50KV 微型 X 射线源（矿物分析）

---

产品规格书



## 杭州斯派锐电子有限公司

地址：浙江省杭州市桐庐县江南镇振兴路 136 号 13 幢 3 楼

电话：+86-13071810300

网址：<https://www.sipray.com>

---

## 第一章 概述

### 一. 功能特点

本产品由微型 X 射线管、微型高频高压电源、灯丝电源组成的微型 X 射线源，可用于矿物成分分析。

微型高频高压电源：

1. 采用高频逆变技术，产生稳定高压输出，可获得平稳的射线。
2. 微型 X 射线源参数调节采用 kV\_set、uA\_set、kVon 三参量控制 X 线剂量。

## 第二章 技术特性

### 一. 主要技术参数

项目	参数	标准
标称 x 射线管电压	50kV	IEC 60613-2010
最大管电流	200 $\mu$ A	
最大阳极输入功率	4W	
电源电压	直流 12V	
电源容量	$\geq 9$ VA	
焦点尺寸	2mm	EN12543-1999
靶材	银 (钨可选)	
固有滤过	100 $\mu$ m 铍	IEC60522-1999
辐射野	100°	
重量	240g	
主逆变触发频率	55kHz	

## 第三章 使用条件及技术要求

### 1. 安装条件

#### a. 环境条件

---

环境温度	5℃~40℃
相对湿度	30%~75%
大气压力	70kPa~106kPa

b. 电源条件

电源电压	直流 9V
电源电压允许变化范围	9V~9.5V
电源容量	≥9VA

c. 安装设备

安装设备应有足够空间，安装设备应干净、干燥，和散热。

2. 使用者要求

使用者至少有一名为高压电子工程技术人员。

3. 注意事项

设备为精密仪器，小心拆去包装箱后，仔细检查所有包装是否完好、是否受损，如有异常，即时与经销商或厂家联系。

**SPR503-4W-50KV 微型 X 射线源只是 X 光仪器的一个组件, 用户、OEM 客户或试验者有责任提供故障安全金属外壳, 以防止在使用本产品时泄漏辐射。**

附录 A SPR503-4W-50KV 微型 X 射线源接线端子与定义

端子号	端子序号	端子符号	端子定义	备注
控制信号端子 DB25	1	VCC	V+, (8.5~13.5V)	
	2	VCC	V+, (8.5~13.5V)	
	3	GND	GND	
	4	GND	GND	
	5	uA_set_in	管电流控制(0~4V 对应0~200uA)	
	6	KV_set_in	高压控制 (0~4V 对应0~50KV)	
	7	Fi_feedback_OK	灯丝好信号 1ok/0 故障	
	8	INterlocking_in	高压开关信号 5V 开高压, 0V 关高压	
	9	KV feed back	高压反馈 (0~4V 对应0~50KV)	
	10	MA feed back	管电流反馈(0~4V 对应0~200uA)	

附录 B 结构示意图

