

波士顿 SY-KZG 电梯（有机房）刷卡系统

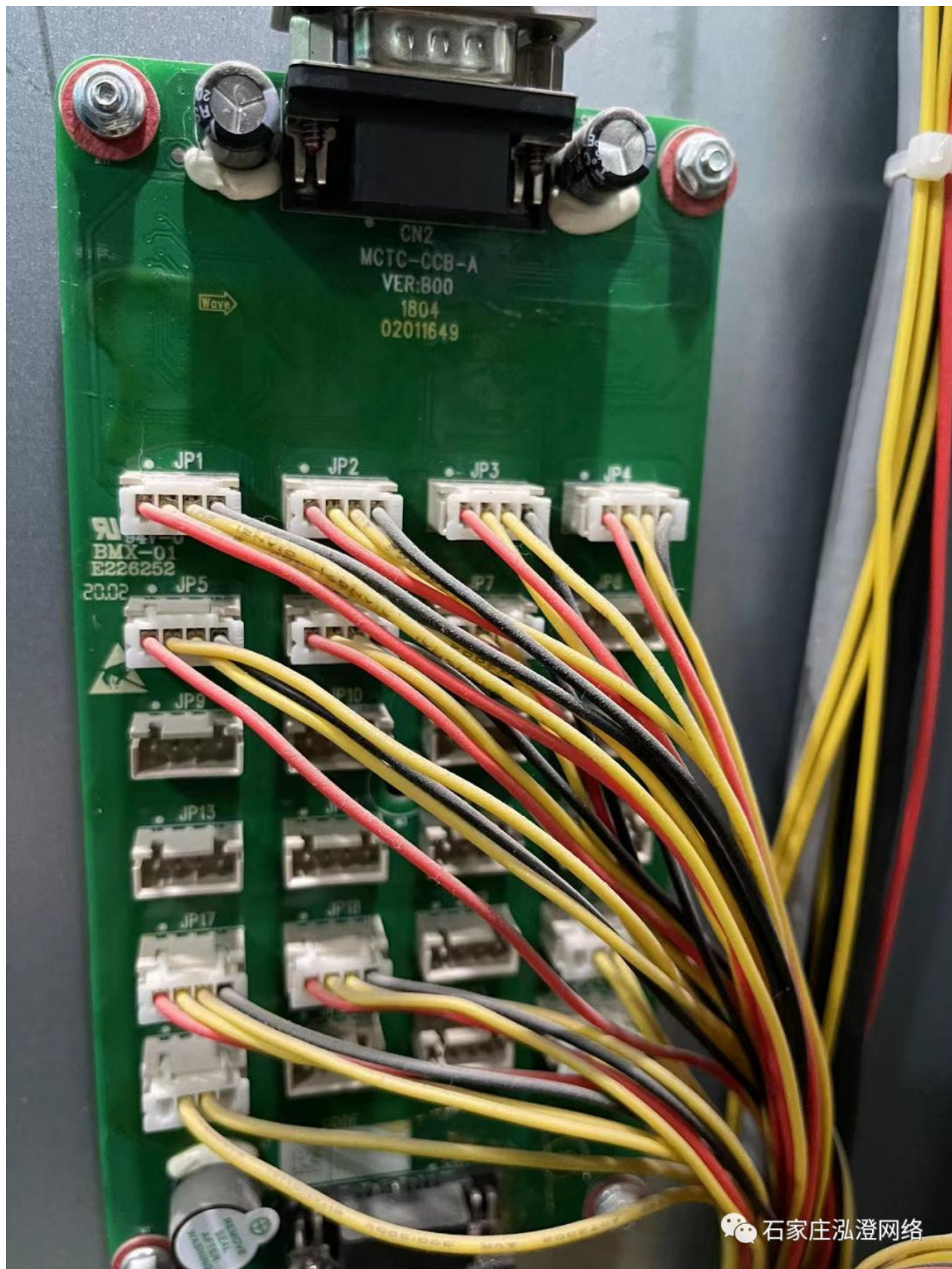
电梯控制柜

产品型号: SY-KZG	调速方式: 交流变频
产品编号: B20206267	控制方式: 集选
额定功率: 5KW	制造日期: 2020.9
层站门数: 7/7/7	额定速度: 1.0m/s
型式试验机构: 上海交通大学电梯检测中心	
制造单位: 波士顿电梯(湖州)有限公司	
单位地址: 浙江省湖州市南浔镇年丰西路2588号	

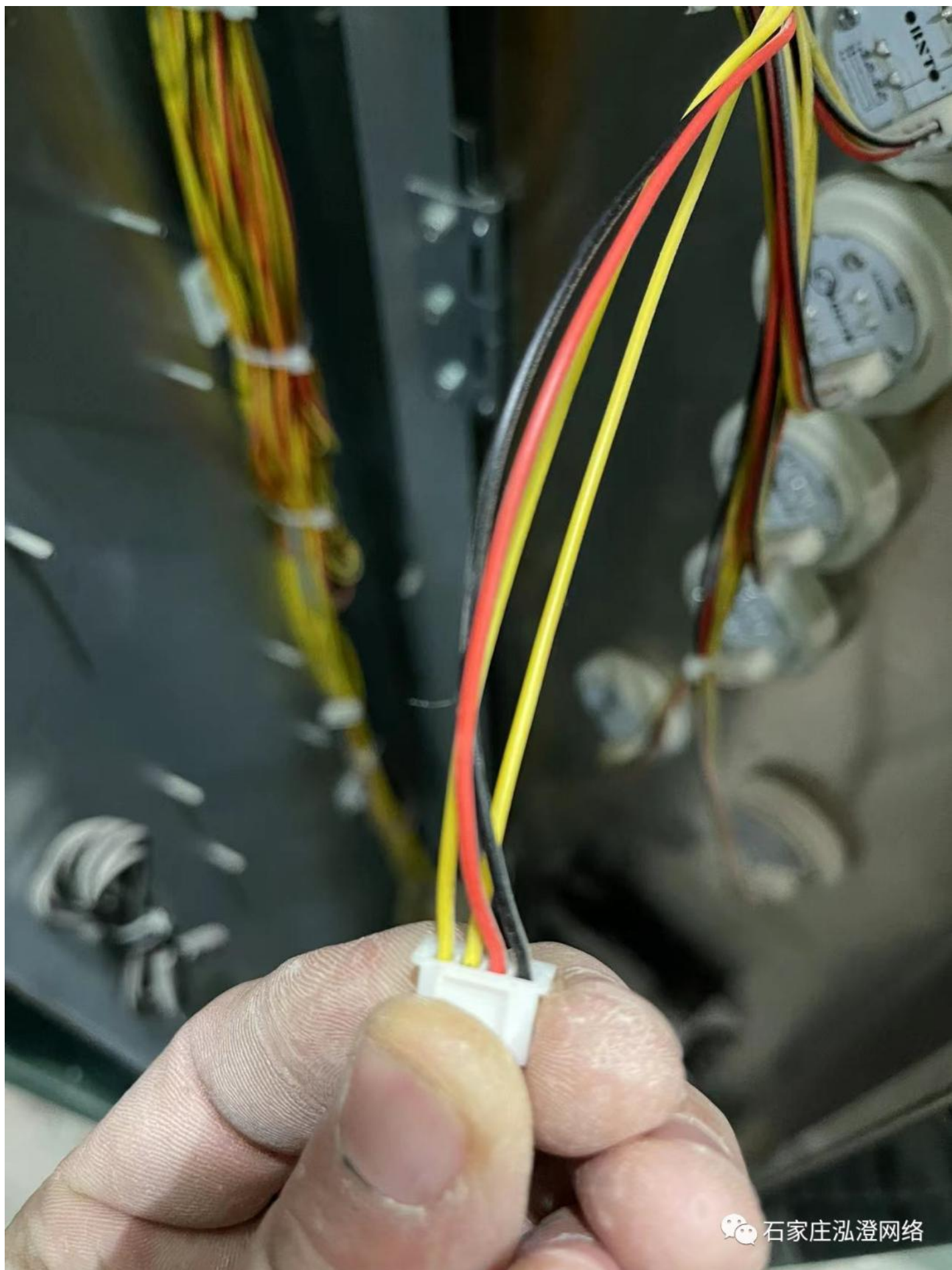
按钮型号：A4N13390



指令板型号:MCTC-CCB-A 电梯系统：默纳克系统

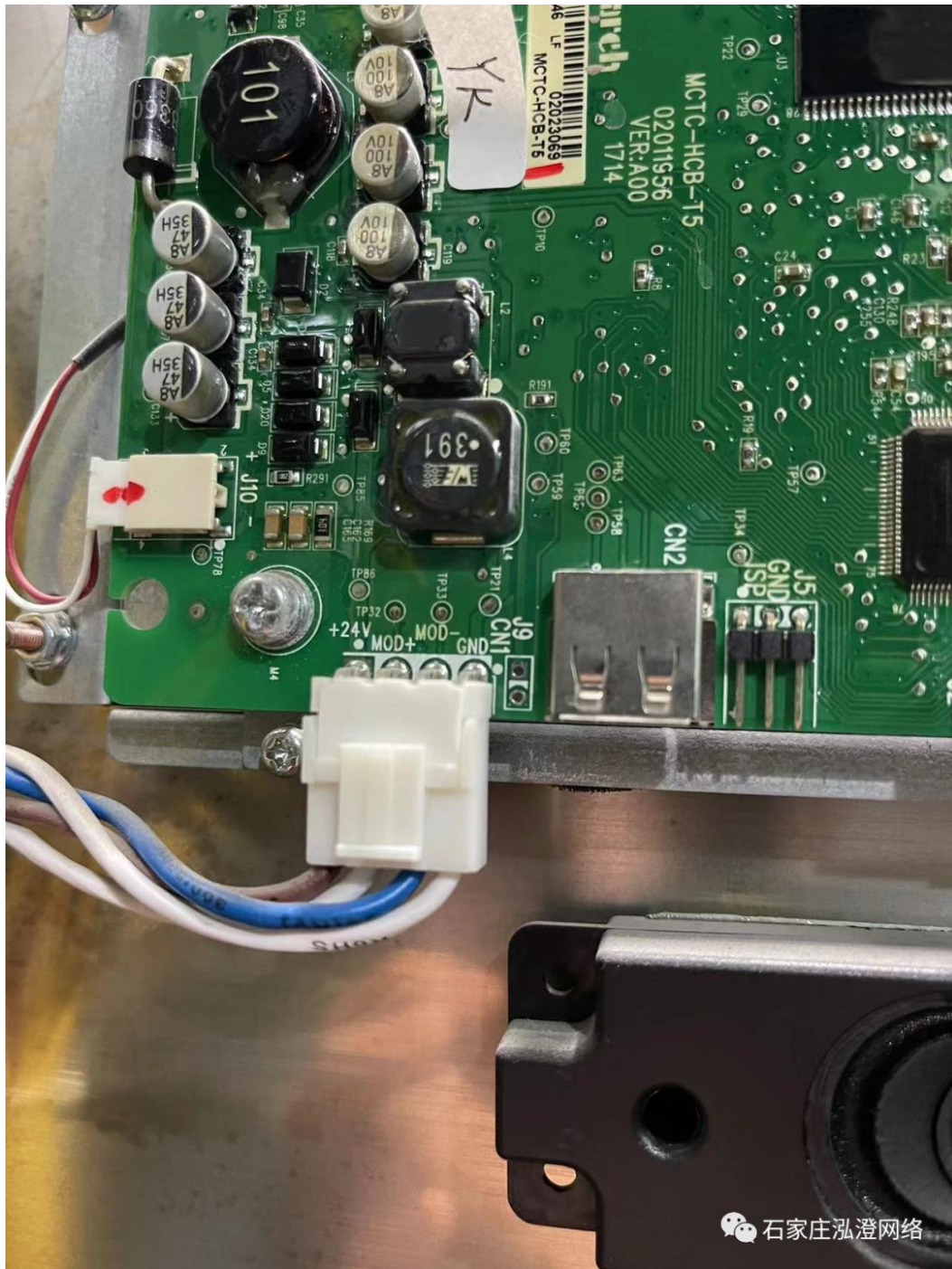


此电梯按钮为四线制，1脚为黑线，2脚为红线，3脚4脚为黄线 3,4脚为信号通断，万用表测量，4脚为信号负极，3脚为信号正极。



主板取电方式及位置：

主板取电从轿厢屏显上取电即可，普遍电梯显示屏都有 24V 电压，此电梯屏显为四线制，24V,MOD+,MOD-GND,梯控主板取电正极接 24V，负极接 GND 即可（**并联即可**），MOD+,MOD-,两根线为屏显的信号线，如若梯控主版取电接到了信号线上会造成电梯报故障（超载，屏显不亮等）切勿不可接错。



按钮控制接线方式：

剪断信号线负极(4 脚线)，用梯控主板的三线制排线来控制，（排线分别为白，黑，红）排线白线接剪断的信号负极的按钮端，黑线接指令板端，即可完成。

自动选层接线及需求：

红线并接到信号线的正极上，（3脚为正极，**并接不是剪断**），红线的接入则实现自动选层功能，（刷卡自动点亮该楼层，无需手动按），不接红线则无法实现自动选层。如现场电梯带有两个楼层及以上的负层且物业要求需要控制所有负层时，这种情况实现不了自动选层，根据现场情况决定。自动选层在写卡时最多只能写入两层。

波士顿 SY-KZG 电梯（有机房）对讲系统

此型号电梯原有机房话机型号：**XL-MNB401**

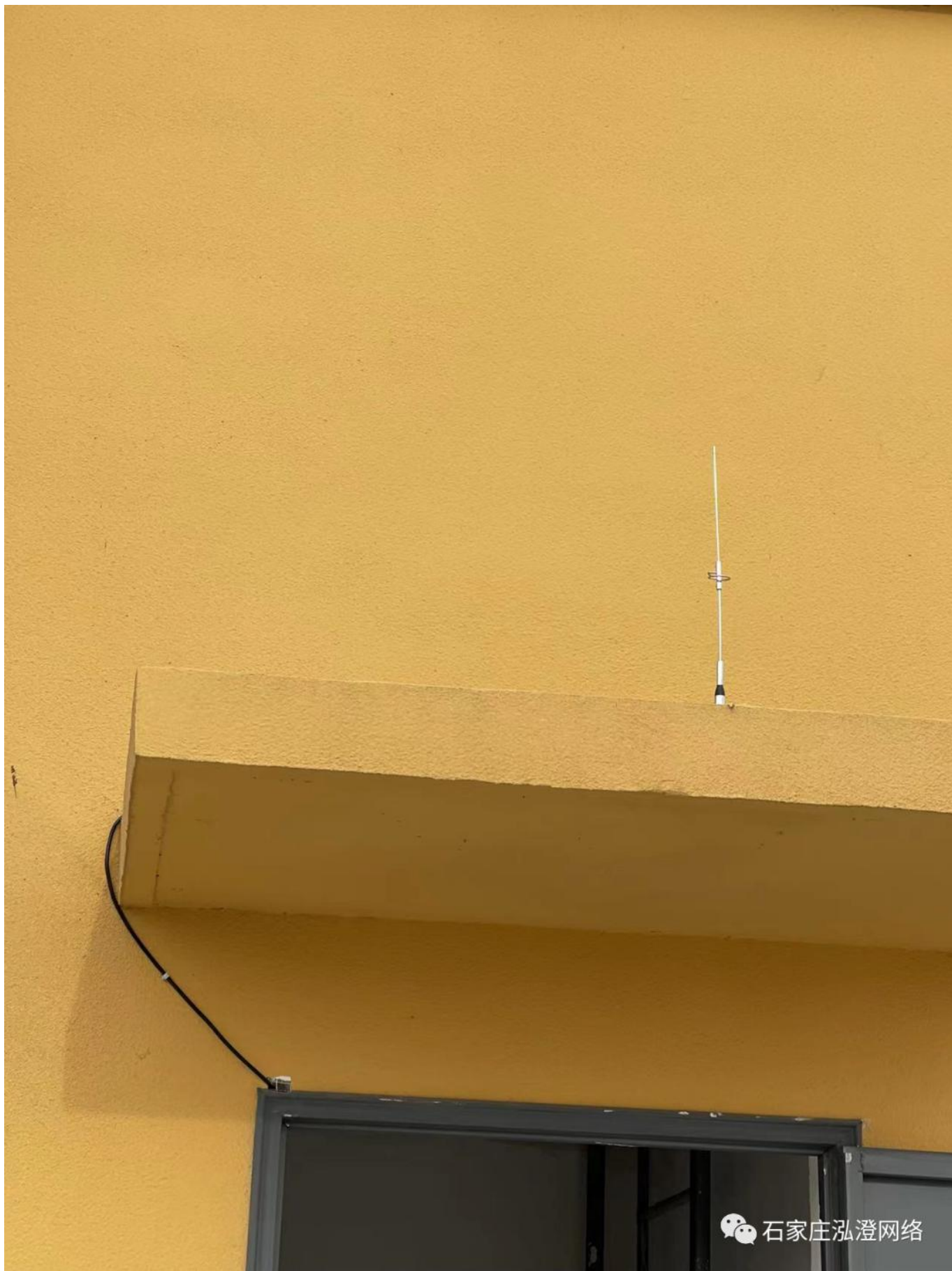


此型号电梯原有四方通话可以采用四线制兼容式分机，选配四芯线。



石家庄泓澄网络

分机的固定位置是根据天线走到室外预留到的位置，（注意天线一定要拉开走到室外，根据现场而定）



分机出来的四线分别是：红线为正极，黑线为负极，绿线为 R,黄线为 L,黄绿两线为信号线。

红线接到原有机房电话的正极，黑线接负极，绿线接 R，黄线接 L，即可。



注意：黄，绿线接反，则会出现两个现象。一是机房电话拿起话柄不按呼叫按钮自动就呼出去的现象，另一个则是机房可以呼出去，轿厢没反应呼不出。注意接线顺序即可。