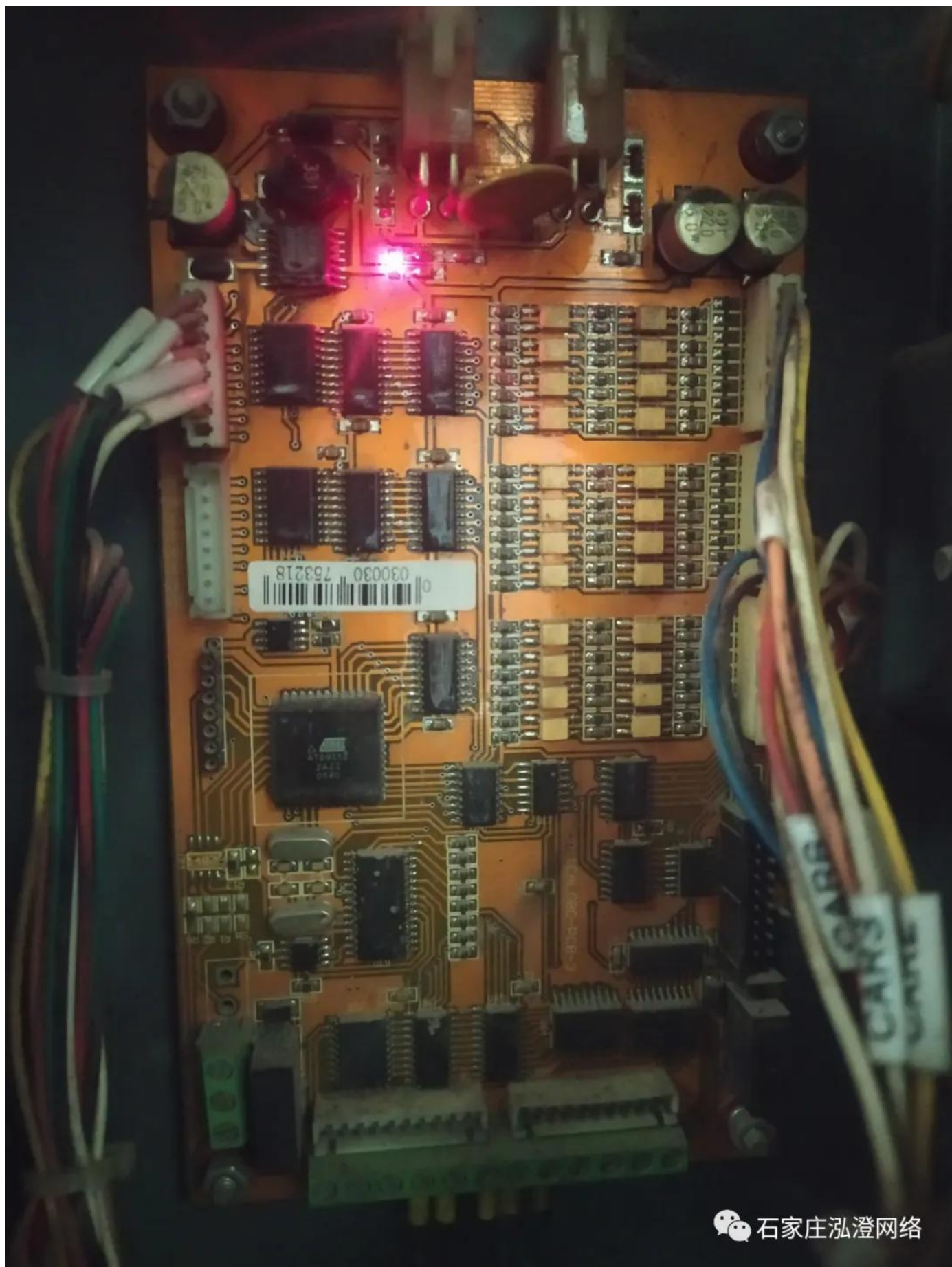


博林特电梯（有机房）刷卡系统

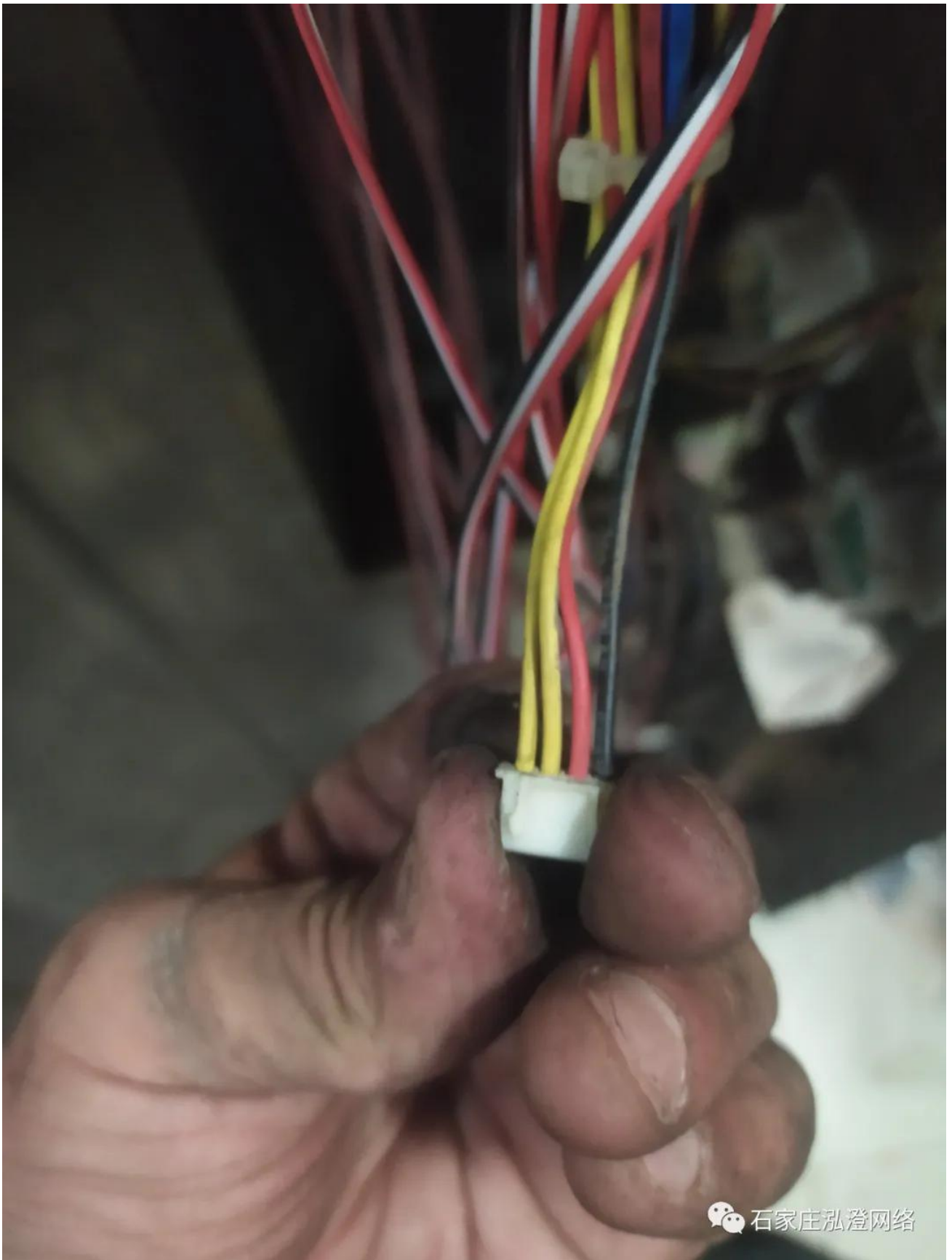
按钮：



指令板型号:ICAL-08C 电梯系统：米高



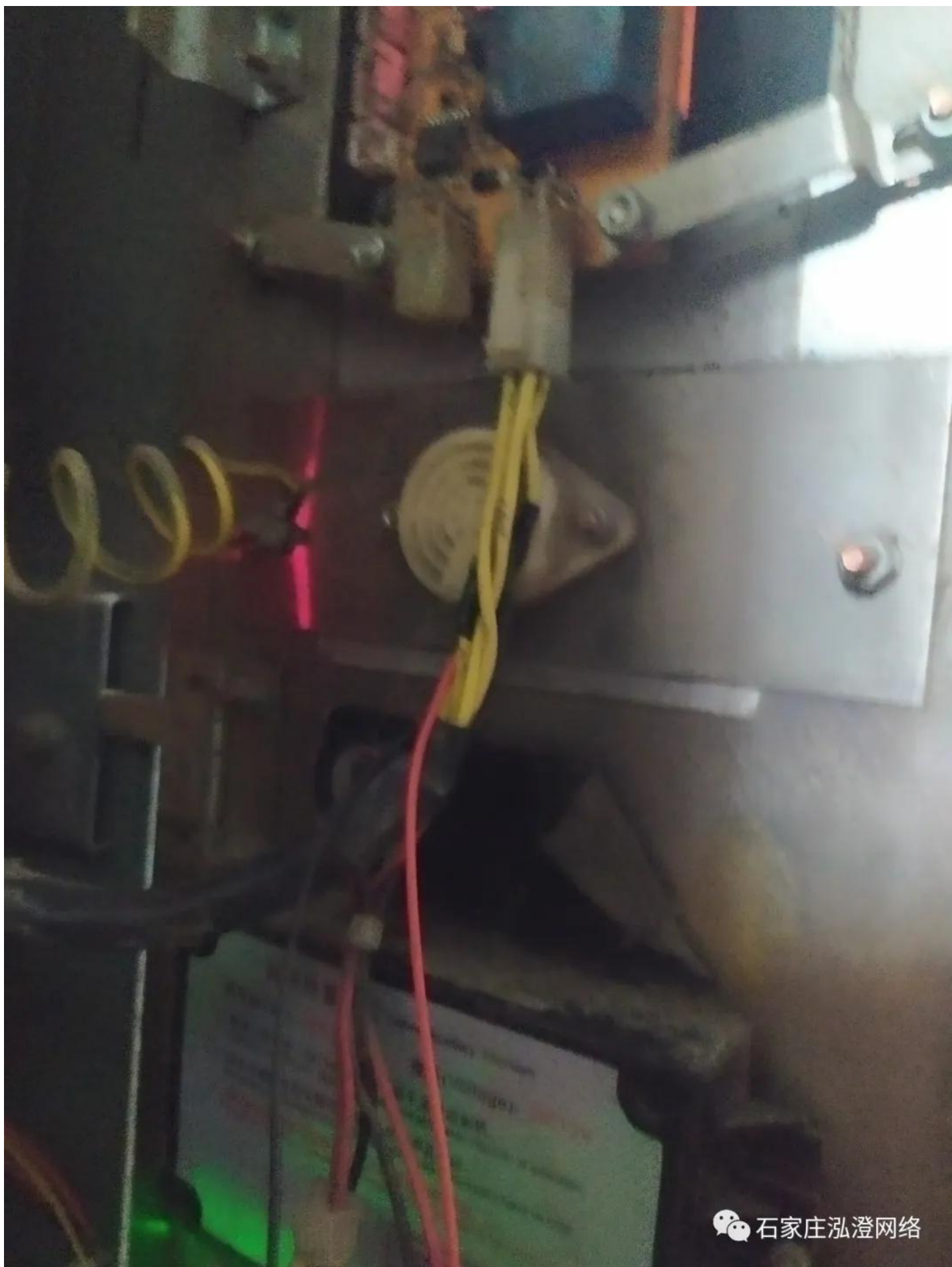
此电梯按钮为四线制，1脚为黑线，2脚为红线，3、4脚为黄线，3、4脚为信号通断，万用表测量4脚为信号负极，3脚为信号正极。

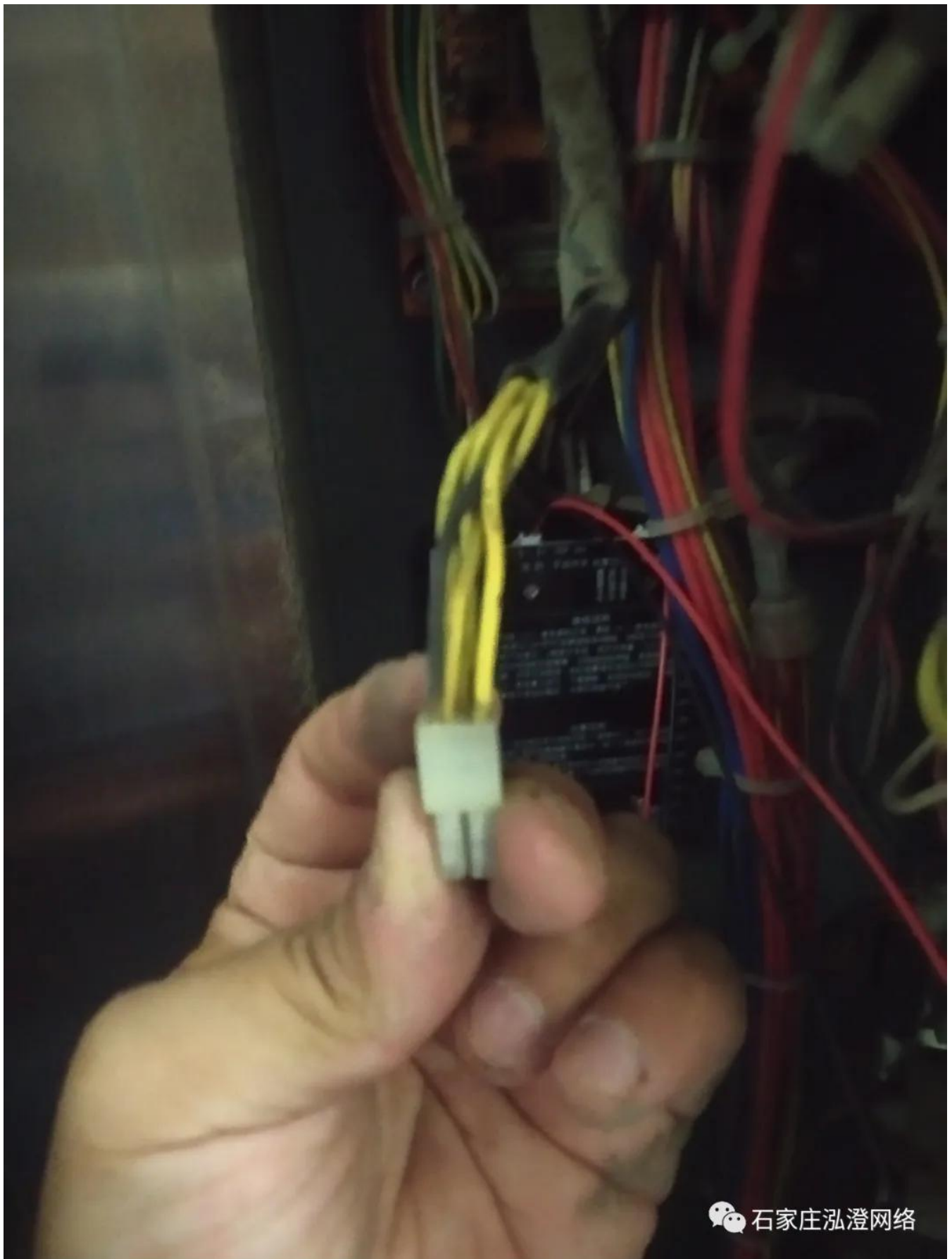


主板取电方式及位置：

主板取电从轿厢屏显上取电即可，普遍电梯显示屏都有 24V 电压，此电梯屏显没有明显标识，经测量插件 1、2 号线为 24V 电源，1 号线为正极，2 号线为负极，梯控主板取电红线接 1 号线，黑线接 2 号线即可（**并接即可**），3、4 号线

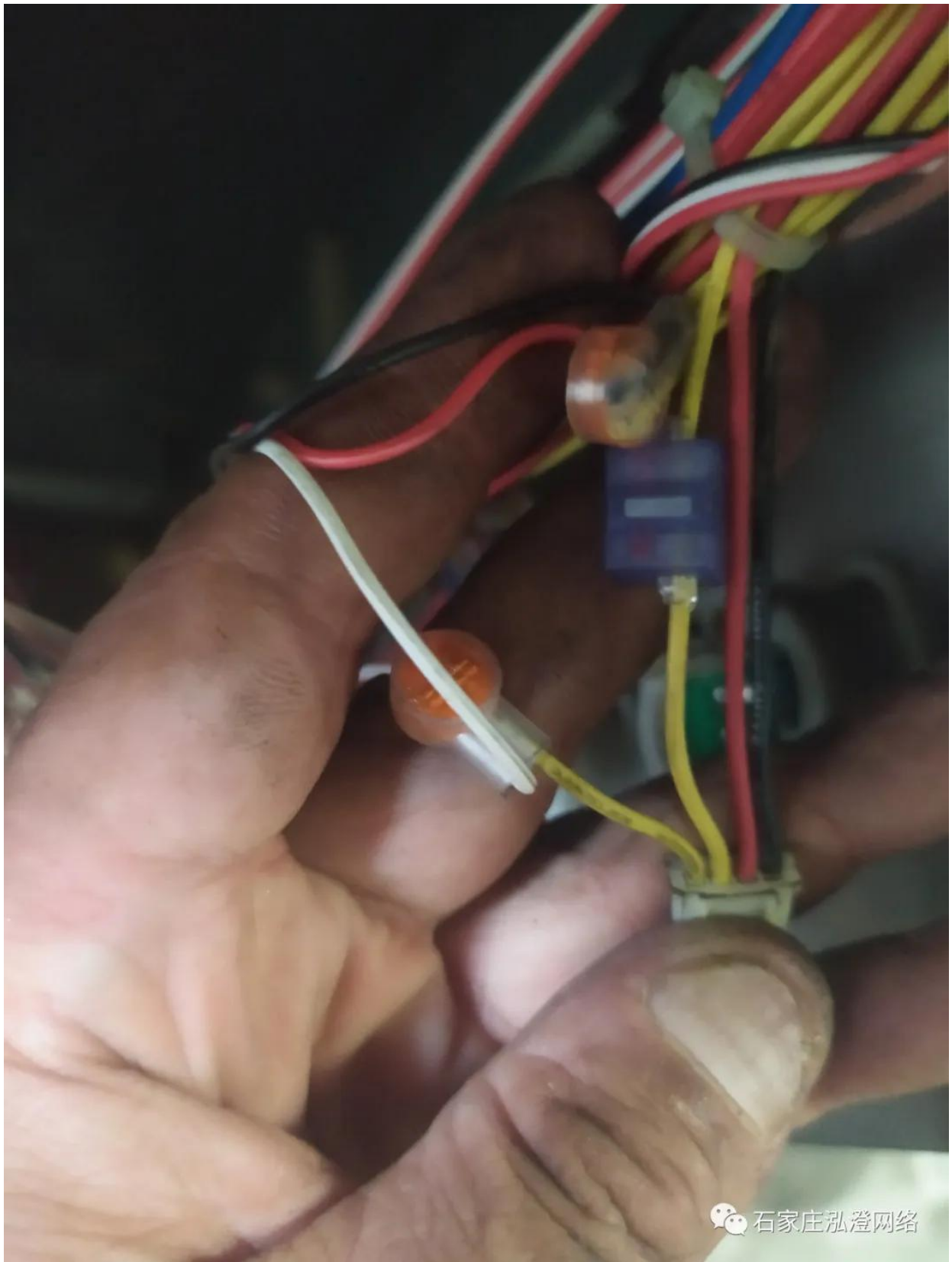
为屏显的信号线，如若梯控主板取电接到了信号线上会造成电梯报故障（超载，屏显不亮等）切勿不可接错。





按钮控制接线方式:

剪断信号线负极(4脚线)，用梯控主板的三线制排线来控制，（排线分别为白，黑，红）排线白线接剪短的信号负极的按钮端，黑线接指令板端，即可完成。



石家庄弘澄网络

自动选层接线及需求：

红线并接到信号线的正极上，（3脚为正极，**并接不是剪短**），红线的接入则实现自动选层功能，（刷卡自动点亮该楼层，无需手动按），不接红线则无法实现自动选层。如现场电梯带有两个楼层及以上的负层且物业要求需要控制所有

负层时，这种情况实现不了自动选层，根据现场情况决定。自动选层在写卡时最多只能写入两层。

