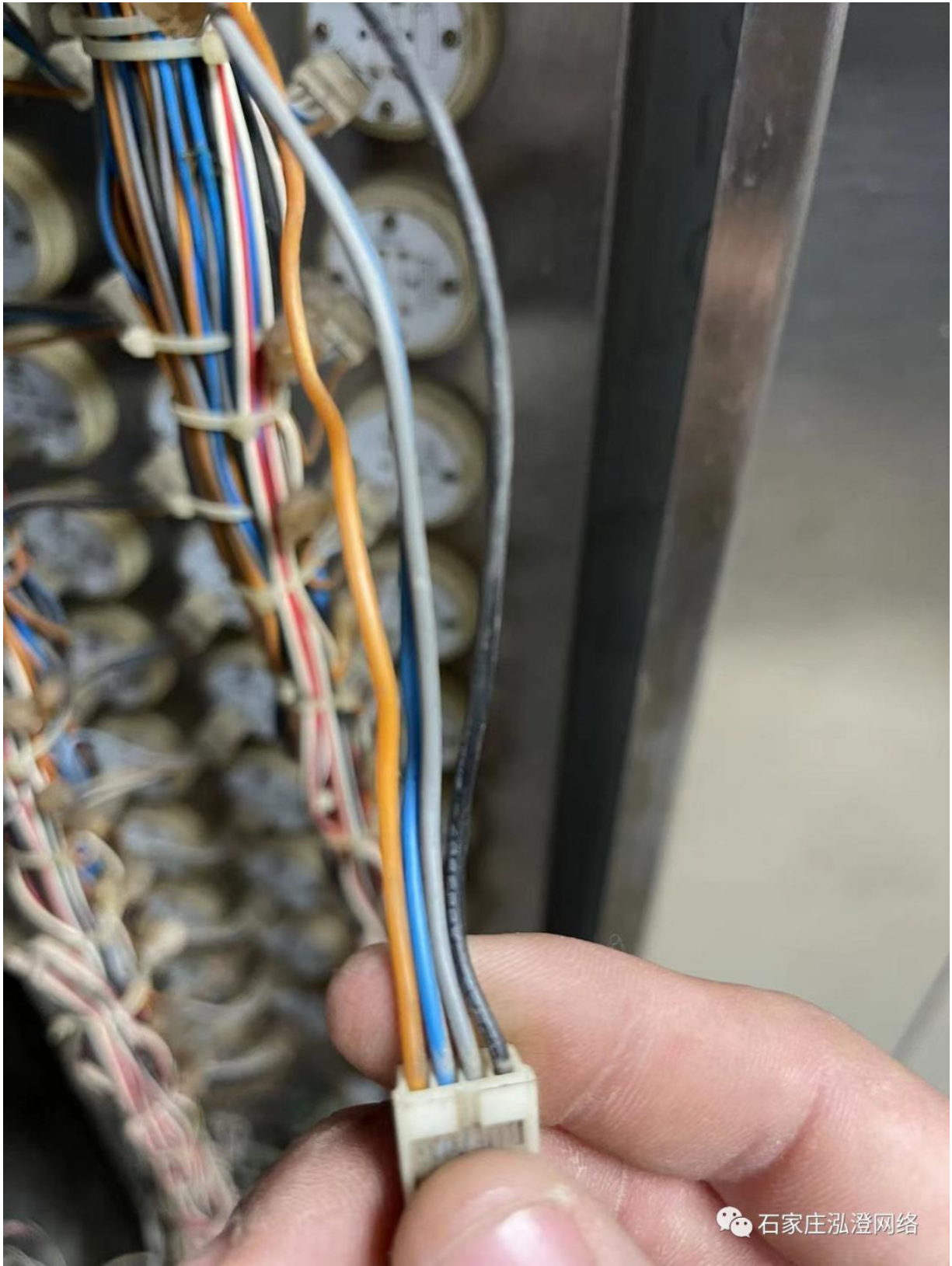


## 永大有机房电梯刷卡系统

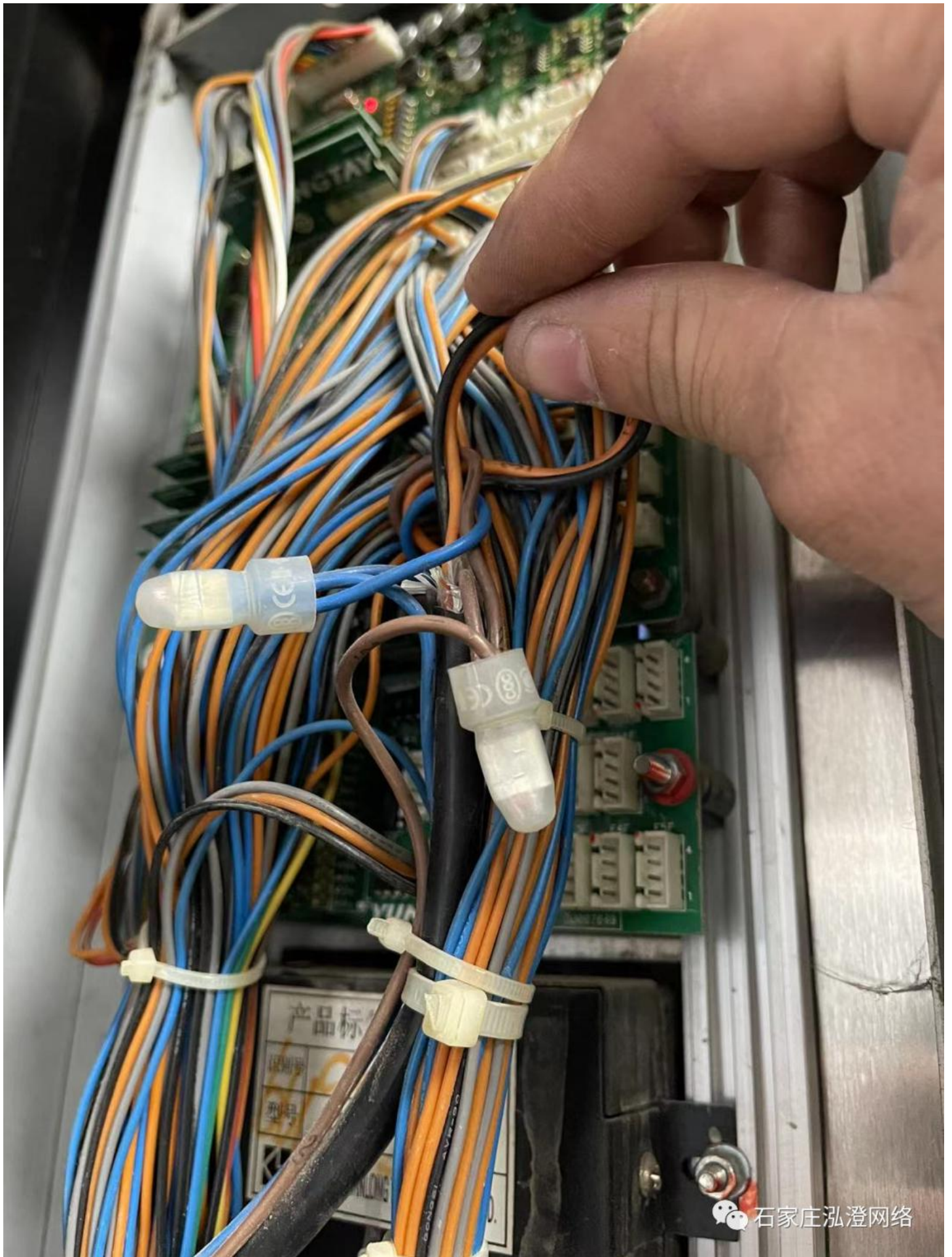
按钮型号:A4N56048 指令板型号: OPBLAN-S

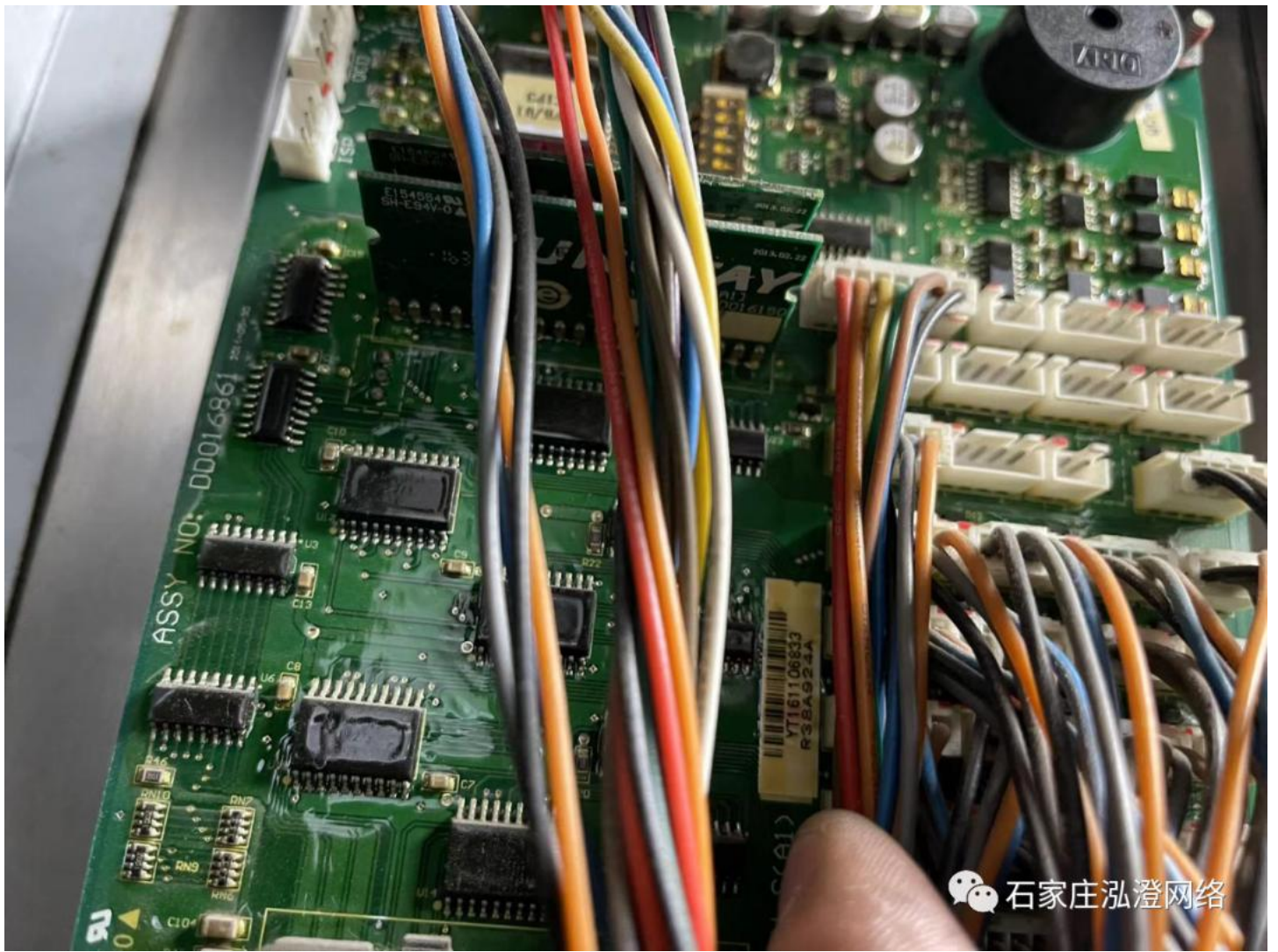
此电梯按钮为四线制，1脚为黑线，2脚为灰线，3脚为蓝线，4脚为橙线，2,4脚为信号通断，4脚为信号负极，2脚为信号正极。





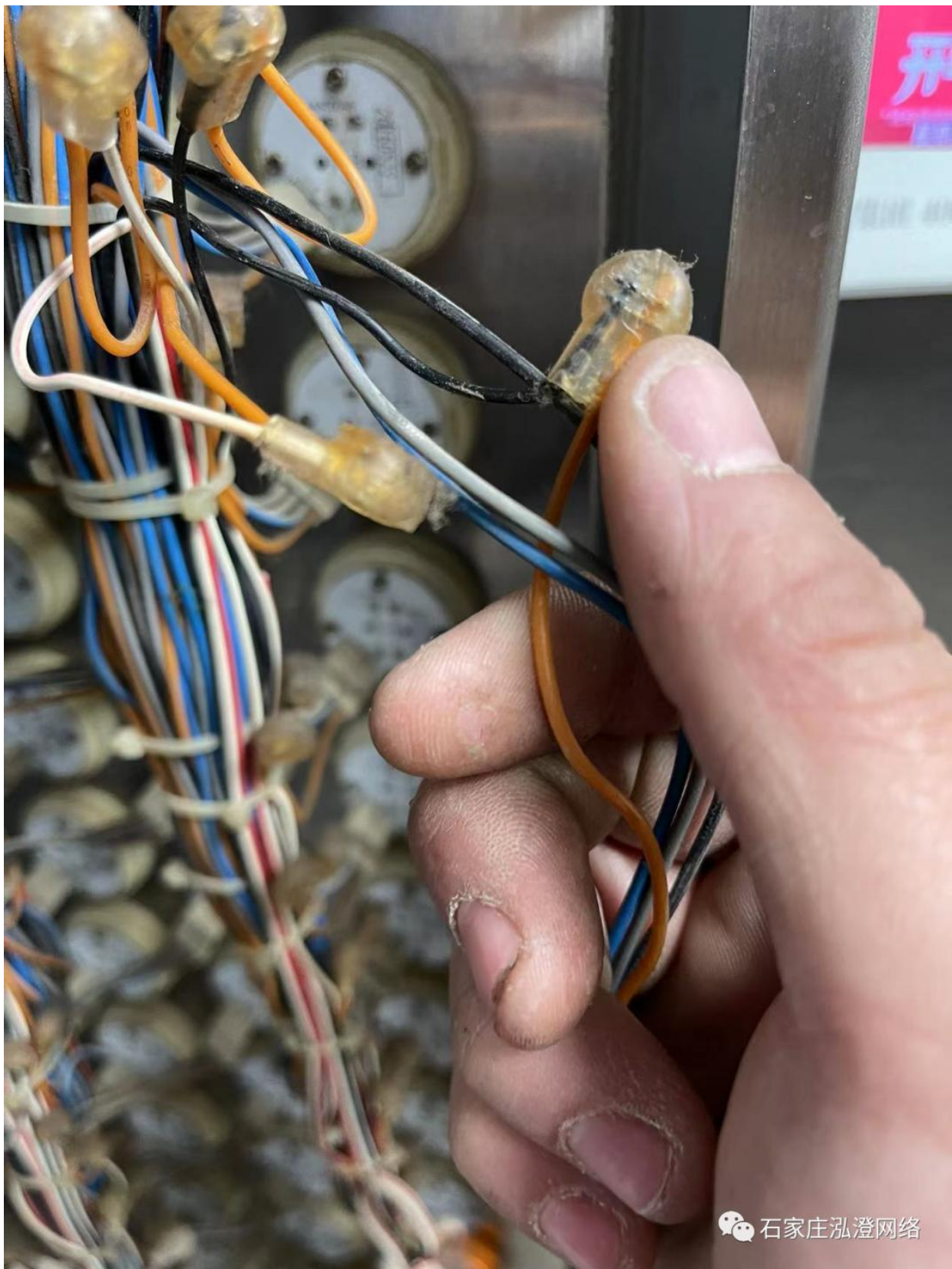
**主板取电方式及位置：** 主板取电普遍可从屏显取电，以此电梯为例，取电自轿顶进到轿厢的连接线上找到了 12V 电压，（给轿厢指令板供电的主线里边单独分有蓝线和棕线） 蓝线为正极，棕线为负极，从这取电即可。从屏显也可取电，但此电梯屏显为 12 线制插件且没有明显供电标识，信号标识，相比较从主线取电更加方便，有明显标识。





**按钮控制接线方式：**

剪短信号线负极(4脚线)，用梯控主板的三线制排线来控制，（排线分别为白，黑，红）排线白线接剪短的信号负极的按钮端，黑线接指令板端，即可完成。



**自动选层接线及需求：**（此电梯根据现场要求无需接自动选层）红线并接到信号线的正极上，（2脚为正极，**并接不是剪短**），红线的接入则实现自动选层功能，（**刷卡自动点亮该楼层，无需手动按**），不接红线则无法实现自动选层。如现场电梯带有两个楼层及以上的负层且物业要求需要控制所有负层时，这种情况实现不了自动选层，根据现场情况决定。**自动选层在写卡时最多只能写入两层。**