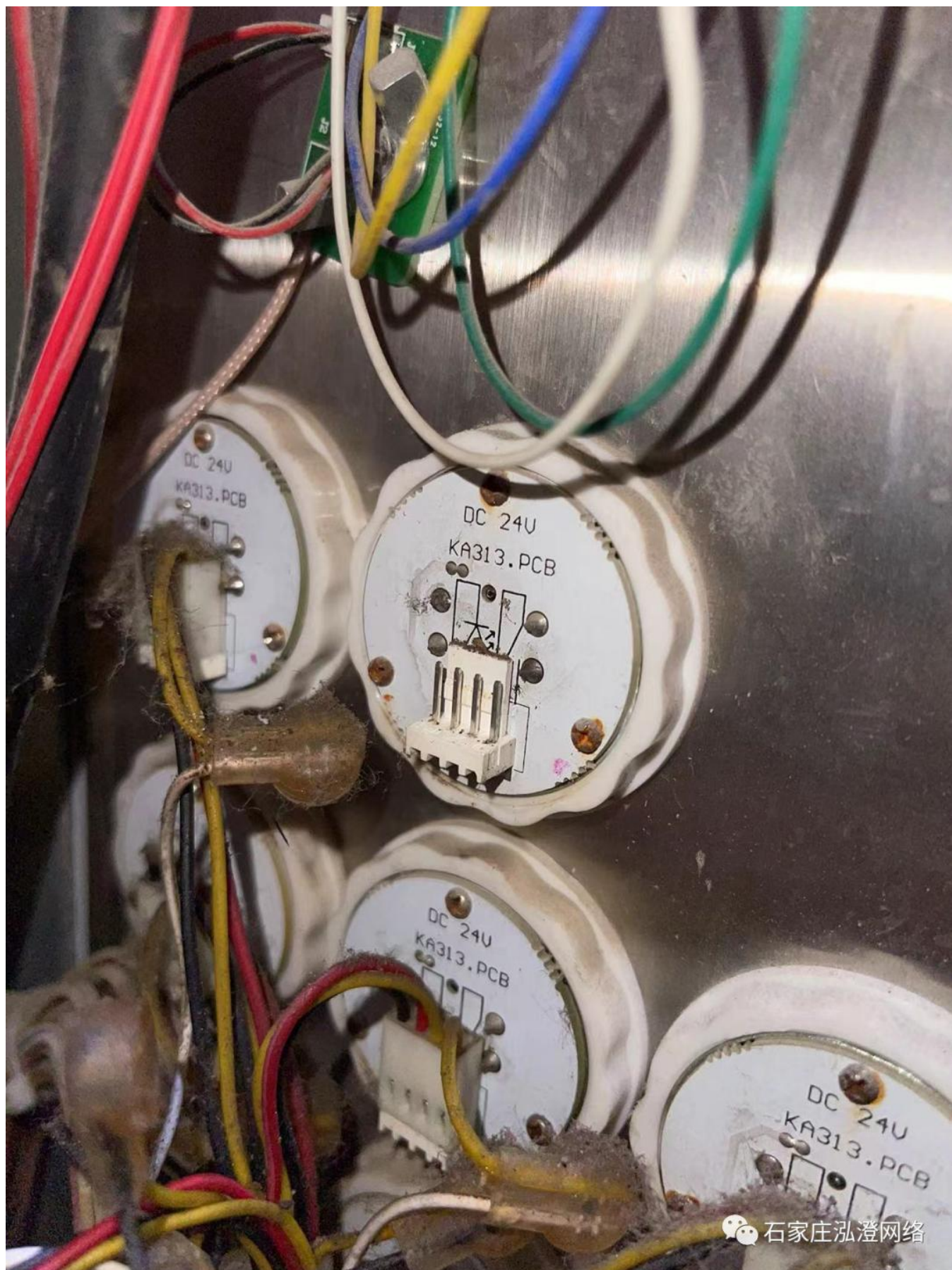


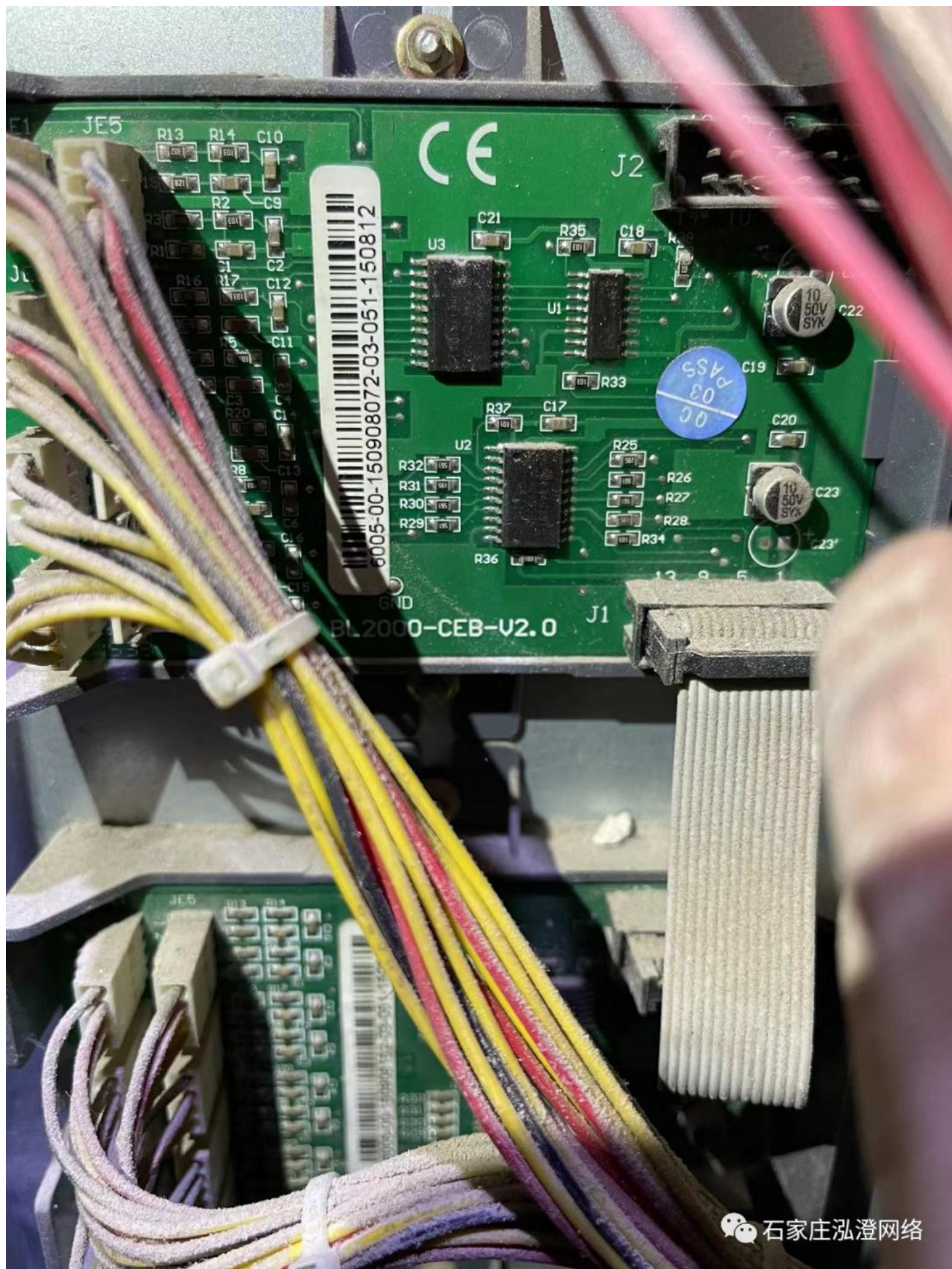
天津奥富特 OFT9001K 电梯刷卡对讲系统

天津奥富特 OFT900K（有机房）电梯刷卡系统

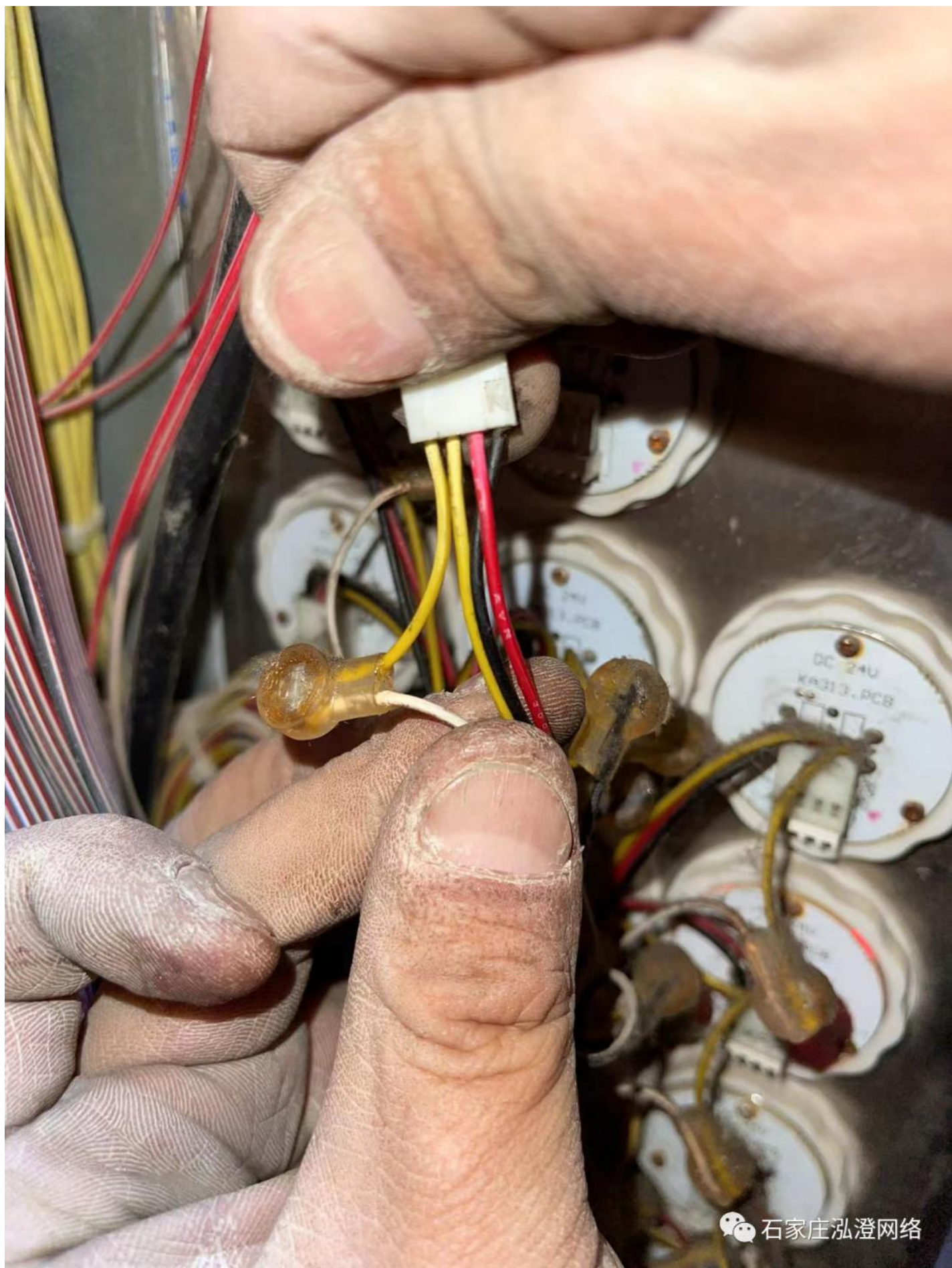
按钮型号：KA313.PCB



指令板型号：BL2000-CEB-V2.0 蓝光系统

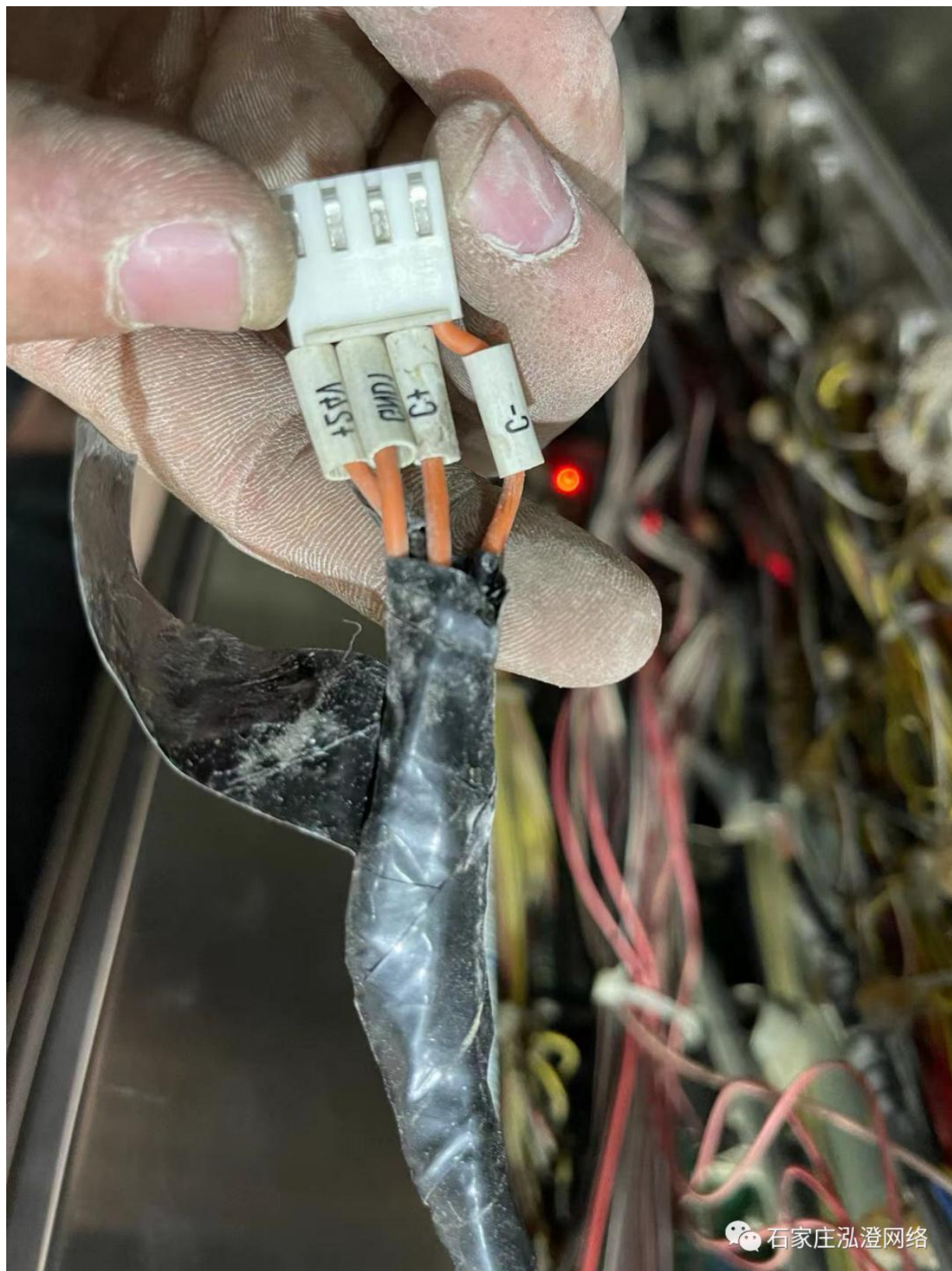


此电梯按钮为四线制，1脚为黑线，2脚为红线，3，4脚为黄线，3，4脚为信号通断，万用表测量4脚为信号负极，3脚为信号正极。



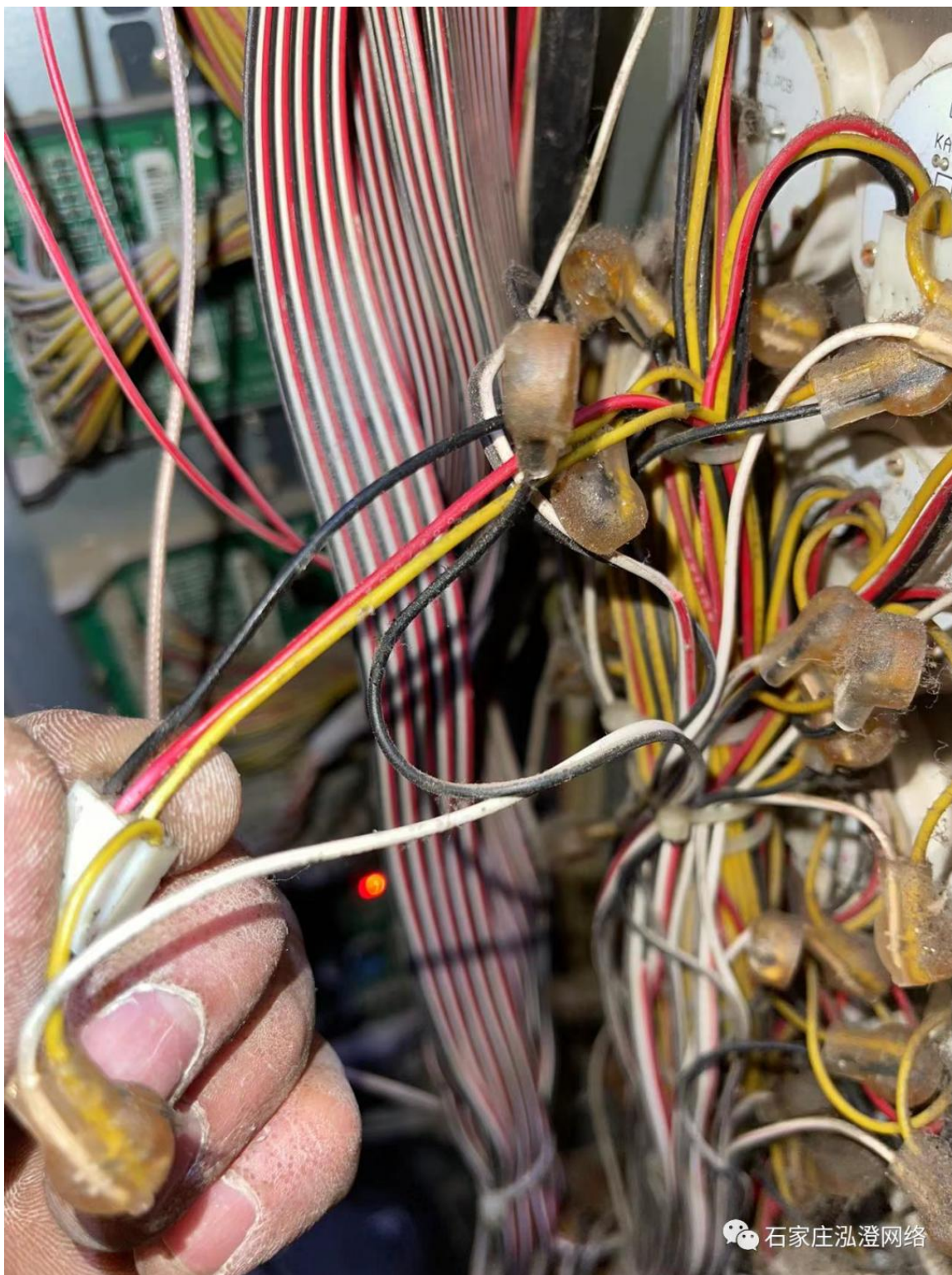
主板取电方式及位置：

主板取电从轿厢屏显上取电即可，普遍电梯显示屏都有 24V 电压，此电梯屏显为四线制，24V，GND,C+,C-。梯控主板取电正极接 24V，负极 GND 即可（**并接即可**），C+,MOC-,两根线为屏显的信号线，如若梯控主板取电接到了信号线上会造成电梯报故障（超载，屏显不亮等）切勿不可接错。



按钮控制接线方式:

剪断信号线负极(4脚线)，用梯控主板的三线制排线来控制，（排线分别为白，黑，红）排线白线接剪短的信号负极的按钮端，黑线接指令板端，即可完成。



自动选层接线及需求:

红线并接到信号线的正极上，（3脚为正极，**并接不是剪断**），红线的接入则实现自动选层功能，（刷卡自动点亮该楼层，无需手动按），不接红线则无法实

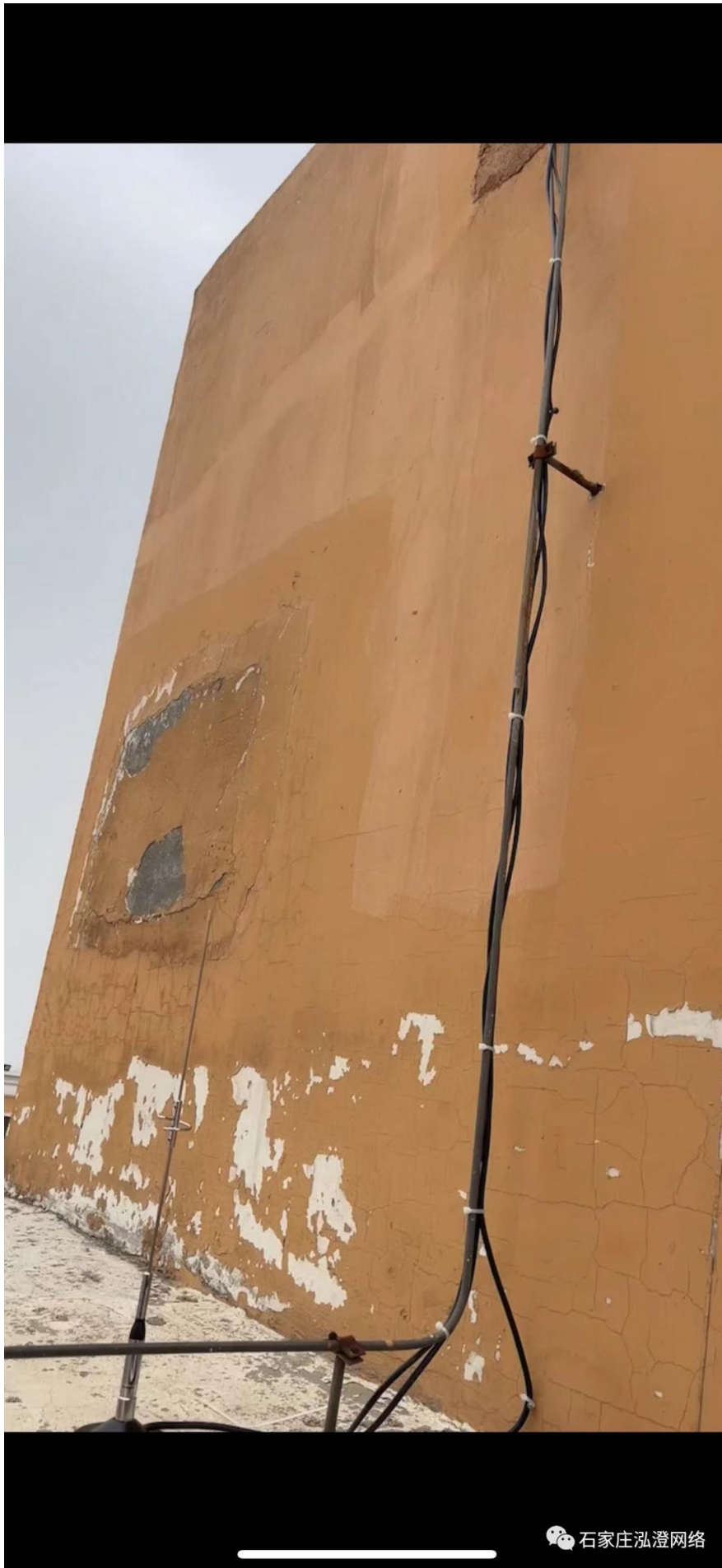
现自动选层。如现场电梯带有两个楼层及以上的负层且物业要求需要控制所有负层时，这种情况实现不了自动选层，根据现场情况决定。自动选层在写卡时最多只能写入两层。

津奥富特 OFT900K（有机房）电梯对讲系统

此电梯原有对讲设备型号为：VKS12-A1



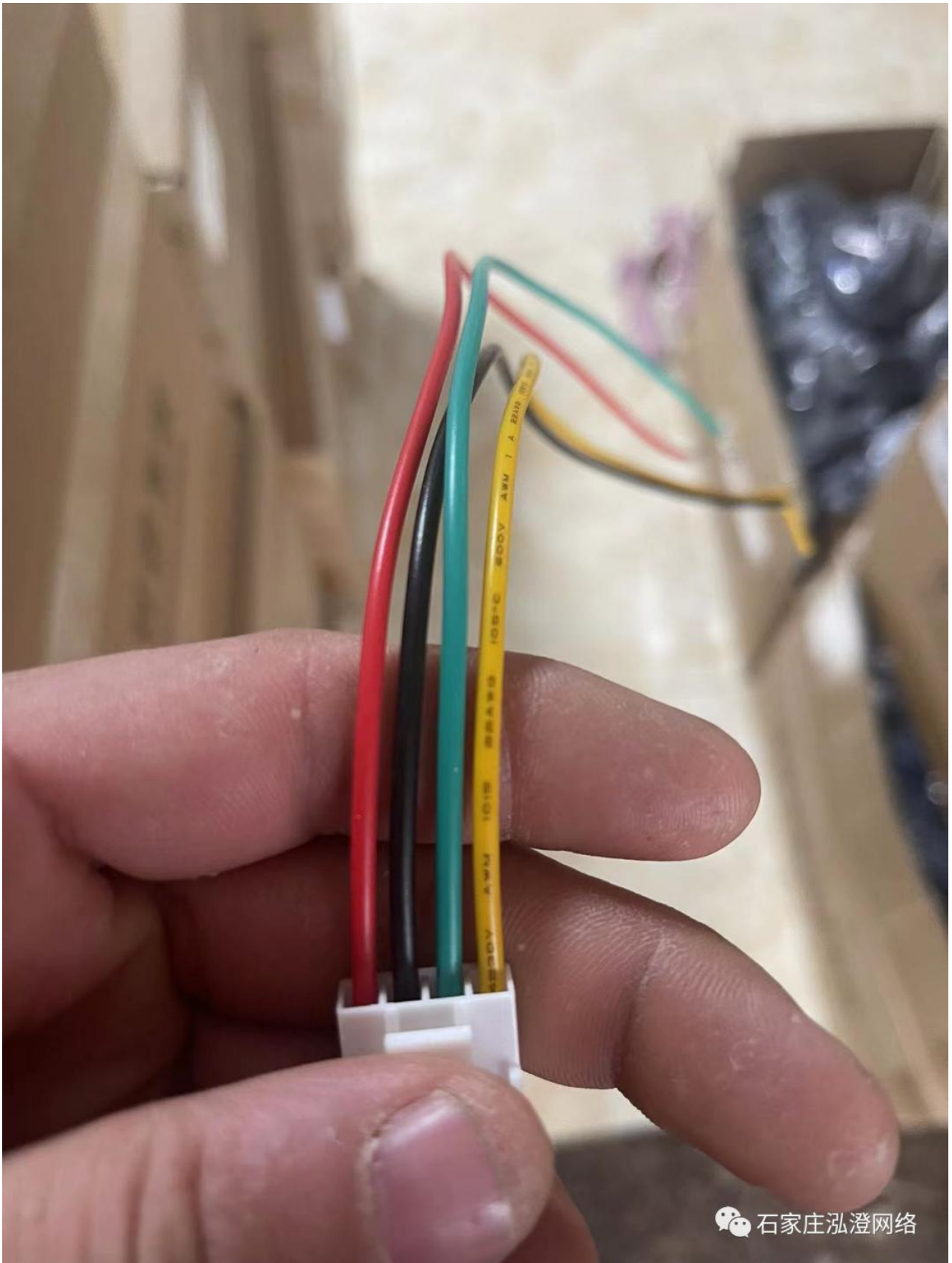
此型号采用三线制普通式分机，配用三芯接线，此电梯为有机房电梯，安装无线对讲首要考虑天线能否走出机房，放到室外，以此电梯为例，



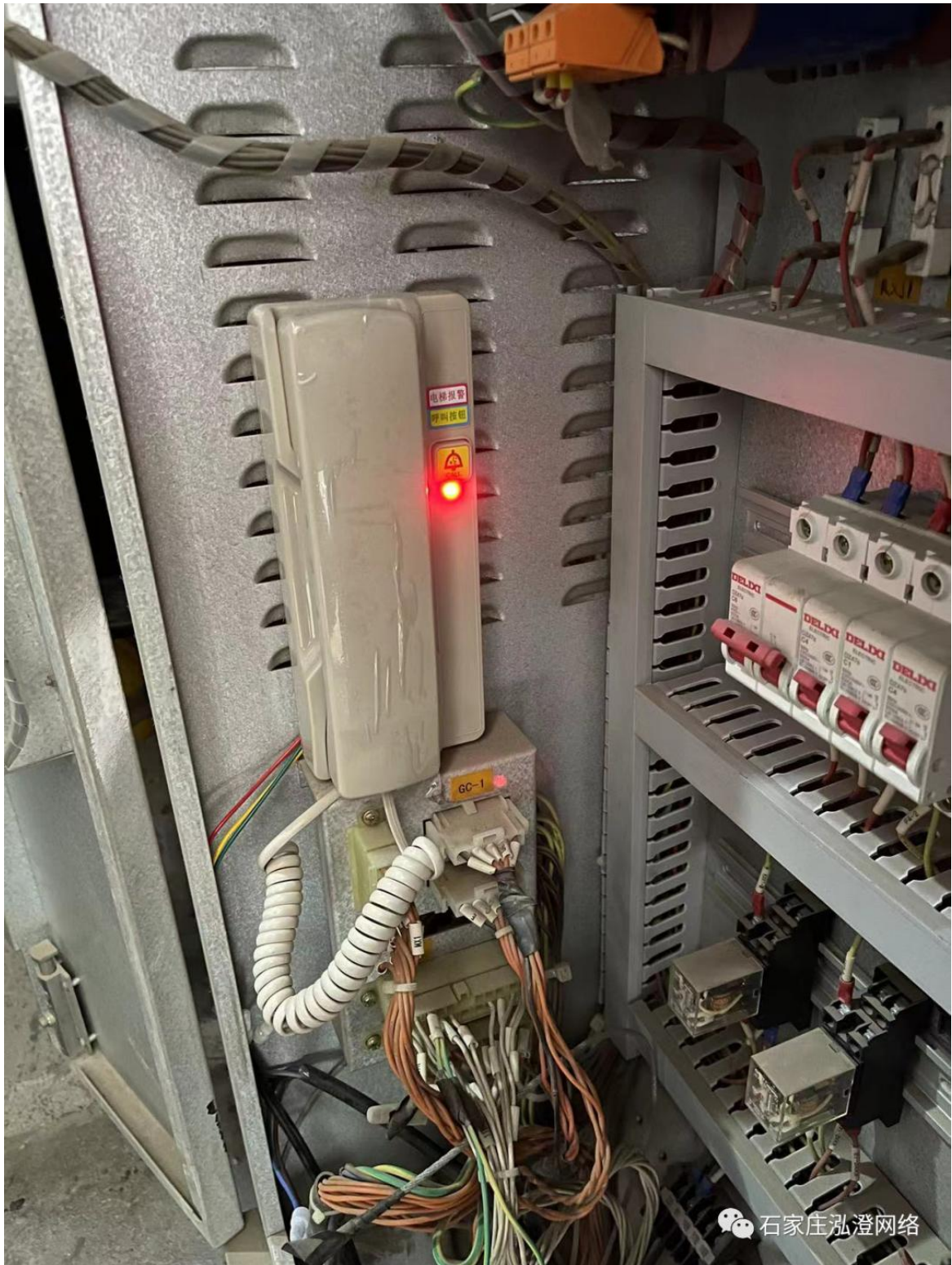
分机的摆放位置要根据天线预留到的位置变化而变化，将分机和电池固定好即可。



三芯信号线的连接：红线为正极，绿线为 R，黄线为 L,L,R 两根为信号线。



此电梯原有对讲型号为四线制，此电梯需更换原有机房电话，换我司三线制机房话机，分机的三芯连接线的红线接入到机房话机的红线，绿线接绿线，黄线接黄线，此电梯原有的两根信号线分别接入到三芯链接线的黄绿线上，接完即可。



接完机房端需要接轿厢，机房端原有的四线分别为 12V,GND,R,L 四线。12V,GND,为正负极，甩掉不接，只用 R,L,两根信号，分别接入分机三芯线的黄绿即可。注意 R 接 R,L 接 L,不可接反，接反则会不工作。原有信号线是通过随行电缆给的轿厢，拆开操纵盘找到原有通话器上的两根信号线，换上配套过去的轿厢通话器，原有信号线分别接到通话器的黄绿上，接完通话器上红色指示灯会亮，接完不亮则是信号线接反了。



通话器上的两根橙色线为按钮线，接操纵盘上的呼叫按钮的，找到呼叫按钮后边插件线，此电梯呼叫按钮插件线为两线，两根线分别接到通话器的两根橙色线上即可。





载重： 1000 kg
乘客： 13 人

天津奥富特电梯有限公司

