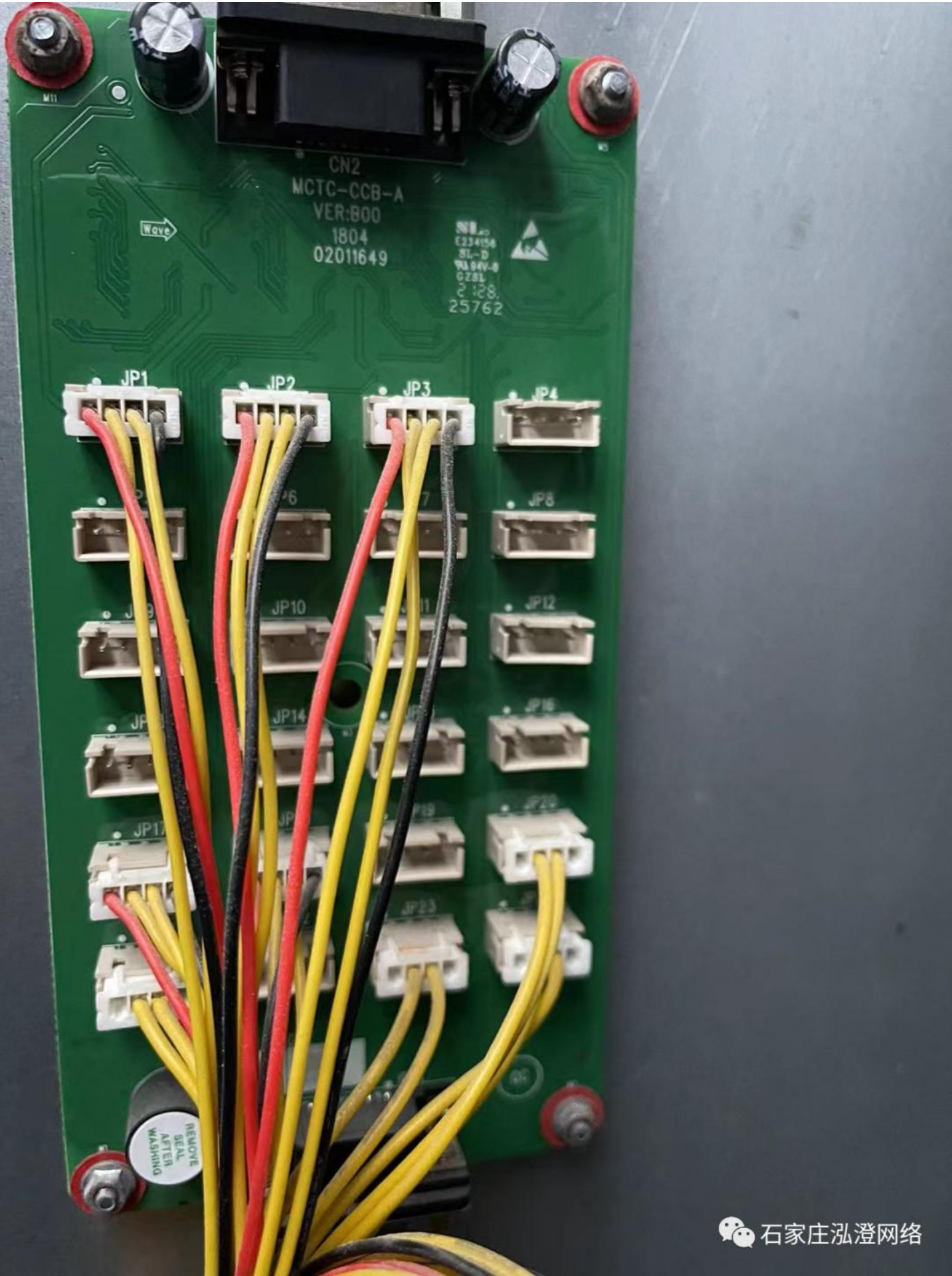


## 沃克斯迅达 V100 无机房电梯对讲刷卡系统

## 沃克斯迅达 V100（无机房）刷卡系统



电梯系统：默纳克系统 指令板型号：MCTC-CCB-A

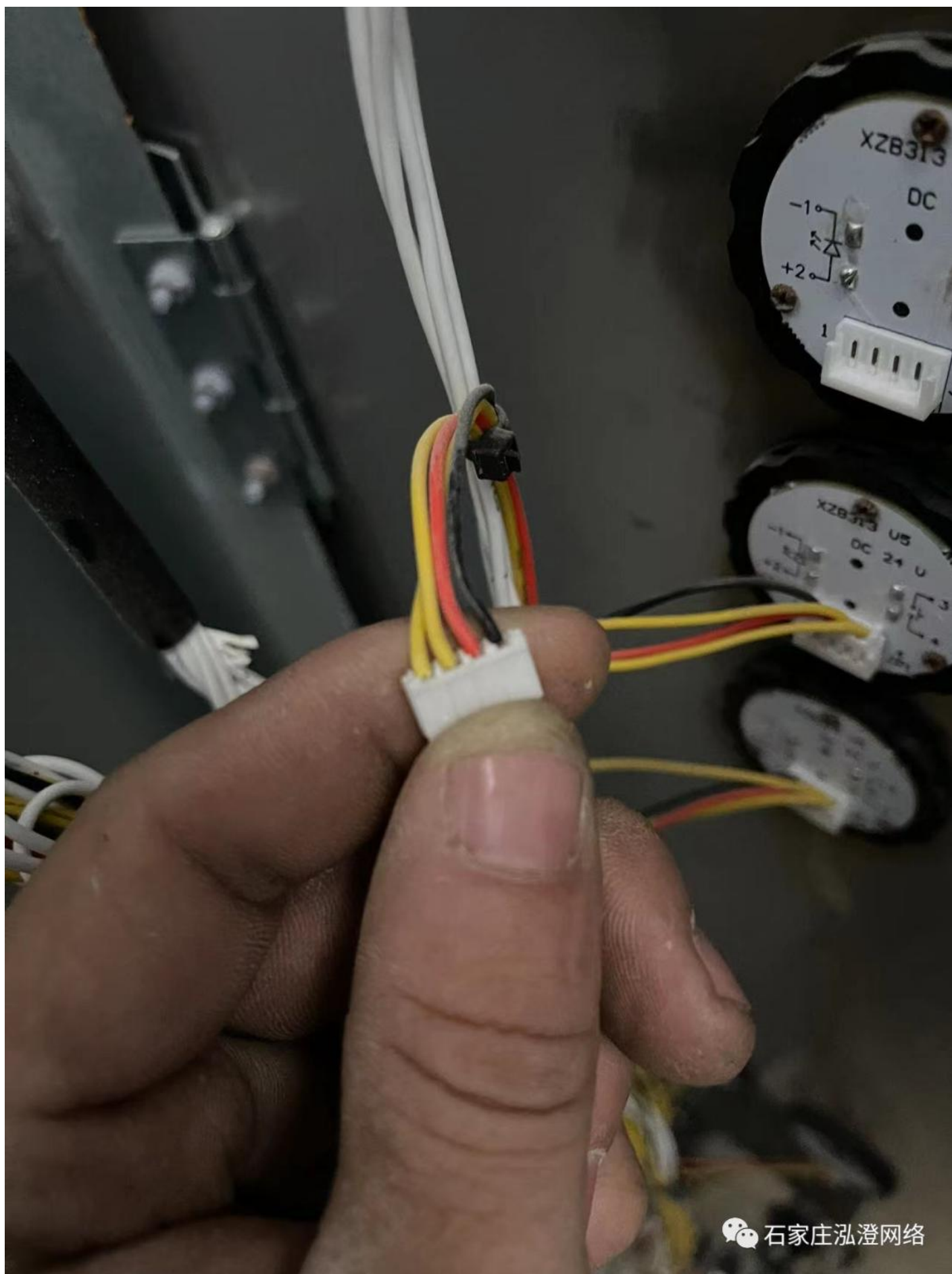




按钮型号：XZ8313V5



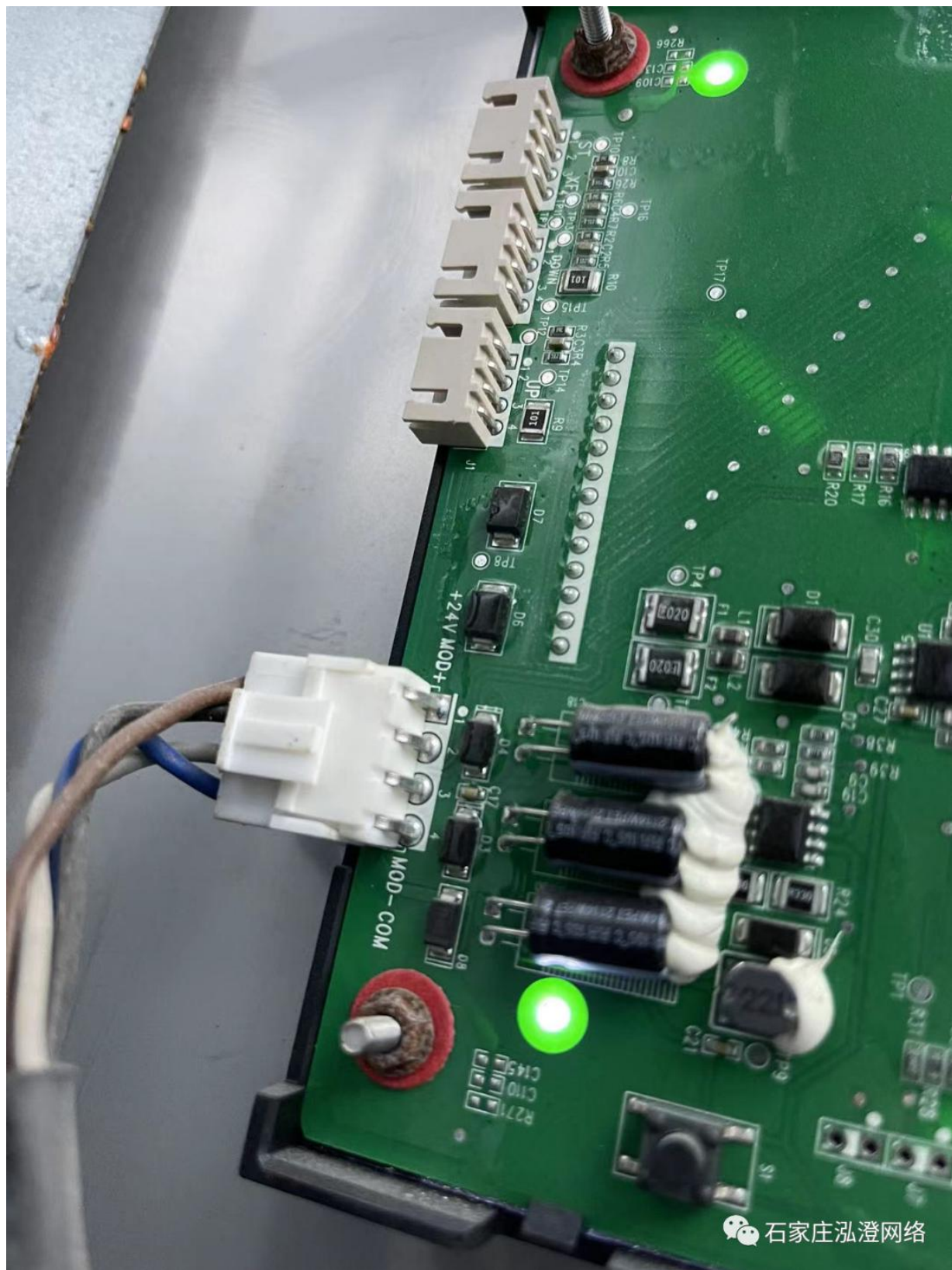
此电梯按钮为四线制，1脚为黑线，2脚为红线，3，4脚为黄线，3，4脚为信号通断，万用表测量4脚为信号负极，3脚为信号正极。





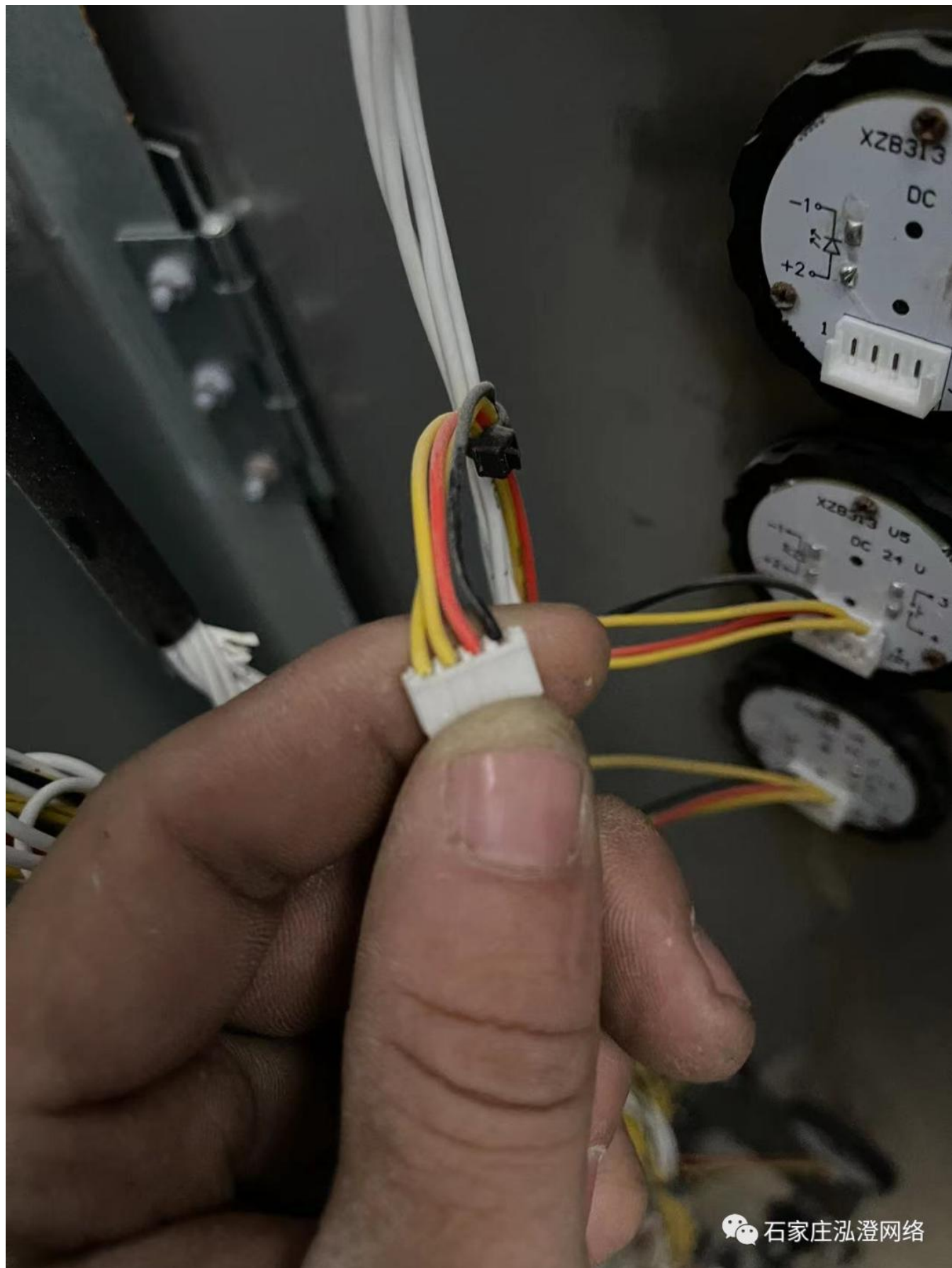
## 主板取电方式及位置：

主板取电从轿厢屏显上取电即可，普遍电梯显示屏都有 24V 电压，此电梯屏显为四线制，24V,MOD+,MOD-,COM。梯控主板取电正极接 24V，负极接 COM 即可（**并接即可**），MOD+,MOD-,两根线为屏显的信号线，如若梯控主版取电接到了信号线上会造成电梯报故障（超载，屏显不亮等）切勿不可接错。



### 按钮控制接线方式:

剪断信号线负极(4 脚线)，用梯控主板的三线制排线来控制，（排线分别为白，黑，红）排线白线接剪短的信号负极的按钮端，黑线接指令板端，即可完成。



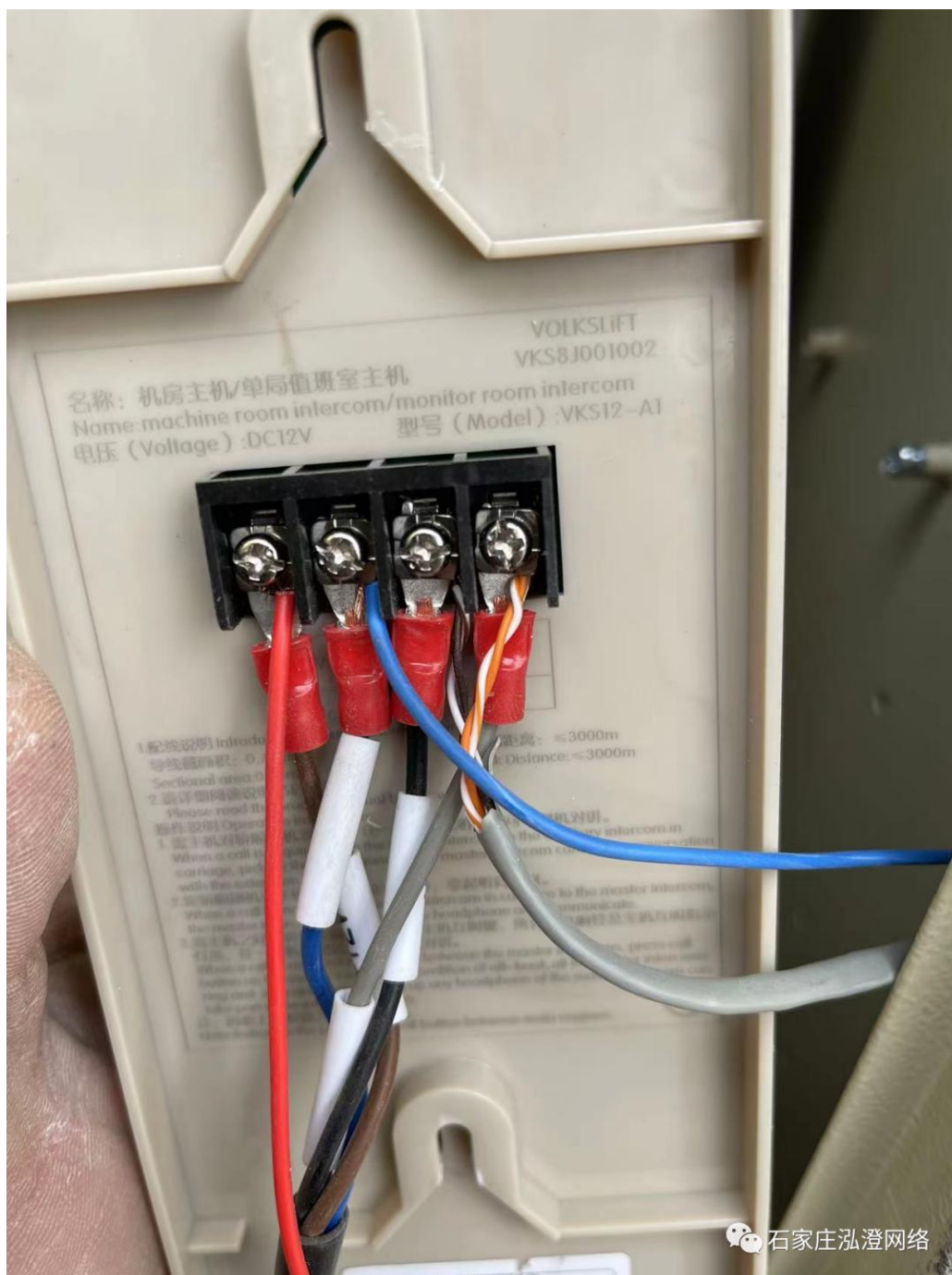


## 自动选层接线及需求：

红线并接到信号线的正极上，（3 脚为正极，**并接不是剪断**），红线的接入则实现自动选层功能，（刷卡自动点亮该楼层，无需手动按），不接红线则无法实现自动选层。如现场电梯带有两个楼层及以上的负层且物业要求需要控制所有负层时，这种情况实现不了自动选层，根据现场情况决定。自动选层在写卡时最多只能写入两层。

## 沃克斯迅达 V100 对讲系统

此电梯原有对讲设备型号为：VKS12-A1

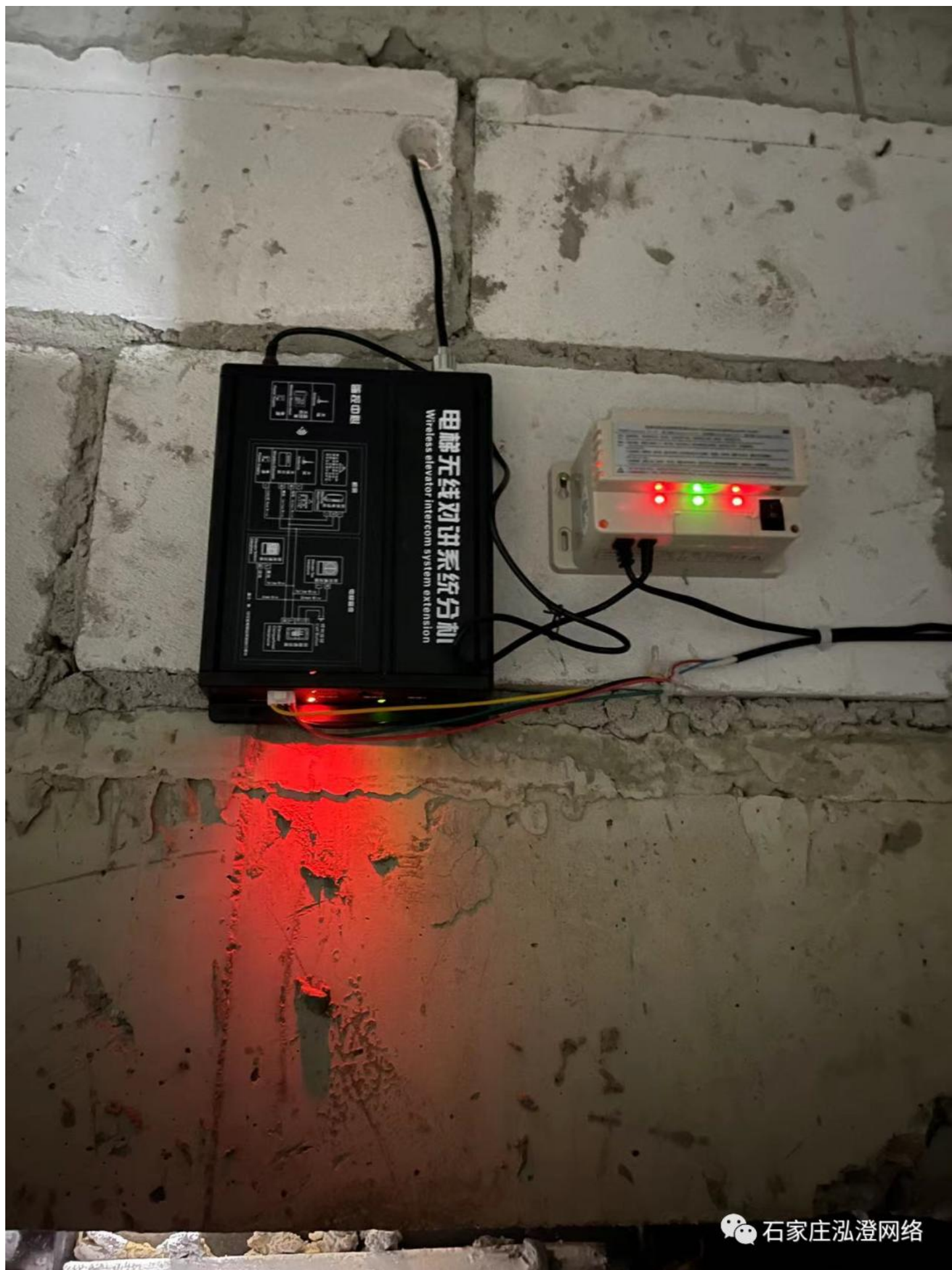


此型号可以采用兼容式分机，配用四芯链接线，此电梯为无机房电梯，**安装无线对讲首要考虑天线能否走出井道，放到室外**，以此电梯为例，无机房但可以打过墙眼，便于天线引到室外。



分机的摆放位置要根据天线预留到的位置变化而变化，将分机和电池固定好即可。





四芯信号线的链接：红线为正极，黑线为负极，L,R 两根为信号线。





此电梯原有对讲型号同样为四线制，分机的四芯连接线的红线接入到**原有**机房电话的正极，黑线接负极，绿线接 **Y**，黄线接 **K**,接完即可测试通话效果。**注意无机房电梯尽可能的把天线引到室外。**

