

天津奥的斯 OEU-D1 刷卡对讲安装方式

奥的斯 OEU-D1 电梯（无机房）刷卡系统及对讲

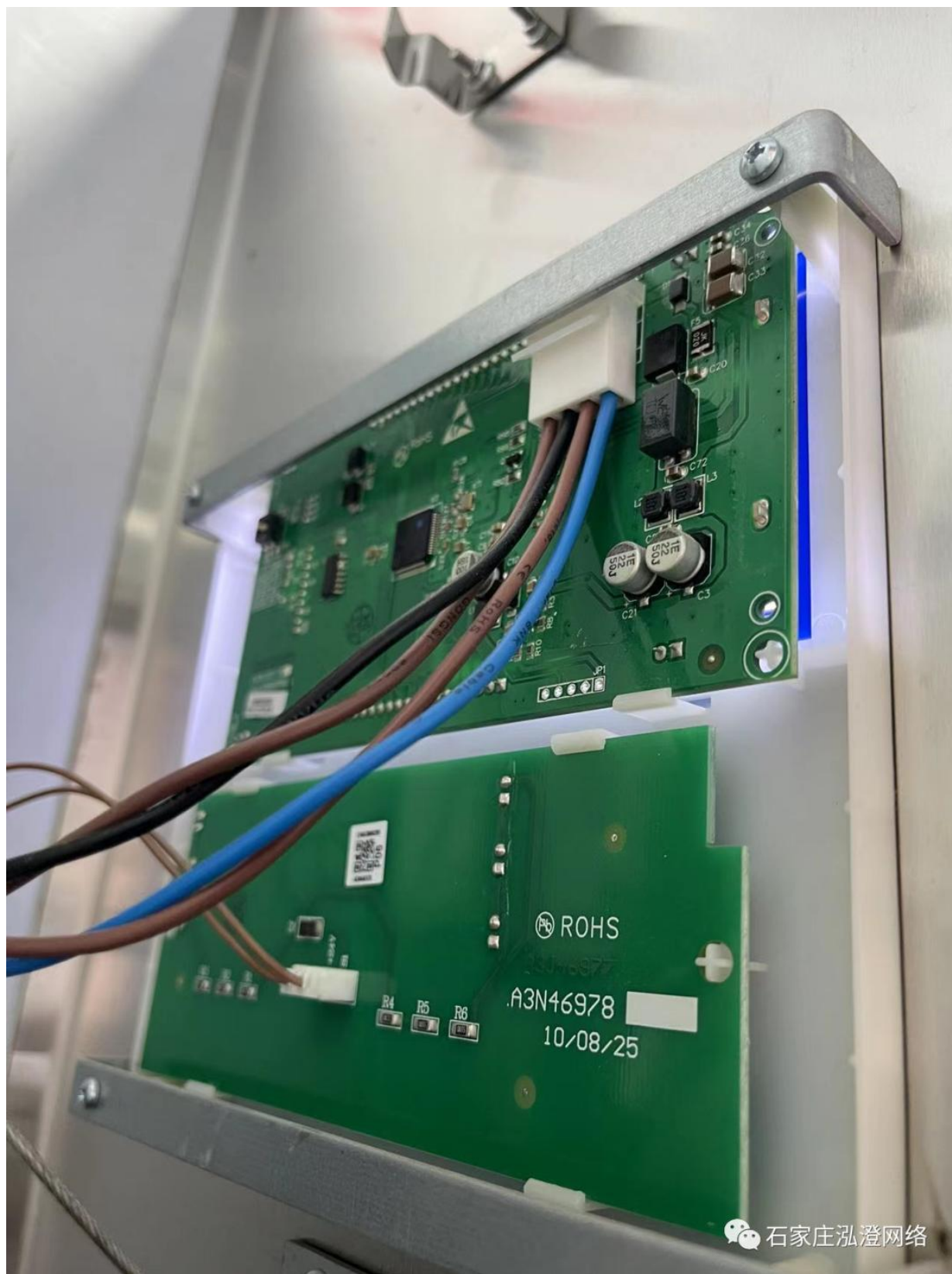
按钮型号:A3N47325

此电梯按钮为三线制，1脚为棕线，2脚为白线，3脚为蓝线，1,3脚为信号通断，万用表测量3脚为信号负极，1脚为信号正极。



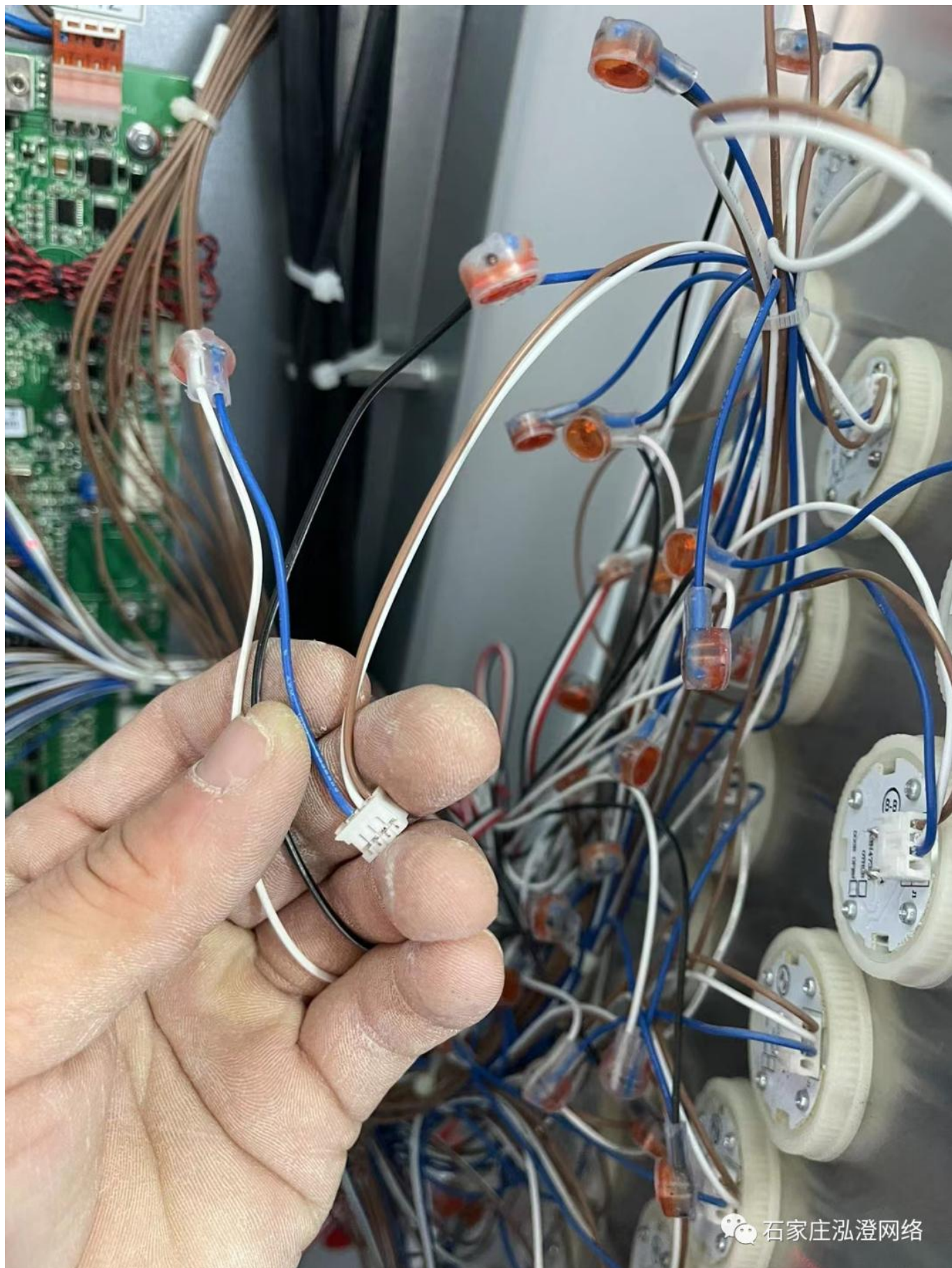
主板取电方式及位置：

主板取电从轿厢屏显上取电即可，普遍电梯显示屏都有 24V 电压，此电梯屏显为四线制，蓝线，棕线为屏显供电正负极，梯控主板取电正极接棕线，负极接蓝线即可（并接即可），另外两根线为屏显的信号线，如若梯控主板取电接到了信号线上会造成电梯报故障（超载，屏显不亮等）切勿不可接错。



按钮控制接线方式:

剪断信号线负极(4脚线)，用梯控主板的三线制排线来控制，（排线分别为白，黑，红）排线白线接剪短的信号负极的按钮端，黑线接指令板端，即可完成。



自动选层接线及需求：

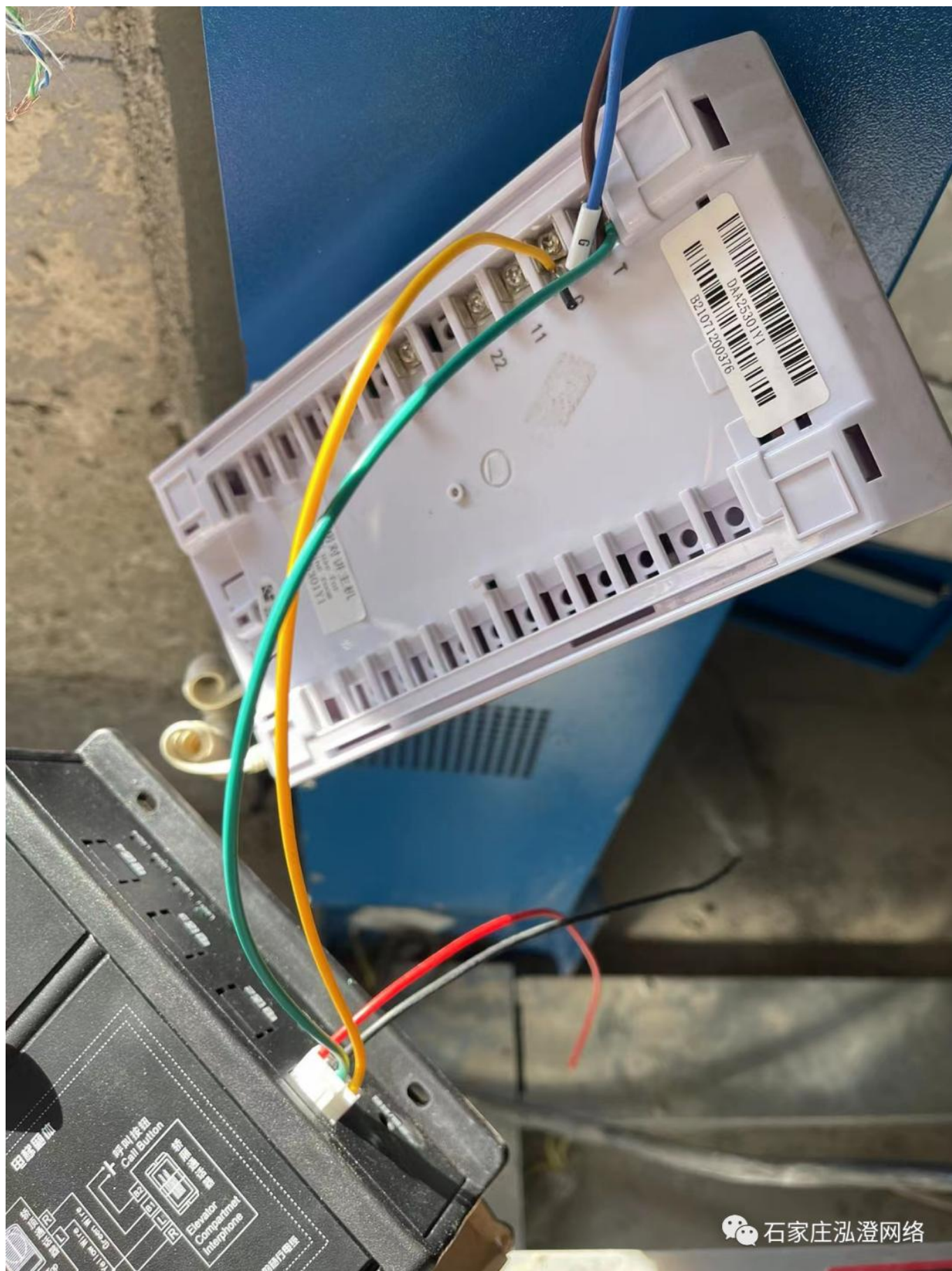
红线并接到信号线的正极上，（1脚为正极，**并接不是剪短**），红线的接入则实现自动选层功能，（刷卡自动点亮该楼层，无需手动按），不接红线则无法实现自动选层。如现场电梯带有两个楼层及以上的负层且物业要求需要控制所有负层时，这种情况实现不了自动选层，根据现场情况决定。自动选层在写卡时最多只能写入两层。

对讲系统

此电梯选用定制兼容分机实现无线五方通话，无需更换原有设备即可兼容。



1.此电梯原有机房端为两线制，T,G 是信号且带电（此款兼容分机接入要求原有信号线必须有电压，否则分机则不工作），兼容分机固定好位置分机插件线为四线制，只用其中黄绿线即可，分别接到原有机房电的 T,G 即可，红黑不需要接。



2.此电梯原有信号线是带电压的，是通过轿顶检修箱主板供电过去的。

