

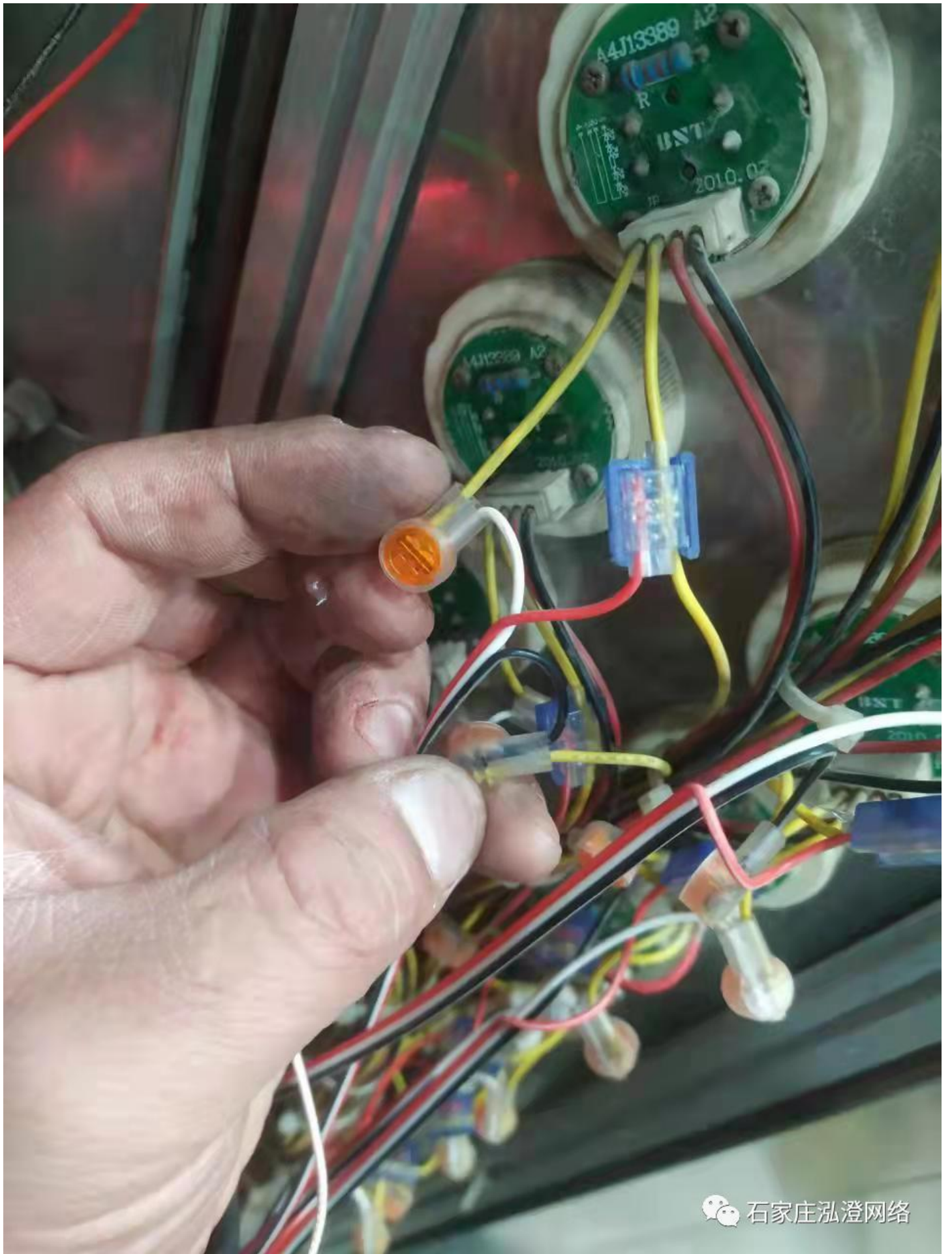
迪欧达电梯 DOD-JPS 刷卡安装方式

迪欧达 DOD-JPS 电梯（无机房）刷卡系统

按钮型号:A4J13389 A2

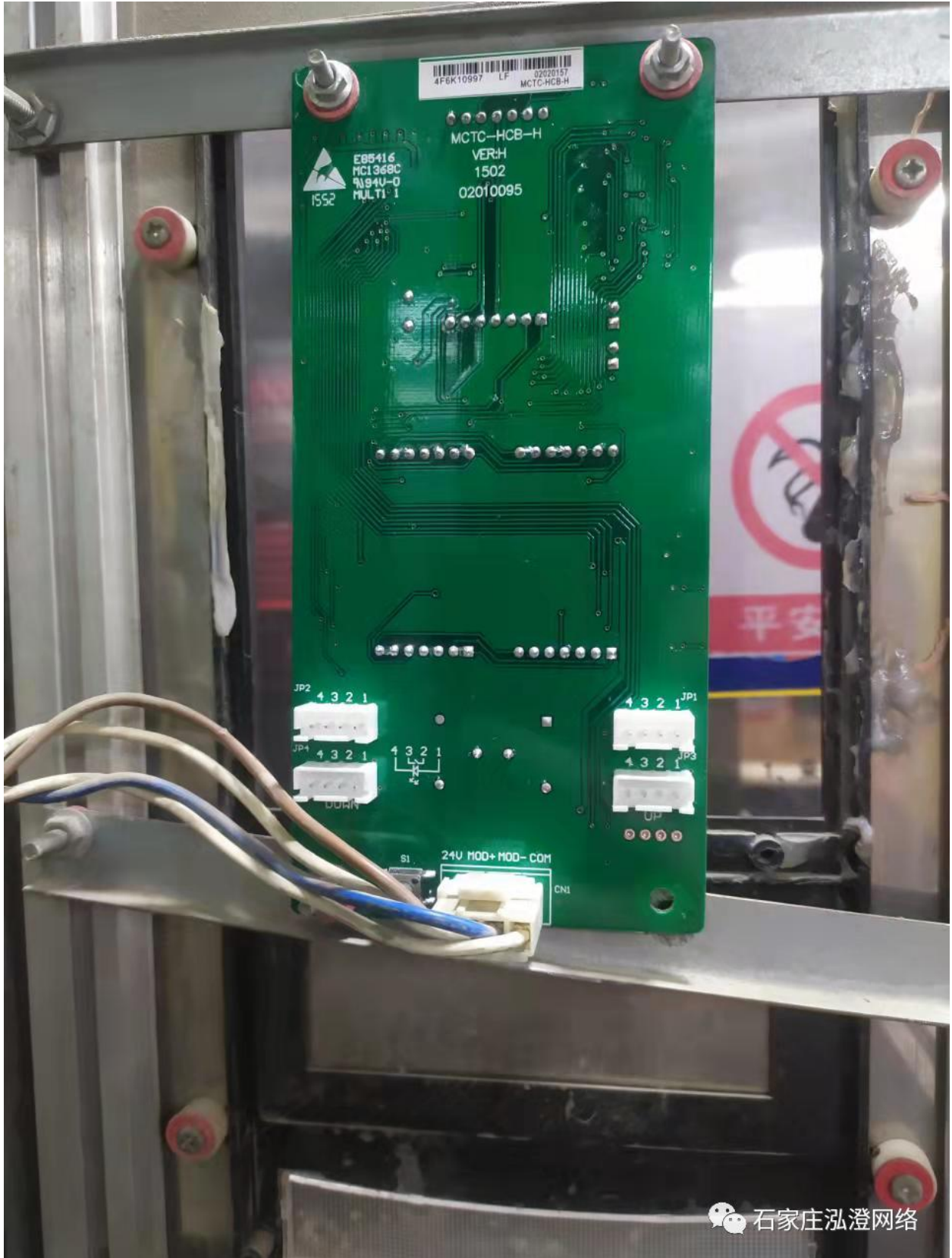
此电梯按钮为四线制，1脚为黑线，2脚为红线，3，4脚为黄线，3,4信号脚为信号通断，万用表测量两根黄线4脚为负极，3脚为信号正极





主板取电方式及位置：

主板取电从轿厢屏显上取电即可，普遍电梯显示屏都有 24V 电压，此电梯屏显为四线制，24V,MOD+.MOD-,COM,梯控主板取电正极接 24V，负极接 COM 即可（并接即可），MOD+,MOD-,两根线为屏显的信号线，如若梯控主板取电接到了信号线上会造成电梯报故障（超载，屏显不亮等）切勿不可接错。



按钮控制接线方式：

剪短信号线负极(4脚线)，用梯控主板的三线制排线来控制，（排线分别为白，黑，红）排线白线接剪短的信号负极的按钮端，黑线接指令板端，即可完成。

自动选层接线及需求：

红线并接到信号线的正极上，（3脚为正极，**并接不是剪短**），红线的接入则实现自动选层功能，（刷卡自动点亮该楼层，无需手动按），不接红线则无法实现自动选层。如现场电梯带有两个楼层及以上的负层且物业要求需要控制所有负层时，这种情况实现不了自动选层，根据现场情况决定。自动选层在写卡时最多只能写入两层。