



家的瞬息全宇宙

第一财经 | DT研究院 × 华为凌霄子母路由 Q6

2023家庭网络生活趋势报告

目录

数据说明 ————— 02

前言 ————— 03

PART 01

科技加持
家是瞬息多元的归属空间 ————— 04

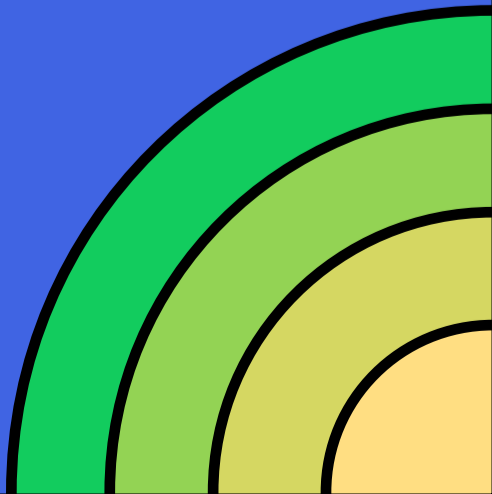
PART 02

与Wi-Fi相连
新型居家生活4大关键词 ————— 11

PART 03

“Wi-Fi焦虑”
当代人的隐性心病 ————— 20

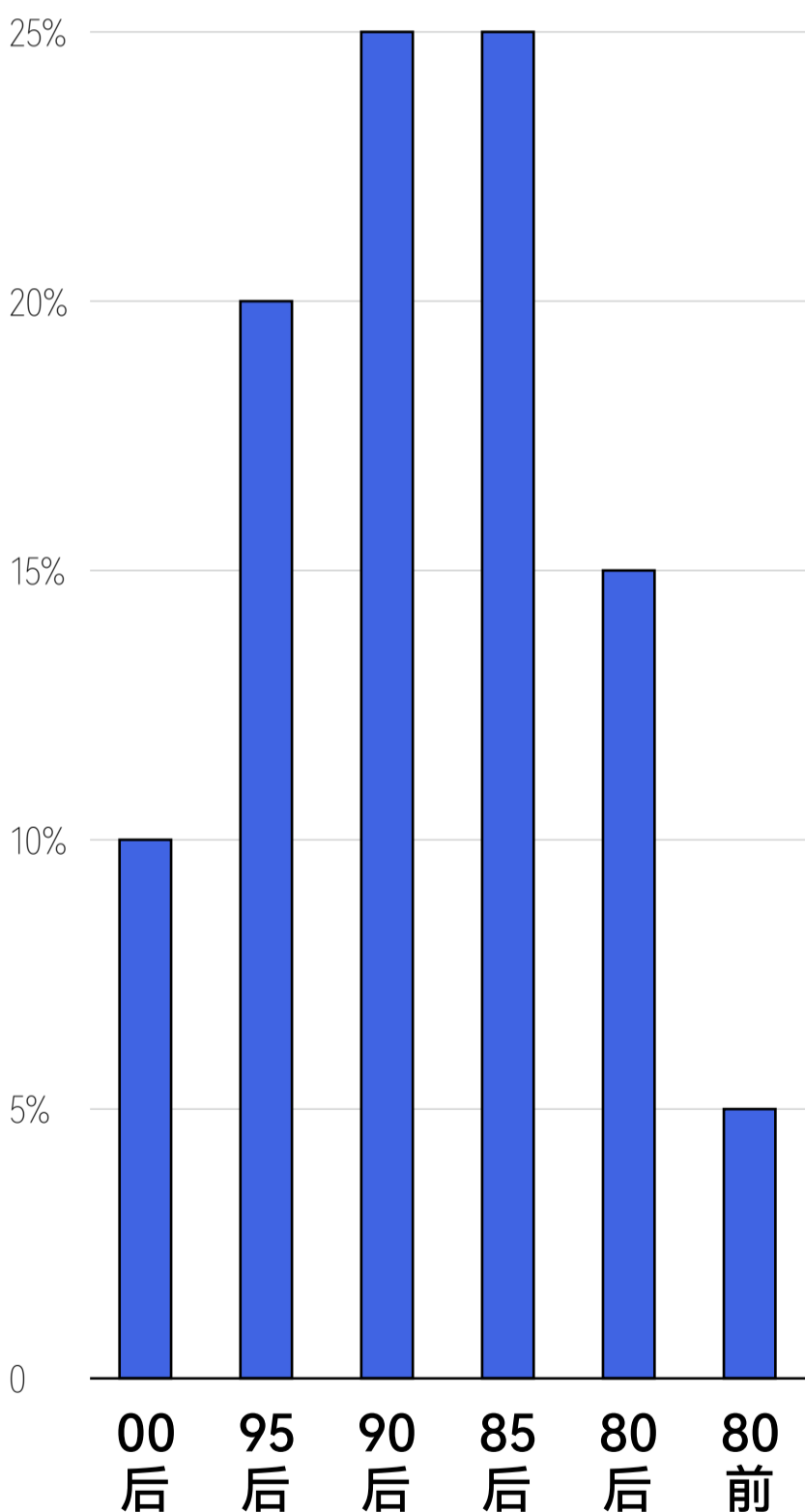
写在最后 ————— 34



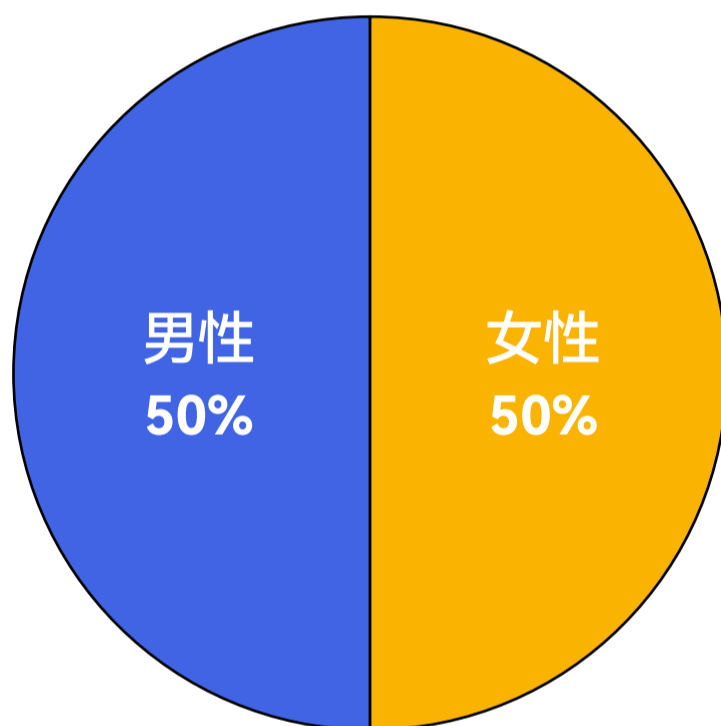
数据说明

为更好地了解消费者对家庭Wi-Fi网络的需求，第一财经 | DT研究院发起调研。调研统计截至2023年4月，共回收1200份有效问卷，调研人群画像如下：

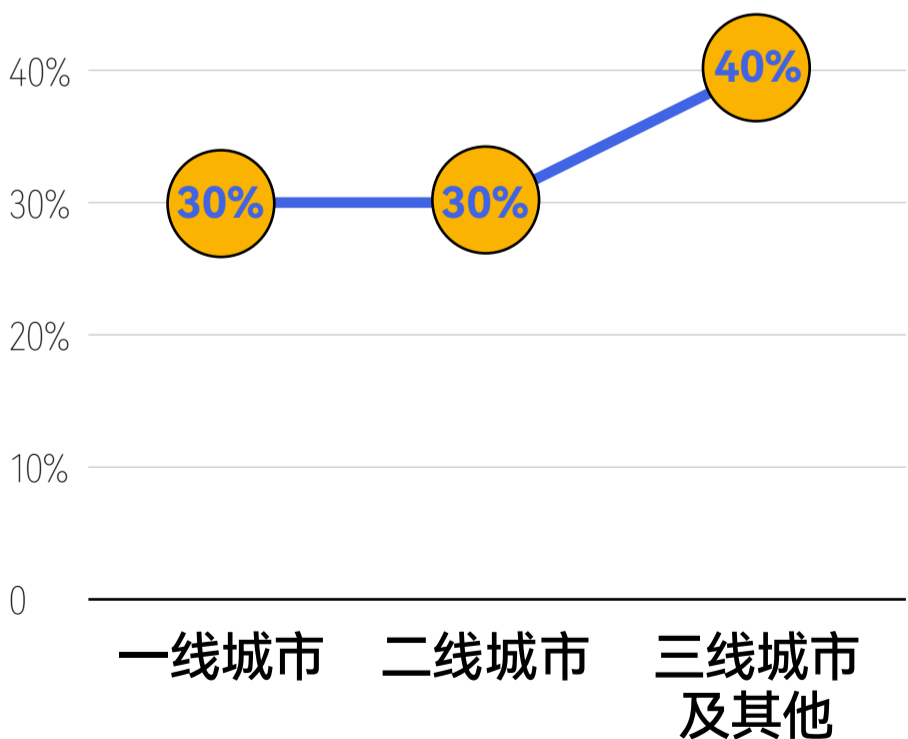
年龄



性别



城市



数据来源：DT研究院调研，有效样本1200份，统计时间截至2023年4月19日

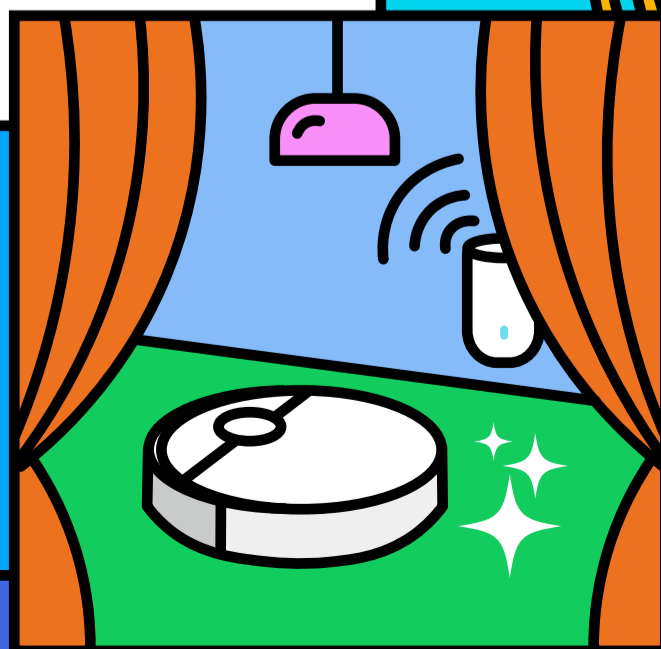
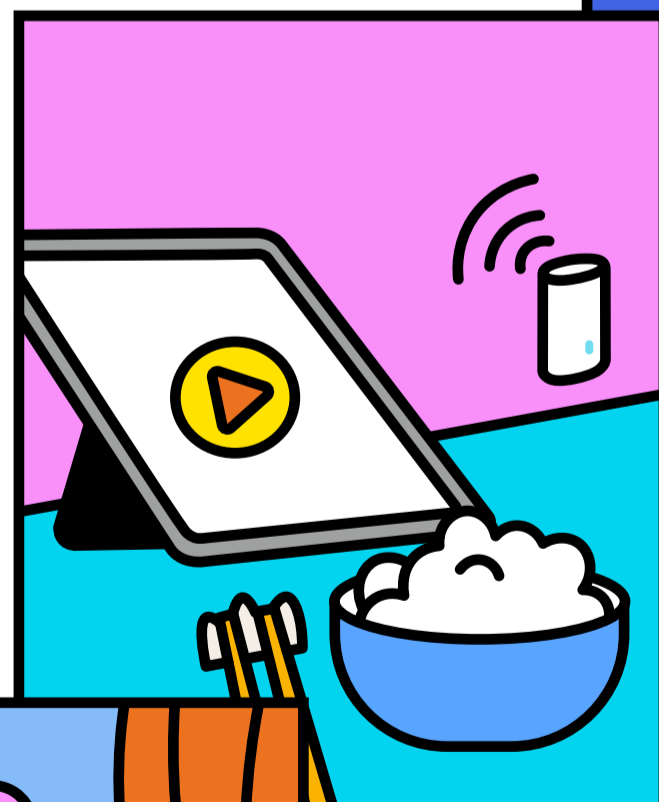
前言

现代人回家，人或许还没进门，但手机八成已经识别了自家路由器，从流量自动切到了Wi-Fi。

主打一个“人未到，Wi-Fi先连上”。

人们平时在家，Wi-Fi就像空气，存在感很低。但其实，从大件家电到掌中手机，没有一个环节离得开它。直到连网出了问题，才意识到Wi-Fi有多要紧，甚至有时候，我们会因此产生一种莫名的焦虑。

为了更深入理解“Wi-Fi”对年轻人的影响，第一财经 | DT研究院联合华为凌霄子母路由 Q6发布《家的瞬息全宇宙——2023家庭网络生活趋势报告》，希望通过探讨网络延展出的新型居家生活方式，走近新一代年轻人，了解他们的需求和期待，并帮助他们过上想要的生活。

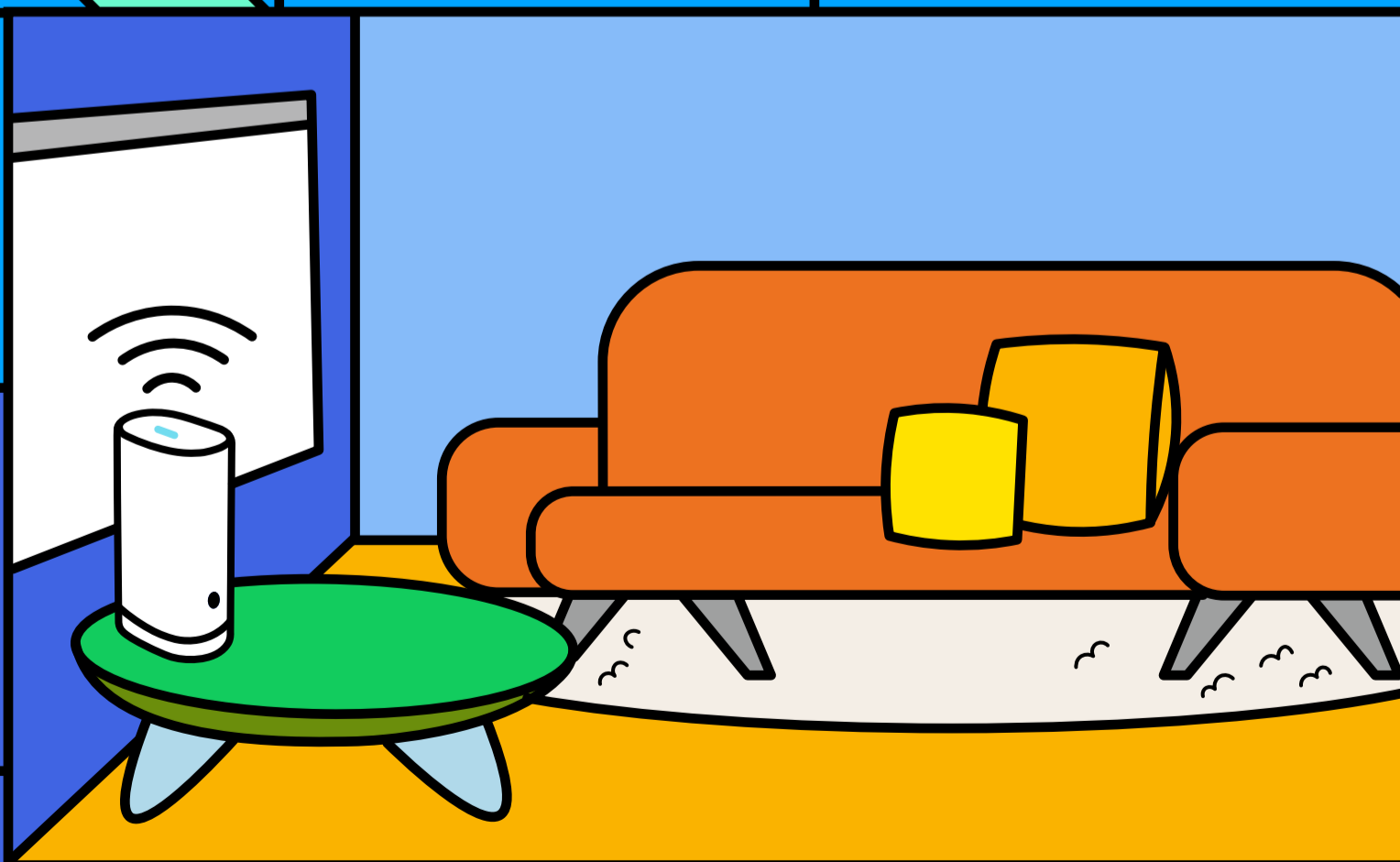


PART 01



科技加持

家是瞬息多元的归属空间



当代人对居家生活的新期待

万能小助手

服务于我, 不要束缚我

——80后女性 北京

符合我的审美、温暖舒适、收纳合理、智能便利

——95后女性 上海

灵魂寄居壳

家是我的寄居壳, 是我的战袍, 是我灵感闪现的源泉

——80后女性 天津

可以躺24个小时不起床, 不吃饭也不会被催, 可以在床上扭来扭去, 可以赤裸身体蹦蹦跳跳

——95后女性 江苏

回血大本营

一切都可以按照自己的想法存在的地方, 回血的地方

——95后女性 广州

游戏元宇宙

可以沉浸式打游戏的地方

——90后男性 浙江

私密后花园

隐私存储地, 给人以安全感和幸福感

——95后女性 云南

这颗地球上真正属于自己的私人空间

——00后男性 河北

“理想家”的AB面

A面 全能小宇宙

年轻人的理想家到底是什么样的？

DT研究院的调研显示，他们想要的很多，多到恨不得把全世界都打包装进自己的小家里：从标配的影音娱乐，到小众的园艺手工；从一个人工作学习，到一群人社交聚会……年轻人心中的理想家，是全能的专属空间。

在家里除了吃饭睡觉和办公，就是娱乐活动，看电视、玩游戏、养植物和看书。在家最爽的事就是睡到12点，拉上窗帘，关灯，打开我的rog电竞显示器和ps5，调整好升降桌的高度和躺椅的角度，开始玩新买的游戏。

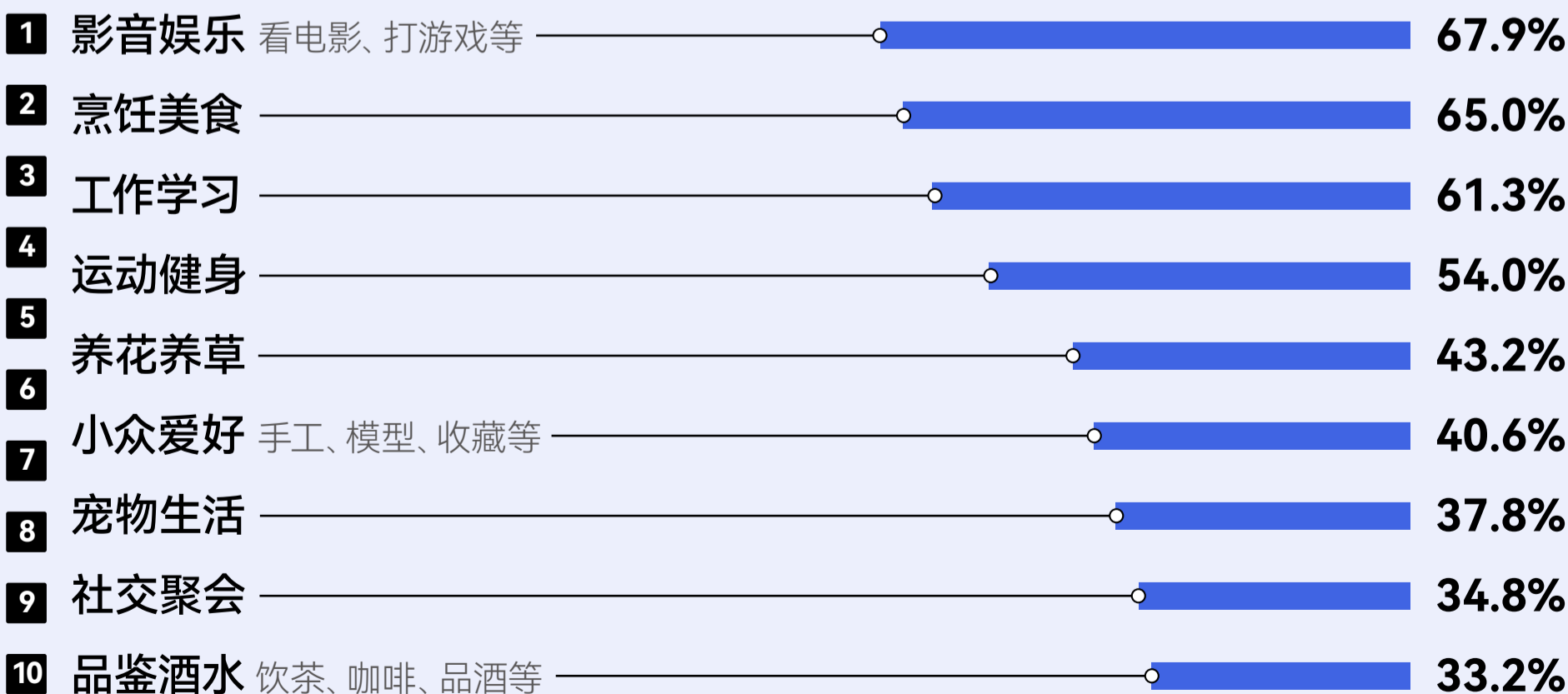
——95后男性 上海

你希望家为哪些活动创造空间？

DT研究院

活动及排名

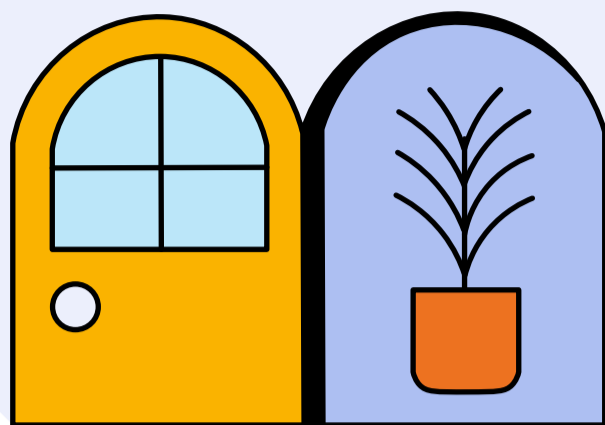
■ 选择该活动的人数比例



B面 精神桃花源

当代年轻人,可以在外“俯首做牛马”,但回家一定得“万事我最大”。

在小红书“居家生活”相关笔记中,“幸福感”“舒适”“享受”等治愈情绪的词高频出现。截至2023年4月26日,“沉浸式回家”话题在三个月内的阅读量接近8000万,其中净水器、洗地机、投影仪等电器和智能设备,已经成为年轻人提升居家幸福感的得力助手。



2022年小红书“家有桃花源”相关笔记数量同比上涨

196%



数据来源: DT研究院《2023小红书年度生活趋势》

小红书上“居家生活”相关笔记内容热门词

DT研究院



数据来源: 果集·千瓜数据, 统计时间为2023年1月19日至2023年4月18日

小红书上“沉浸式回家”相关笔记内容热门品类

DT研究院



数据来源: 果集·千瓜数据, 统计时间为2023年1月27日至2023年4月26日

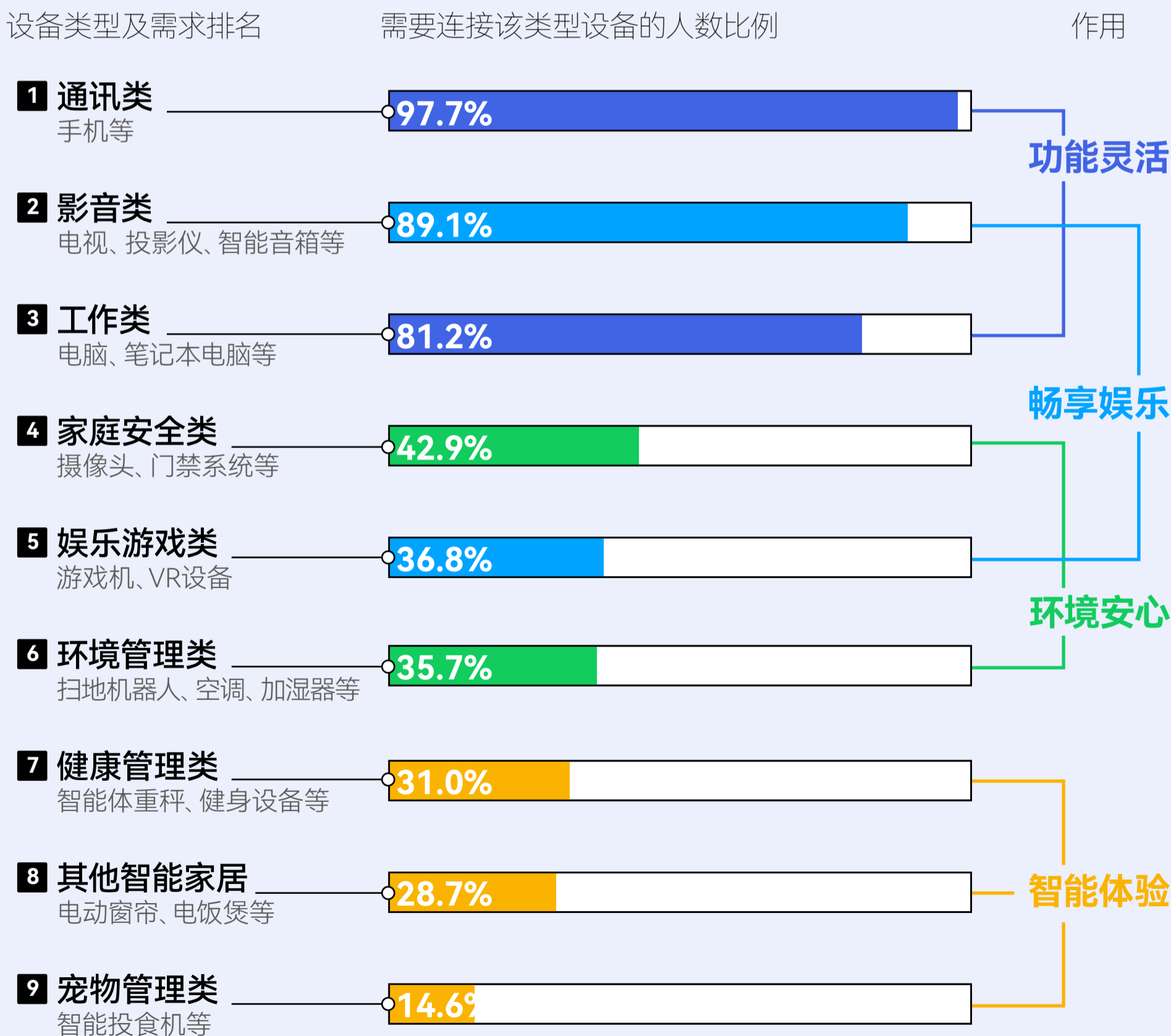
新型居家生活：科技加持，全面上线

当代人精心打造的家，要功能完备，也要放松疗愈。伴随物联网深入家庭，人们家中越来越多的上线设备，让居家生活进一步升级。

新型居家生活，讲究一个“宅而不孤”：人们通过家里大大小小接入网络的设备，既可以宅得其所，宅得其乐，也可以实时冲浪，和外界交流。无论是工作娱乐，还是环境管理，居家生活已经全面“上线”。

在你的家里，有哪些需要连接Wi-Fi网络的设备？

DT研究院



数据来源：DT研究院调研，有效样本1200份，统计时间截至2023年4月19日

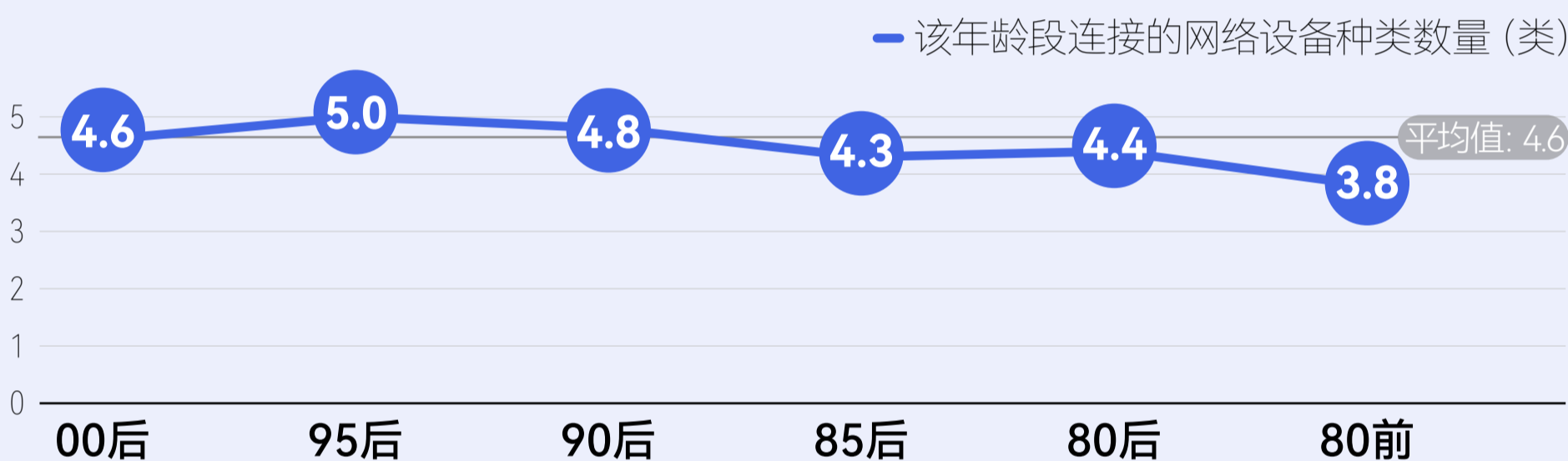
年轻人的家,“上线率”更高

年轻家庭的“上线率”更高。从设备类型数量来看,95后、90后的家中,平均有5类设备与网络相连。

其中,95后家中更常连接家庭安全和娱乐设备,占比分别达到61.3%、58.3%;90后则更享受全方位的智能生活,不论是环境管理、健康管理还是宠物、其他智能家居的连接比例都高于整体水平。

不同年龄人群家中连接网络设备的种类数量

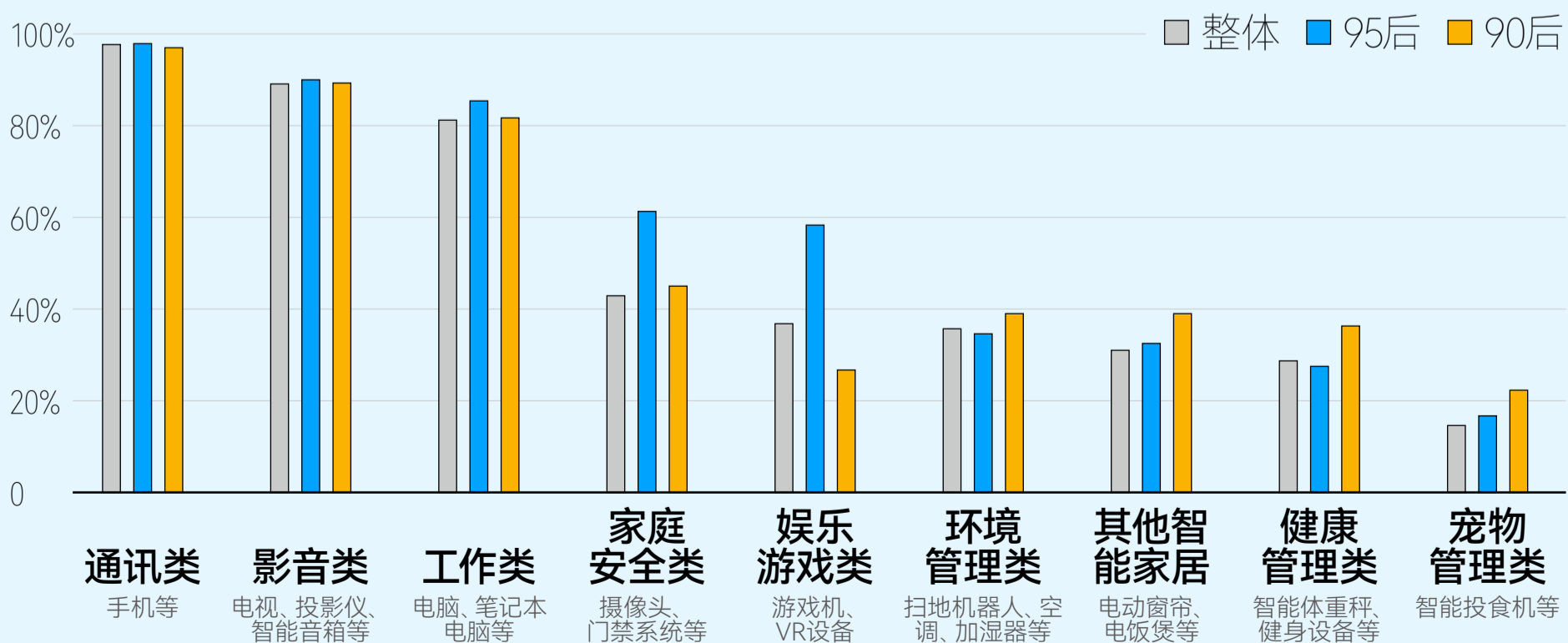
DT研究院



数据来源: DT研究院调研,有效样本1200份,统计时间截至2023年4月19日

95后、90后家中更多连接什么网络设备?

DT研究院



数据来源: DT研究院调研,有效样本1200份,统计时间截至2023年4月19日

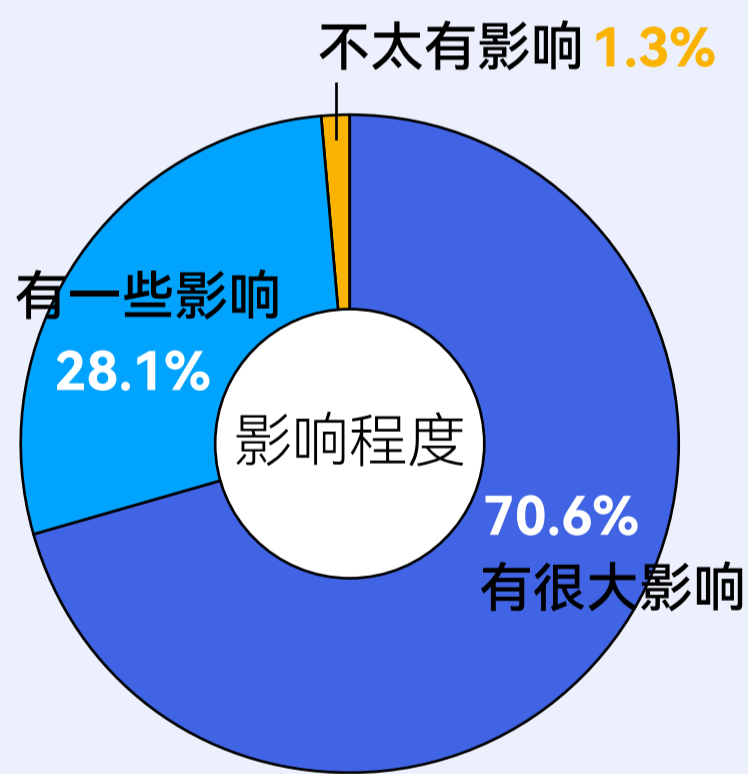
新型居家生活的必需品: 高质量网络

家庭生活全面上线, 与生活品质息息相关的家庭Wi-Fi网络, 变成居家生活的必需品。7成人认为Wi-Fi网络质量对家庭生活质量有很大影响, 只有1.3%的受访者认为其对家庭生活不太有影响。

Wi-Fi网络对家庭娱乐、工作学习影响最大。好的Wi-Fi网络还可以增进家庭成员之间的互动, 提高生活的便利与舒适度。

在你看来, 家庭Wi-Fi网络对家庭生活质量有影响吗? DT研究院

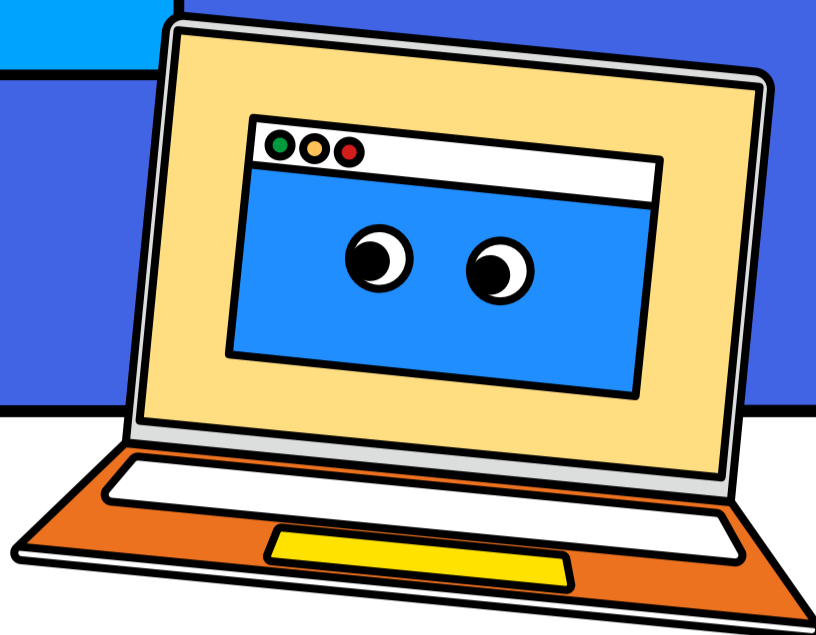
家庭Wi-Fi网络对家庭生活的影响主要体现在哪些方面? DT研究院



选择该影响方面的人数比例



PART 02



与Wi-Fi相连 新型居家生活4大关键词



关键词一 包罗万象

正如当代人戏说，夏日必备：Wi-Fi、空调和西瓜，冬日必备：Wi-Fi、空调和暖手宝。Wi-Fi正在支撑多元的家庭生活：人们认为家庭Wi-Fi让居家娱乐选择更丰富（82%），工作学习更加高效（81%），同时也让社交互动更便捷（79%）。

倍速依赖

本届年轻人“看什么都忍不住倍速，2倍速电子榨菜才下饭！”

零距离吃瓜

“每每天降大瓜，都在冲浪第一线，一定要吃到最新鲜的瓜！”

间歇性厨神

“偶尔想吃点好的，就会打开短视频，做点‘老公叫我去摆摊’‘把隔壁小孩都馋哭了’的快手菜。”

“云”游四海

云旅游兴起，时间和钱包不允许飞的那些里程，年轻人会在互联网走完。

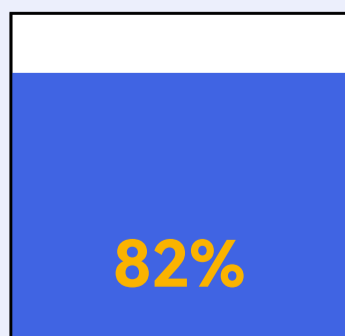
远程社畜

当代人在家干的活不是家务，是工作。线上会议、协作文档，家早就变成办公第二空间。

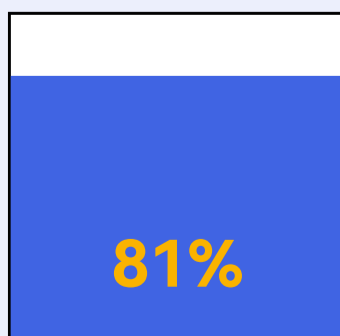
家庭Wi-Fi在家庭生活中最主要的意义

DT研究院

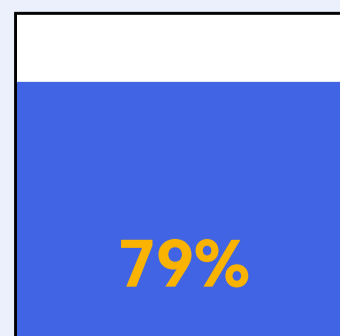
TOP1
娱乐选择更丰富



TOP2
工作/学习更高效



TOP3
社交互动更便捷



在看视频/直播、远程工作、在线学习、上网冲浪和打游戏这5大生活场景中，超过6成的人认为Wi-Fi网络运行质量很重要。

大到远程面试、直播会议，小到每年购物节下单、每日“电子榨菜”下饭，当代人的生活幸福感，成败在此一网。Wi-Fi脱节的居家生活像是填了十斤混凝土，停滞在一个尴尬的地带，无法流动。

知乎上，“网速快是什么体验？”的回答

“

双十一购物车里的13件优衣库，全都抢到了

游戏玩腻直接删，想玩的时候吃个早餐的功夫就能把50G的游戏下回来

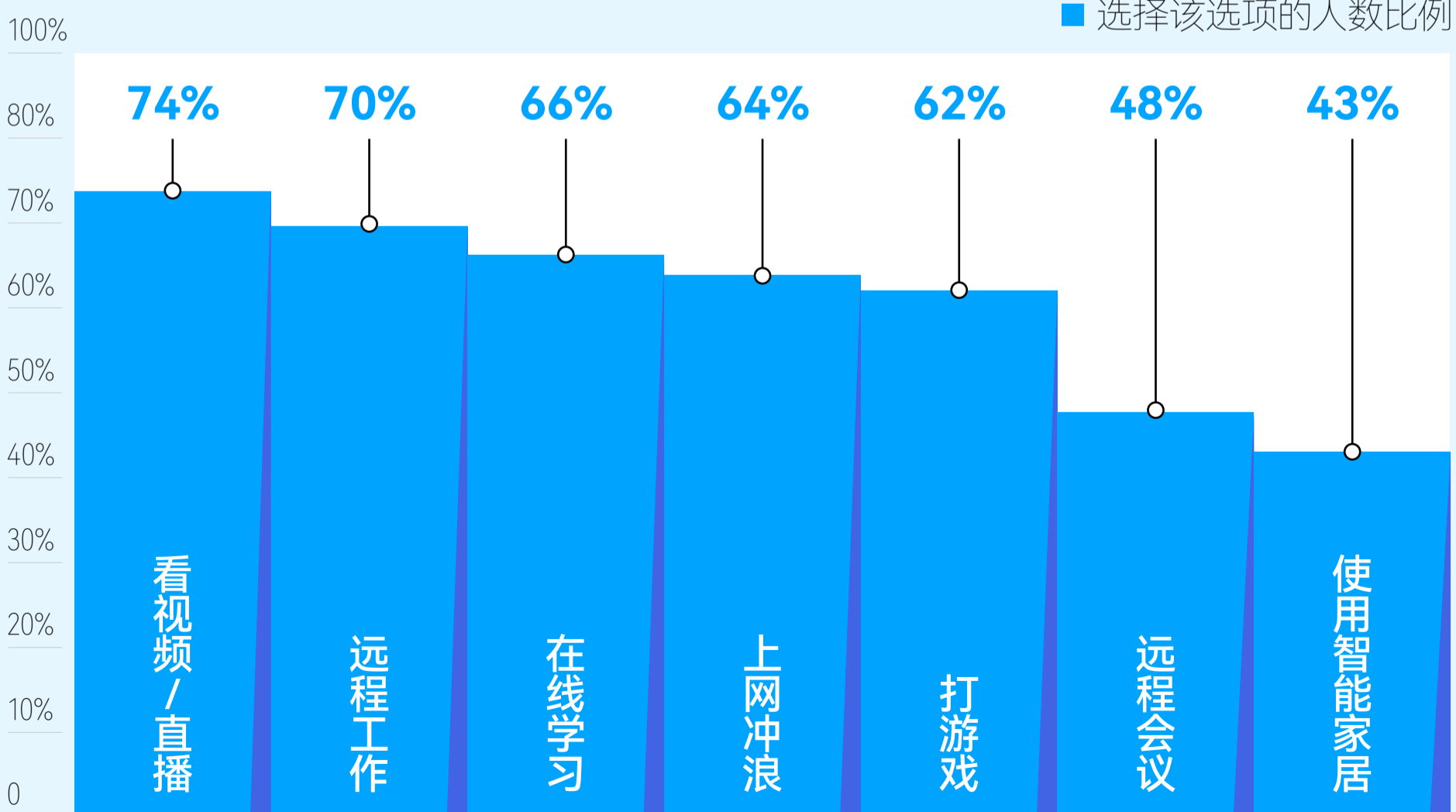
所见即所得

”

信息来源：知乎，DT研究院整理

在哪些家庭生活场景中，Wi-Fi网络的运行质量对你来说很重要？

DT研究院



数据来源：DT研究院调研，有效样本1200份，统计时间截至2023年4月19日

关键词二 极致体验

线上生活要全面沉浸，丝滑体验尤其重要。在使用影音类设备时，大家最在意家庭Wi-Fi网络的连接质量。

随着4K (2160P) 影音大行其道，1080P都变得稍显陈旧。追求最极致体验的年轻人，入手高清设备，找高清内容，自然就需要一个能托举这一切的靠谱Wi-Fi，才能真正完成他们所追求的感官体验。

高清“病”

1080P

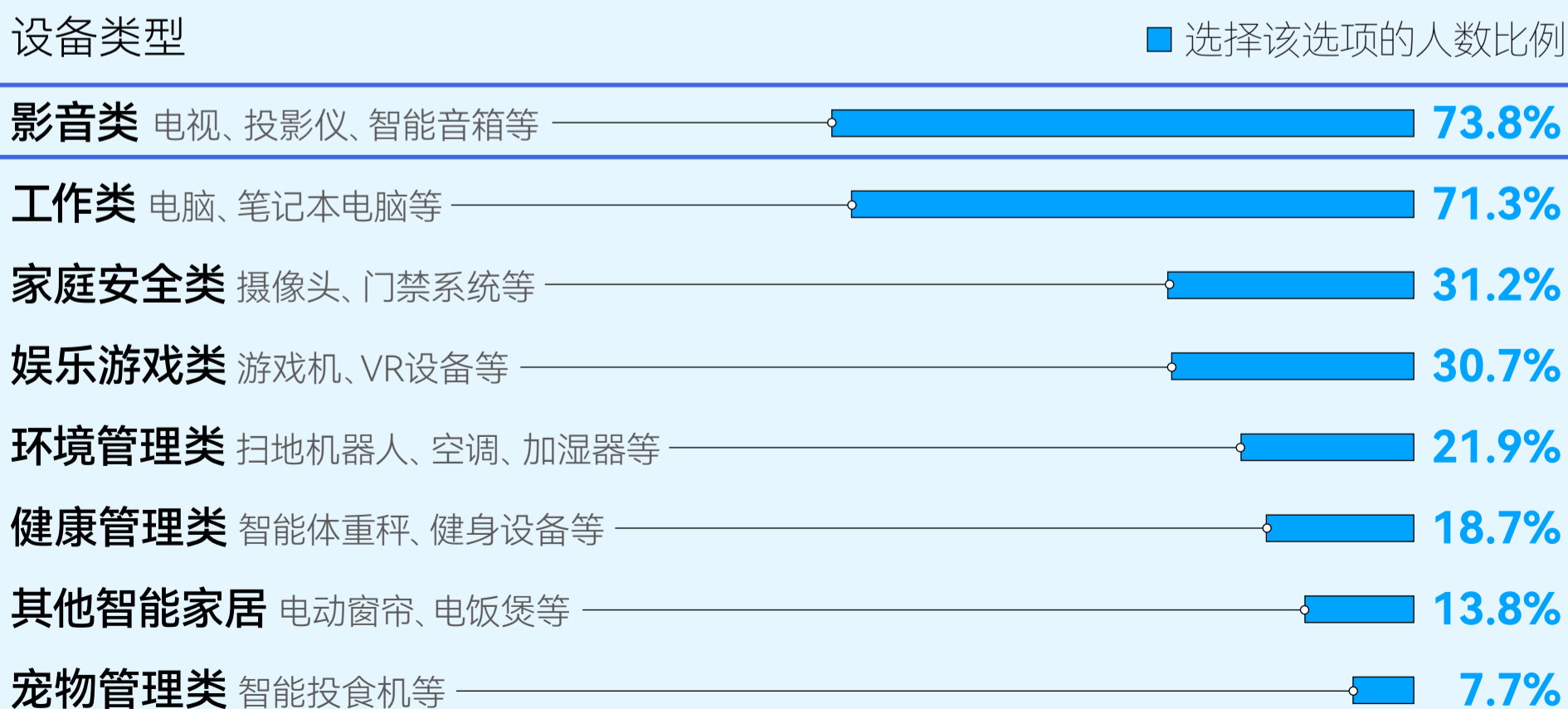
患者发言：“剧看到一半网卡的话，我宁愿等进度条缓存也不会调清晰度。不然总感觉像是消费降级。”

——95后男性 重庆

典型症状：720P是底线，观看任何低于此清晰度的视频会导致全身不适，情节严重者或只能接受1080P起步的影音画质

在哪些家庭生活场景中，Wi-Fi网络的运行质量对你来说很重要？

DT研究院



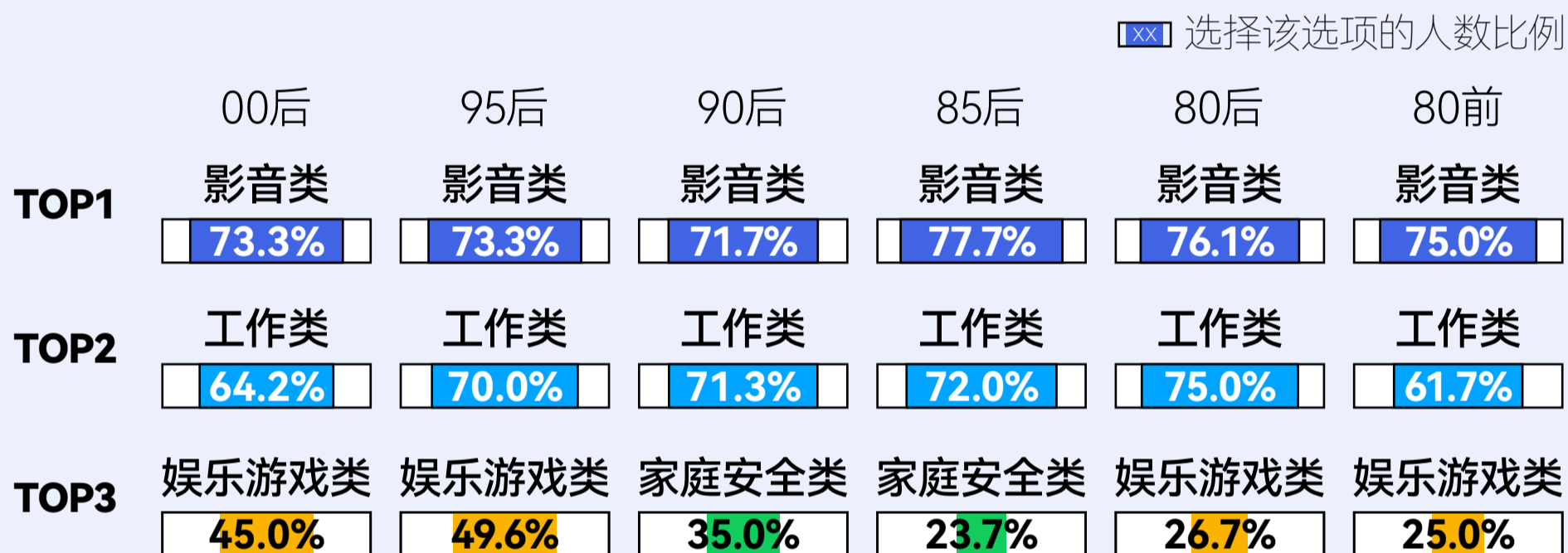
数据来源：DT研究院调研，有效样本1200份，统计时间截至2023年4月19日

95后、00后更在意连接娱乐设备的网络质量。年纪越小，其它顾虑越少，可以心无旁骛投入娱乐的时间就越多，也就越在意娱乐体验的质量高低，而Wi-Fi网络是决定性的一环。

95后、00后也更在意打游戏时的网络质量，更想沉浸娱乐。游戏世界可信度，不只需要游戏本身设计足够精巧，游戏玩家足够投入，更需要Wi-Fi网络的足够给力。

不同人群使用时最在意家庭Wi-Fi网络质量的设备TOP3

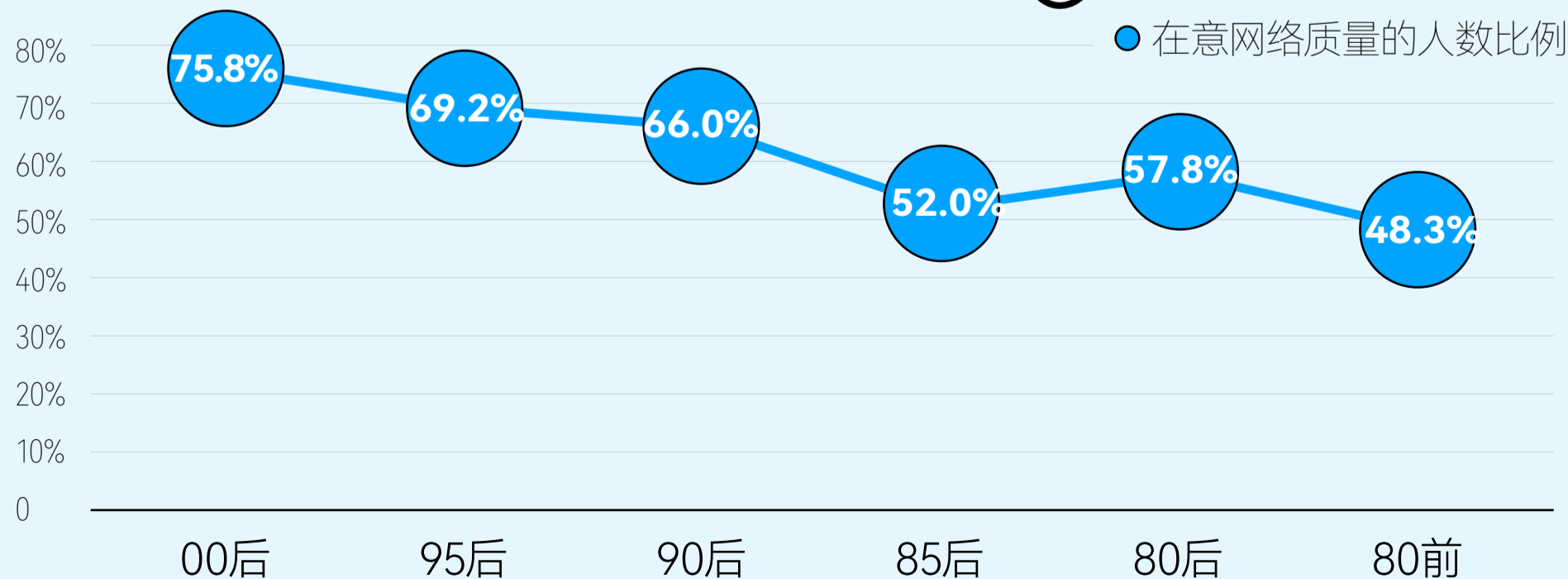
DT研究院



数据来源: DT研究院调研, 有效样本1200份, 统计时间截至2023年4月19日

不同年龄人群打游戏时在意网络质量的比

DT研究院



数据来源: DT研究院调研, 有效样本1200份, 统计时间截至2023年4月19日

关键词三 随时随地

居家生活的全面线上化，也反映在实体空间：家里的每个角落，都要有最好的Wi-Fi信号。

卧室和客厅是娱乐、工作、学习、社交活动的主要场所，人们对这两个空间的Wi-Fi网络质量要求也最高。

设备是活的，房间是死的。任何可能有设备进入的区域，即使储物间，都有Wi-Fi需求。



人体信号探测仪

目击者证词：“侄子暑假来我家住，老喜欢蹲在角落里玩手机。他说因为路由器在角落，信号最好，打游戏不容易掉线……”

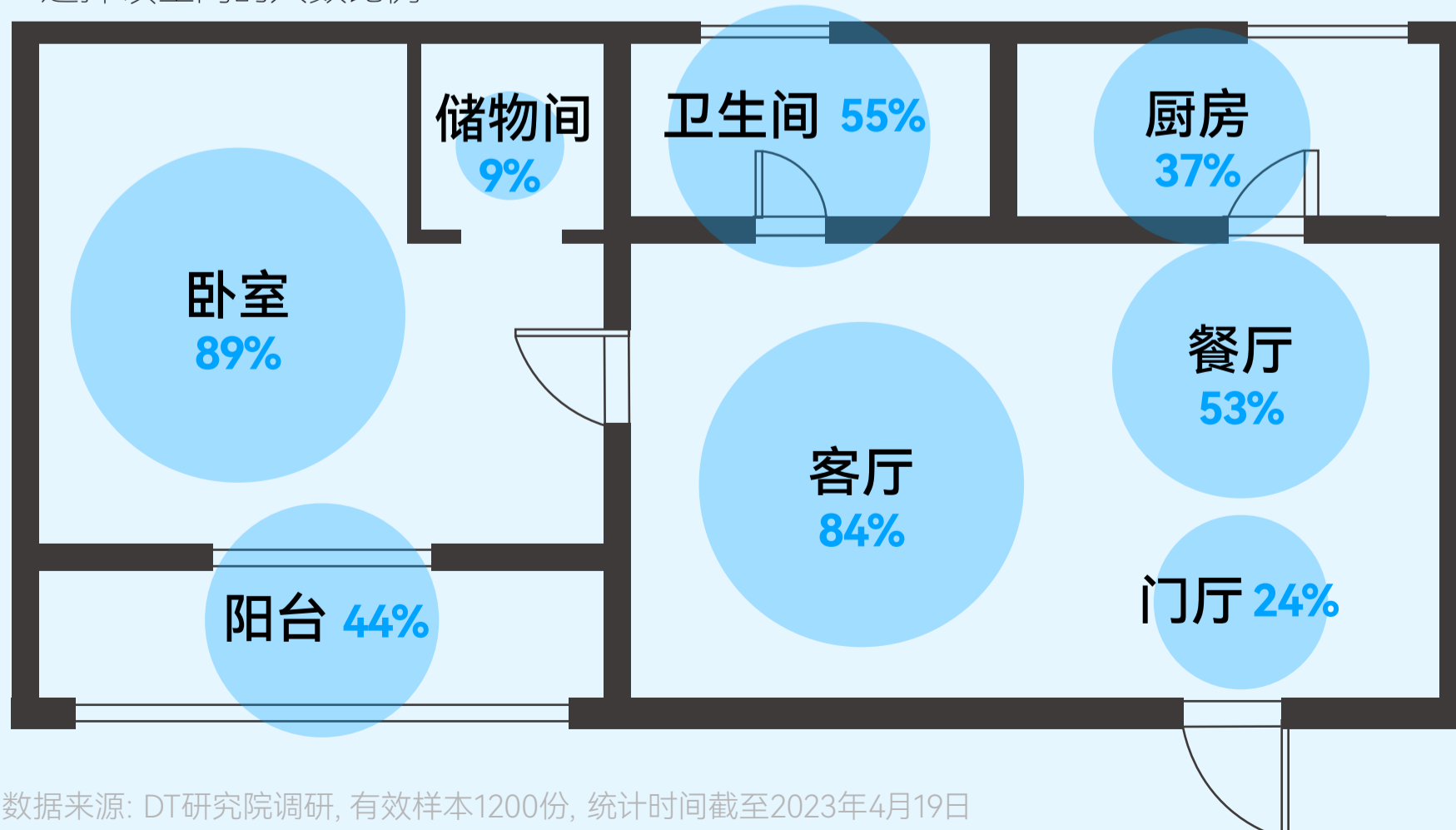
——85后女性 杭州

设备特征：对路由器及网络信号强度高度敏感，出没地点取决于路由器摆放位置

人们对家里哪些空间的Wi-Fi网络质量有要求？

DT研究院

● 选择该空间的人数比例

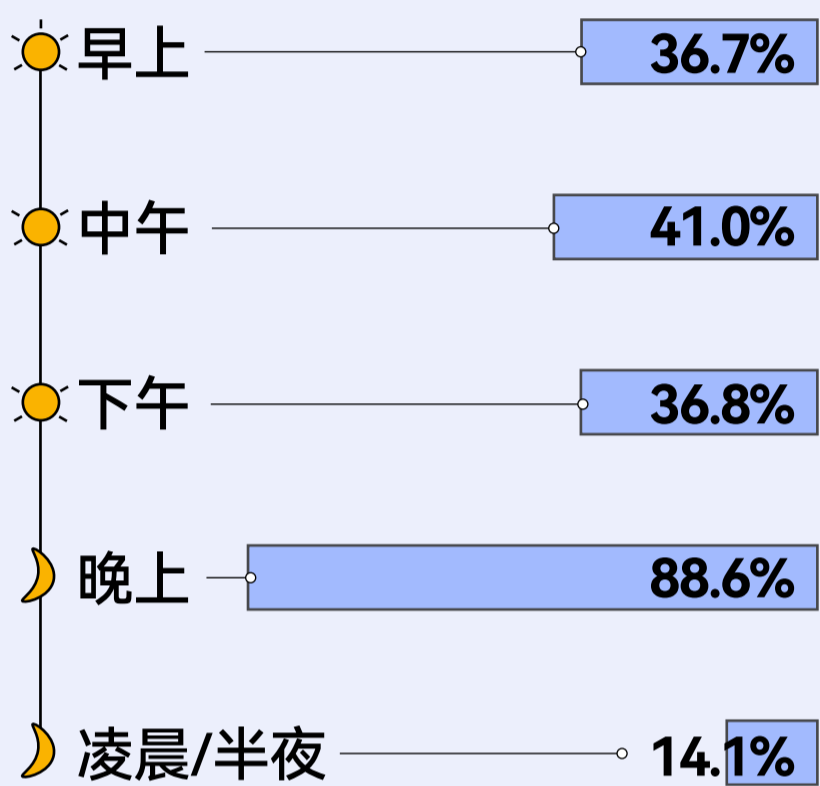


数据来源: DT研究院调研, 有效样本1200份, 统计时间截至2023年4月19日

哪些时间段, 人们更关注家里的Wi-Fi网络质量?

DT研究院

■ 关注该时间段网络质量的人数比例



数据来源: DT研究院调研, 有效样本1200份, 统计时间截至2023年4月19日

每个时段, 都有人对Wi-Fi有需求。

晚上是大家最关注家中Wi-Fi网络质量的时间段, 晚间打工人批量归巢, Wi-Fi必然最忙。但中午、下午和早上, 也有4成左右的人关注家中Wi-Fi网络质量, 不论时间段, 有人的地方就有联网需要。

即便凌晨和半夜, 也有14.1%的人希望家中网络畅通。设备或许不一定能连轴转, 但Wi-Fi不可以睡觉, 无时无刻都要连接上线。

全天候千里眼



超能力自白: “家里装了智能门铃, 白天不在家, 门铃响手机就会弹出推送, 我就看看有谁敲门, 快递还是居委会; 早上起来也会看看凌晨家门口是不是有异常动静。”

——95后女性 上海

特异功能: 任何时间, 任何地点, 家里有我的“第三只眼”

关键词四 应联尽联

现代家庭，全员冲浪是常态。就算家里只有一个人，N台设备同时联网也不奇怪。7成人家中经常会出现多成员或多设备联网的情况。

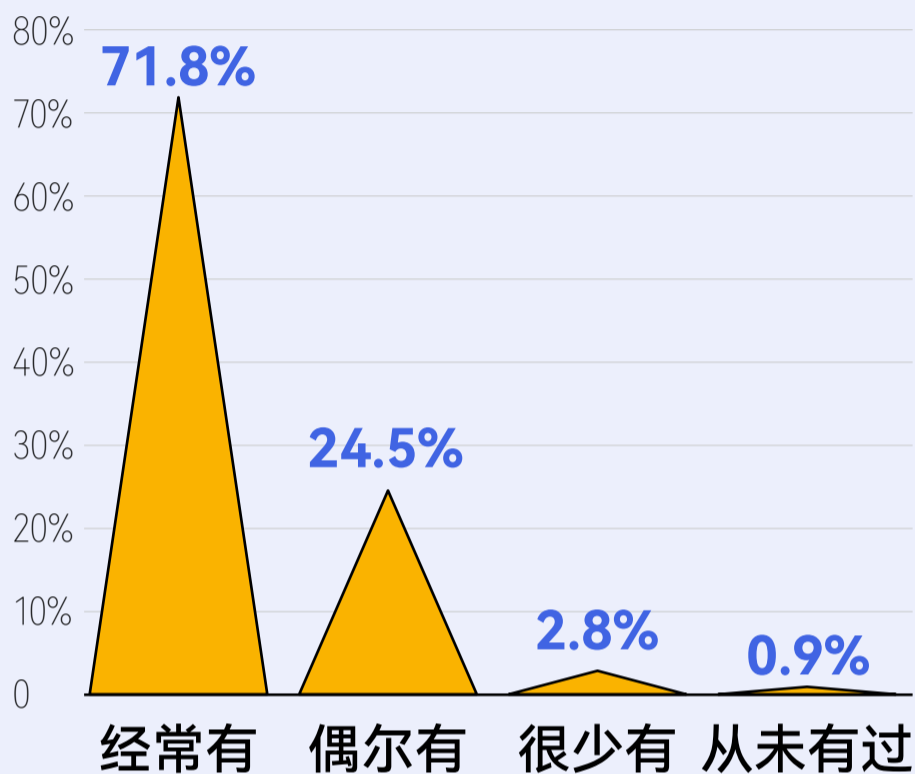
这时如果网不行，就会出现当代“孔融”让网：女儿上网课？那老爸先暂停炒股；室友要开线上会议？那我先退游戏……

痛苦的“省流”并非长久之计。高质量的Wi-Fi，才能从根源上解决烦恼。

人们家庭生活中，多个成员或设备同时使用Wi-Fi网络的情况

DT研究院

▲ 多成员/多设备使用网络的频率比例

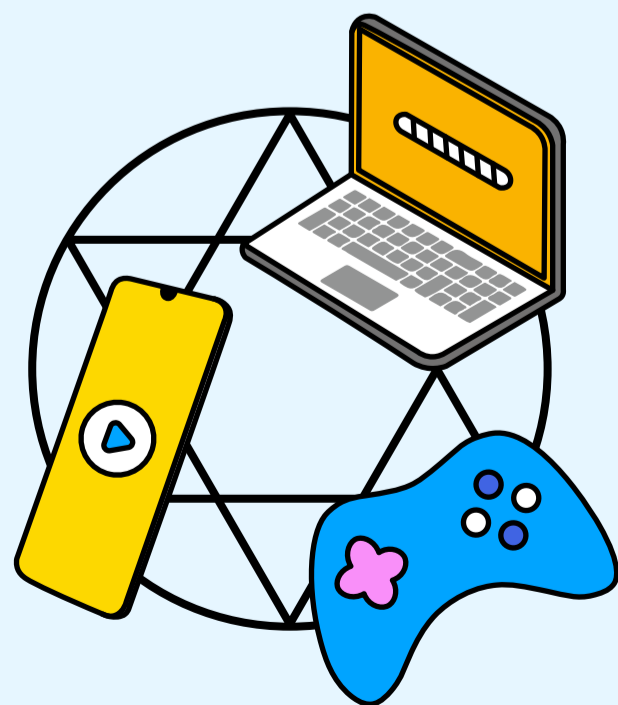
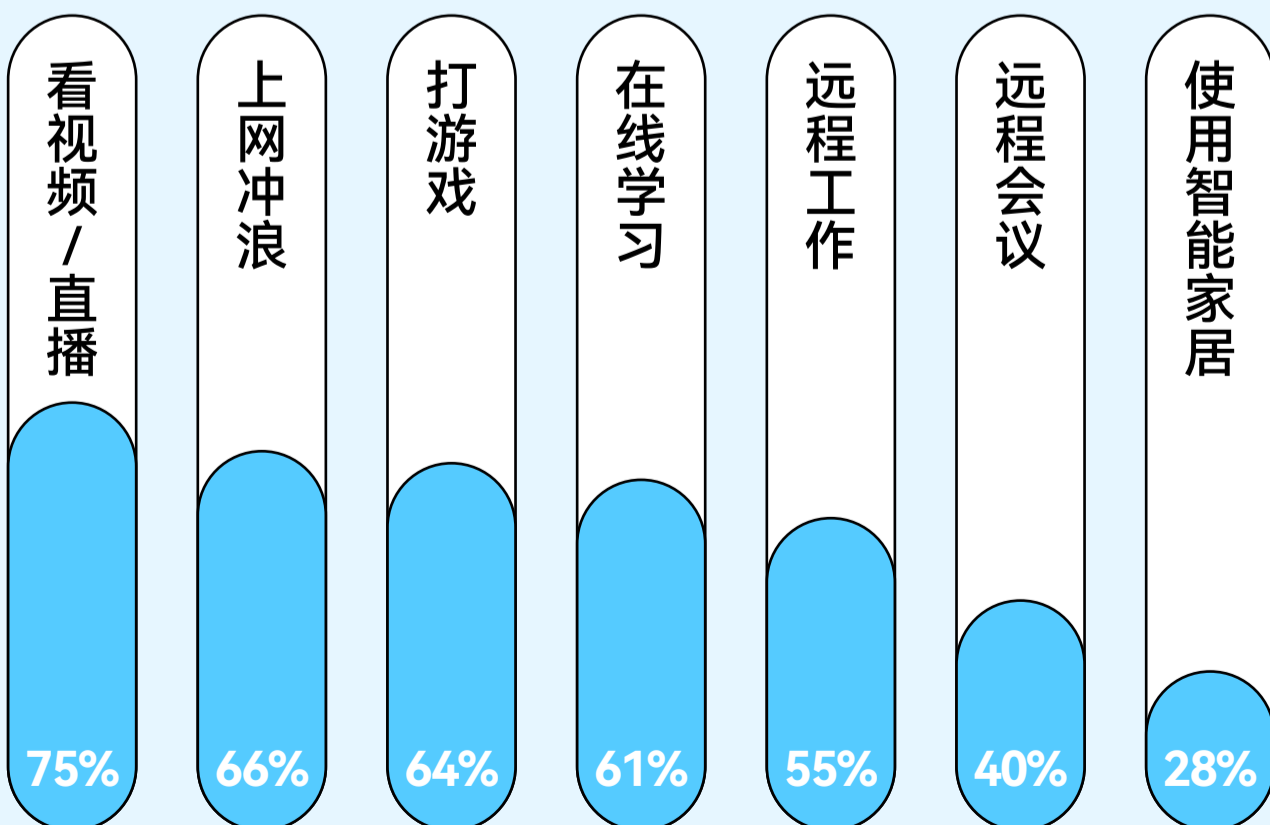


数据来源：DT研究院调研，有效样本1200份，统计时间截至2023年4月19日

在多个成员同时使用Wi-Fi网络的家庭生活时刻，大家一般使用Wi-Fi网络来干嘛？

DT研究院

● 选择该选项的人数比例



数据来源：DT研究院调研，有效样本1200份，统计时间截至2023年4月19日

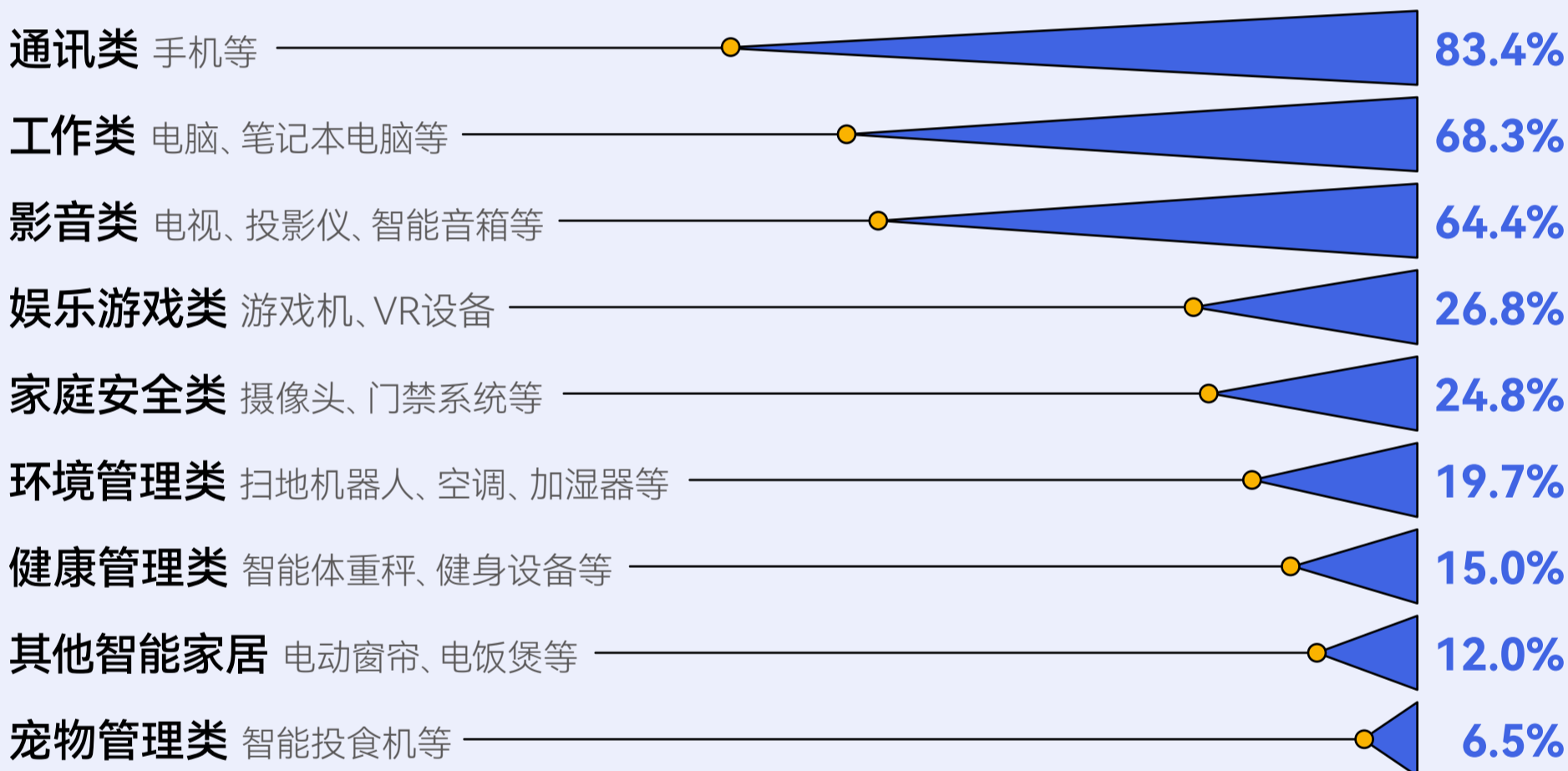
通讯、工作、影音类设备，最常同时联网。毕竟如今，一心八百用都正常，同时在群聊刷存在感、回复工作简讯、刷短视频推荐的程度，只是基操而已。

而且，家里的房间越多，多设备同时联网的情况也更容易出现。在4个房间的家庭，平均每户会有3.8类同时连Wi-Fi的设备。

家里多人共享网络时，都连接哪些设备？

DT研究院

▲ 选择该设备的人数比例

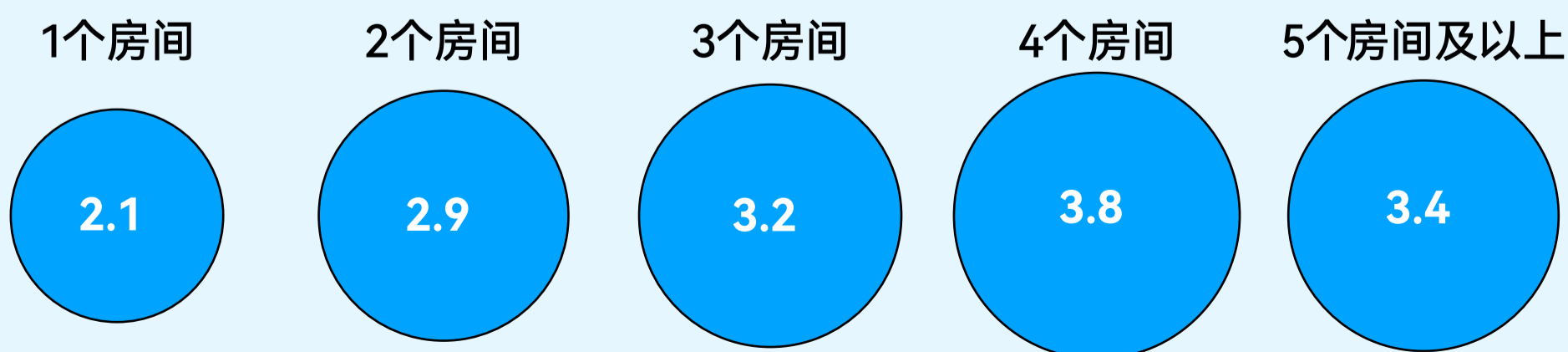


数据来源: DT研究院调研, 有效样本1200份, 统计时间截至2023年4月19日

家里房间数量越多，连接设备类型数量有什么变化？

DT研究院

● 连接设备类型的数量 (类)



数据来源: DT研究院调研, 有效样本1200份, 统计时间截至2023年4月19日

PART 03

“Wi-Fi焦虑” 当代人的隐性心病



家庭Wi-Fi追求高质量 但总是不断有小毛病

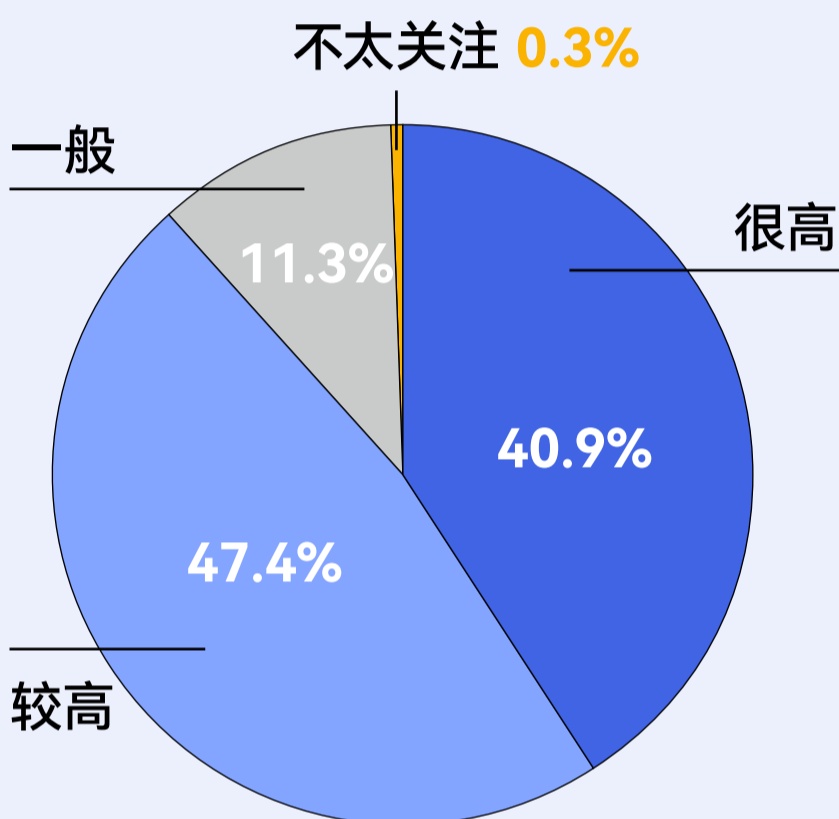
家里Wi-Fi一旦出问题，生活就不那么畅快。高质量Wi-Fi的需求自然水涨船高：88.3%的受访者对Wi-Fi有很高或较高的要求。毕竟Wi-Fi不给力，生活处处是阻碍：追不动剧、开不了会，甚至在家刷手机还得用流量……

不过家里的Wi-Fi似乎小毛病总是不断。卡顿、不稳定、信号弱和Wi-Fi死角，都是大家常遭遇的问题。

当代人即使一生好强，也没有几个经得起网卡的摧残。

你对家庭Wi-Fi网络要求高吗？

DT研究院



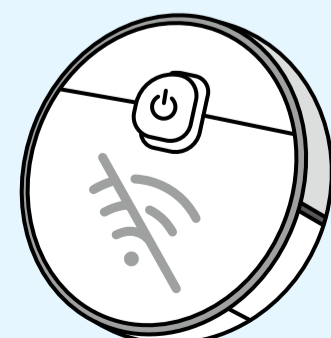
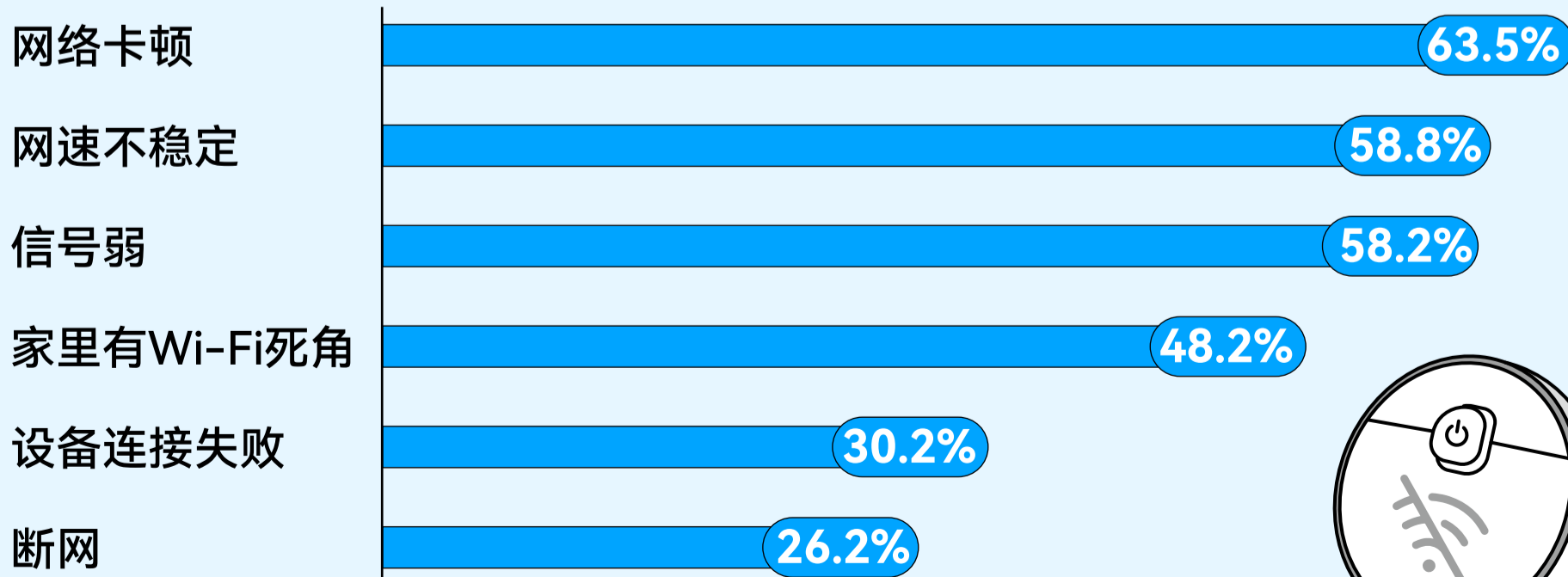
数据来源：DT研究院调研，有效样本1200份，统计时间截至2023年4月19日

在家庭生活中，你最常遭遇以下哪些Wi-Fi网络问题？

DT研究院

网络问题

选择该选项的人数比例



数据来源：DT研究院调研，有效样本1200份，统计时间截至2023年4月19日

当代人的新“通病”： 99%的人有过“Wi-Fi焦虑”

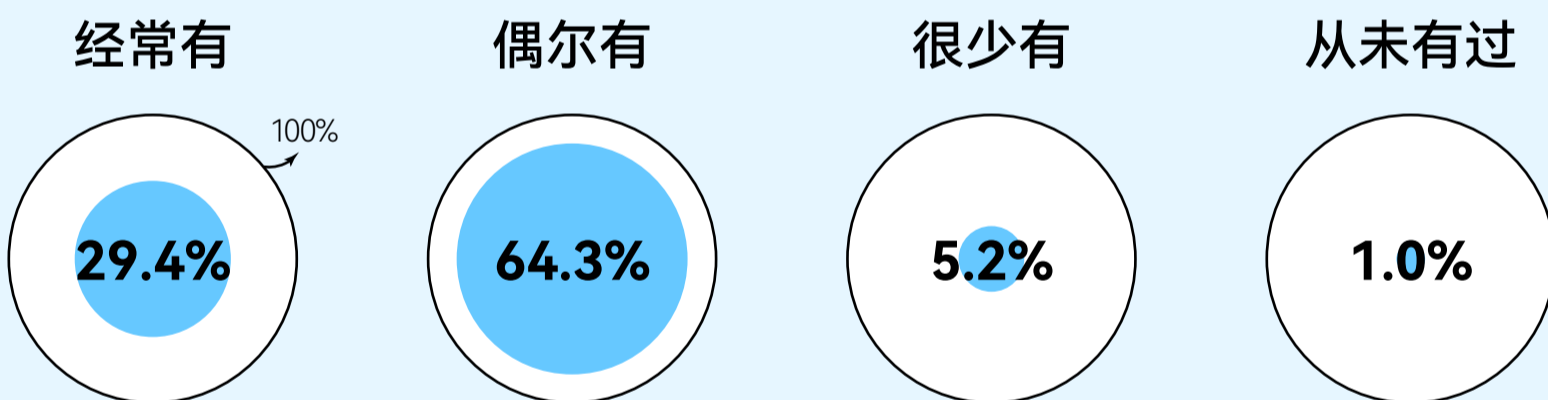
无Wi-Fi, 不生活——随着Wi-Fi在居家生活中变得越来越重要, 对于Wi-Fi间歇性不给力、临时出bug等问题的担忧, 也日渐增长。这种被称为“Wi-Fi焦虑”的情绪, 有99%的人都经历过。超过1/4的人甚至常常感到焦虑。

工作效率降低、信息传递受阻、影音娱乐体验受影响, 是Wi-Fi焦虑最常见的原因。

你是否有过因为Wi-Fi信号或网络速度不佳而感到焦虑或不安的时刻?

DT研究院

● 选择该选项的人数比例



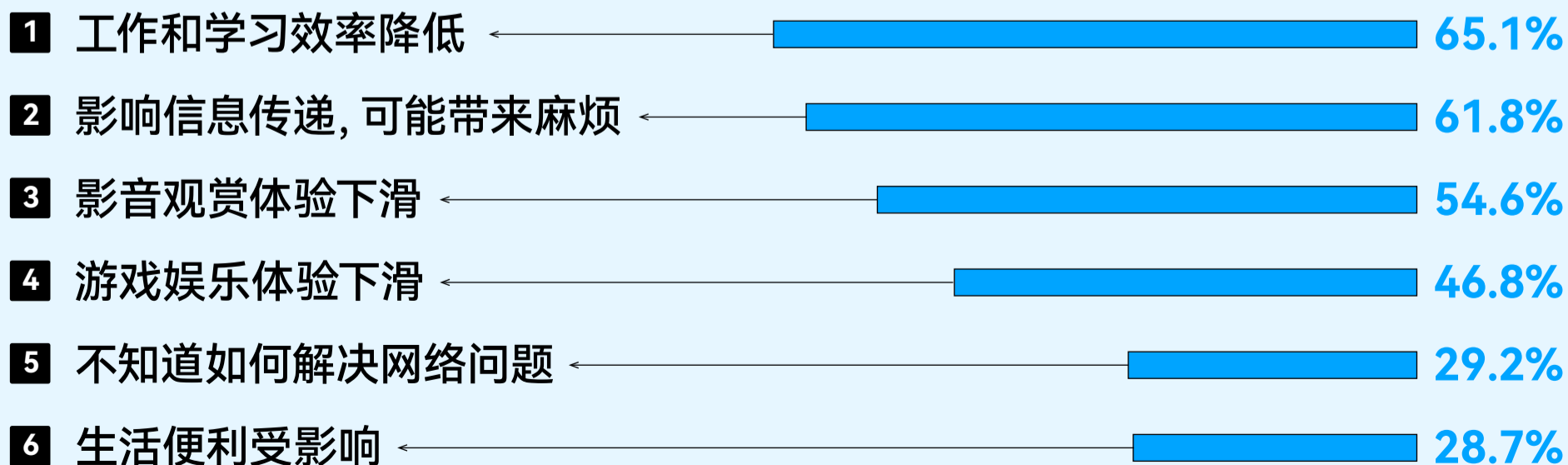
数据来源: DT研究院调研, 有效样本1200份, 统计时间截至2023年4月19日

人们感到Wi-Fi焦虑的主要原因是?

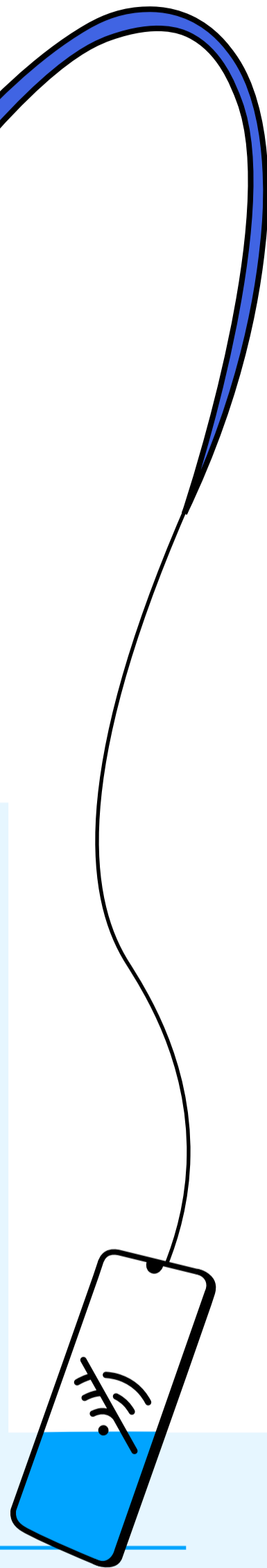
DT研究院

主要原因及排名

选择该选项的人数比例



数据来源: DT研究院调研, 有效样本1200份, 统计时间截至2023年4月19日



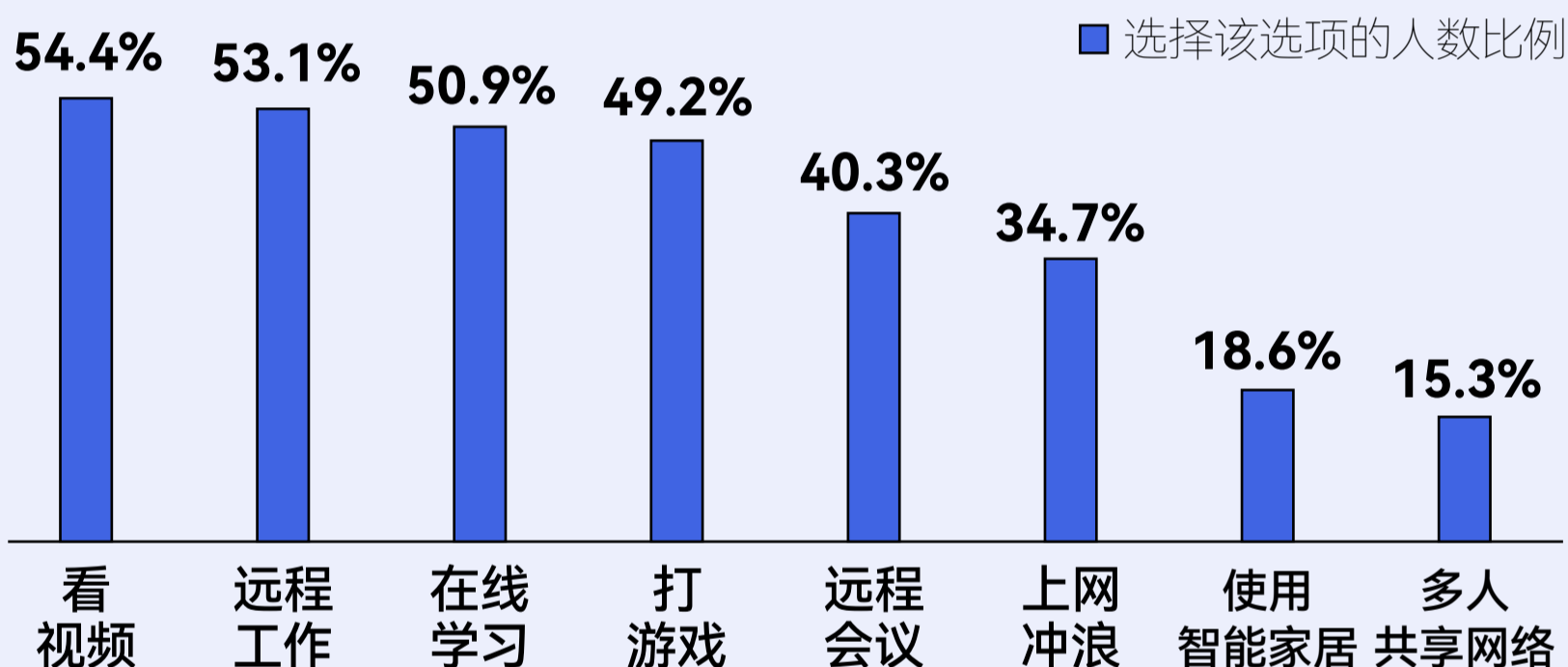
“Wi-Fi焦虑”的三大场景： 观看视频、远程工作、在线学习

Wi-Fi焦虑场景主要集中在刷视频 (54.4%)、远程工作 (53.1%) 以及在线学习 (50.9%)。

工作和学习虽然重要,但在年轻人心里都比不上看视频的分量。

哪些家庭场景中, Wi-Fi问题会容易使人感到焦虑?

DT研究院



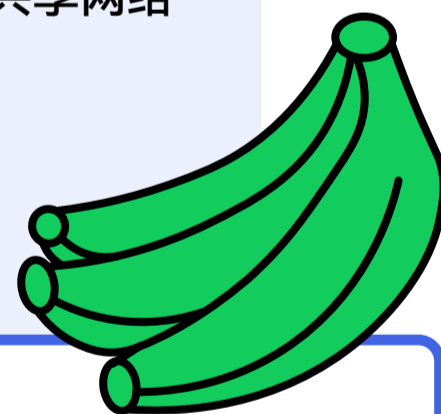
数据来源: DT研究院调研, 有效样本1200份, 统计时间截至2023年4月19日

预支型Wi-Fi焦虑

患者发言:“有次远程面试, 短短30分钟Zoom, 掉线3回! 凉得很彻底。后来再有这样的线上面试, 提前几天就开始不停测试Wi-Fi, 甚至清理缓存换浏览器。”

——95后女性 上海

典型症状: 每逢重要线上活动, 如考试、面试, 提前对Wi-Fi产生巨大焦虑, 并深信网络不稳定会大大削弱自己的发挥, 因此进入情绪的恶性循环



大家小家, 各有担忧: 大家庭焦虑在线学习, 小家庭焦虑游戏体验

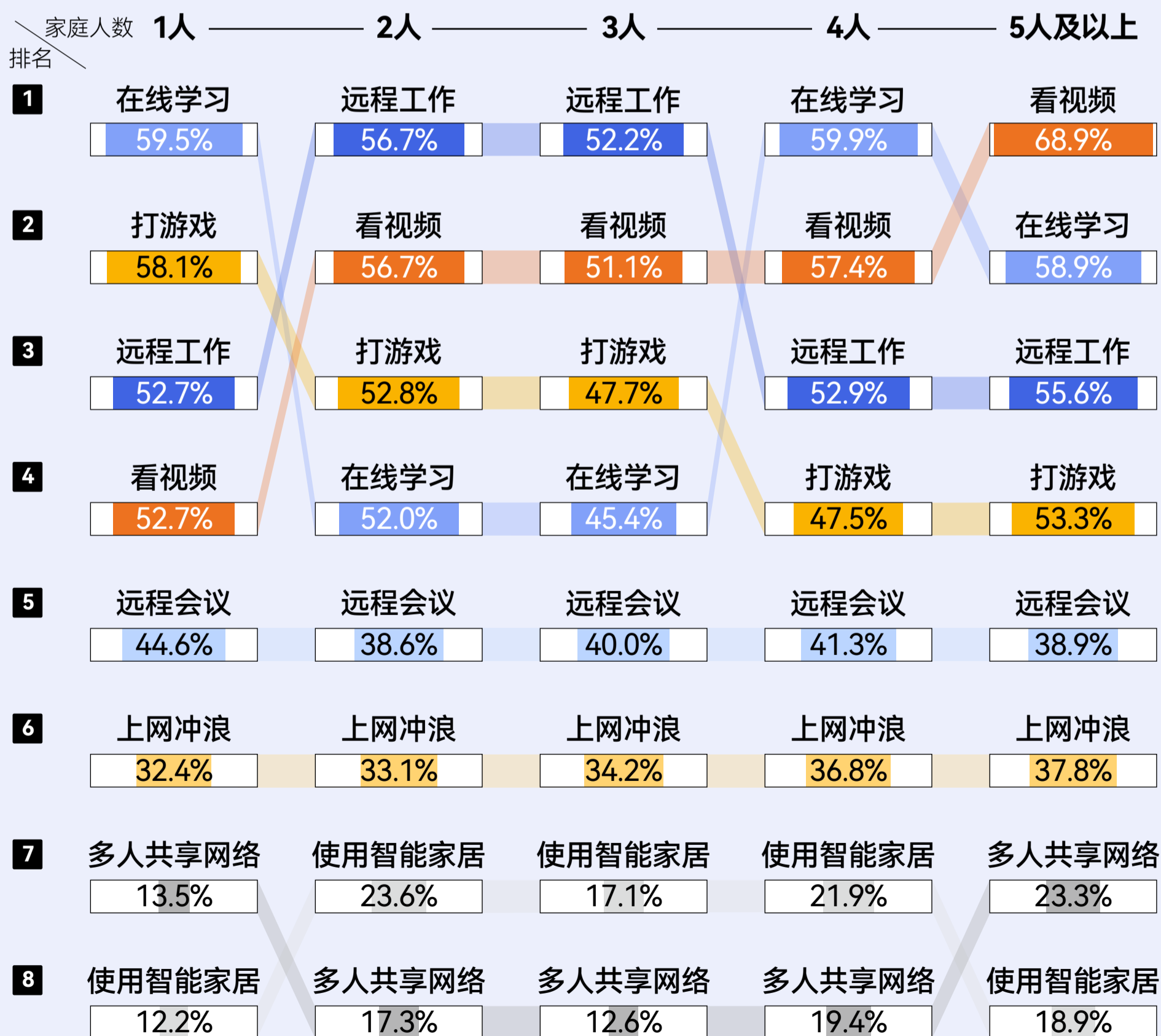
在1~3人的小家庭中, 打游戏、看视频时遇到的网络问题更容易导致Wi-Fi焦虑; 小家庭的平均年龄一般会比大家庭更低, Wi-Fi的娱乐使用场景也更普遍, 因此导致焦虑的情况也越多。

在更大的家庭中, 在线学习时网络不佳是导致Wi-Fi焦虑的主要原因之一。

不同家庭更容易产生Wi-Fi焦虑的场景

DT研究院

选择该选项的人数比例



数据来源: DT研究院调研, 有效样本1200份, 统计时间截至2023年4月19日

“Wi-Fi焦虑”的易感人群 ——95后、90后

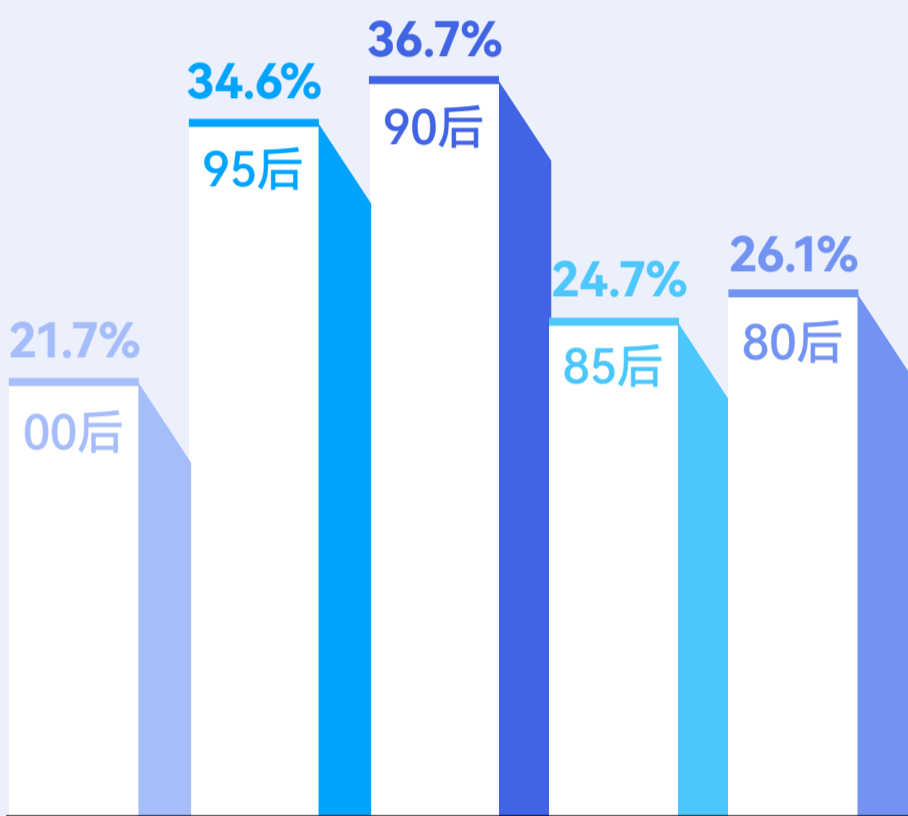
95后和90后经常Wi-Fi焦虑的比例更高, 超过1/3。

95后、90后的通网度相对更高, 对网络的需求, 无论是在工作、学习方面, 还是在娱乐、社交方面, 都比85后、80后更大。同时, 比起大部分还在校园里的00后, 95后、90后对Wi-Fi的掌控权更大。

远程工作、在线学习和看视频, 是他们最容易感到Wi-Fi焦虑的家庭场景。

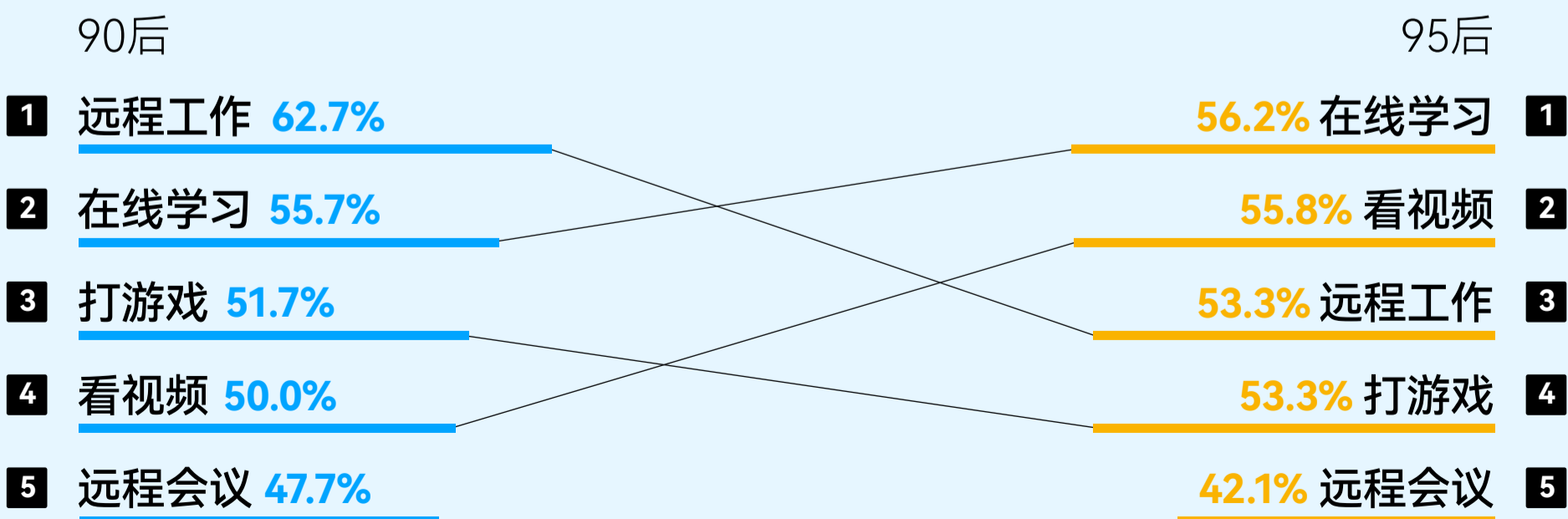
不同年龄人群经常有Wi-Fi焦虑的比例

DT研究院



数据来源: DT研究院调研, 有效样本1200份, 统计时间截至2023年4月19日

哪些家庭场景中, Wi-Fi问题会容易使你感到焦虑?



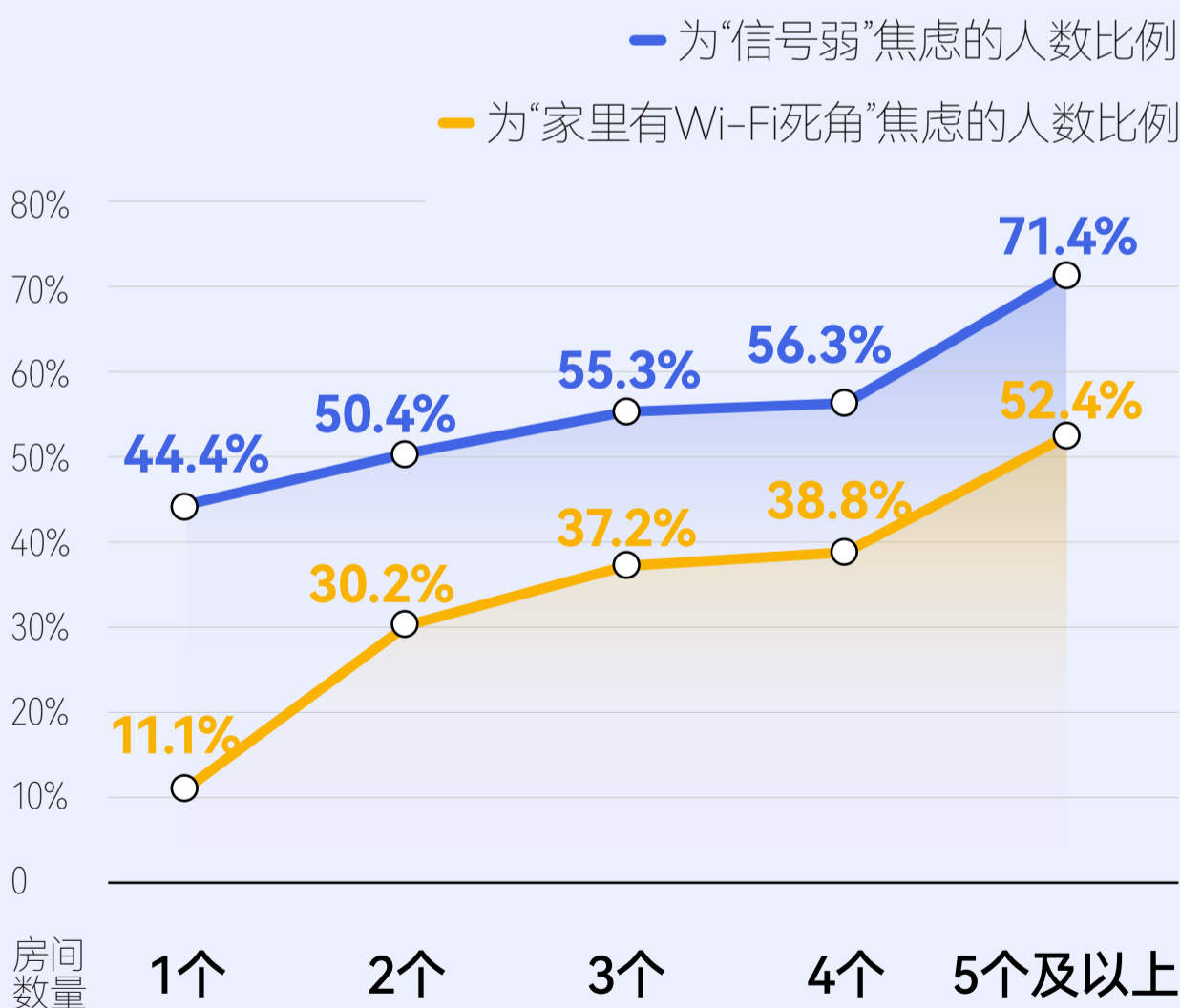
数据来源: DT研究院调研, 有效样本1200份, 统计时间截至2023年4月19日

多房间家庭的焦虑症结： “信号弱”与“Wi-Fi死角”

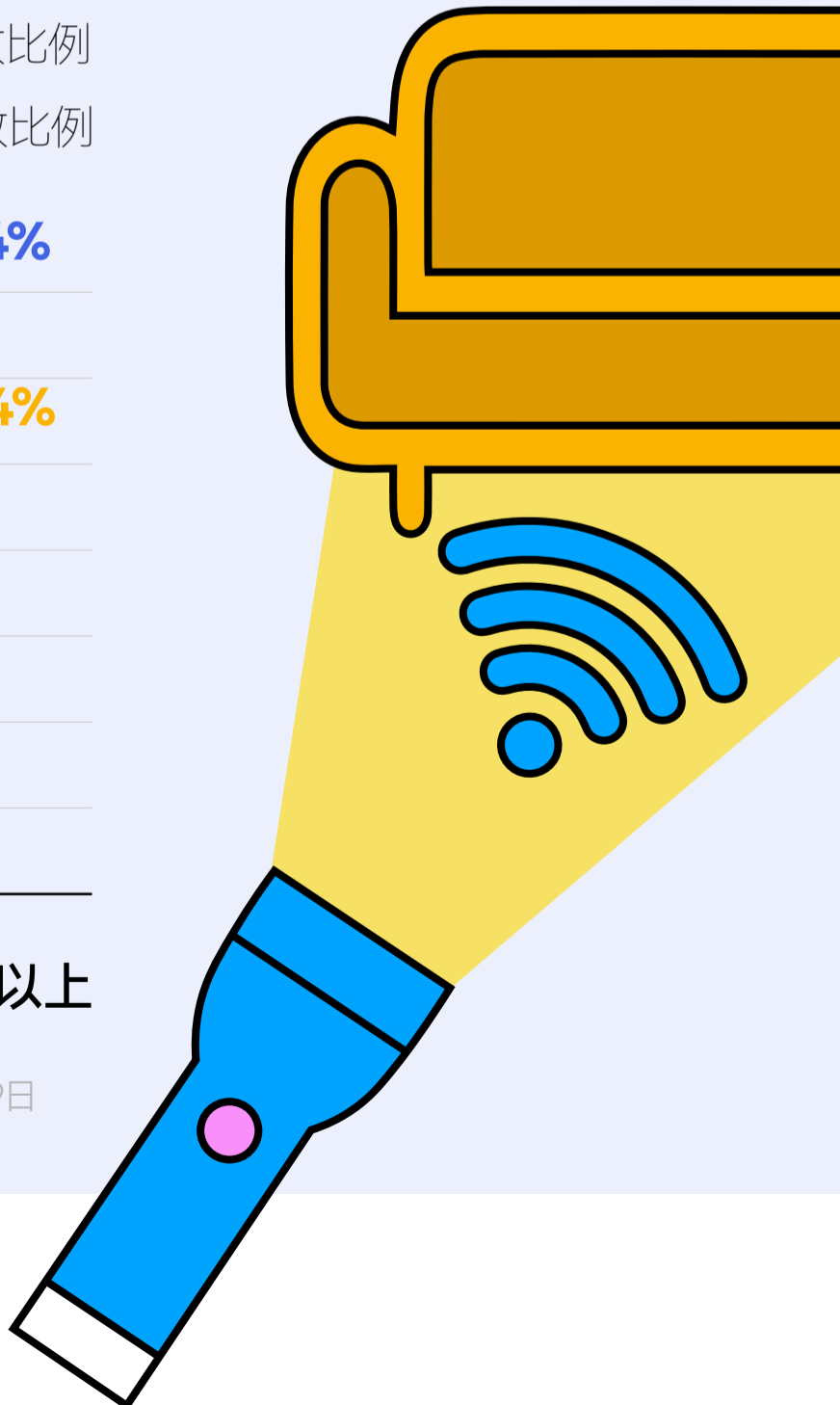
房间数量更多的家庭，更容易对信号强度、Wi-Fi覆盖产生焦虑。房间更多，需要穿透的壁垒也越多，Wi-Fi能保持全屋覆盖的难度也越大。

房间更多的家庭也更为Wi-Fi死角感到焦虑。多房间户型网络现状：不是每个房间的信号强度都一样，甚至不是每个房间都有信号，即使客厅有满格信号，卧室也可能上不了网。

不同房间数量家庭为“信号弱”“Wi-Fi死角”感到焦虑的比例 DT研究院



数据来源：DT研究院调研，有效样本1200份，统计时间截至2023年4月19日

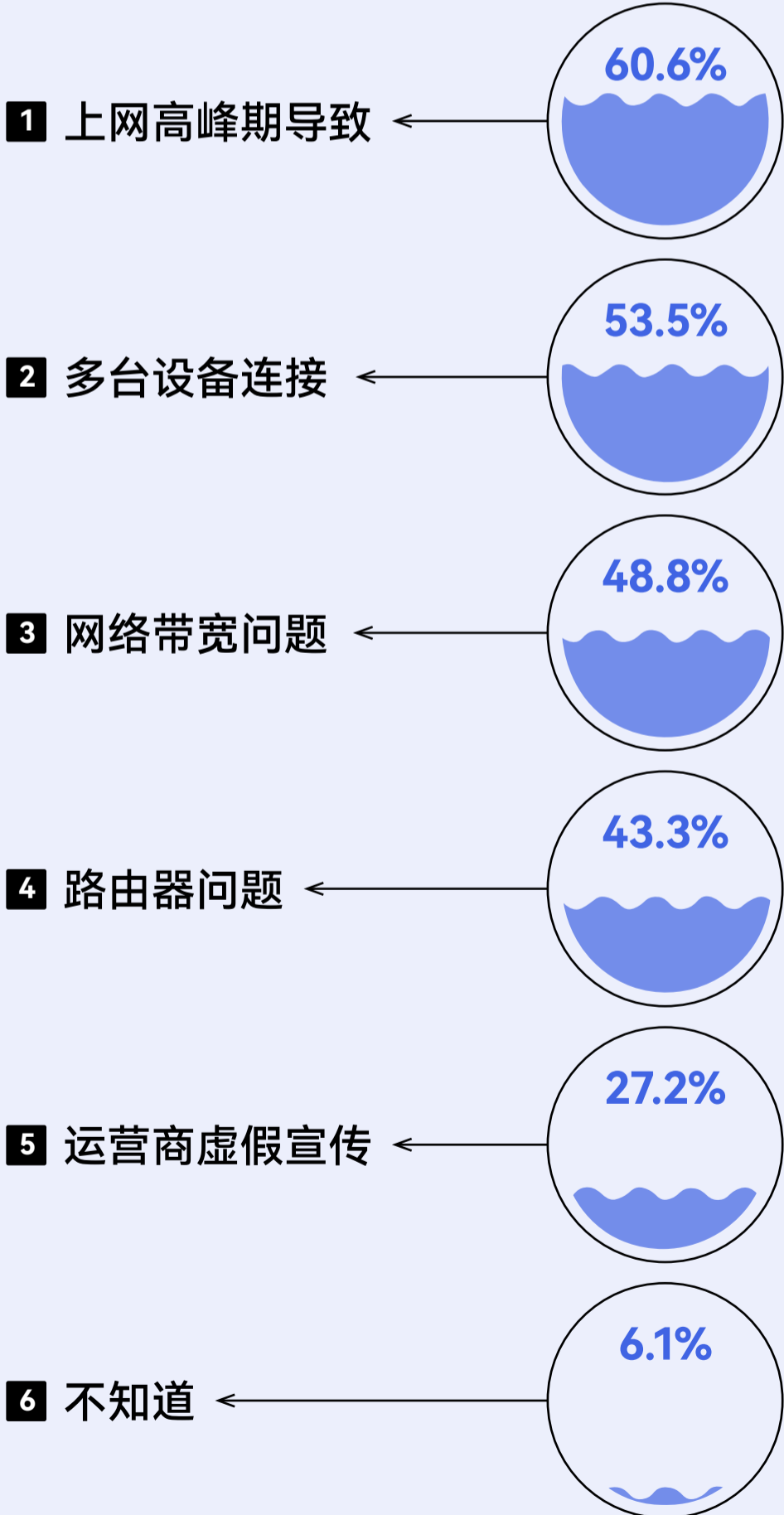


Wi-Fi出问题，习惯性向外归因：高峰期、多设备是主要猜测

人们认为家里Wi-Fi网络不好的主要原因是？

DT研究院

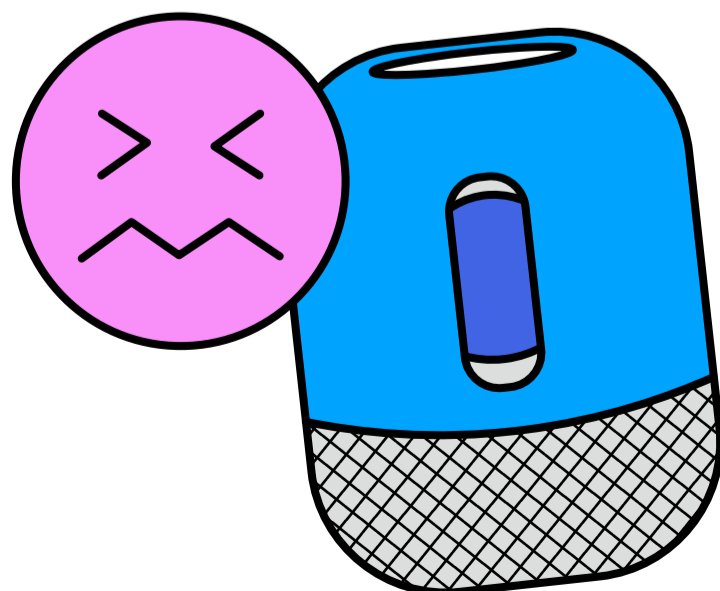
网络不好的原因 选择的人数比例



人们认为家中网络不好，最可能是网络高峰期（60.6%）、多台设备连接（53.5%）等外部原因导致的。

即便这些外部原因的影响往往难以验证，但人们总是习惯性认为它们是导致网络不好的主因。

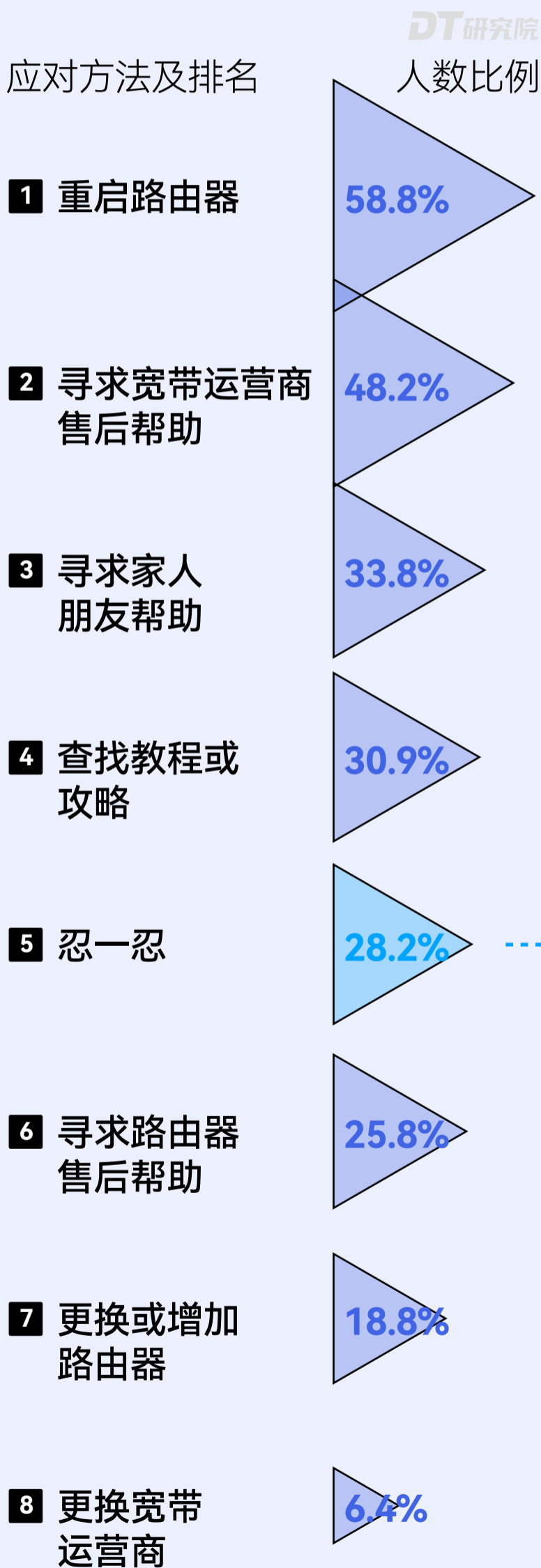
43.3%的人也关注到路由器的问题，不过比起外部网络环境和带宽问题，路由器关注比例相对较低。



数据来源: DT研究院调研, 有效样本1200份, 统计时间截至2023年4月19日

网络有问题：能救则救 近三成无奈选择“忍一忍”

人们如何应对家庭Wi-Fi网络问题



遭遇网络问题时，最多人选择简单重启路由器 (58.8%)，非技术咖的普通人好像也只能做到这里。

近1/3的人会被动选择“忍一忍”，主要因为不知道问题出在哪里 (52.2%)。

不难发现，在人们遇到网络问题时，路由器是人们最直接接触并操作的网络设备，不过简单重启并不总有效果。

人们为什么选择“忍一忍”Wi-Fi问题



理想Wi-Fi: 稳定流畅无死角, 简单好用智能化

人们对家庭Wi-Fi的主要期待在于网络性能, TOP3期待分别是: 稳定、覆盖性好和网速快。比起网速快, 有更多人网络稳定性、覆盖面提出了要求。

与此同时, 也有不少人期待友好的体验: 近一半人希望家庭Wi-Fi安装简单, 还有4成人想要尝试智能化管理家庭网络, 比如把网络问题可视化。

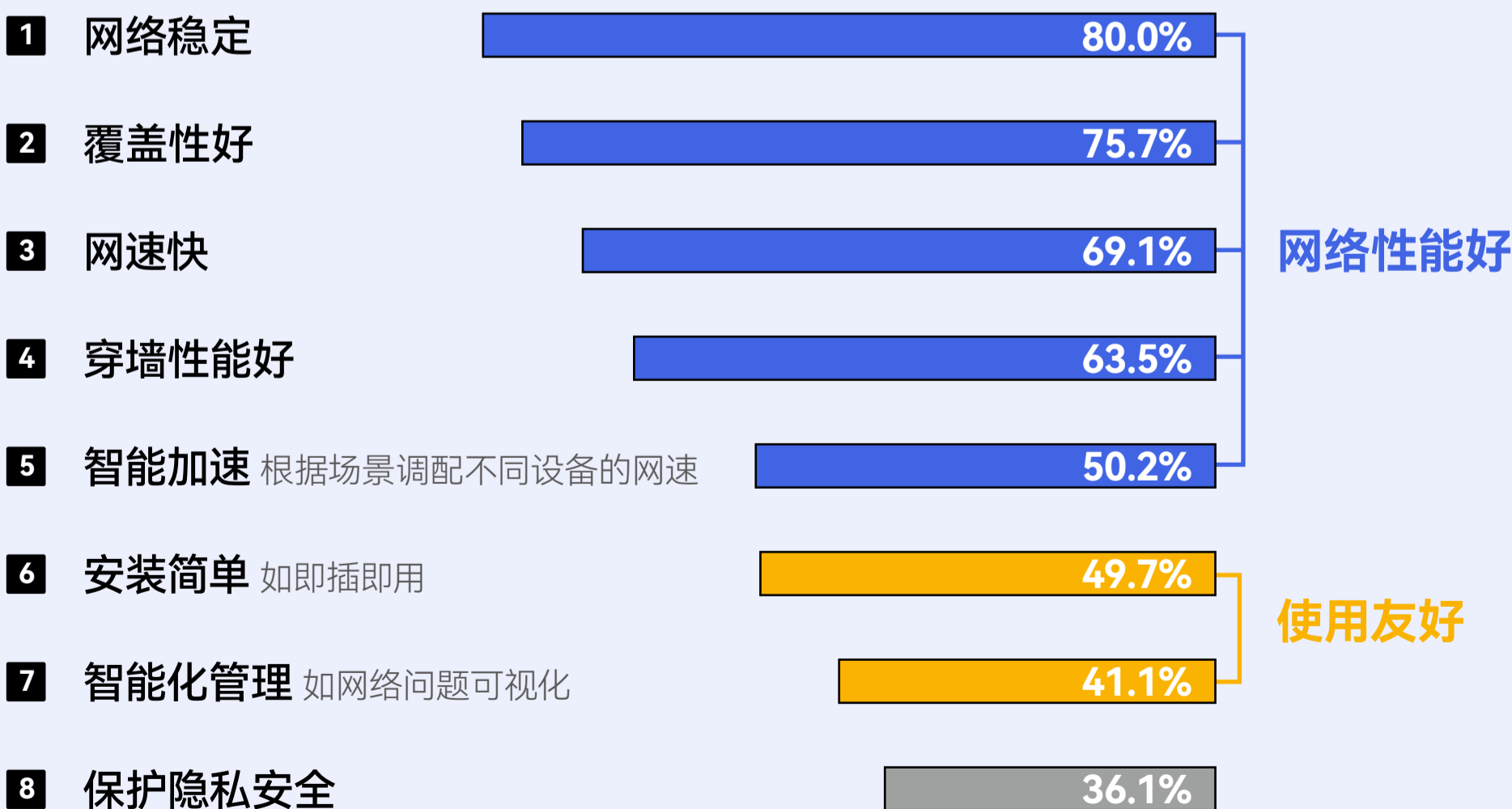
可以看出, 人们对家庭Wi-Fi的需求在不断提高。事实上, 路由器产品也在迭代, 市面上已经出现能将以上需求一网打尽的产品, 比如华为凌霄子母路由 Q6。

人们对家庭Wi-Fi使用体验的期待

DT研究院

对使用体验的期待及排名

选择该选项的人数比例



数据来源: DT研究院调研, 有效样本1200份, 统计时间截至2023年4月19日

多房间家庭的Wi-Fi终极需求： 全能王者

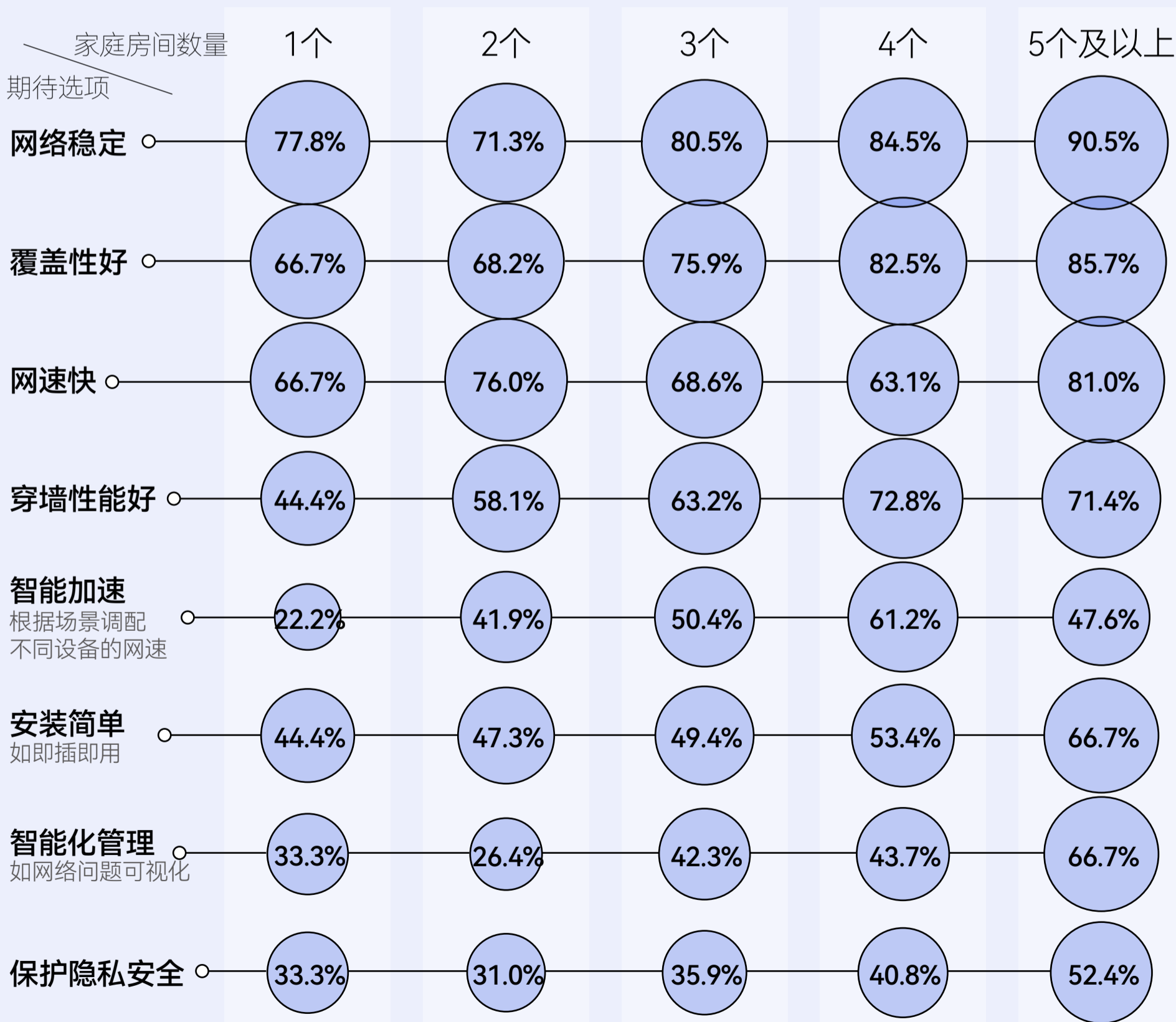
拥有4个及以上房间的家庭，对Wi-Fi会有相对更高的期待。

在这样的家庭中，Wi-Fi既需要满足不同场景的需求；也需要有穿墙能力强、覆盖面积广等“硬技能”；还要使用友好，简单而智能。

不同房间数量家庭对Wi-Fi使用体验的期待

DT研究院

○对Wi-F使用体验有该期待的人数比例



数据来源: DT研究院调研, 有效样本1200份, 统计时间截至2023年4月19日

路由器的超能力一

网络稳定, 使用流畅

1 频宽大, 网速快

人再多, 设备再多, 照样高速冲浪。高峰期? 与我无关。

2 抗干扰, 享优质

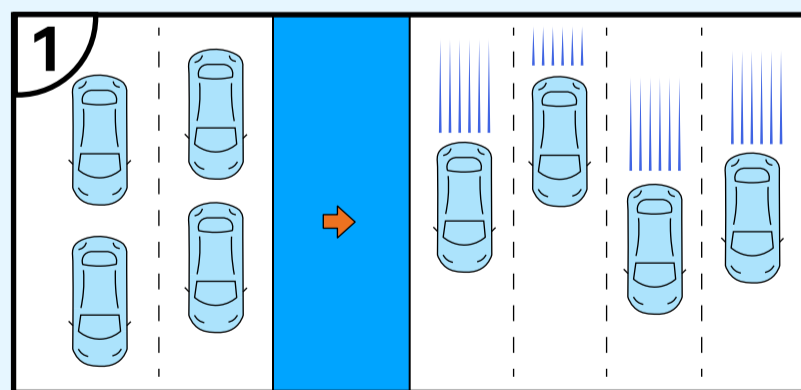
洗衣机、微波炉, 哪怕看不见的空气开关, 都不影响丝滑的上网体验。

3 智能加速, 稳定用网

打游戏的人、刷视频的人, 每个人的网都“聪明”地知道自己的工作量, 勤勤恳恳, 铺开网道。

华为凌霄子母路由 Q6如何为流畅网络保驾护航

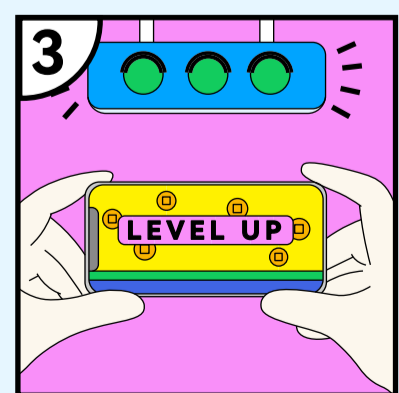
- 提供160MHz超大频宽, 更宽“车道”, 再多设备都能流畅通行。
- AI抗干扰技术, 通过AI降噪模型, 有效降低家里无法察觉的各路干扰, 卡顿消散!
- 分布式智能加速, 甩开Wi-Fi焦虑, 游戏更尽兴。



双倍频宽 (相较于老款)



AI 对抗家电干扰



手游智能加速

路由器的超能力 二

全屋Wi-Fi无死角

1 满格信号, 既要随时, 更要随处

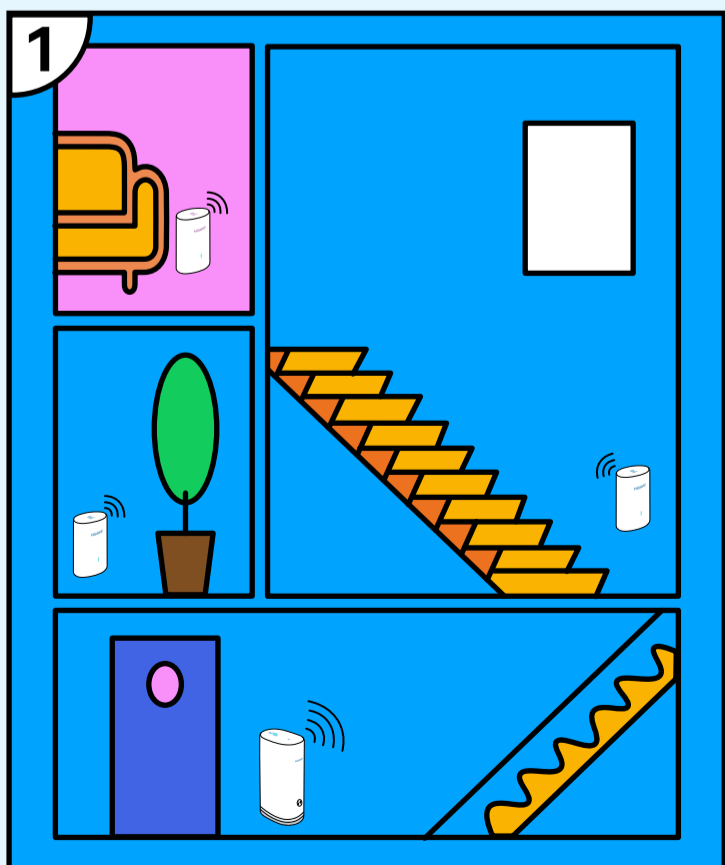
不管家多大, 墙多厚, 子路由轻松一插, 信号完美COVER。

2 无缝切换, 丝滑体验

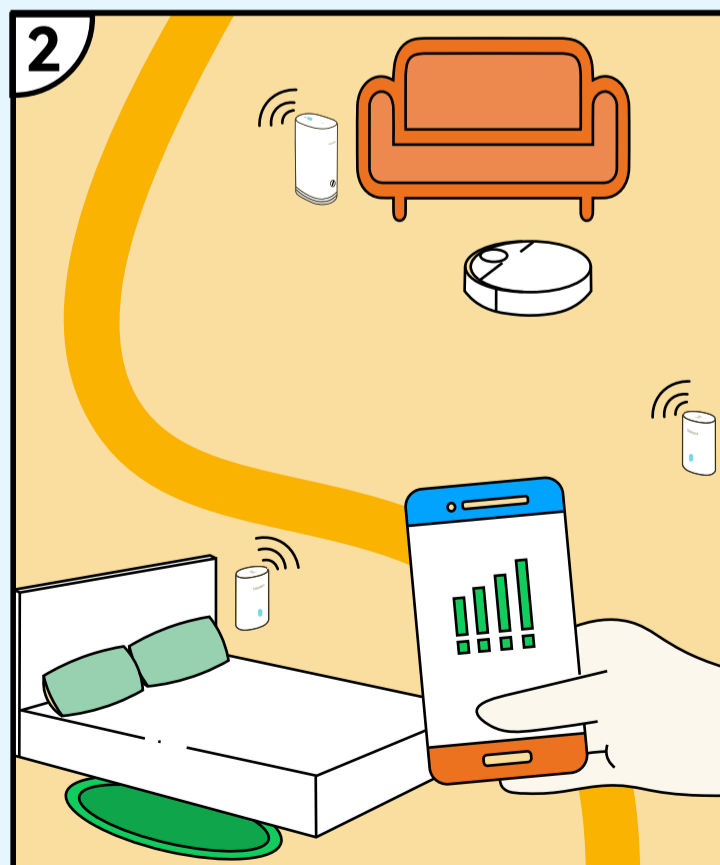
游走家里不同房间, 信号切换比我的步伐更灵巧。

华为凌霄子母路由 Q6如何清理Wi-Fi死角

- 子母路由形态、凌霄超级组网, 哪里信号不好插哪里, 让家里Wi-Fi死角处也有强信号。
- 无缝漫游, 子母路由信号无感切换, 家里的一切, 都被信号牢牢锁定。



子母设计, Wi-Fi 死角也能网速起飞



子母路由信号无感切换, 处处都有好信号

路由器的超能力 三

简单易用, 使用友好

1 安装简单, 技术小白无障碍

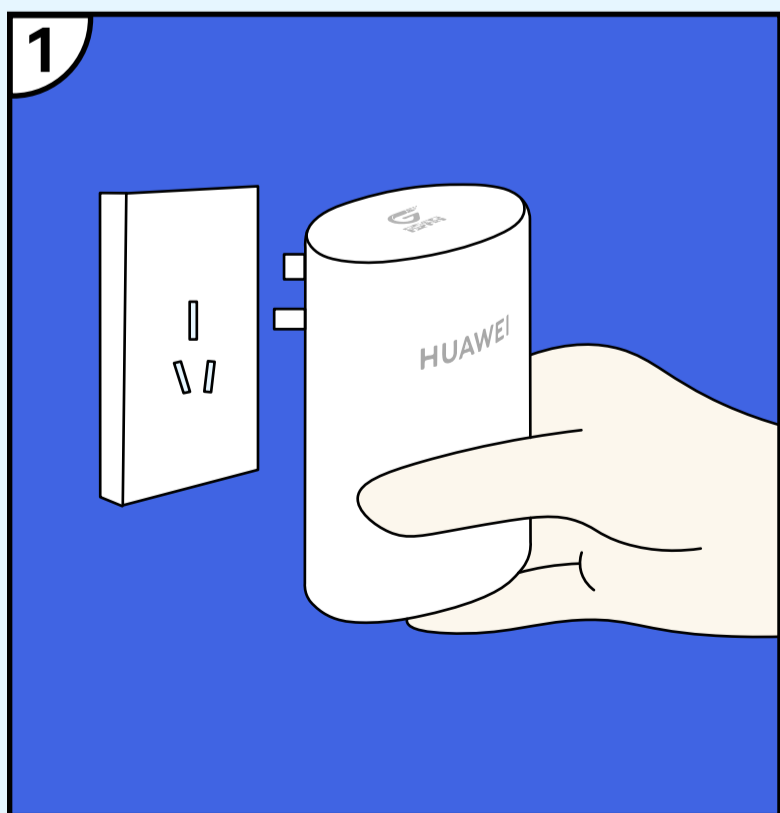
不是技术咖也能轻松安装, 连接网络。

2 智能诊断, 自动查找问题

遇到网络问题直接告诉用户, 方便动手“自救”, 也方便求助。

华为凌霄子母路由 Q6, 让家庭网络“0门槛”

- 母路由快速配置, 子路由即插即用, NFC一碰秒连, 凌霄 PLC 技术让全家都能轻松上手。
- 自行智能诊断, 网络问题, 无需排查, 一目了然。



子路由一插电, 就联网



智能诊断网络问题

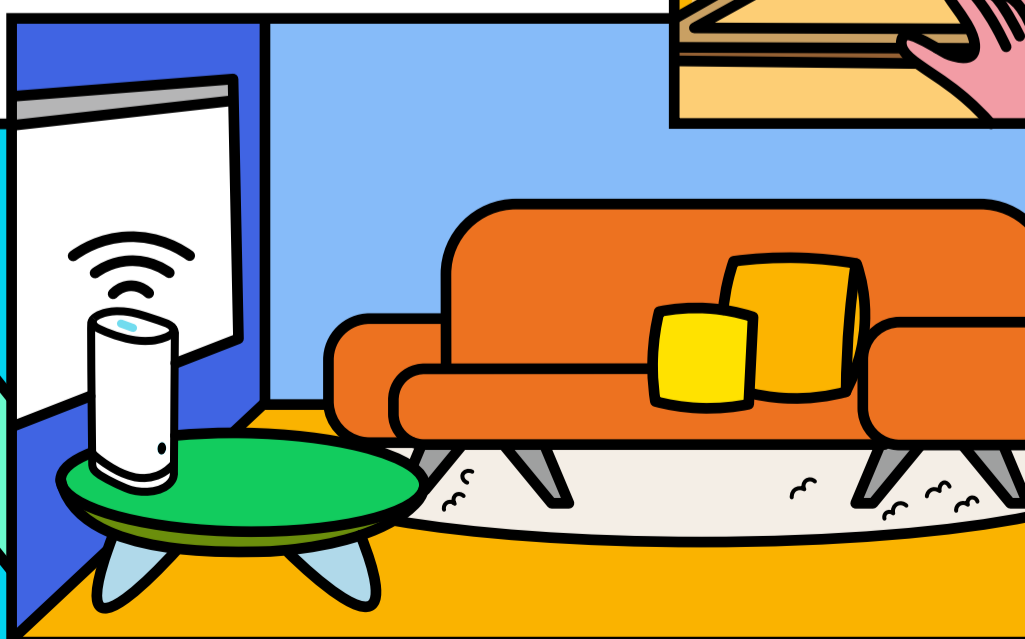
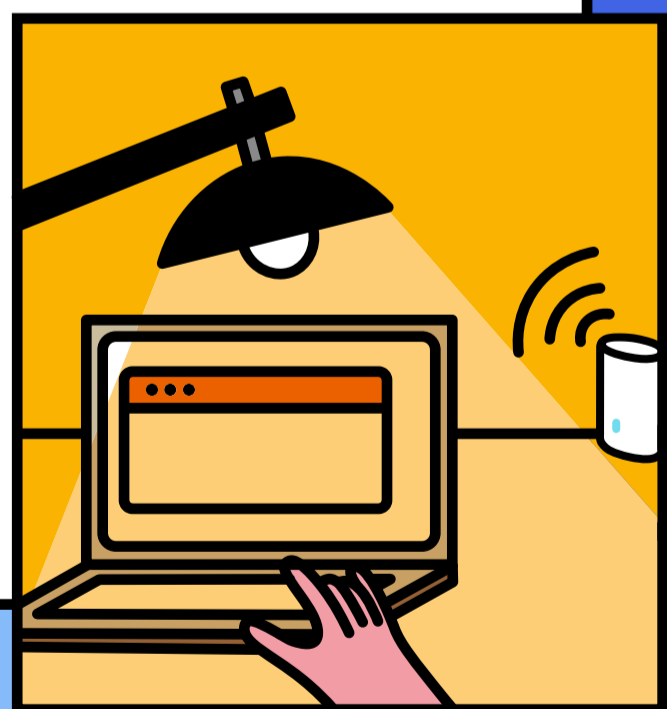
写在最后

Wi-Fi是一把钥匙，有了它，年轻人才能打开家的多元宇宙。

无论是追求娱乐生活的极致体验，还是确保工作学习的高效延续，在一切重要的家庭活动中，Wi-Fi仿佛隐身，但暗中却起着决定性作用。

在调查中，我们发现年轻人追求Wi-Fi稳定，能7×24小时为自己的理想居家生活助力；也希望Wi-Fi足够强大，能穿透壁垒，消灭网络死角；他们当然也要求Wi-Fi更高速、更高效，为居家生活的多元需求带来一整套的解决方案……

我们希望，在未来，所有年轻人都能找到那把最合适自己的钥匙，打开那扇通往理想居家生活宇宙的大门。



出品机构

DT是上海第一财经传媒集团旗下传播与研究机构，关注互联网、消费、文娱、科技等领域，致力通过洞察人群趋势和商业逻辑的内容和服务，帮助读者更清晰地认识世界，助力品牌、企业更好地决策、沟通和连接。

DT财经

DT旗下研究型媒体，关注人群趋势，也关注趋势背后的商业逻辑。DT财经融合了媒体和研究机构的禀赋，加持丰富的可视化经验，长期为读者提供更好读的深度内容。DT财经相关账号已积累超150万读者，影响力触达大量互联网/文娱/消费行业从业人员、媒体人、投资人和研究者。

DT研究院

DT旗下核心研究单位，结合媒体聆听嗅觉、定量调研、访谈和多领域数据库，深耕城市生活、消费、文娱、科技等领域，挖掘趋势和趋势背后的逻辑与机会，提供有数据、有体感、客观可信的人群洞察、行业分析和市场研究。

合作请联系

邮箱: tangyeqin@yicai.com

