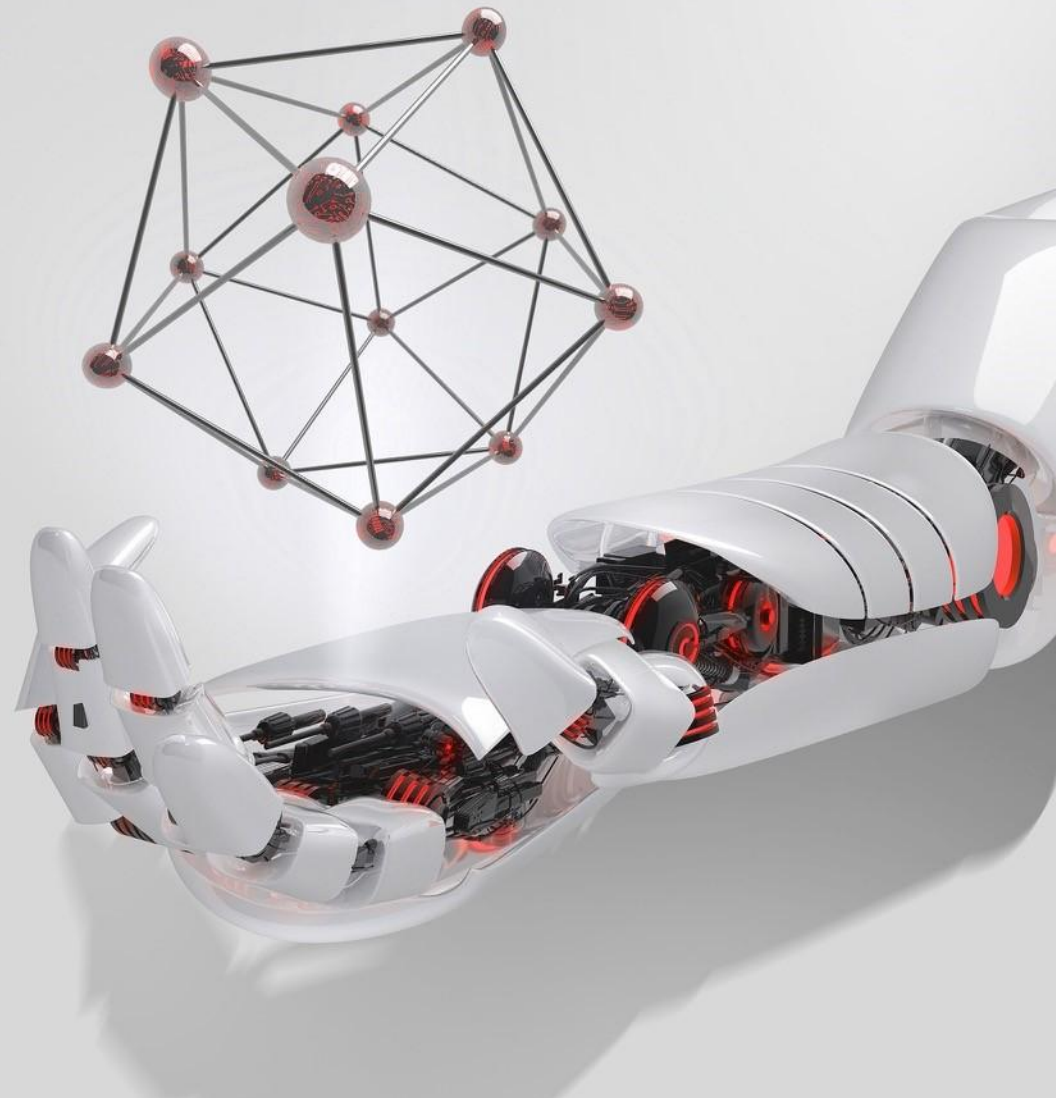


华为FTTR-B典型安装场景介绍



Security Level:



千兆全光企业组网 (Business FTTR) , 塑造商企组网全光品牌



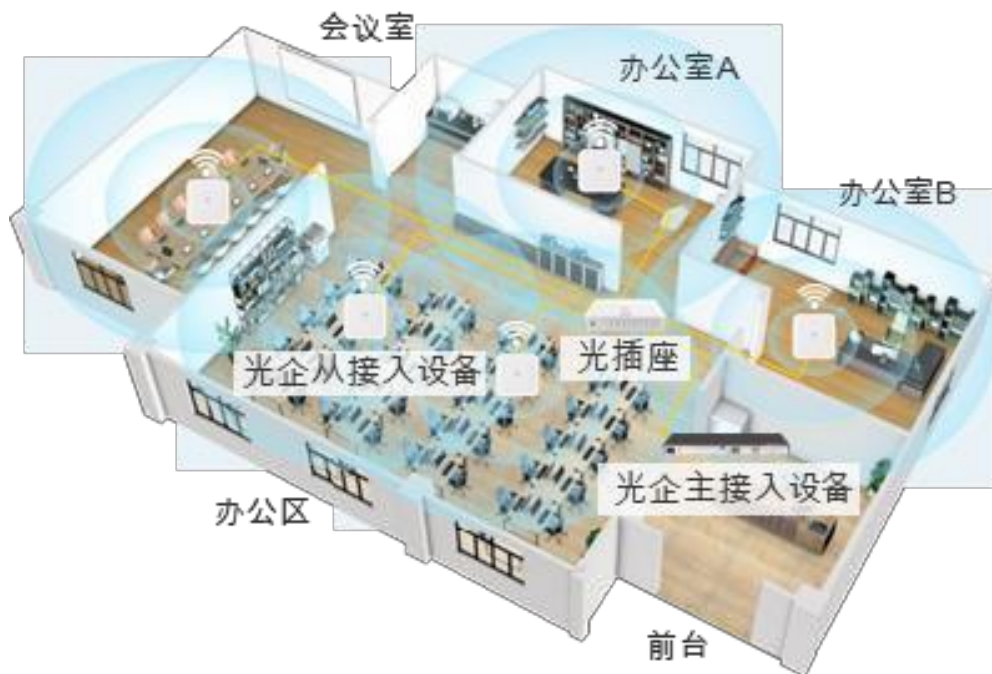
部署优势

点到多点光架构, 省布线易升级

多合一设备线缆, 简化安装部署

2KM超远距覆盖, 免建中继机房

典型部署方案1/3：中小企业/商务楼宇办公区



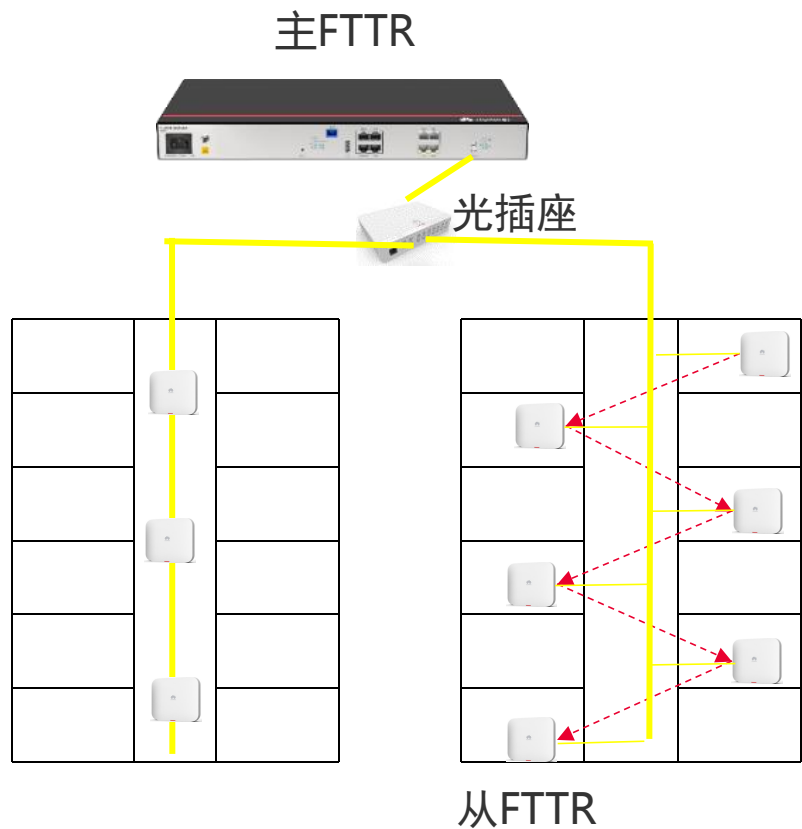
环境特点:

100-4000m², 大开间+多隔间

设备选择建议:

设备	数量	用途
主FTTR设备	1	为企业提供千兆宽带/专线接入, 有线网络、语音业务接入, 光AP供电和管理, 根据实际PON口资源选择XGPON/10GEPON设备
从FTTR设备	1~32	提供Wi-Fi 6 覆盖, 大会议室1个房间1~2个, 小会议室2~3个公用1个, 开放办公区根据面积和人数进行规划 (一个从FTTR覆盖100平米, 60个终端)
光插座	1~4	主FTTR至从FTTR设备的分光 and 扩展, 采用1:9不等比分光
光电复合缆	3~36	主FTTR设备至从FTTR设备间的光电信号传输

典型部署方案2/3：酒店/饭店/宿舍/医院住院楼



环境特点：

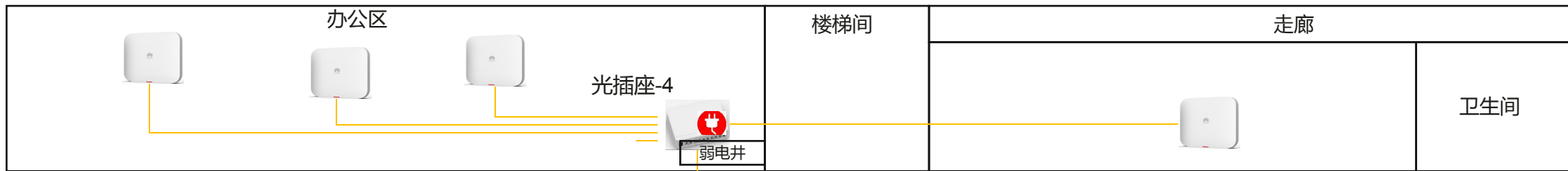
500-3000m²，多房间型区域

设备选择建议：

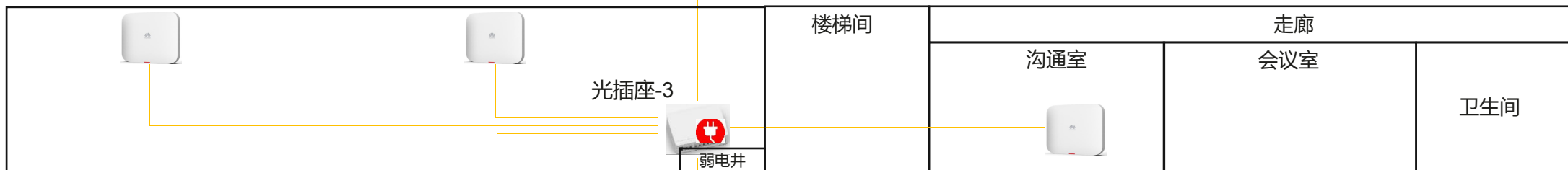
设备	数量	用途
主FTTR设备	1	为企业提供千兆宽带/专线接入，有线网络、语音业务接入，光AP供电和管理， 根据实际PON口资源选择XGPON/10GEPON设备
从FTTR设备	2~32	提供Wi-Fi 6 覆盖， 光AP布放在楼道，4个房间用一个；或者光AP布放在房间内，每3个房间布放1个，两侧房间呈W方式协同；
光插座	1~4	主FTTR至从FTTR设备的 分光 和 扩展 ，采用1：9不等比分光
光电复合缆	3~36	主FTTR设备至从FTTR设备间的光电信号传输

典型部署方案3/3：多层小楼宇

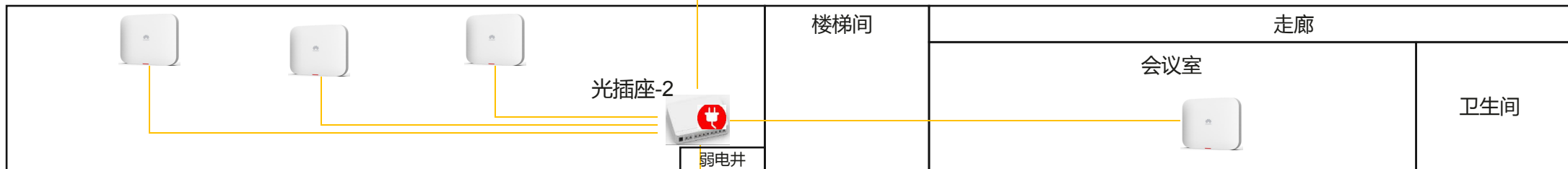
四楼



三楼



二楼



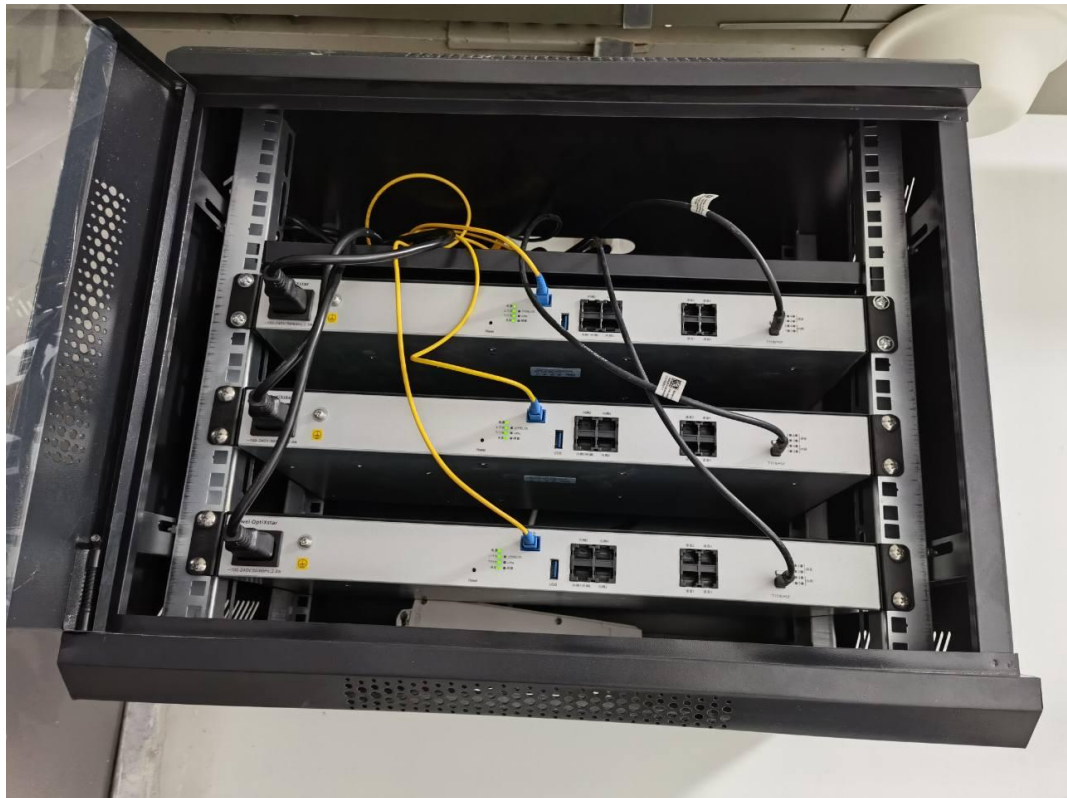
一楼



FTTR-B 安装场景介绍

FTTR设备	安装方式	适用场景
主设备	机柜安装	有机柜场景
光电复合缆	明线套管	厂房、无桥架等
	桥架套管	有桥架场景
	穿可拆卸天花	石膏、铝板等可拆卸天花
	穿筒灯	天花封死，筒灯可打开
从设备	吸顶	办公室、大厅等
	挂墙	屋顶过高等场景

主FTTR 部署现场一览



设备规格：442mm x 220mm x 43.6mm，安装于标准机柜内，布线简洁、美观

光电复合缆FTTR 部署现场一览



明线套管



桥架穿管



可拆卸天花



穿筒灯

从FTTR多样化部署一览：吸顶/壁挂/面板，光电一体远供，普通光纤本地取电等



典型场景项目安装耗时介绍

布线方式	场景占比	局点	点位数	场景	施工人数	施工时长	平均点位时长 (h) (人数*时长) / 点位数
明线穿管	35%	佛山米壳工业设计	1拖3	高密办公	2	1	0.7
		河南郑州XX小学	1拖4	教室	3	1	0.8
桥架穿管	25%	长沙托雅技工学校	3拖24	学生宿舍	4	6	1
		云南省XX公司5G展厅	1拖7	展厅	2	3	0.9
可拆卸天花	35%	湖南XX管委会	1拖6	办公	2	4	1.4
		XX移动办公楼	1拖8	高密办公	3	4.5	1.7
穿筒灯	5%	广州XX银行	1拖14	会议	6	7	3
		深圳通管局	1拖8	办公	4	5	2.5
平均点位时长/AP:1.06h							

Thank you.

把数字世界带入每个人、每个家庭、
每个组织，构建万物互联的智能世界。
Bring digital to every person, home and
organization for a fully connected,
intelligent world.

Copyright©2018 Huawei Technologies Co., Ltd.
All Rights Reserved.

The information in this document may contain predictive statements including, without limitation, statements regarding the future financial and operating results, future product portfolio, new technology, etc. There are a number of factors that could cause actual results and developments to differ materially from those expressed or implied in the predictive statements. Therefore, such information is provided for reference purpose only and constitutes neither an offer nor an acceptance. Huawei may change the information at any time without notice.

