



ZHONGXING **精密安装**
Precision Installation



组合式轻钢结构机房网架基础安装



钢墩基础锚固及防腐处理



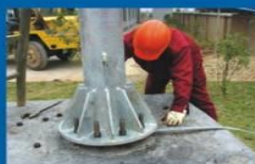
舱塔一体化集成舱安装



舱塔一体化集成舱安装



通讯杆塔制造



通信杆塔调测



舱塔一体化集成舱安装完成



现场测量



现场定位



通信机房专家

活动板房解决方案

<http://www.jhzxct.com>



一、通信机房站点解决方案

1、组合式轻钢结构机房（EPS）



2、防盗一体化机房（PU）



3、新型铁甲机房（PU）



4、美化/伪装机房（EPS / PU）



应用场景：楼顶宏基站

1、组合式轻钢结构机房（EPS）



主要特点：

- ◆ 建设周期短：机房安装可在3天内完成；
- ◆ 综合成本低：机房材料可重复利用；
- ◆ 现场施工便捷：标准件拼装，便于搬运；
- ◆ 对楼面影响较小：采用轻钢结构替代传统的砖混结构。



聚苯乙烯彩钢复合板

□ 采用优质彩钢板和自熄型聚苯乙烯防火保温芯层，通过专用复合生产线制成双面外层，形成强度高、质量轻、隔热保温效果好的一种新型建筑、装潢材料。

□ 技术参数：

外层彩钢板：厚度0.5~1.2mm（具体根据客户需求）

保温夹心层：芯板密度14~16kg/m³，自熄阻燃

导热系数：小于0.038 W/(m · k)

隔音量：23.R (db)

荷载：跨度4米时，可承受荷载超过150kg/m²



防静电钢地板规格：600×600×35（mm）



| 主要技术参数 | |
|--------|------------------------|
| 型号 | HDG6030B |
| 规格 | 600×600×35 |
| 集中荷载 | 300 kg |
| 极限集中荷载 | 900 kg |
| 均布荷载 | 1275 kg/m ² |



组合式轻钢结构机房（EPS）性能指标

| 技术参数 | 具体指标 |
|------|--------------------------------------|
| 常规尺寸 | 5000×3200×3100, 5000×4400×3100等（可定制） |
| 钢板厚度 | 外0.5~1.2mm, 内0.5mm（具体根据客户需求） |
| 防火 | 芯材添加阻燃剂, 阻燃B2级 |
| 防水 | 每小时降水40mm, 喷水10小时, 不渗水 |
| 防震 | 抗里氏7级地震 |
| 防风 | 抗基本风压>0.8KPA, 承受45m/s强风时不受损 |
| 隔热 | 芯材导热系数<0.038 W/(m·k) |
| 抗压 | 地板荷载1275KG/m ² |
| 防锈 | 热镀锌, 防锈处理涂层达到GB50017-2003技术要求 |
| 抗冲击性 | 以重量为3KG尖端顶角60度的钢锤, 1米处自由下落, 表面不穿透 |
| 抗干扰 | 可防止各种电磁波干扰 |



应用场景：落地宏基站

2、防盗一体化机房（PU）

XDPU型防盗一体化机房，采用我公司的专利板材——高密度聚氨酯防盗保温结构板，极大的提高了机房的防盗、隔热保温及抗破坏性能。





应用场景：防盗要求高的落地基站

3、新型铁甲机房（PU）

主要特点：

- 1、外侧钢板1.2~2.0mm，防盗性能优越；
- 2、支持现场拼装和整体吊装，应用场景适应性广；
- 3、标准化、模块化结构，便于运输和安装；
- 4、全断桥结构设计，节能保温性能好。

