



匠心打造 质赢未来

CREATING QUALITY TO WIN THE FUTURE
ICE AND SNOW SEIKO



德清瑞升制冷设备有限公司

DEQING RUISENG REFRIGERATION EQUIPMENT CO., LTD.

▶ 公司简介

COMPANY PROFILE



德清瑞升制冷设备有限公司，成立于2014年，是一家集研发、生产、销售为一体的专业制冷设备制造企业。公司地处经济发达的长江三角洲，坐落于浙江省湖州市德清县。北临江苏上海，南接杭州，沪杭高速、杭宁高速、申嘉湖高速，104省道从公司旁经过，交通便捷物流发达。

主要产品有：制冰机、片冰机、刨冰机、冰淇淋机、展示柜、深冷柜、扎啤机、风幕柜、组合岛柜等制冷设备，同时承接冷库建造等业务，公司生产的“冰雪精工”制冰机系列，引进一流的进口设备，最大程度上提高了机器制冰速度，从而达到节约资源的目的，其主要构造均采用世界知名的进口配件，系统匹配精准。冰块造型精美，晶莹剔透。受到国内外客户的喜爱！

目前公司产品畅销全国大、中城市，以直营、特许合作并存的经营模式，在同行业中脱颖而出。部分特色产品远销欧洲及东南亚各国。本着“聚一流人才，出一流产品，创一流企业”的经营目标，我们真诚欢迎海内外客户来电来函，并期待与您携手合作，共同创造美好的明天！

冰雪精工 匠心打造

目录

CONTENT

- 方块冰制冰机 1
- 月牙冰制冰机 5
- 雪花冰制冰机 6
- 片冰机 7
- 吧台机 9
- 刨冰机 10
- 冰淇淋机 11
- 扎啤机 12
- 不锈钢冰箱系列 13
- 风幕柜系列 15
- 组合岛柜系列 18
- 立玻柜系列 19
- 展示柜系列 20

方块冰制冰机

Cube ice maker



产品特点

- 引进德国技术，采用进口配件，高效节能。
- 科学的镍铜蒸发盘，制冰速度快，提高冰块质量。
- 无氟聚氨酯整体发泡工艺，保温性能好。
- 冰块硬度高，冰点可达零下 20 度以下，冰块晶莹剔透。
- 冰块厚度可调，适用于多种场合用冰。
- 六面体冰块接触面大，可使饮料迅速冷却，口味更佳

- 适用场合：奶茶店、咖啡店、酒吧、KTV、蛋糕店、火锅店、超市、等各种餐饮娱乐场所；医药科研，远洋捕捞及化工行业等。



产品参数

型号 model	冰型 ice type	冷凝方式 cooling system	日产冰量 daily production(Kg/24hr)	储冰量 ice storage capacity(Kg)	电压 voltage(V)	功率 power(W)	外型尺寸 dimension(mm) 宽 * 深 * 高 (W*D*H)
RS-80PF	方块冰 ice cube	风冷 aircooling	36Kg	15Kg	220V	300W	500*440*800
RS-120PF	方块冰 ice cube	风冷 aircooling	50Kg	25Kg	220V	520W	500*580*800
RS-150PF	方块冰 ice cube	风冷 aircooling	68Kg	25Kg	220V	680W	500*580*800

■ 日产冰量测试条件：环境温度 20° C，水温 15° C

方块冰制冰机

Cube ice maker



产品特点

- 引进德国技术，采用进口配件，高效节能。
- 科学的镍铜蒸发盘，制冰速度快，提高冰块质量。
- 无氟聚氨酯整体发泡工艺，保温性能好。
- 冰块硬度高，冰点可达零下 20 度以下，冰块晶莹剔透。
- 冰块厚度可调，适用于多种场合用冰。
- 六面体冰块接触面大，可使饮料迅速冷却，口味更佳

- 适用场合：奶茶店、咖啡店、酒吧、KTV、蛋糕店、火锅店、超市、等各种餐饮娱乐场所；医药科研，远洋捕捞及化工行业等。



产品参数

型号 model	冰型 ice type	冷凝方式 cooling system	日产冰量 daily production(Kg/24hr)	储冰量 ice storage capacity(Kg)	电压 voltage(V)	功率 power(W)	外型尺寸 dimension(mm) 宽 * 深 * 高 (W*D*H)
RS-220PF	方块冰 ice cube	风冷 aircooling	100Kg	55Kg	220V	750W	660*680*920
RS-220PW	方块冰 ice cube	水冷 water cooling	100Kg	55Kg	220V	750W	660*680*920
RS-300PF	方块冰 ice cube	风冷 aircooling	130Kg	55Kg	220V	820W	660*680*920
RS-300PW	方块冰 ice cube	水冷 water cooling	130Kg	55Kg	220V	820W	660*680*920

■ 日产冰量测试条件：环境温度 20° C，水温 15° C

方块冰制冰机

Cube ice maker



产品特点

- 引进德国技术，采用进口配件，高效节能。
- 科学的镍铜蒸发盘，制冰速度快，提高冰块质量。
- 无氟聚氨酯整体发泡工艺，保温性能好。
- 储冰桶 PE 整体滚塑 (无缝)，加强保温性，达到食品级标准。
- 冰块硬度高，冰点可达零下 20 度以下，冰块晶莹剔透。
- 冰块厚度可调，适用于多种场合用冰。
- 严格的工艺要求，世界名牌压缩机使用寿命长。

■ 适用场合：奶茶店、咖啡店、酒吧、KTV、蛋糕店、火锅店、超市、等各种餐饮娱乐场所；医药科研，远洋捕捞及化工行业等。



产品参数

型号 model	冰型 ice type	冷凝方式 cooling system	日产冰量 daily production(Kg/24hr)	储冰量 ice storage capacity(Kg)	电压 voltage(V)	功率 power(W)	外型尺寸 dimension(mm) 宽 * 深 * 高 (W*D*H)
RS-350PW	方块冰 ice cube	水冷 water cooling	160Kg	110Kg	220V	750W	560*830*1560
RS-450PW	方块冰 ice cube	水冷 water cooling	200Kg	200Kg	220V	850W	760*830*1650
RS-580PW	方块冰 ice cube	水冷 water cooling	260Kg	200Kg	220V	950W	760*830*1650
RS-700PW	方块冰 ice cube	水冷 water cooling	318Kg	200Kg	220V	1560W	760*830*1650
RS-1200PW	方块冰 ice cube	水冷 water cooling	500Kg	200Kg	220V	1760W	760*830*1805

■ 日产冰量测试条件：环境温度 20° C，水温 15° C

方块冰制冰机

Cube ice maker



■ 适用场合：奶茶店、咖啡店、酒吧、KTV、蛋糕店、火锅店、超市、等各种餐饮娱乐场所；医药科研，远洋捕捞及化工行业等。

产品参数

型号 model	冰型 ice type	冷凝方式 cooling system	日产冰量 daily production(Kg/24hr)	储冰量 ice storage capacity(Kg)	电压 voltage(V)	功率 power(W)	外型尺寸 dimension(mm) 宽 * 深 * 高 (W*D*H)
RS-1600PW	方块冰 ice cube	水冷 water cooling	700Kg	500Kg	380V	2800W	1230*950*1970
RS-2200PW	方块冰 ice cube	水冷 water cooling	1000Kg	500Kg	380V	3680W	1230*950*1970

■ 日产冰量测试条件：环境温度 20° C，水温 15° C

月牙冰制冰机

Crescent ice maker



■ 适用场合：奶茶店、咖啡店、酒吧、KTV、蛋糕店、火锅店、超市、等各种餐饮娱乐场所；医药科研，远洋捕捞及化工行业等。

产品参数

型号 model	冰型 ice type	冷凝方式 cooling system	日产冰量 daily production(Kg/24hr)	储冰量 ice storage capacity(Kg)	电压 voltage(V)	功率 power(W)	外型尺寸 dimension(mm) 宽 * 深 * 高 (W*D*H)
RS-280P	月牙冰 monthly ice	风 / 水冷式 air/water cooling	128Kg	60Kg	220V	650W	680*690*1000
RS-500P	月牙冰 monthly ice	风 / 水冷式 air/water cooling	228Kg	150Kg	220V	1180W	560*830*1660
RS-800P	月牙冰 monthly ice	风 / 水冷式 air/water cooling	360Kg	250Kg	220V	1350W	780*830*1745

■ 日产冰量测试条件：环境温度 20° C，水温 15° C

雪花冰制冰机

Snow Ice Making Machine



■ 适用场合：奶茶店、咖啡店、酒吧、KTV、蛋糕店、火锅店、超市、等各种餐饮娱乐场所；医药科研，远洋捕捞及化工行业等。

产品参数

型号 model	冰型 ice type	冷凝方式 cooling system	日产冰量 daily production(Kg/24hr)	储冰量 ice storage capacity(Kg)	电压 voltage(V)	功率 power(W)	外型尺寸 dimension(mm) 宽 * 深 * 高 (W*D*H)
RS-120P	雪花 snowflake	风冷 aircooling	60Kg	30Kg	220V	700W	400*520*820
RS-200P	雪花 snowflake	风冷 aircooling	100Kg	40Kg	220V	800W	500*520*960
RS-400P	雪花 snowflake	风冷 aircooling	180Kg	60Kg	220V	1480W	500*560*1220
RS-500P	雪花 snowflake	风冷 aircooling	220Kg	150Kg	220V	1360W	560*860*1660
RS-700P	雪花 snowflake	风冷 aircooling	320Kg	250Kg	220V	1560W	760*860*1760
RS-1000P	雪花 snowflake	风冷 aircooling	500Kg	250Kg	220V	1680W	760*860*1820

■ 日产冰量测试条件：环境温度 20° C，水温 15° C

片冰机

Flake ice machine



■ 适用场合：奶茶店、咖啡店、酒吧、KTV、蛋糕店、火锅店、超市、等各种餐饮娱乐场所；医药科研，远洋捕捞及化工行业等。



产品特点

- 连续快速制冰，过程全自动控制
- 机组结构紧凑，可置于冰库上方，占地面积小
- 光电开关自动测量冰库容量，满冰自动控制
- 蒸发器、刮冰刀、冰库均采用不锈钢材料

Continuous and rapid ice making, automatic control process.
The unit structure is compact and can be placed above the ice room, covering small area.
Photoelectric switch automatically measures the ice room capacity.
Evaporators, ice scrapers and ice rooms are all made of stainless steel.



产品参数

型号 model	制冷剂 Cryogen	冷凝方式 cooling system	日产冰量 daily production(Kg/24hr)	储冰量 ice storage capacity(Kg)	电压 voltage(V)	功率 power(W)	外型尺寸 dimension(mm) 宽 * 深 * 高 (W*D*H)
XSA-0.3T	R22	风冷 aircooling	300	150	220V	1760	800*800*1680
XSA-0.4T	R22	风冷 aircooling	400	200	220V	1890	800*800*1780
XSA-0.5T	R404A	风冷 aircooling	500	300	380V	2690	1320*1180*1905
XSA-0.8T	R405A	风冷 aircooling	800	300	380V	4310	1320*1180*2005
XSA-1T	R406A	风冷 aircooling	1000	400	380V	4310	1320*1250*2005
XSA-1.2T	R407A	风冷 aircooling	1200	400	380V	5060	1320*1250*2005
XSA-1.5T	R404A	风冷 aircooling	1500	400	380V	7080	1320*1250*2085
XSA-2T	R404A	风冷 aircooling	2000	500	380V	8600	1500*1380*2350
XSA-2.5T	R22	风冷 aircooling	2500	500	380V	9100	1500*1380*2500
XSA-3T	R404A	风冷 aircooling	3000	500	380V	12910	1500*1380*2600

■ 日产冰量测试条件：环境温度 20° C，水温 15° C

吧台制冰机

Bar machine



■ 适用场合：奶茶店、咖啡店、酒吧、KTV、蛋糕店、火锅店、超市、等各种餐饮娱乐场所；医药科研，远洋捕捞及化工行业等。

产品参数

型号 model	冰型 ice type	冷凝方式 cooling system	日产冰量 daily production(Kg/24hr)	储冰量 ice storage capacity(Kg)	电压 voltage(V)	功率 power(W)	外型尺寸 dimension(mm) 宽 * 深 * 高 (W*D*H)
RS-120PF	方块冰 ice cube	风冷 aircooling	36Kg	15Kg	220V	320W	430*700*800
RS-130PF	方块冰 ice cube	风冷 aircooling	54Kg	25Kg	220V	400W	530*700*800
RS-150PW	方块冰 ice cube	水冷 water cooling	68Kg	15Kg	220V	420W	700*700*800
RS-150PW	方块冰 ice cube	水冷 water cooling	68Kg	15Kg	220V	420W	900*700*800
RS-220PW	方块冰 ice cube	水冷 water cooling	90Kg	40Kg	220V	600W	700*700*800
RS-220PW	方块冰 ice cube	水冷 water cooling	100Kg	40Kg	220V	600W	900*700*800
RS-280PW	方块冰 ice cube	水冷 water cooling	128Kg	40Kg	220V	600W	700*700*800

■ 日产冰量测试条件：环境温度 20°C，水温 15°C

刨冰机

Ice shaving machine



■ 适用场合：奶茶店、咖啡店、酒吧、KTV、蛋糕店、火锅店、超市、等各种餐饮娱乐场所；医药科研，远洋捕捞及化工行业等。

产品特点

- 整机采用注塑 ABS 材料，美观大方，结实耐拥；
- 上盖装有安全开关（盖子打开后机器自动关闭），操作方便，安全性极大加强；
- 304 不锈钢容冰体，不腐蚀，使刨冰更干净卫生；容冰体设有排水装置，使刨冰洁白如雪，不易融化；
- 独特的冰刀设计，刨冰粗细可随需调节；
- 电机具有过热保护功能，在连续高强度负荷下可自动关机，保护机器不受损害；
- 电机功率强劲，刨冰速度快！可使用不同冰型如：方冰、角冰、圆柱冰等；
- 增加了有机玻璃桶，使储冰量达到 6KG！从而进步加快了刨冰速度；
- 微电脑控制系统的引入，使机器更人性化，可以定时或定量控制机器的开 / 停。



产品参数

型号 model	刨冰量 production (Kg/min)	容冰量 storage capacity	电压 voltage(V)	功率 power(W)	外型尺寸 dimension(mm) 宽 * 深 * 高 (W*D*H)
RS-168A	8	6	230(V)±10/50(Hz)	360	435*340*720
HQ-128T	2	2	230(V)±10/50(Hz)	280	290*360*450

冰淇淋机

Ice cream machine



产品特点

- 微电脑控制、液晶面板、脚轮带刹车功能
- 采用进口全封闭压缩机，制冷速度快，故障率小
- 采用进口电机，噪音小，耐用
- 丹佛斯膨胀阀，控制制冷剂流量
- 采用国际环保制冷剂 R404a
- 采用 304 不锈钢安全耐用易清洗
- 微电脑控制系统、缺料保护系统、夜间睡眠待机系统保护系统



产品参数

型号 model	制冷剂 Cryogen	小时产能 production(L/h)	电压 voltage(V)	功率 power(W)	外型尺寸 dimension(mm) 宽 * 深 * 高 (W*D*H)
3226	R404a	30L/H (250支 /75g)	220V	2100	540*720*1350
5236	R404a	40L/H (300支 /75g)	220V	2200	540*720*1400

扎啤机

Draught Beer Machine



产品特点

- 冰雪精工牌扎啤机外形美观；
- 加厚钢板，坚固耐用；
- 食品级不锈钢酒管，纯铜制冷管；
- 冷水循环迅速制冷，真正发挥扎啤制冷发酵的功能，扎出来的啤酒口味冰爽鲜纯。



产品参数

产品名称 name	型号 model	出酒量 production(L)	出酒温度 Beertemperature	电压 voltage(V)	功率 power(W)	外型尺寸 dimension(mm) 宽 * 深 * 高 (W*D*H)
单头扎啤机	RS-100	100L	3-7°C	220v-50Hz	192W	420*420*790
玫瑰金双头	RS-200-2	200L	3-7°C	220v-50Hz	240W	550*450*1620

- 扎啤机单头、双头、多头可选

厨房冰箱

Kitchen refrigerator



"T" 代表铜管, "D" 代表全冷冻

产品参数

型号	外形尺寸 mm	箱内温度℃	有效容积 L	耗电量 kWh/24h
LCF-4M(T)	1210×700×1900	-5~+5 -5~-15	810	4.5
LCF-6M(T)	1810×700×1900	-5~+5 -5~-15	1250	6.5
LCF-4M(DT)	1210×700×1900	-5~-15	810	4.5
LCF-6M(DT)	1810×700×1900	-5~-15	1250	6.5

- 高品质品牌压缩机, 低噪音、制冷强劲;
- 360 度循环制冷, 冷气无死角, 食物更保鲜;
- 外壳内胆采用加厚不锈钢板, 典雅耐用;
- 采用环保环戊烷发泡, 加厚发泡层, 节能设计有效减少能量消耗;
- 采用冷光源发光技术, 不影响柜内制冷, 节能省电;
- 一体拉手设计, 无拼接、手感舒适;
- 高强度方向脚轮, 耐磨经用, 搬运方便。

- High quality brand compressor, low noise, strong refrigeration;
- 360 degree cycle refrigeration, the cold air has no dead angle, the food is more fresh.
- The inner shell of the shell is made of thick stainless steel plate, which is elegant and durable.
- Using environmental cyclopentane foaming and thickening foaming layer, energy saving design is effective to reduce energy consumption.
- Using the cold light light emitting technology, it does not affect the refrigerating in the cabinet, saving energy and saving electricity.
- Integrated hand design, without stitching, feel comfortable. High strength universal casters, wear-resistant and easy to handle.

厨房展示柜

Kitchen display freezer



厨房工作台

Kitchen freezer



"T" 代表铜管, "S" 代表双温

产品参数

型号	外形尺寸 mm	箱内温度℃	有效容积 L	耗电量 kWh/24h
TCF-1500	1500×800×800	-5~+5	358	1.55
TCF-1800	1800×800×800	-5~+5	460	1.69
TCF-1500(T)	1500×800×800	-5~+5	358	1.55
TCF-1800(T)	1800×800×800	-5~+5	460	1.69



- 高品质品牌压缩机, 低噪音、制冷强劲;
- 360 度循环制冷, 冷气无死角, 食物更保鲜;
- 外壳内胆采用加厚不锈钢板, 典雅耐用;
- 采用环保环戊烷发泡, 加厚发泡层, 节能设计有效减少能量消耗;
- 采用冷光源发光技术, 不影响柜内制冷, 节能省电;
- 一体拉手设计, 无拼接、手感舒适;
- 高强度方向脚轮, 耐磨经用, 搬运方便。

产品参数

型号	外形尺寸 mm	箱内温度℃	有效容积 L	耗电量 kWh/24h
TCF-1500(DT)	1500×800×800	-5~-15	358	1.55
TCF-1800(DT)	1800×800×800	-5~-15	460	1.69
TCF-1500(ST)	1500×800×800	-5~+5 -5~-15	358	1.55
TCF-1800(ST)	1800×800×800	-5~+5 -5~-15	460	1.69



产品参数

型号	外形尺寸 mm	箱内温度℃	有效容积 L	耗电量 kWh/24h
SCF-2G	1210×700×1900	0-10	860	4.5
SCF-3G	1810×700×1900	0-10	1250	6.5

- 高品质品牌压缩机, 低噪音、制冷强劲;
- 360 度循环制冷, 冷气无死角, 食物更保鲜;
- 外壳内胆采用加厚不锈钢板, 典雅耐用;
- 采用环保环戊烷发泡, 加厚发泡层, 节能设计有效减少能量消耗;
- 采用冷光源发光技术, 不影响柜内制冷, 节能省电;
- 高档不锈钢拉手, 手感舒适, 美观耐用;
- 高强度方向脚轮, 耐磨经用, 搬运方便。

- High quality brand compressor, low noise, strong refrigeration;
- 360 degree cycle refrigeration, the cold air has no dead angle, the food is more fresh.
- The inner shell of the shell is made of thick stainless steel plate, which is elegant and durable.
- Using environmental cyclopentane foaming and thickening foaming layer, energy saving design is effective to reduce energy consumption.
- Using the cold light light emitting technology, it does not affect the refrigerating in the cabinet, saving energy and saving electricity.
- High grade stainless steel control hand, feel comfortable, beautiful and durable;
- High strength universal casters, wear-resistant and easy to handle.

产品参数

型号	外形尺寸 mm	箱内温度℃	有效容积 L	耗电量 kWh/24h
SCF-2G(T)	1210×700×1900	0-10	860	4.5
SCF-3G(T)	1810×700×1900	0-10	1250	6.5

"T" 代表铜管

风幕柜

Wind curtain cabinet



- 多层风幕、背吹风系统，无制冷盲区，降温快，均匀，高效节能；
- 系统零部件均采用国外名牌产品，运行稳定、可靠；
- 微电脑数显温控器，精确的融霜自动控制，降低能耗；
- 配有夜间节能帘，降低能耗，节能环保；
- LED灯展示效果好，中空玻璃侧板，视觉效果好。



产品参数

型号	外形尺寸 mm	箱内温度℃	有效容积 L	净重 KG
FMB-N1425	1425×980×1650	2-8	480	195
FMB-N2050	2050×980×1650	2-8	720	245
FMB-N2675	2675×980×1650	2-8	960	305



产品参数

型号	外形尺寸 mm	箱内温度℃	有效容积 L	净重 KG
FMG-N1425	1425×980×2030	2-8	975	250
FMG-N2050	2050×980×2030	2-8	1460	325
FMG-N2675	2675×980×2030	2-8	1950	385

风幕柜

Wind curtain cabinet



- 多层风幕、背吹风系统，无制冷盲区，降温快，均匀，高效节能；
- 系统零部件均采用国外名牌产品，运行稳定、可靠；
- 微电脑数显温控器，精确的融霜自动控制，降低能耗；
- 配有夜间节能帘，降低能耗，节能环保；
- LED灯展示效果好，中空玻璃侧板，视觉效果好。



产品参数

型号	外形尺寸 mm	箱内温度℃	有效容积 L	净重 KG
FMG-F1250	1250×980×1995	2-8	1021	220
FMG-F1875	2050×980×1995	2-8	1532	310
FMG-F2500	2675×980×1995	2-8	2043	360

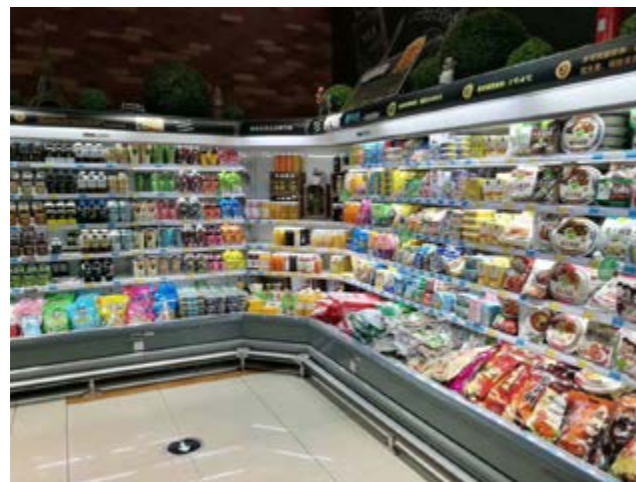


产品参数

型号	外形尺寸 mm	箱内温度℃	有效容积 L	净重 KG
FMG-F935Z	997×760×1980	2-8	573	180
FMG-F1250Z	1310×760×1980	2-8	750	200
FMG-F1875Z	1935×760×1980	2-8	1126	275
FMG-F2500Z	2560×760×1980	2-8	1501	320

组合岛柜

Combined island cabinet

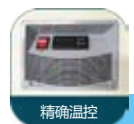


- 名牌全封闭高效环保 R290 压缩机，冻力强劲，优质蒸发器，真材实料不易内漏；
- 钢化热反射玻璃，玻璃外表面不易凝露，保证玻璃透明；
- 自动除霜，电脑精确控温，上下防撞条，设计更人性化；
- 岛柜可随意组合，不受场地限制，展示效果佳；
- 箱内配置 LED 照明灯，提供个性化定制服务，多柜组合更高端，可根据客户需求，增加远程控制系统，随时实时了解组合岛柜的运行情况，并且方便进行故障的远程诊断。

- Efficient environmental protection R290 compressor, cold force strong, high-quality real is not easy to leakage within the evaporator.
- Tempered heat reflective glass, the outer surface of the glass is not easy to be dew, to ensure the transparency of the glass.
- Automatic defrosting system, the computer can control the temperature accurately, the upper and lower collision avoidance strips, and the design is more humanized.
- The island cabinet can be combined freely, not restricted by the site, and the effect is good. The LED lighting is equipped inside the box, providing personalized customized service, multi cabinet combination is more high-end, and can be added to remote control system according to customer needs, and real-time understand the operation of the combined island cabinet, and facilitate remote fault diagnosis.

产品参数

型号	外形尺寸 mm	箱内温度°C	有效容积 L	净重 KG
HD-1860L 铜管	1860 × 870 × 890	≤ -18	798	100
HD-2500L 铜管	2500 × 870 × 890	≤ -18	998	125
HD-1860D 铜管	1860 × 870 × 890	≤ -18	698	105



立式玻璃门柜

Vertical glass door freezer



- 产品长度可定制，可单台或是多台组合拼接，无限拼接；
- 超大蒸发面积钢管，后背式补偿式制冷技术，使柜内制冷无盲区；
- 一线品牌青州华艺玻璃门供应商提供高端玻璃门；
- 多层隔板自由组合，角度可调，满足不同展示效果；
- 采用微电脑数字温控器，使柜内物品温度控制更加精准，系统更节能；
- 冷藏立柜采用冷藏玻璃门，三层玻璃，单 LOW-E+ 双白玻璃，保温性能好。



产品参数

型号	外形尺寸 mm	箱内温度℃	有效容积 L	净重 KG
FMC-F2D-A	1620×980×2040	2-8	1170	249
FMC-F3D-A	2370×980×2040	2-8	1755	365
FMC-F4D-A	3120×980×2040	2-8	2340	481
FMC-F2D-B	1620×980×2040	≤ -18	1170	249
FMC-F3D-B	2370×980×2040	≤ -18	1755	365
FMC-F4D-B	3120×980×2040	≤ -18	2340	481

产品参数

型号	外形尺寸 mm	箱内温度℃	有效容积 L	净重 KG
FMC-F2DZ76-A	1310×760×1910	2-8	659	220
FMC-F3DZ76-A	1930×760×1910	2-8	988	320
FMC-F4DZ76-A	2620×760×1910	2-8	1318	420
FMC-F2DZ76-B	1350×770×1910	≤ -18	659	220
FMC-F3DZ76-B	1975×770×1910	≤ -18	988	320
FMC-F4DZ76-B	2660×770×1910	≤ -18	1318	420

展示柜

Showcase



产品参数

型号	外形尺寸 mm	箱内温度℃	有效容积 L	净重 KG
LC-218	525 × 530 × 1621	0-10	218	50
LC-238	525 × 530 × 1775	0-10	228	56
LC-298	570 × 530 × 1875	0-10	278	61
LC-318	620 × 530 × 1875	0-10	298	63
LC-368	620 × 530 × 1936	0-10	318	65
LC-408	620 × 530 × 2051	0-10	368	80

产品参数

型号	外形尺寸 mm	箱内温度℃	有效容积 L	净重 KG
LC-238X	525 × 530 × 1775	0-10	228	56
LC-298X	570 × 530 × 1875	0-10	278	61
LC-318X	620 × 530 × 1875	0-10	298	63
LC-368X	620 × 530 × 1936	0-10	318	65
LC-408X	620 × 530 × 2051	0-10	368	80

饮料柜

Drinks showcase



- 外箱（侧板）材质采用烤漆彩钢板，靓丽美观；
- 采用电子控温，使柜内温度更稳定，系统更节能；
- 选用国外名牌压缩机组，性能更佳，运行更可靠；
- 铜管结合翅片的蒸发器，使系统更加可靠，性能更加稳定；
- 高质量风道设计，360度冷气无死角，柜内温度更加均匀；
- 多层气囊门封设计，保温性能更佳，可拆卸，更卫生；
- 定制灯箱服务，品牌宣传效果好。



产品参数

型号	外形尺寸 mm	箱内温度℃	有效容积 L	耗电量 kWh/24h
LC-1260F	1260×710×2120	0~10	1100	6.27
LC-1890F	1890×710×2120	0~10	1700	7.93



产品参数

型号	外形尺寸 mm	箱内温度℃	有效容积 L	净重 KG
LC-520X	880 × 610 × 1990	0-10	520	115
LC-780X	1220 × 610 × 1990	0-10	780	140
LC-980X	1480 × 610 × 1990	0-10	980	160

豪华门柜

型号	LC-390W
外形尺寸 mm	660 × 610 × 2110
箱内温度℃	0-10
有效容积 L	390
净重 KG	82



ICE
MAKER

德清瑞升制冷设备有限公司

DEQING RUISHENG REFRIGERATION EQUIPMENT CO., LTD.

电话：0572-8249008、13376819966
地址：浙江省德清县雷甸镇白云北路 256 号
邮箱：hmzjlyh@126.cn
公司网址：<http://www.rszlsh.com>

本资料经仔细核对，力求准确，德清瑞升保留更改产品设计与规格的权利及对宣传资料的最终解释权。
如有变更恕不另行通知，请以实机为准。