

# 安规陶瓷电容器-SMD 系列



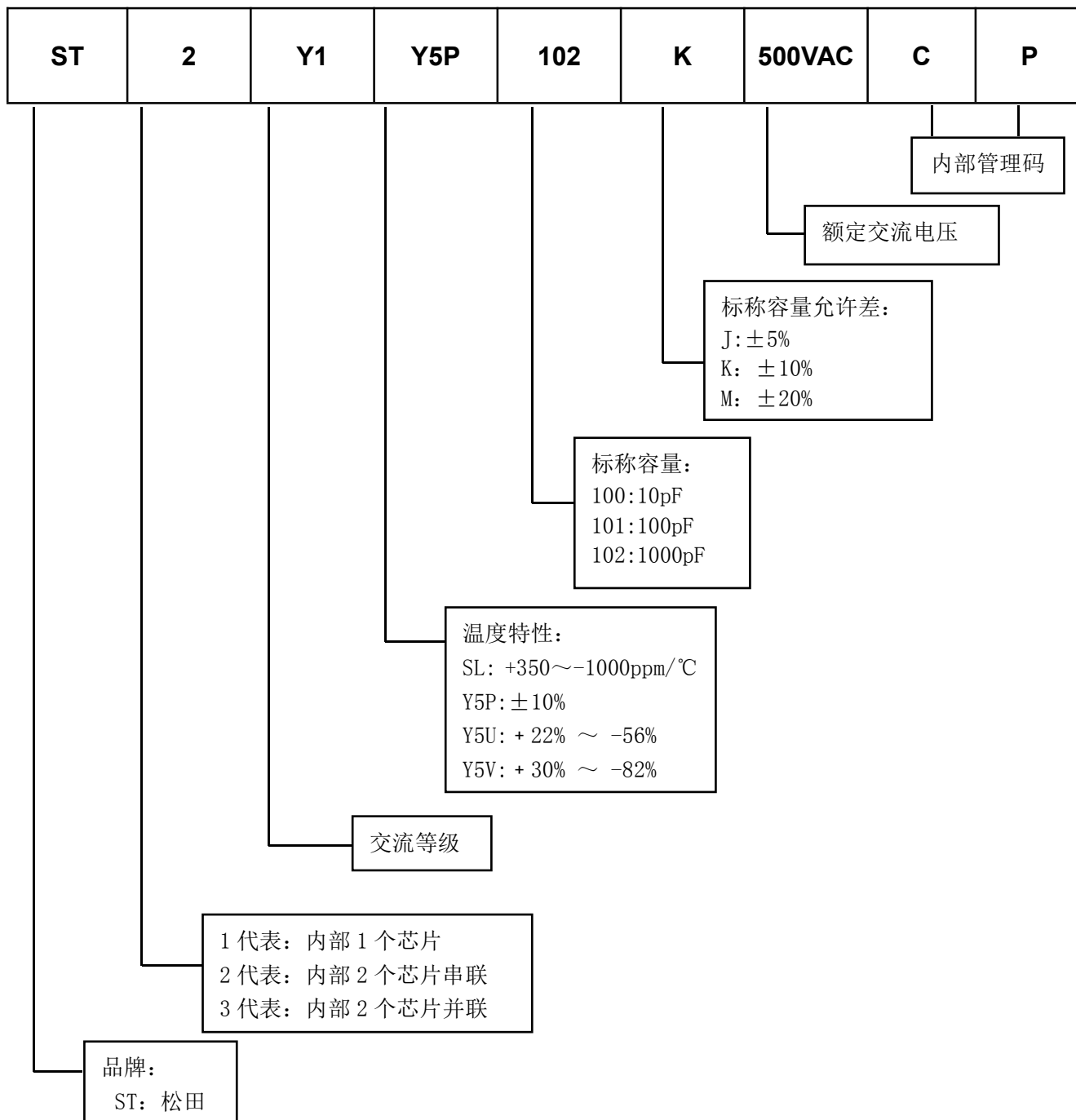
## 一、特点

- 先进的封装工艺，封装材料满足 UL94-V0。
- 结构紧凑，体积小，节省空间。
- 优越的高温高湿性能
- 强大的耐压能力
- SMD 料盘包装，适用于无铅回流焊/波峰焊自动贴装。
- 符合 RoSH ， REACH ， HF 无卤。

## 二、应用

- 5G 快充，5G 基站通讯电源
- 模块电源、开关电源
- 白色家电
- LED 照明
- 新能源充电桩
- 智能电表
- 高铁轨道交通消噪设备
- 电源适配器
- 仪器仪表

### 三、料号编码原则



### 四、温度范围

参数名称	参数值	单位
工作温度	-40 ~ +125	°C
储存温度	-10 ~ +40	°C

### 五、产品标印

范例	说明		
	1		松田 Logo
	2	1	设计结构
	3	Y1X1	交流等级: Y1 X1
	4	Y5P	温度特性: Y5P (±10%)
	5	101	标称容量: 101 (100pF)
	6	K	标称容量允许差: K (±10%)
	7	500V~	认证电压: 500VAC
	8	C2DH CWP	周期
	9	250V~	认证电压: 250VAC

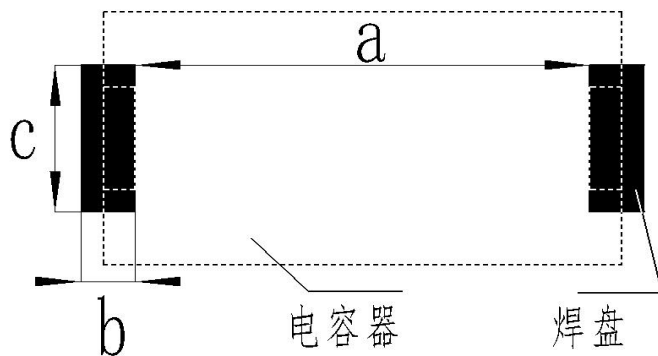
### 六、外观尺寸



单位: mm

规格	L	W	T	F	FL	FW
500VAC	11.4±0.3	6.0±0.3	2.4±0.1	10±0.3	0.7±0.3	2.5±0.3

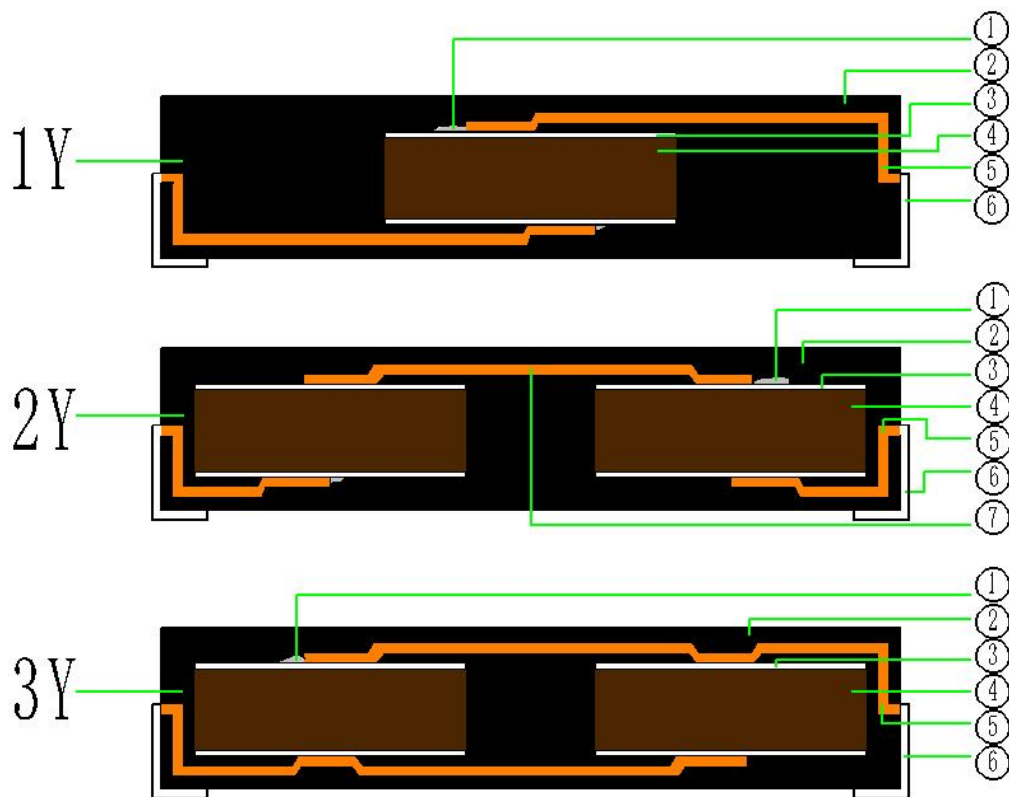
### 七、焊盘尺寸



单位: mm

尺寸	a	b	c
11.4×6.0	10	2.2	3.6

## 八、产品构造



序号	名称	材料
①	焊料	Sn-Sb 高温无铅/Sn-Pb-Ag 高铅 RoSH 豁免
②	包封层	环氧树脂 (UL94V-0 认定品)
③	电极	银/铜电极
④	介质	陶瓷介质
⑤	内部引脚	铜合金 (电子框架铜)
⑥	SMD 贴片引脚	铜镀锡
⑦	串联中间引脚	铜合金 (电子框架铜)

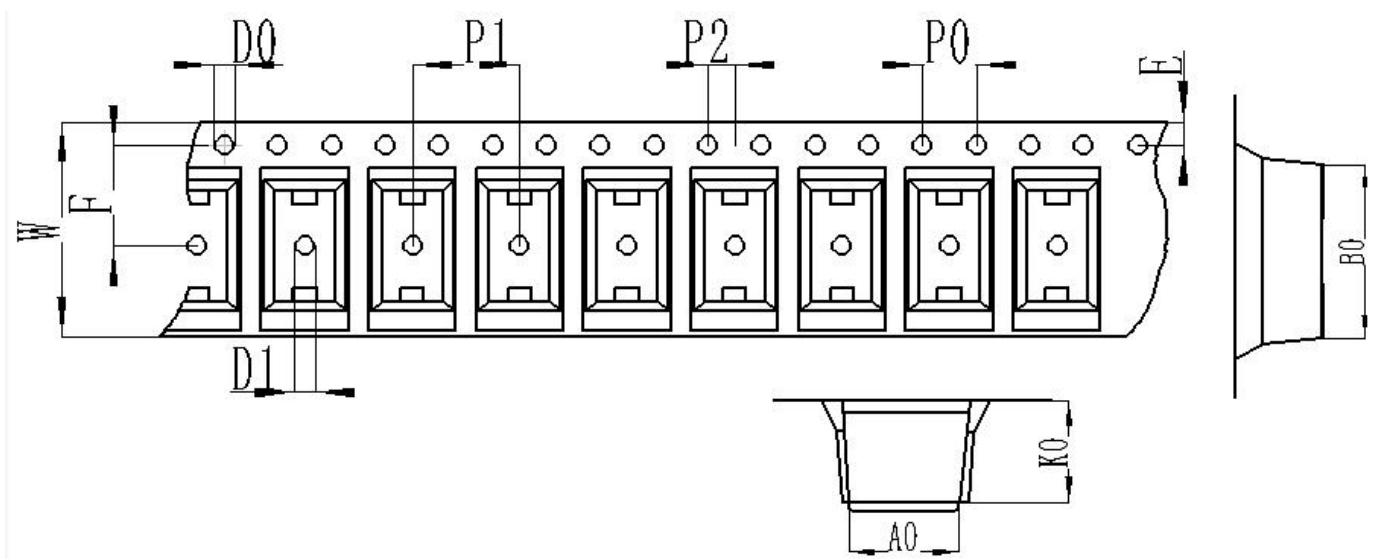
## 九、规格列表

温度特性	标称容量 (pF)	规格型号	备注
SL	10	ST1Y1SL100J500VAC	
	22	ST1Y1SL220J500VAC	
	47	ST1Y1SL470J500VAC	
	56	ST1Y1SL560J500VAC	
	68	ST1Y1SL680J500VAC	
	100	ST3Y1SL101J500VAC	
Y5P	100	ST1Y1Y5P101K500VAC	
	100	ST2Y1Y5P101K500VAC	双 Y
	120	ST1Y1Y5P121K500VAC	
	120	ST2Y1Y5P121K500VAC	双 Y
	150	ST1Y1Y5P151K500VAC	
	150	ST2Y1Y5P151K500VAC	双 Y
	200	ST1Y1Y5P201K500VAC	
	200	ST2Y1Y5P201K500VAC	双 Y
	220	ST1Y1Y5P221K500VAC	
	220	ST2Y1Y5P221K500VAC	双 Y
	270	ST1Y1Y5P271K500VAC	
	270	ST2Y1Y5P271K500VAC	双 Y
	330	ST1Y1Y5P331K500VAC	
	330	ST2Y1Y5P331K500VAC	双 Y
	330	ST3Y1Y5P331K500VAC	
	390	ST1Y1Y5P391K500VAC	
	390	ST2Y1Y5P391K500VAC	双 Y
	390	ST3Y1Y5P391K500VAC	
	470	ST1Y1Y5P471K500VAC	
	470	ST2Y1Y5P471K500VAC	双 Y
	470	ST3Y1Y5P471K500VAC	
	560	ST3Y1Y5P561K500VAC	
680	ST3Y1Y5P681K500VAC		
820	ST3Y1Y5P821K500VAC		
1000	ST3Y1Y5P102K500VAC		
Y5U	470	ST1Y1Y5U471M500VAC	
	470	ST2Y1Y5U471M500VAC	双 Y
	560	ST1Y1Y5U561M500VAC	
	560	ST2Y1Y5U561M500VAC	双 Y
	680	ST1Y1Y5U681M500VAC	
	680	ST2Y1Y5U681M500VAC	双 Y
	820	ST1Y1Y5U821M500VAC	
	820	ST2Y1Y5U821M500VAC	双 Y
	1000	ST1Y1Y5U102M500VAC	
	1000	ST2Y1Y5U102M500VAC	双 Y

温度特性	标称容量 (pF)	规格型号	备注
Y5U	1500	ST1Y1Y5U152M500VAC	
	2200	ST3Y1Y5U222M500VAC	
	3300	ST3Y1Y5U332M500VAC	
Y5V	1000	ST1Y1Y5V102M500VAC	
	1000	ST2Y1Y5V102M500VAC	双 Y
	1500	ST1Y1Y5V152M500VAC	
	1500	ST2Y1Y5V152M500VAC	双 Y
	2200	ST1Y1Y5V222M500VAC	
	3300	ST3Y1Y5V322M500VAC	
	4700	ST3Y1Y5V472M500VAC	

## 十、包装说明

### ■ 编带包装方式说明

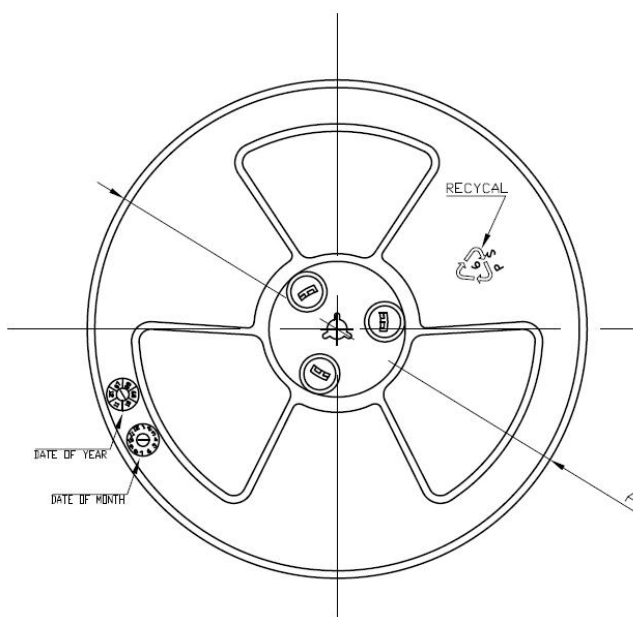
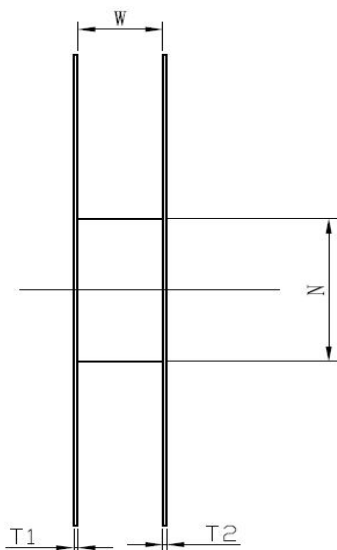


单位: mm

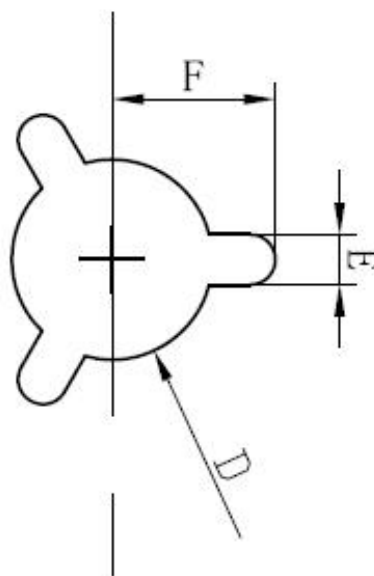
A0	B0	K0	P0	P1	P2
$6.5 \pm 0.1$	$12.2 \pm 0.1$	$2.8 \pm 0.1$	$4.0 \pm 0.1$	$8.0 \pm 0.1$	$2.0 \pm 0.05$
W	E	F	D0	D1	元件/盘
$24.0 \pm 0.2$	$1.75 \pm 0.1$	$7.5 \pm 0.1$	$1.5 \pm 0.1$	$1.5 \pm 0.1$	4000pcs

## ■15 寸胶盘尺寸

单位: mm



SPEC	24
$E \pm 0.5$	2.3
$F \pm 0.5$	10.75
$W \pm 0.2$	24.4
$T1 \pm 0.3$	2.2
$T2 \pm 0.3$	2.2
$A + 0/-2$	$\phi 380$
$N \pm 3.0$	$\phi 100$
$D \pm 0.3$	13.3



## ■包装纸箱

