

相序保护继电器



- 缺相保护功能
- 相序错误保护功能
- 可调节的不平衡保护
- 过电压和欠电压保护
- 通过旋钮可做简单设置
- 高机械寿命、高精度和开关可靠性
- 满足监测需求的一流品质

产品应用行业

KDPR 系列相序保护继电器，广泛适用于控制柜、自动扶梯、起重机、压缩机、生产线电机保护、水处理系统、建筑业、食品和农业等场合

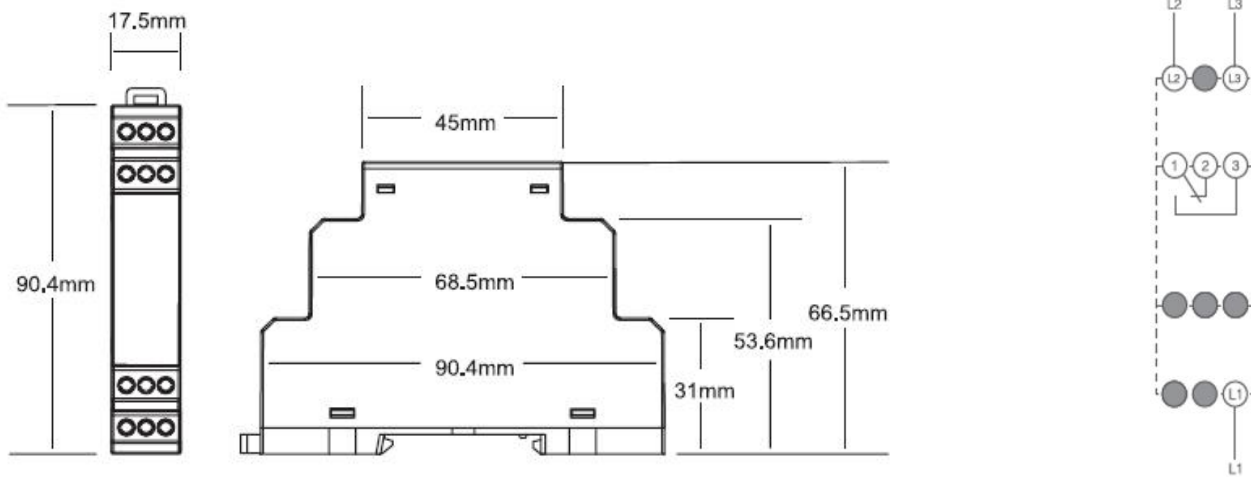
布局 and 安装

KDPR 系列相序保护继电器适合安装在 35mm 的标准DIN导轨上

技术参数

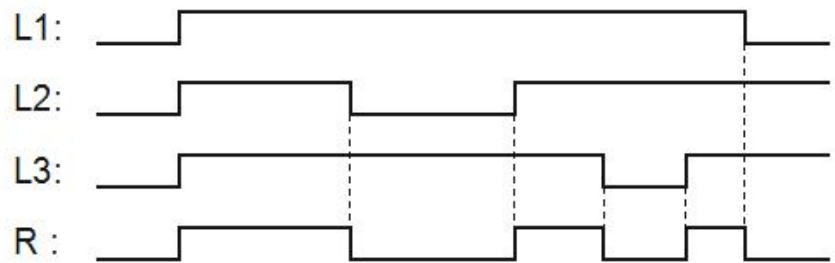
Operating Voltage	工作电压	380 to 480V AC, ±25%
U_N Adjustment Options	U_N 可调选项	380V, 400V, 440V, 460V, 480V
Supply Inputs	输入供电	L1 - L3
Operating Frequency	工作频率	50 to 60Hz
Voltage Adjustment Range	电压调节范围	5% to 20%/ OFF
Voltage Threshold Values	电压阈值	$\pm U_N, x (5\% \text{ to } 20\%) / \text{OFF}$
Voltage Hysteresis	电压回差	6V AC
Time Delay Adjustment Range	时间延后调整范围	0.1 to 10 seconds
Asymmetry Adjustment Range	不平衡调整范围	5% to 20%/ OFF
Asymmetry Threshold Value	不平衡阈值	$U_N x (5\% \text{ to } 20\%) / \text{OFF}$
Asymmetry Calculation Formula	不平衡计算公式	$A (\%) = \{ [V_{LL} (\text{max}) - V_{LL} (\text{min})] / U_N \} x 100$
Asymmetry Hysteresis	不平衡滞后	0.03
Output Contact	输出触点	1 C/O
Maximum Switching Current	最大开关电流	10A
Maximum Switching Voltage	最大开关电压	250V AC
Maximum Switching Power	最大开关功率	1250VA
Operating Temperature	工作温度	-20°C to 60 °C
Storage Temperature	存储温度	-40°C to 75 °C
Protection Class	保护等级	IP20
Connection	安装方式	导轨式
Weight	重量	66g

安装尺寸图、原理图

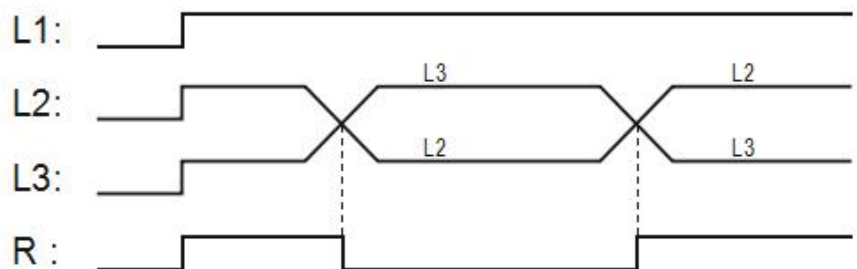


功能图

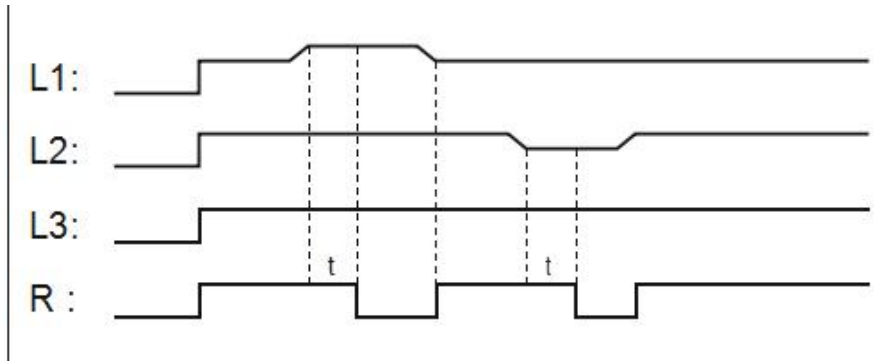
缺相



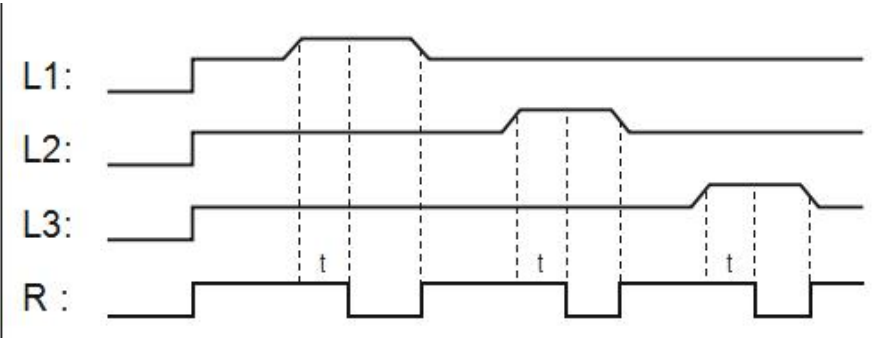
相序错误



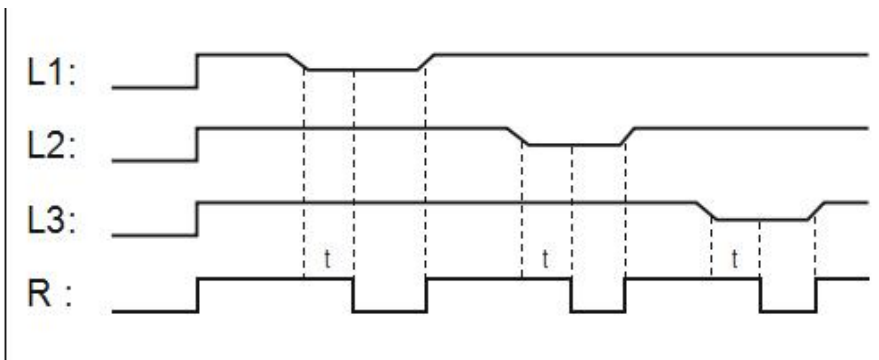
不平衡



过电压



欠电压



产品认证



@Kudom Electronics Technology, All Right Reserved