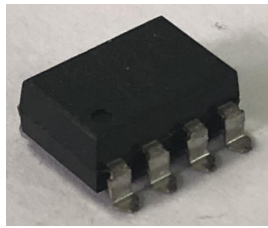
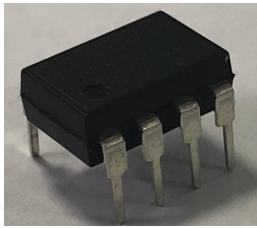


固态继电器

KBC2213/2223/3213/3223 光耦继电器



- 触点形式 1a
- 输出电压 110/220VAC
- 输出电流 0.9/1.2A
- 二极管导通电流 50mA MAX
- 输出导通电压降 1.3/1.1V
- 漏电流 100 μ A

技术参数(@25 $^{\circ}$ C)

I/O Absolute Maximum Ratings 输入输出电气参数最大值

Item 项目	Symbol 符号	Specifications 型号规格		Units 单位	
		KBC2213(A)/KBC2223(A)	KBC3213(A)/KBC3223(A)		
Operating Temperature 工作温度	T _{opr}	-30~+85		$^{\circ}$ C	
Storage Temperature 储存温度	T _{stg}	-40~+125		$^{\circ}$ C	
Input 输入	Forward Current 输入电流	I _F	50		mA
	Peak Forward Current 输入电流峰值	I _{FP}	1		A
	Reverse Voltage 输入反向电压	V _R	6		V
Output 输出	Repetitive peak OFF-state voltage 输出瞬态电压	V _{DRM}	600		VDC
	ON-state RMS current 输出电流	I _{T(RMS)}	0.9	1.2	A
	Non-repetitive surge current 输出浪涌电流	I _{TSM}	9	12	A
I/O Breakdown Voltage 输入输出隔离电压	V _{iso}	5000		VAC	

Electrical Specifications 输入输出电气参数

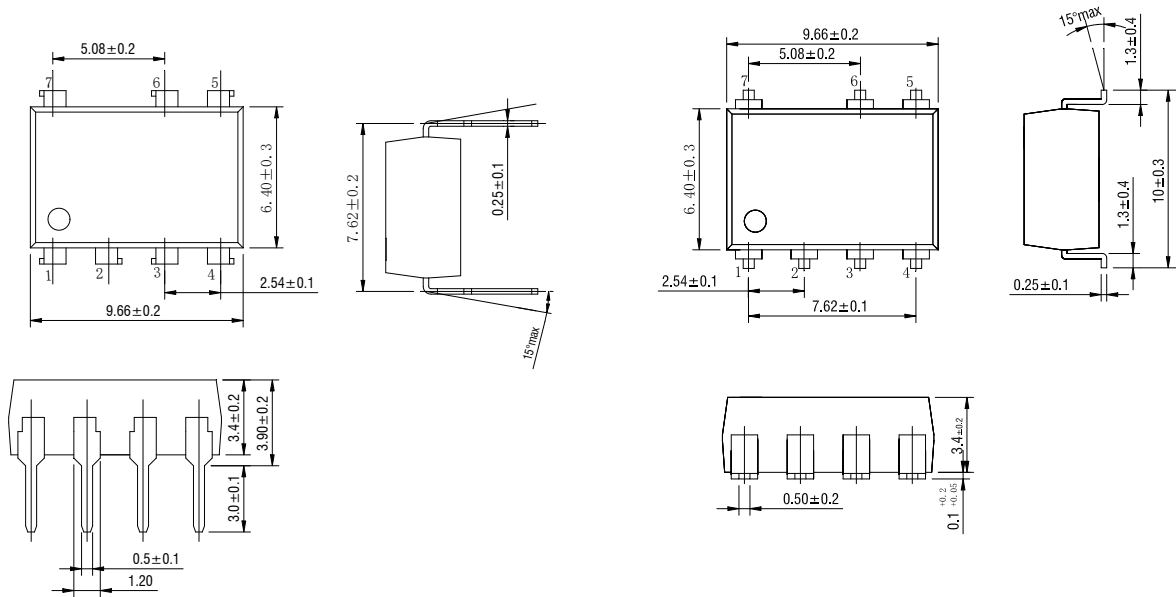
Item 项目	Symbol 符号	MIN. 最小值	KBC2213(A) KBC2223(A)		MAX. 最大值	Units 单位	Conditions 条件	
			KBC2213(A)	KBC2223(A)				
Input 输入	Forward Voltage 输入电压降	V _F	-	1.18		1.4	V	I _F =10mA
	Reverse Current 输入反向电流	I _R	-	-		10	μ A	V _R =6V
Output 输出	Peak OFF-state current 输出漏电流峰值	I _{DRM}	-	-		100	μ A	V _{DRM} =600V
	ON-state voltage 输出导通电压降	V _{TM}	-	1.3	1.1	2.3	V	I _T =Rated I _T
	Holding current 输出维持电流	I _H	-	-		25	mA	V _D =6V
	Rise rate of OFF-state voltage 电压指数上升率	dv/dt	200	1000		-	V/ μ S	V _{DRM} =600V/ $\sqrt{2}$
Minimum Trigger Current 最小触发电流	I _{FT}	-	2		10	mA	V _D =6V	
Recovery Input voltage 恢复电压	V _{F OFF}	0.5	-		-	V		

Turn-On Time 导通时间 (Random-on 随机)	T_{ON}	-	8	100	μS	$I_F=20mA$
Turn-On Time 导通时间 (zero-on 过零)	T_{ON}	-	-	10	mS	-
Turn-Off Time 关断时间	T_{OFF}	-	-	10	mS	-
I/O Insulation Resistance 绝缘电阻	R_{iso}	50G	-	-	Ω	DC=500V

应用场合

主要适用于家用电器：空调、洗衣机、电冰箱、智能家居

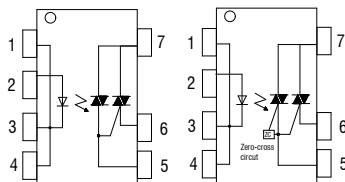
尺寸结构



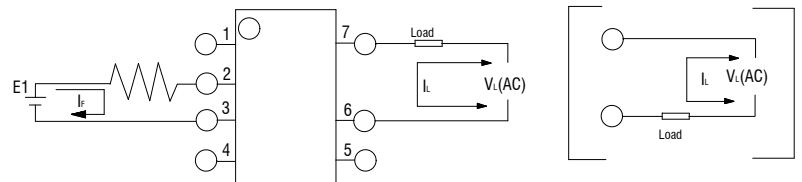
DIP7

SMD7

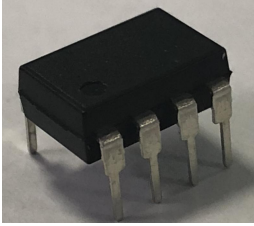
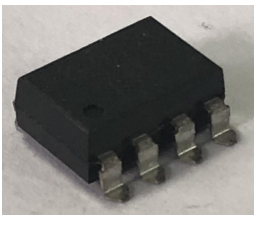
Terminal Identification 引脚标识



Wiring Diagram 接线图



订货示例

产品图片	Features 产品特性	Application 应用	订货示例
 <p>DIP7</p>	<ul style="list-style-type: none"> ●Contact Form 触点形式 1a ●Load Voltage 输出电压 110/220VAC ●Load Current 输出电流 0.9/1.2A ●Operation LED Current 二极管导通电流 50mA MAX ●Load Operation voltage 输出导通电压降 1.3/1.1V ●Low Off-State Leakage Current 漏电流 100μA 	<ul style="list-style-type: none"> Main business lines domestic appliance 主要适用于家用电器 ●Air-conditioning 空调 ●Washing machine 洗衣机 ●Fridge 电冰箱 ●Intelligent Home 智能家居 	<ul style="list-style-type: none"> ●KBC2213 ●KBC3213 过零型 ●KBC2223 ●KBC3223 随机型
 <p>SMD7</p>			<ul style="list-style-type: none"> ●KBC2213A ●KBC3213A 过零型 ●KBC2223A ●KBC3223A 随机型

注意事项

1. 250℃焊接温度下，整个过程不能超过 10 秒，350℃时，焊接过程不能超过 5 秒。
2. 控制端极性要保证正确，否则可能损坏产品。
3. 环境温度高于 40℃时负载电流性能会下降。