

北京红源盛达光电技术有限公司

(北京红源盛达)

2019年9月10日

北京红源盛达光电技术有限公司

- 公司简称“北京红源盛达”，新公司成立于2017年，是专业红外镜头和红外热像仪产品及服务的供应商。
- 经历几十年的发展，公司形成了雄厚的技术研发团队，在光、机、电领域不断创新和发展。

北京红源盛达光电技术有限公司

公司位于北京市朝阳区UBP京东方恒通国际商务园，与众多国内外知名企业为邻。（下图摘自UBP官网）

入驻企业

自90年代升级以来，UBP已成为经济影响力企业汇聚基地，吸引了国际知名企业以及行业龙头领袖企业在此设立管理总部、营销总部、研发部、科教总部。

20
年

产业转型升级 园区运营积累沉淀

500
强

吸引全球500强企业、国际知名企业及行业龙头企业入驻

600
亿

园区企业全年平均年产值总和超过600亿

北京红源盛达光电技术有限公司

园区内高科技企业享受与中关村科技园同等待遇的税收减免政策。（下图摘自UBP官网）



北京红源盛达光电技术有限公司



北京红源盛达光电技术有限公司



中关村高新技术企业

企业名称:北京红源盛达光电技术有限公司

编号:20192040191204

发证时间:2019年04月03日

有效期:二年





红外医疗镜头

特点:

- 视场根据需要可以涵盖人的半身或者全身。
- 镜头有手动和电动两种形式, 可以针对不同距离实时调焦。
- 均匀性好, 可以保证系统的测温精度和一致性。



应用:

镜头可以适用在各种应用领域:

- 红外热成像技术适用于各类广泛的疾病筛查, 健康普查, 亚健康状态判断, 尤其适用于乳腺疾病、恶性肿瘤等, 针对一些发热病灶的筛查具有显著效果。
- 红外热像仪的应用越来越普及, 尤其目前在全国各大中小型医院都有应用的案例。
- 同时在一些医疗保健行业, 也逐渐得到认可, 具有诊断快速, 无接触检查的特点。

产品各种型号可选:

红外医疗镜头包括各种电动镜头和手动镜头,

电动镜头短焦距8mm, 长焦距到35mm, 镜头接口设计成通用形式。

手动调焦镜头包括从4mm到50mm各种规格可选。

北京红源盛达光电技术有限公司

BEIJING HONGYUAN SHENGDA ELECTRO-OPTIC TECHNOLOGY CO.,LTD.

地址: 北京朝阳区酒仙桥路10号(恒通商务区)
恒空间311房间

邮箱: sales@bj-hysd.com

电话: +86-10-64365620

手机: +86-10-13520272695

北京红源盛达光电技术有限公司(简称“北京红源盛达”)总部位于中国北京。公司由经验丰富的光、机、电及行政管理团队组成。公司提供产品包括: 定焦红外镜头、双视场红外镜头、连续变焦红外镜头、无热化红外镜头、显微红外镜头、增倍红外镜头、广角红外镜头、红外热像仪及技术服务等。产品广泛用于冶金、医疗、边防、电力、电子、石化等行业。我公司是中关村高新技术企业并获得了国标和国军标质量管理体系认证: GB/T19001-2016/ISO9001:2015; GJB9001C-2017。我们将竭诚为您提供涉及光、机、电产品的技术与咨询服务。



北京红源盛达光电技术有限公司

BEIJING HONGYUAN SHENGDA ELECTRO-OPTIC TECHNOLOGY CO.,LTD

国标及国军标质量管理体系认证:

- GB/T19001-2016/ISO9001:2015
- GJB9001C-2017



专注红外镜头



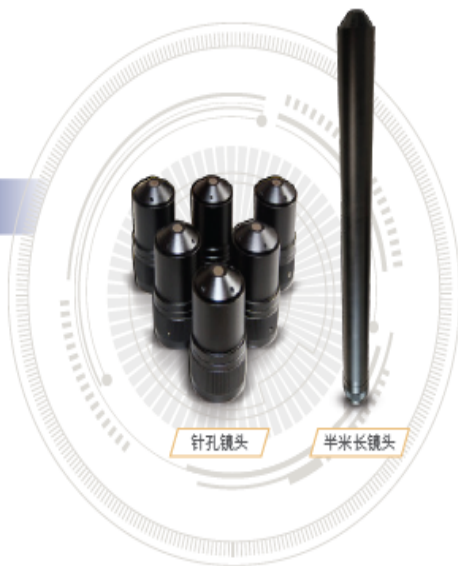
中关村
高新技术企业

2019

红外广角针孔镜头

特点:

- 大视场角,有利于全视野观测;
- 直径小,有利于减小整机尺寸便于安装;
- 镜头前端孔径小,窗口有效直径约6mm,大大减小了恶劣环境小对镜片的破坏作用,提高了产品的寿命,节约了生产的成本;
- 长度可变,最长可以做到1米左右,有利于特种设备对镜头长度的需求。



针孔镜头

半米长镜头

应用:

配合先进的红外探测器件,可以对各种高温冶炼设备进行监测。

- 钢厂和冶金行业的炼铁高炉、钢包、回转窑、玻璃熔窑、太阳能单晶炉等。
- 可以帮助用户进行实时检测及控制,对用户改善产品质量、降低成本、安全生产有独特的成效。

产品各种型号可选:

包括针对常规384/320机芯,以及高端640机芯的多种产品,同时有不同视场角度和不同F数的选择,以及考虑现场环境及设备对不同镜头长度的需求。

型号	HGL402.7B/2.0	HGL803B/2.2	HGL403.3B/1.5	HGL606B/2.0
焦距	2.7mm	3mm	3.3mm	6mm
F数	2.0	2.2	1.5	2.0
探测器	384×288, 17μm	384×288, 17μm	384×288, 17μm	640×480, 17μm
视场角	100°×78°	100°×78°	100°×78°	100°×78°
接口	M34×0.75/13.5	M34×0.75/13.5	M34×0.75/13.5	M34×0.75/13.5
外形尺寸	∅41×L91.7	∅45×L511.5	∅41×L91	∅41×L91
重量	137g	1kg	187g	206g

20~225mm F1.3

连续变焦镜头

特点:

- 高变倍比镜头,既可以大范围搜索目标,又可以远距离发现并分辨目标;
- 变倍比超过11倍,同时在综合重量体积及成本的前提下,该镜头具有较大的孔径,提高了远距离目标的发现能力。

应用:

该镜头可以应用在各种红外监控领域,如电力、化工及冶金等。



红外倍镜/显微镜

特点:

- 倍镜可以对当前焦距或者视场进行实时改变,如增大焦距,可以提高系统的观测距离;减小焦距,可以增大视场,可以扩大搜索观测范围。
- 显微镜头可以满足客户从10μm~50μm各种分辨率的需求,同时可以针对一定范围内不同作用距离的要求实现各种高分辨率的检测。

应用:

红外倍镜可以适用在各种应用领域:

- 电力、化工厂以及冶金等行业的现场测温需求相对更多。
- 显微镜头应用在半导体的缺陷检测,集成电路印刷板的缺陷检测。

产品各种型号可选:

- 红外倍镜包括0.3X、0.5X、2X、4X、10.4X等。
- 显微镜头包括10μm、20μm、25μm、50μm等各种分辨率的镜头。





北京红源盛达
BEIJING HONGYUAN SHENGDA



北京红源盛达光电技术有限公司

BEIJING HONGYUAN SHENGDA ELECTRO-OPTIC TECHNOLOGY CO.LTD

公司地址：北京市朝阳区酒仙桥路10号恒空间311室

Email：cys@bj-hysd.com <http://www.bj-hysd.com>

欢迎拨打电话：+86-10-64361780 64365620

产品手册 | HYSD

北京红源盛达光电技术有限公司总部位于中国北京。
公司主要经营红外镜头产品的研发、销售及技术服务。
产品广泛应用于：边防防、电力、冶金、石化、电子、汽车等行业。
公司由经验丰富的光、机、电及行政管理团队组成。



1

/ 6





北京红源盛达光电技术有限公司及产品介绍

我公司是集红外光学镜头、红外热像仪设计及销售为一体的专业公司。公司拥有经验丰富的产品设计专业人才队伍。公司可提供上百种镜头产品及定制,我们将为您提供最好的涉及光、机、电产品的技术与咨询服务。

公司镜头产品包括8~12μm波段非制冷手动镜头、电动镜头、连续变焦镜头、双视场镜头、无热化镜头以及显微镜头和增倍镜头。同时也包括3~5μm和8~12μm中波/长波制冷镜头,双波段镜头等。并可为用户提供各种专业用途的红外产品解决方案。

公司热像仪产品包括:国产以及美国、法国等进口红外非制冷探测器组件,固定式、探头式以及手持式等产品,同时可根据用户需求提供具有测温、报警以及网络传输等特殊功能的产品。

公司产品应用领域涵盖消防、边防防、森林防火、公路铁路机场港口以及桥梁航道监控、冶金、电力以及石油及海洋养殖防盗等,为国民经济和国防建设提供了一定的保障。

电动调焦镜头



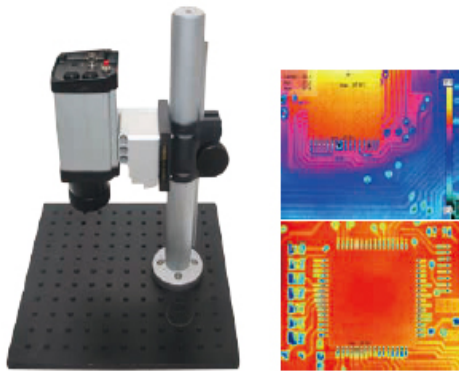
北京红源盛达光电技术公司是研制生产红外光学镜头的专业公司,可为客户提供8~14μm和3~5μm、球面或非球面,焦距4.2~400mm(含倍焦)的红外镜头。镜头有电动调焦和手动调焦等多种型号可供选择。

手动调焦镜头



电动调焦镜头

焦距	型号	探测器	视场角	外形尺寸	重量	调焦范围
25mm	325IID/1.0	324×256,25μm	18.6°×14.7°	Φ42/L50mm	162g	1.0m∞
35mm	335D/1.0-F	640×512,17μm	17.8°×14.3°	Φ70/L71mm	403g	1.5m∞
35mm	335TD/1.0	640×512,17μm	17.8°×14.3°	Φ70/L57.8mm	175g	0.5m∞
40mm	240IID/1.0	640×512,17μm	15.6°×12.5°	Φ55/L60.2mm	220g	1.0m∞
50mm	350D/1.0	640×512,17μm	12.5°×10.0°	Φ63/L62.9mm	193g	1.5m∞
50mm	350IID/1.0	640×512,17μm	12.5°×10.0°	Φ70/L79.7mm	480g	1.5m∞
75mm	275D/1.0-G	324×256,25μm	6.2°×4.9°	Φ102/L96mm	402g	3.0m∞
75mm	375D/1.0	640×512,17μm	8.3°×6.7°	Φ100/L103.9mm	695g	3.0m∞
100mm	2100D/1.0	640×512,17μm	6.2°×5.0°	Φ130/L137.3mm	1360g	5.0m∞
100mm	3100D/1.2	324×256,25μm	4.6°×3.7°	Φ116/L126.4mm	820g	5.0m∞
120mm	3120TD/1.0	640×512,17μm	5.2°×4.2°	Φ156/L175.5mm	1507g	10.0m∞
125mm	3125D/1.0	640×512,17μm	5.0°×4.0°	Φ162/L186.3mm	1507g	10.0m∞
150mm	2150D/1.0	640×512,17μm	4.2°×3.3°	Φ166/L208mm	2355g	10.0m∞
180mm	3180TD/1.0	640×512,17μm	3.5°×2.8°	Φ195/L260mm	3400g	15.0m∞
200mm	3200TD/1.0	640×512,17μm	3.1°×2.5°	Φ218/L269.2mm	2555g	15.0m∞
250mm	3250D/1.1	336×256,25μm	1.9°×1.5°	Φ247/L366.5mm	4250g	15.0m∞
400mm	3400D/0.8	640×512,25μm	2.3°×1.8°	Φ240/L428mm	4500g	15.0m∞



显微系统

手动调焦镜头

焦距	型号	探测器	视场角	外形尺寸	重量	调焦范围
4.2mm	304.2B/1.0	384×288,25μm	132.0°×97.0°	Φ36/L32mm	43g	0.2m∞
5mm	305IB/1.0	324×256,25μm	81.0°×61.0°	Φ30/L29.5mm	43g	0.2m∞
6.8mm	306.8B/1.0	640×512,17μm	90.0°×72.3°	Φ40/L42mm	43g	0.2m∞
8mm	308IB/1.0	640×512,17μm	69.5°×57.3°	Φ35/L31mm	43g	0.2m∞
10.5mm	310.5B/0.8	384×288,25μm	51.0°×38.6°	Φ41/L33.5mm	89g	0.2m∞
12.5mm	312.5B/1.0	640×512,17μm	50.0°×39.9°	Φ37.2/L32.7mm	65g	0.2m∞
15mm	315B/0.9	324×256,25μm	31.0°×24.5°	Φ40/L37mm	68g	0.5m∞
15mm	315B/1.0	384×288,25μm	36.7°×27.5°	Φ43/L37.4mm	93g	0.5m∞
17mm	317B/1.0	640×512,17μm	36.7°×29.4°	Φ38/L31.8mm	79g	0.5m∞
18mm	318B/1.0	384×288,25μm	30.6°×22.9°	Φ36/L32mm	85g	0.2m∞
19mm	219B/1.4	384×288,25μm	29.0°×21.7°	Φ34.9/L23.4mm	40g	0.5m∞
20mm	320B/0.8	384×288,25μm	27.5°×20.6°	Φ40/L45mm	99g	0.3m∞
20mm	320IB/1.0	640×512,25μm	45.9°×36.7°	Φ40/L36mm	76g	0.5m∞
25mm	225IB/1.0	384×288,25μm	22.0°×16.5°	Φ38/L34.5mm	68g	0.5m∞
30mm	230B/1.4	640×512,17μm	20.8°×16.6°	Φ37/L34mm	69g	1.0m∞
30mm	330B/1.0	640×512,17μm	20.8°×16.6°	Φ40/L32.9mm	72g	0.3m∞
35mm	335B/0.75	324×256,25μm	13.3°×10.5°	Φ56/L66.7mm	93g	0.5m∞
40mm	240IB/1.0	640×512,17μm	15.6°×12.5°	Φ52/L60mm	157g	1.0m∞
40mm	340B/1.4	640×512,17μm	15.6°×12.5°	Φ38/L48.2mm	95g	1.0m∞
50mm	350B/1.0	640×512,17μm	12.5°×10.0°	Φ58.4/L65.4mm	350g	1.5m∞
65mm	365B/1.0	384×288,25μm	8.5°×6.3°	Φ75/L89mm	500g	3.0m∞
75mm	275B/1.4	324×256,25μm	6.2°×4.9°	Φ68.5/L95mm	310g	3.0m∞
75mm	275IB/1.4	640×512,17μm	8.3°×6.7°	Φ68/L78.5mm	324g	5.0m∞
75mm	375B/1.0-C	640×512,17μm	8.3°×6.7°	Φ85/L106.3mm	551g	3.0m∞
75mm	375B/1.3	640×512,17μm	8.3°×6.7°	Φ73/L89.6mm	475g	5.0m∞
90mm	390B/1.0	324×256,25μm	5.2°×4.1°	Φ100/L121.9mm	812g	5.0m∞
100mm	2100B/1.0-C	640×512,17μm	6.2°×5.0°	Φ113.5/L137.2mm	850g	5.0m∞
100mm	2100B/1.4	384×288,25μm	5.5°×4.1°	Φ86/L125mm	485g	5.0m∞

无热化镜头

焦距	型号	探测器	视场角	外形尺寸	重量
4.2mm	304.2W/1.0	384×288,25μm	132.0°×97.0°	Φ38/L31.7mm	43g
9.5mm	209.5W/1.0	640×512,17μm	69.5°×53.7°	Φ36/L29.7mm	45.7g
13mm	213W/1.0	640×512,17μm	48.8°×38.6°	Φ34/L33mm	55.2g
19mm	219W/1.0	640×512,17μm	32.8°×26.3°	Φ38/L26.9mm	105g
25mm	225TW/1.0	640×512,17μm	24.9°×20.0°	Φ38/L36.5mm	76g
35mm	335TW/1.0	640×512,17μm	17.8°×14.3°	Φ42/L47.5mm	175g
50mm	350TW/1.0	640×512,17μm	12.5°×10.0°	Φ62/L63mm	285g
65mm	365W/1.0	640×512,17μm	9.6°×7.7°	Φ75/L87.4mm	850g
90mm	390W/1.0	640×512,17μm	6.9°×5.5°	Φ102/L128mm	1050g

中波制冷镜头

焦距	F数	波段	探测器	调焦类型	外形尺寸
50mm	2.0	3~5μm	640×512,15μm	手动	Φ59/L48.5mm
75mm	2.0	3~5μm	640×512,15μm	手动	Φ84/L81mm
100mm	2.0	3~5μm	640×512,15μm	手动	Φ96/L68mm
240mm	2.0	3~5μm	640×512,15μm	电动	Φ138/L222mm
60&240mm	2.0	3~5μm	640×512,15μm	电动	Φ138/L187mm
100&400mm	2.0	3~5μm	640×512,15μm	电动	Φ236/L343mm

长波制冷镜头

焦距	F数	波段	探测器	调焦类型	外形尺寸
40mm	2.0	8~12μm	640×512,15μm	手动	Φ75/L47.5mm
50mm	2.0	8~12μm	640×512,15μm	手动	Φ56/L46.5mm
100&300mm	2.7	8~12μm	640×512,25μm	电动	详见外形图

显微镜镜头

分辨率	标准像元尺寸	可用探测器	波段	F数	外形尺寸	调焦	型号
140μm	25μm	640×512,17μm	8~12μm	1.4	Φ55/L58mm	手动	218B/1.4
75μm	25μm	640×512,17μm	8~12μm	1.4	Φ55/L62mm	手动	231B/1.4
35μm	25μm	640×512,17μm	8~12μm	1.4	Φ72/L97mm	手动	255B/1.4
25μm	25μm	640×512,17μm	8~12μm	1.4	Φ54/L69mm	手动	332B/1.4

显微镜镜头(扩展型)

分辨率	像元尺寸	匹配探测器	F数	外形尺寸	调焦	型号
100μm	25μm	Flir-T200/T250/T400系列	1.3	Φ50/L38.5mm	手动	123B/.3
50μm	25μm	Flir-E40/E50/E60系列	1.3	Φ47/L40mm	手动	221B/L3
60μm	38μm	Mikron-7800	1.0	Φ55.5/L43.5mm	手动	B31.5/1.0
20μm	38μm	Mikron-7816	2.1	Φ41/L39mm	手动	224B/2.1

增倍镜头(扩展型)

倍率	匹配探测器	波段	外形尺寸	调焦
0.5倍镜	Flir-A-T-E系列	8~12μm	Φ48/L42mm	手动
2倍镜	Flir-A-T-E系列	8~12μm	Φ66/L56mm	手动
3倍镜	Fluke-T系列	8~12μm	Φ59/L40mm	手动
4倍镜	Flir-A-T-E系列	8~12μm	Φ124/L99.8mm	手动
5倍镜	Fluke-T系列	8~12μm	Φ98/L92mm	手动



6

/ 6



北京红源盛达光电技术有限公司

(北京红源盛达)

- 地址：北京市朝阳区酒仙桥路10号院
(恒通国际商务园)35号楼3015室
- 邮编： 100015
- 电话： 010-64361780
- 传真： 010-64365620
- 网站： <http://www.bj-hysd.com>

