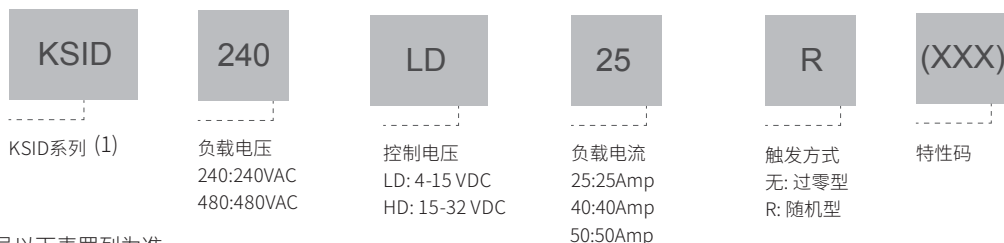


KSID 系列双路固体继电器，内部采用 SCR 反并联结构，广泛应用于各种工业场合，适合阻性、感性和容性负载。
负载电压 24-530VAC，负载电流为 25A、40A、50A。



- ◆ 过零或随机导通开关
- ◆ 负载电流 : 25A、40A、50A @24-530VAC
- ◆ SCR 输出
- ◆ 直流输入控制
- ◆ 介质耐压 :4000Vrms
- ◆ 产品符合 RoHS 指令

产品选型 ▶



(1) 具体型号以下表罗列为准

描述	25A	40A	50A
LD:4-15VDC	KSID240LD25	KSID240LD40	
	KSID240LD25R	KSID240LD40R	
	KSID480LD25	KSID480LD40	
	KSID480LD25R	KSID480LD40R	
	KSID240LD25P		KSID240LD50P
	KSID240LD25RP		KSID240LD50RP
	KSID480LD25P		KSID480LD50P
	KSID480LD25RP		KSID480LD50RP
HD:15-32VDC	KSID240HD25	KSID240HD40	
	KSID240HD25R	KSID240HD40R	
	KSID480HD25	KSID480HD40	
	KSID480HD25R	KSID480HD40R	
	KSID240HD25P		KSID240HD50P
	KSID240HD25RP		KSID240HD50RP
	KSID480HD25P		KSID480HD50P
	KSID480HD25RP		KSID480HD50RP

技术参数 ▶

输入参数 (Ta=25°C)		
控制电压范围	LD	4-15VDC
	HD	15-32VDC
确保导通电压	LD	4VDC
	HD	15VDC
确保关断电压		1VDC
最大输入电流	LD	50mA@15VDC
	HD	25mA@32VDC

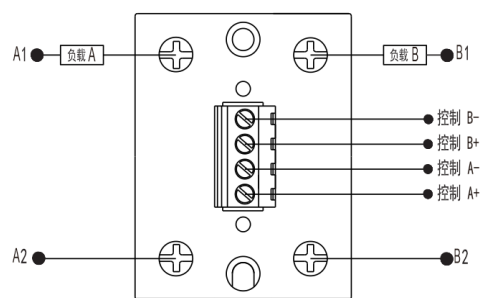
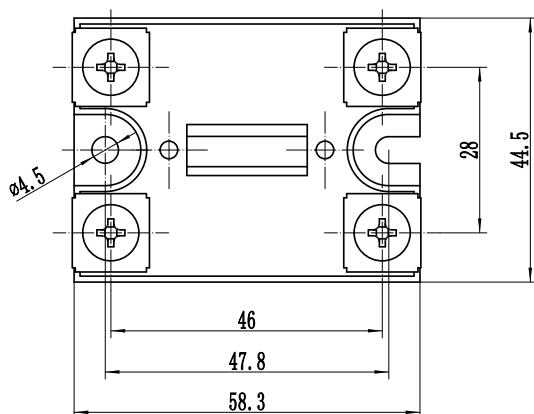
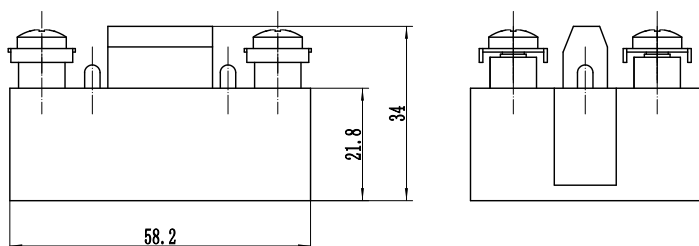
输出参数 (Ta=25°C)		
负载电压范围	240VAC	24-280VAC
	480VAC	24-530VAC
最大导通时间	随机型	1ms
	过零型	10ms
最大关断时间	10ms	
最大浪涌电流 (@10ms)	25A	300A
	40A	400A
	50A	500A
最大I ² t值 [@10ms]	25A	450A ² s
	40A	800A ² s
	50A	1250A ² s
最大瞬态电压	240VAC	600Vpk
	480VAC	1200Vpk
最大断态漏电流 [在额定电压下]	10mA	
最大导通压降 [在额定电流下]	1.5Vrms	
断态电压指数上升率dv/dt [在最大额定电压]	500V/μs	

其它参数 (Ta=25°C)			
介质耐压 (50Hz/60Hz)	输入/输出	4000Vrms	
	输入,输出/底板	2500Vrms	
绝缘电阻 (@500VDC)	1000MΩ		
工作温度范围	-30°C ~ +80°C		
储存温度范围	-30°C ~ +100°C		
重量 (典型值)	螺栓型端子	25A	150g
		50A	185g

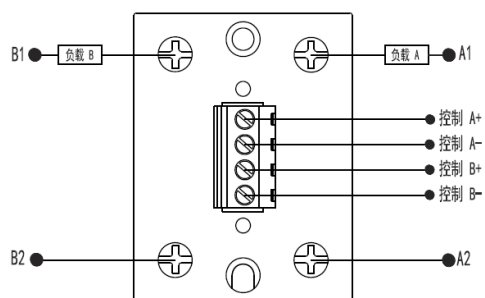
应用场合 ▶

适用于高低温箱、塑料机械、食品机械、玻璃机械、孵化机、注油机、空调、照明、控制器等场合。

安装尺寸 ▶



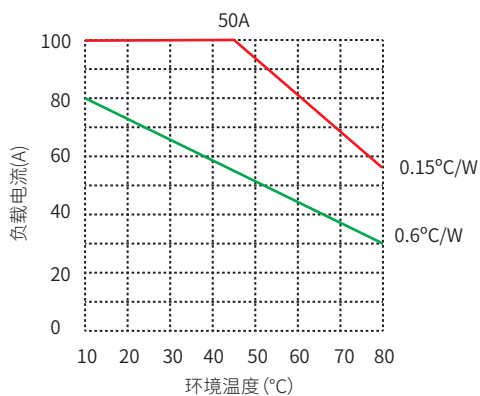
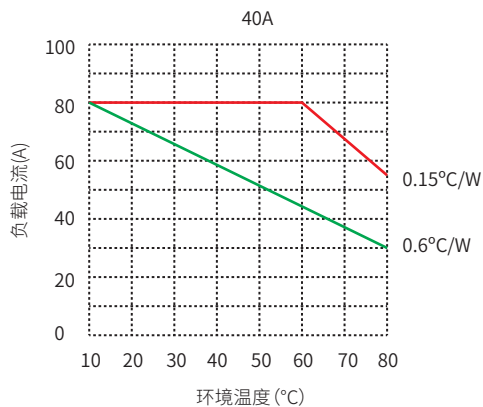
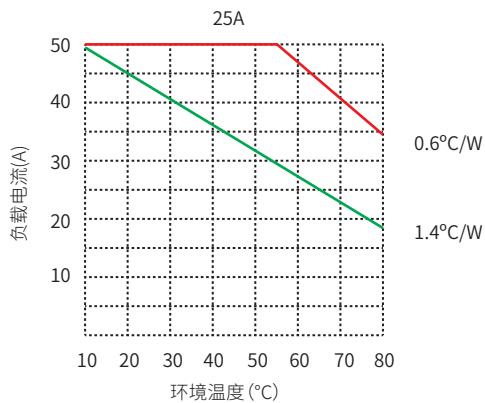
常规安装接线图



224安装接线图

温度曲线 ▶

注:以下标识的负载电流曲线是产品的总电流, 每路电流不能超过总电流的1/2。



注意事项 ▶

- 1.继电器工作产生的热量需通过底板散出, 需确保继电器底板与散热器接触紧密、安装牢靠, 且接触面需加导热垫片或涂覆导热硅脂。
- 2.继电器端子应确保接线牢固, 接线松弛会导致产品异常发热, 损坏产品。
- 3.对于IP20结构KSID产品, 输入端子的推荐安装扭矩为0.5N·m, 输出端子的推荐安装扭矩为(0.98~1.37) N·m。
- 4.产品工作的环境温度较高时, 请参照温度曲线降额使用。

产品认证 ▶

