

打印机型号	VJ-1948WX 标准配置	VJ-1948WX 工业配置	
打印头技术	微压电打印头技术		
打印头数	四个打印头		
色彩模式	四色 CMYK / 八色 CMYKLcLmOrBl		
墨盒数	8 个		
最大介质宽度	1910 mm		
最大打印宽度	1900 mm		
喷头高度	1.5mm/2.5mm/4mm(三档可调)		
打印精度	1440 / 1080 / 720 / 540 / 360 DPI		
输出模式	Quality 品质模式 / Graphics 图像模式 / Banner 条幅模式 / Custom 客户自定义模式		
加热系统	两段内加热和落地式外加热烘干系统	底部全方位加热烘干系统	
收放系统	30Kg 或 100Kg 全自动张力收放系统	气胀轴全自动恒张力收放系统	
介质长度	40g 转印纸	300 米	1000 米
	70g 转印纸	150 米	500 米
	100g 转印纸	100 米	300 米
介质重量	30Kg/100Kg(可选)	无限制	
介质纸芯	2 英寸或 3 英寸		
内存容量	384M		
通讯接口	Gb-Ethernet (1000BASE-T)		
电源规格	电压: AC 90V~132V / AC 198V~264V 自适应; 频率: 50Hz / 60Hz±1Hz		
功率	打印	打印时 ≤ 3000W	打印时 ≤ 3600W
	待机	待机时 ≤ 90W	待机时 ≤ 90W
最佳工作环境	温度: 20°C - 32°C / 湿度: 40% - 60% (无结露)		
设备尺寸(长×宽×高)	W 2983mm×D 966mm×H 1262mm	W 2983mm×D 1200mm×H 1450mm	
重量	253Kg	520Kg	

以上参数如有变更恕不另行通知。



时尚服饰



运动服



时尚家纺



泳装



旗帜广告

MUTOH 中国总代理

亚联恒业数码科技有限公司
www.yaliandg.com.cn



北京总公司: 北京市海淀区上地信息路1号B栋金远见大厦107室
上海分公司: 上海市一二八纪念路968号宝山万达广场1号楼907室
广州分公司: 广州市黄埔区广汕三路16号放大镜创意社区A203室
杭州分公司: 杭州市莫干山路1165号复地北城中心商务楼1003室
苏州分公司: 苏州市工业园区苏州大道东278号领汇广场811室
沈阳分公司: 沈阳市铁西区建设中路62-4号6门
青岛分公司: 青岛市市北区上清路12号北B1#-302-2
柯桥分公司: 绍兴县柯桥金柯桥大道1388号万国中心A幢18098室

TEL:010-82896886 FAX:010-82895396
TEL:021-52948855 FAX:021-52916418
TEL:020-87262166 FAX:020-87262633
TEL:0571-89839233 FAX:0571-89839244
TEL:0512-68557567 FAX:0512-68556313
TEL:024-81660811 FAX:024-81660812
TEL:0532-80915668 FAX:0532-80915668
TEL:0575-81114901 FAX:0575-81114902

MUTOH产品授权经销商

Fast

MUTOH
Creation, we make it happen....

唯快不破

ValueJet 1948WX

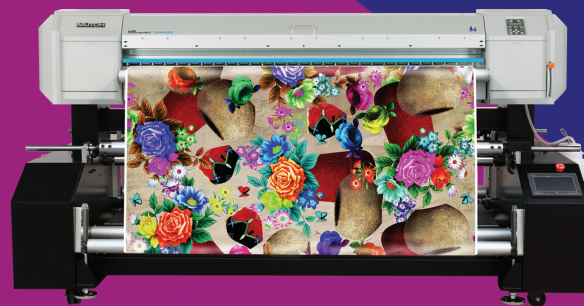
大幅面高速热转印打印机

SPEED 生产速度 120m²/h



VJ-1948WX 标准配置

可选配30Kg或者100Kg的收放系统，
满足标准化生产打印的需求。



VJ-1948WX 工业配置

配置全新气胀轴收放系统，
可装载500米以上的转印纸，
满足工业化生产打印的需求。

Fast

////// **SPEED** 生产速度 **120m²/h**

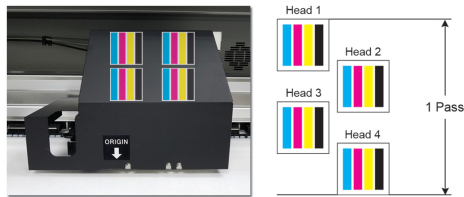
ValueJet 1948WX

唯快不破

高速打印，呈现足以让您惊叹的生产速度

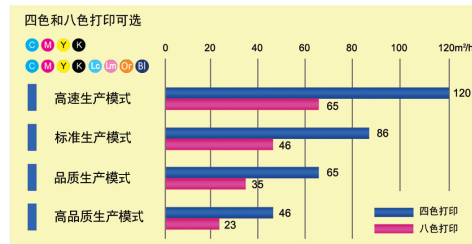
四组高精度打印头，交错排列

打印头交错排列是提升打印速度唯一的有效途径，VJ-1948WX装备四组高精度打印头，打印头呈交错排列，在保证打印精度的同时，极大的提升了打印速度，生产效率达到工业级高速数码印花机的要求。



生产模式高达120平米/小时

VJ-1948WX的生产速度达到120平米/小时，配合MUTOH高品质数码印花墨水，展现足以让您惊叹的生产速度。

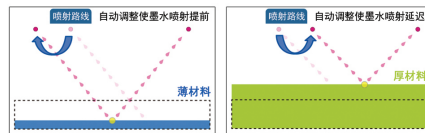


品质为先，满足打印精度和色彩密度的双重要求



墨滴精准喷射技术

事先将材料厚度输入打印机，打印机通过提前或延迟喷射墨滴，确保在不同厚度材料上墨滴喷射的精确性，从而大幅减少打印头双向校准的工作，保证不同厚度材料输出效果的一致性。



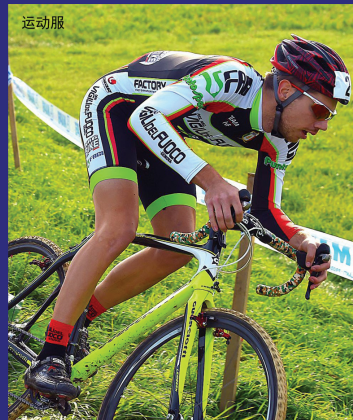
可变墨滴打印技术

VJ-1948WX 采用智能可变墨滴打印技术，客户可根据材料吸墨性的不同，选择不同的墨滴组合，满足画面对色彩饱和度和打印精度的双重要求，确保输出的图像墨点更精细，画面更细腻，层次更分明。



智能交织打印技术

为了确保打印机在高速生产时展现完美的品质，VJ-1948WX 既可选择直线方式打印，亦可选择波浪形 i² 智能交织打印方式。i² 技术有效地改善了打印过程中容易产生的 Banding 和 Pass 道现象，确保打印品质达到理想状态。



稳定生产，满足工业化批量生产的需求

VJ-1948WX 标准配置收放系统

VJ-1948WX 标准配置下，客户可根据需要选择 30Kg 或者 100Kg 的全自动张力收放系统。标准配置下的收放系统，可满足市面上各种标准长度转印纸张的打印需求。

30Kg 张力收放系统

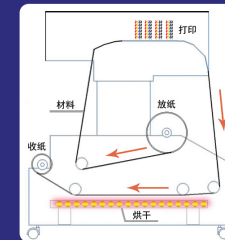
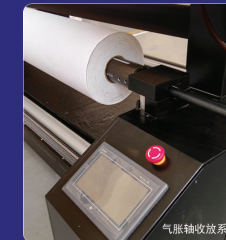


100Kg 张力收放系统



VJ-1948WX 工业配置收放系统

VJ-1948WX 工业配置下，采用气胀轴全自动恒张力收放系统，设计承载 500 米以上的纸张负荷，从而减少人员操作次数，极大提高了规模生产的工作效率。采用底部全方位烘干系统，加热效率高，烘干面积大，确保画面彻底干燥。



MUTOH 数码印花机 迈向工业化高速生产新时代