

第七代弱溶剂高速写真机技术参数				
打印机型号	VJ-1638X	VJ-1938X	VJ-2638X	
打印头技术	第七代微压电打印头技术			
打印头数	(180孔×8列)×2喷头			
色彩模式	四色/六色/八色			
墨盒数	8个			
最大介质宽度	1625mm	1910mm	2643mm	
最大打印宽度	1615mm	1900mm	2633mm	
喷头高度	1.5mm/2.5mm/4mm(三档可调)			
加热系统	三段加热系统			
打印语言	MH-GL、MH-GL/2、MH-RTL (RTL-PASS)			
打印精度	1440/1080/720/540/360 DPI			
输出模式	Quality 品质模式 / Graphics 图像模式 / Banner 条幅模式 / Custom 客户自定义模式			
主要打印模式速度	1440x1440dpi	9m ² /h	9m ² /h	9m ² /h
	1080x1440dpi	12m ² /h	12m ² /h	12.5m ² /h
	1080x1080dpi	16m ² /h	16m ² /h	16.5m ² /h
	720x1440dpi	18m ² /h	18m ² /h	19m ² /h
	720x1080dpi	24m ² /h	24m ² /h	25m ² /h
	720x720dpi	36m ² /h	36m ² /h	39m ² /h
	540x360dpi	46m ² /h	46m ² /h	51m ² /h
	360x720dpi	70m ² /h	70m ² /h	75m ² /h
	360x360dpi	120m ² /h	120m ² /h	126m ² /h
介质重量	30Kg/80Kg(可选)	30Kg/80Kg(可选)	100Kg	
介质纸芯	2英寸或3英寸			
内存容量	256M			
通讯接口	Ethernet 100BASE-TX/10BASE-T			
电源规格	电压: AC 90V~132V / AC 198V~264V 自适应; 频率: 50 Hz / 60Hz±1Hz			
最佳工作环境	温度: 20℃~32℃ / 湿度: 40%~60% (无结露)			
功率	打印	打印时≤2300W	打印时≤2300W	打印时≤4050W
	待机	待机时≤40W	待机时≤40W	待机时≤155W
设备尺寸(长×宽×高)	2698mm×886mm×1262mm	2998mm×886mm×1262mm	3708mm×886mm×1262mm	
重量	220Kg	237Kg	400Kg	

以上参数如有变更恕不另行通知。

金彩 Eco-Ultra 环保弱溶剂墨水

金彩 Eco-Ultra 环保弱溶剂墨水是 MUTOH 弱溶剂写真机专用高端墨水, 墨水满足最严格的 RoHS 环保要求, 流畅性极佳, 不仅高速打印不断墨, 而且有效延长喷头寿命, 降低综合打印成本。墨水色彩鲜艳, 安全环保, 配合专业的 ICC 色彩曲线, 满足各种高端打印的需求。



Eco-Ultra 高端环保弱溶剂墨水



安全环保的设备体系

MUTOH ValueJet 系列大幅面写真机满足最严格的 RoHS 环保要求。电器设备中禁止使用铅、汞、镉、六价铬、多溴二苯醚、多溴联苯等有害物质, 真正避免了设备对人体的伤害和对环境的影响。



ValueCut 专业刻字绘图仪

ValueCut 专业刻字绘图仪最高切割速度 1,530mm/s, 最大切割力度 600g, 可实现多点定位和分块切割, 配合 MUTOH 高品质户内外写真机, 轻松完成喷刻一体的商业方案。



产品型号	VC-600	VC-1300	VC-1800	
介质	最大介质宽度	770mm	1,594mm	1,900mm
	最大切割宽度	610mm	1,320mm	1,830mm
切割	最大切割速度	1,530mm/s		
	最大切割力度	600g		
	最大切割厚度	0.8mm		
电源	AC100-240V, 50-60Hz (自适应)			
功率	110W			
设备尺寸 (长×宽×高)	930×490×414 (单位: mm)	1,754×667×1,166 (单位: mm)	2,170×750×1,166 (单位: mm)	
	重量	37.2Kg	61Kg	105Kg

MUTOH 中国总代理

亚联恒业数码科技有限公司
www.yaliandg.com.cn



北京总公司: 北京市海淀区上地信息路1号B栋金远大厦107室
上海分公司: 上海市二八纪念路968号宝山万达广场1号楼907室
广州分公司: 广州市黄埔区广汕三路16号放大楼创意社区A203室
杭州分公司: 杭州市莫干山路1165号复地北城中心商务楼1003室
苏州分公司: 苏州市工业园区苏州大道东278号领汇广场811室
沈阳分公司: 沈阳市铁西区建设中路62-4号617
青岛分公司: 青岛市市北区上清路12号北B1#-302-2
柯桥分公司: 绍兴市柯桥区柯桥大道1388号万国中心A幢1809B室

TEL: 010-82896886 FAX: 010-82895396
TEL: 021-52948855 FAX: 021-52916418
TEL: 020-87262166 FAX: 020-87262633
TEL: 0571-89839233 FAX: 0571-89839244
TEL: 0512-68557567 FAX: 0512-68556313
TEL: 024-81660811 FAX: 024-81660812
TEL: 0532-80915668 FAX: 0532-80915668
TEL: 0575-81114901 FAX: 0575-81114902

MUTOH 产品授权经销商

MUTOH
Creation, we make it happen....



ValueJet X 系列

大幅面弱溶剂高速写真机系列



VJ-1638X



VJ-1938X



VJ-2638X



Real.
Fast.



大幅面弱溶剂高速写真机系列

两组第七代打印头交错排列

- 最高打印速度 120m²/h, 生产速度 36m²/h
- 四色 
- 八色 



Real.
Fast.



VJ-1638X

第七代大幅面弱溶剂高速写真机
两组第七代打印头交错排列, 可打印四色、六色、八色
最大介质宽度 1625mm, 最大打印宽度 1615mm
最高打印速度 120m²/h, 生产速度 36m²/h



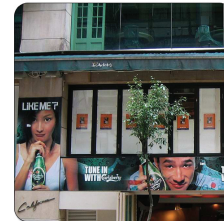
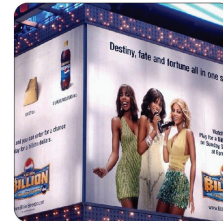
VJ-1938X

第七代大幅面弱溶剂高速写真机
两组第七代打印头交错排列, 可打印四色、六色、八色
最大介质宽度 1910mm, 最大打印宽度 1900mm
最高打印速度 120m²/h, 生产速度 36m²/h



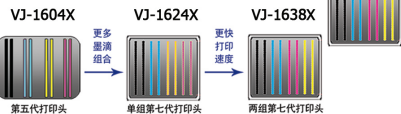
VJ-2638X

第七代大幅面弱溶剂高速写真机
两组第七代打印头交错排列, 可打印四色、六色、八色
最大介质宽度 2643mm, 最大打印宽度 2633mm
最高打印速度 126m²/h, 生产速度 39m²/h



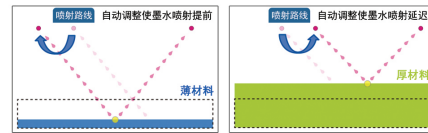
微压电打印头技术

VJ-1638X / 1938X / 2638X 装备两组第七代打印头, 打印头交错排列, 打印速度较单组打印头提高一倍。第七代打印头在保证最小墨滴的同时增加大墨滴, 既保证打印精度, 又可以满足低分辨率高速打印对色彩饱和度的要求。



墨滴精准喷射技术

事先将材料厚度输入打印机, 打印机通过提前或延迟喷射墨滴, 确保在不同厚度材料上墨滴喷射的精确性, 从而大幅减少打印头双向校准的工作, 保证不同厚度材料输出效果的一致性。



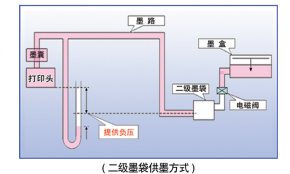
七级墨滴可控技术

MUTOH 写真机均采用墨滴可控打印技术, 第七代打印头可打印七种不同大小的墨滴, 客户可根据打印材料的不同, 选择使用不同的墨滴组合, 满足画面对色彩饱和度和打印精度的要求, 确保输出的图像墨点更精细, 画面更细腻, 层次更分明。



二级墨袋供墨技术

MUTOH VJ 系列写真机独创了二级墨袋供墨技术, 采用负压供墨方式。二级墨袋内部完全密封, 确保墨水免受外部空气影响, 始终保持墨路压力恒定, 为打印头提供稳定的供墨, 实现高速打印不断墨。



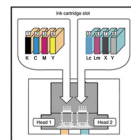
智能交织打印技术

MUTOH 写真机专利拥有波浪形打印技术, 第七代打印机在原有波浪形打印的基础上, 创新应用智能交织打印技术—i²技术。i²技术有效地改善了打印过程中容易产生的 Banding 和 Pass 道现象, 确保打印品质达到理想状态。



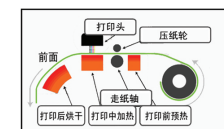
丰富的色彩模式

VJ-1638X / 1938X / VJ-2638X 可实现四色、六色和八色打印。四色打印速度更快, 满足用户对更高生产效率的要求; 六色和八色打印品质更高, 可以满足更多高端广告用户和形象客户的需求。



三段加热系统

MUTOH 弱溶剂写真机标配打印前、打印中、打印后三段全自动加热系统。加热系统控温准确, 升温迅速, 让墨水和介质充分结合, 使亮丽的色彩得到充分展现。



原装裁切刀装置

MUTOH 第七代弱溶剂写真机都配备了更坚韧的原装裁切刀装置, 四种裁切方式任意选择: 两步单切, 三步单切; 两步双切, 三步双切。多功能的裁切方式, 可以轻松裁切各种不同厚度的材料, 简单便捷。

