

VJ-1624/VJ-1638/VJ-2628/VJ-1924/ VJ-1324 主板更换教程

一、更换主板需要的条件如下：

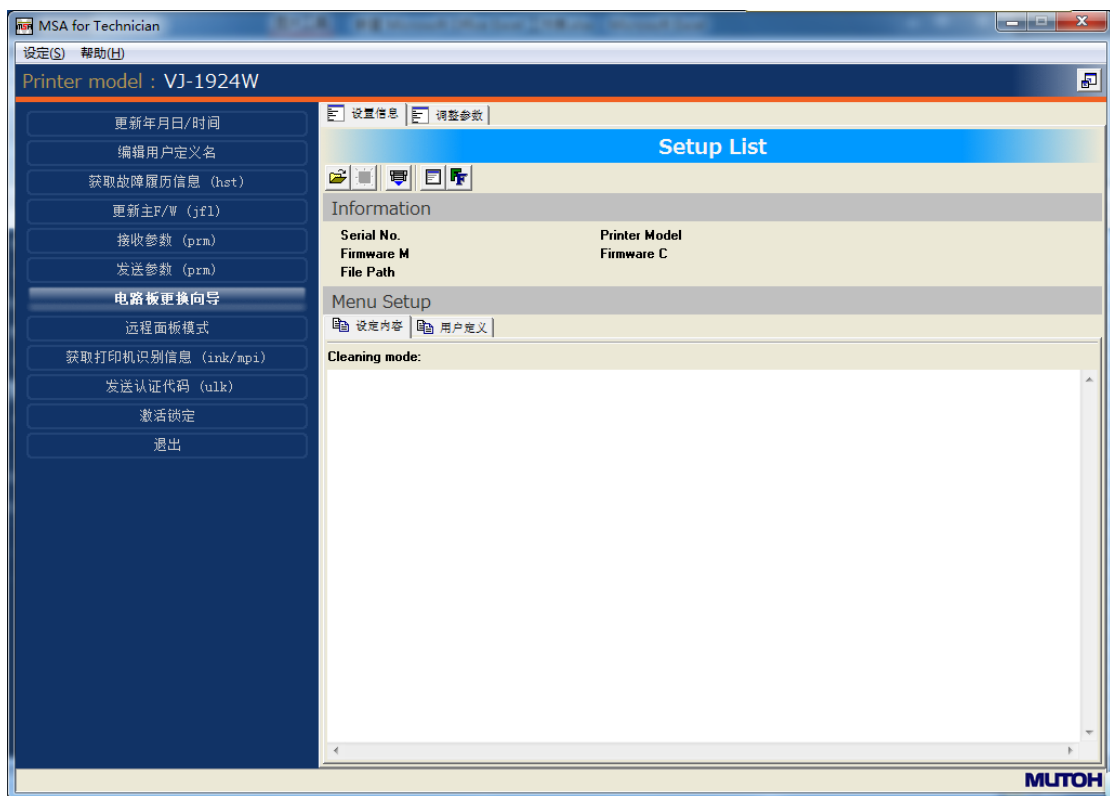
- 1、工具软件： MSA_ver4.1.2.0_Beijing Asia Link。
- 2、新主板和坏主板要在一起。保证能先后装在一台机器上。
- 3、坏主板要能够在升级模式（manager mode）下通过网线与 MSA 软件通讯。
- 4、电路板更换向导（Board Replacement Wizard）是不可逆的，不能退回到上一步，也不能中途退出。否则原打印机的特征码将丢失。不可恢复。

二、主要过程如下：

- 1、侦测坏板与 MSA 能否联通。
- 2、备份坏板里的数据。
- 3、更换新主板并侦测与 MSA 能否联通。
- 4、安装 Formware。
- 5、写入已备份的数据。
- 6、注册机器序列号。
- 7、读取 MPI 文件并上传到一一服务器。
- 8、将收到的 ULK 文件写入到新主板里。

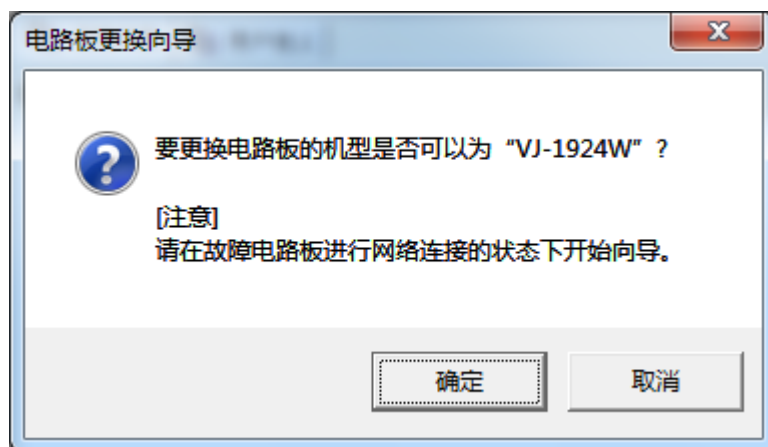
三、更换步骤如下：

- 1、在 PC 上安装并运行 MSA 软件，并输入密码后。显示如下

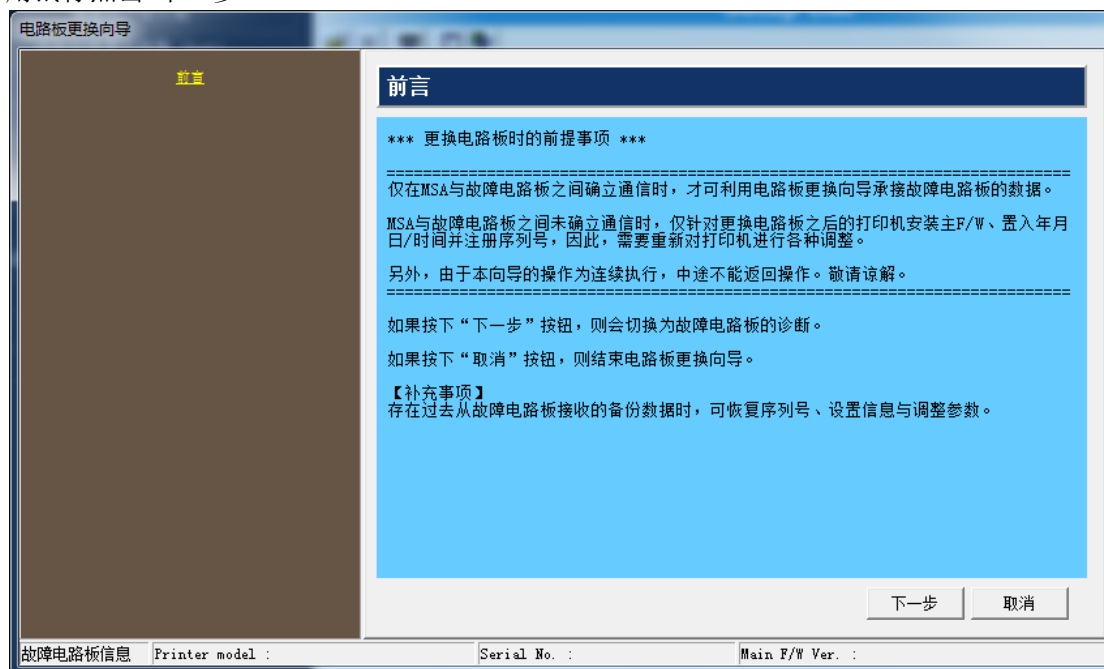


用鼠标点击“电路板更换向导”

然后用鼠标点击“确定”



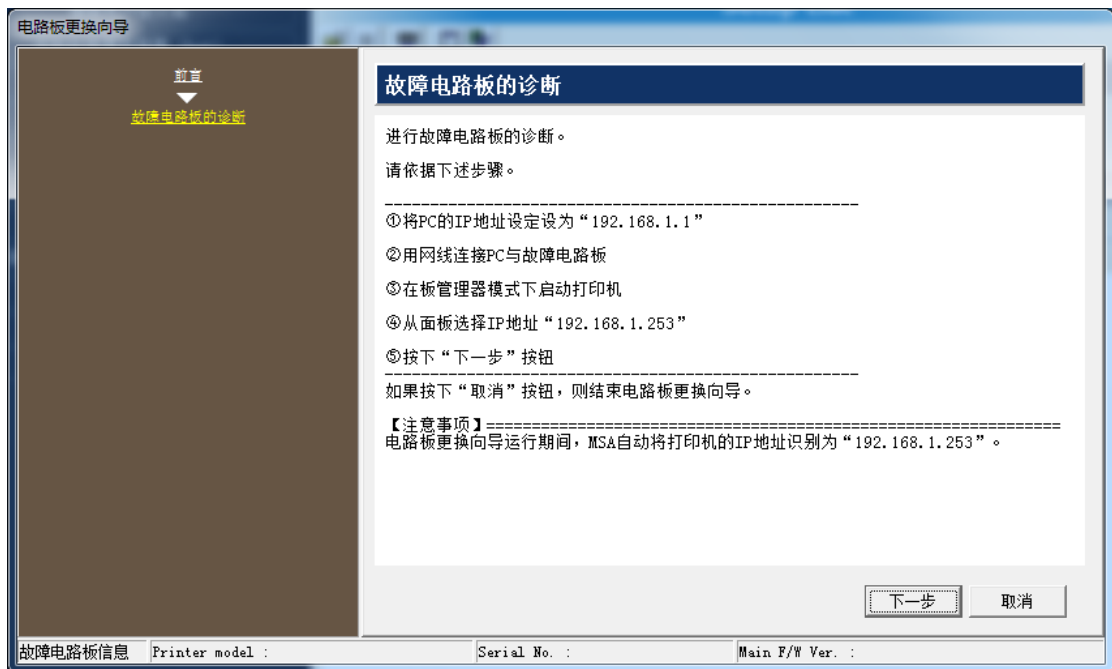
用鼠标点击“下一步”



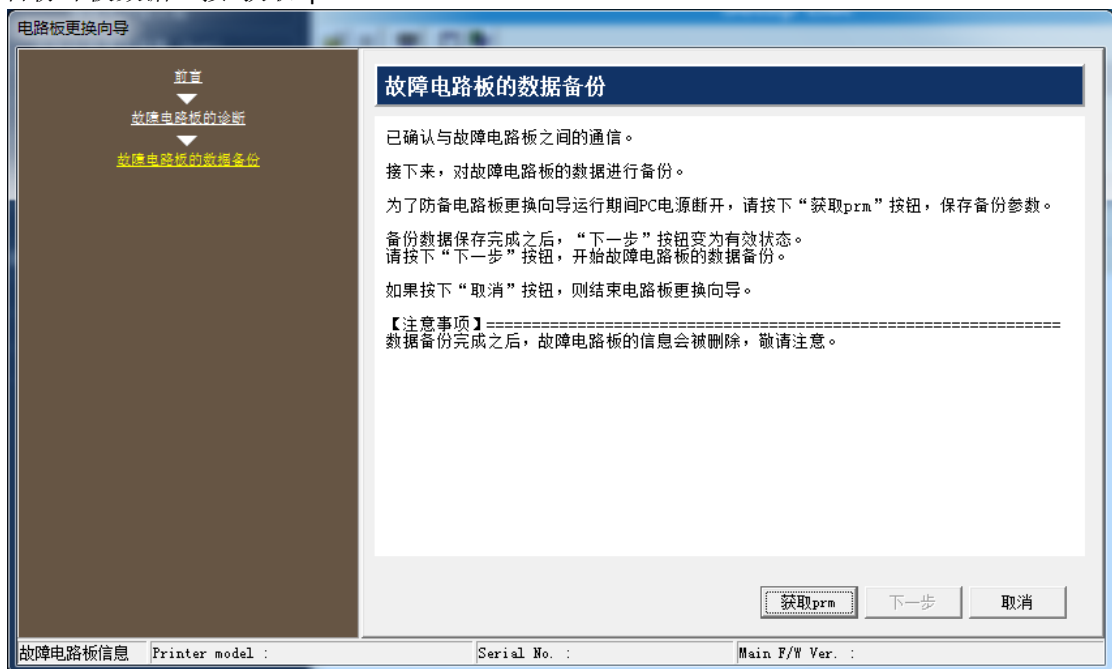
诊断坏板过程:

- 1) 将PCde IP 地址设置为192.168.1.1。
- 2) 用网线连接PC和坏板。
- 3) 打印机进入升级模式。
- 4) 控制面板上设置IP为192.168.1.253。
- 5) 按下一步。

注意：MSA 软件在Board Replacement Wizard 选项里自动识别打印机IP地址为“192.168.1.253”。



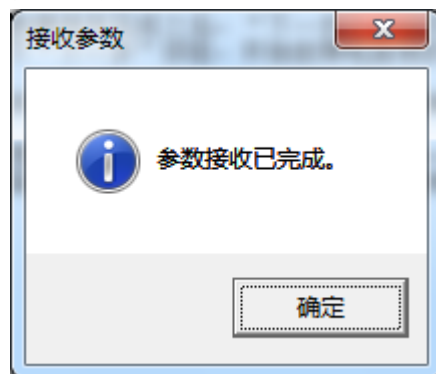
备份坏板数据：按“获取 prm”



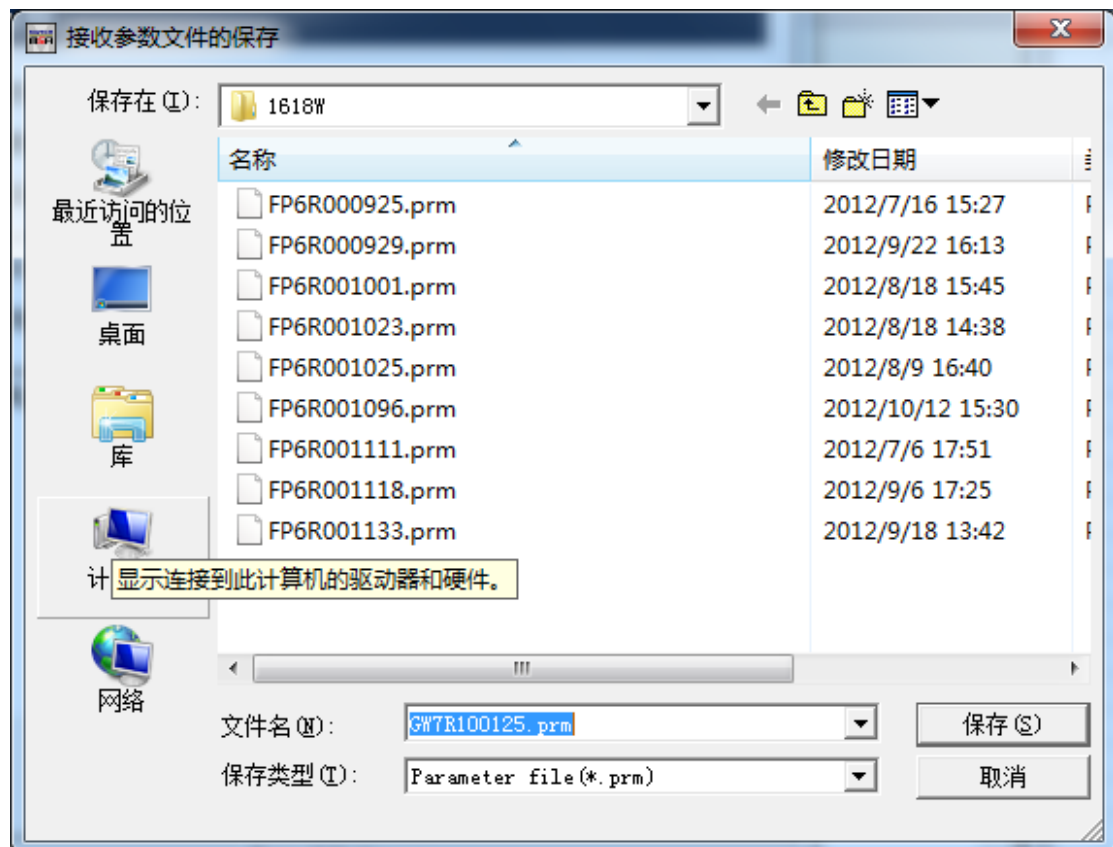
按“确定”。



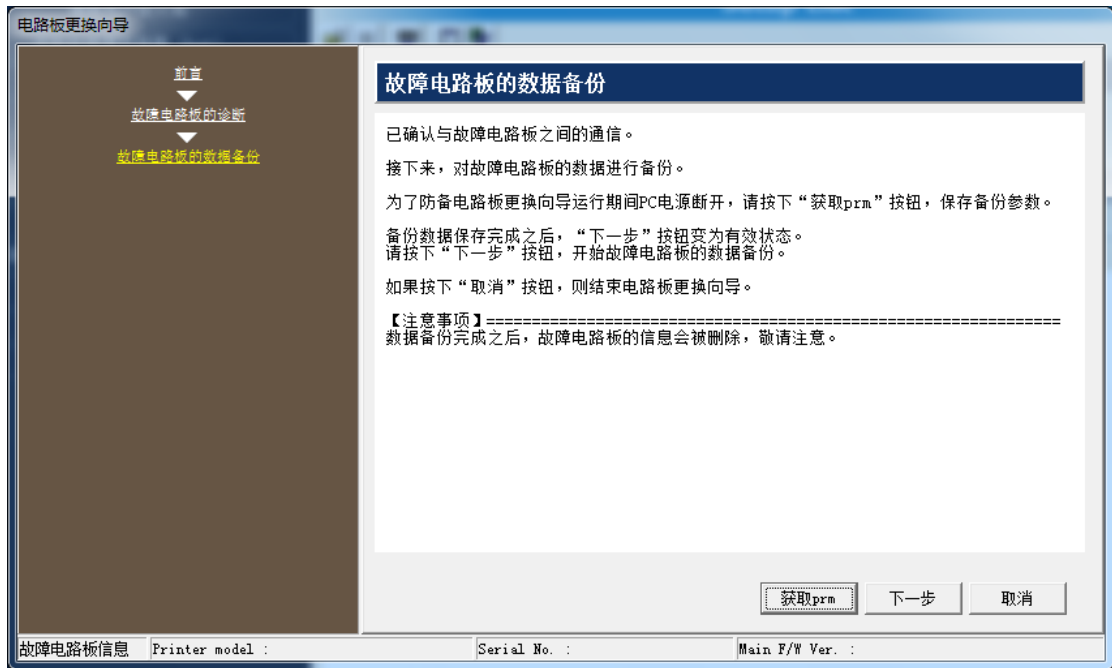
读取参数完成按“确定”。



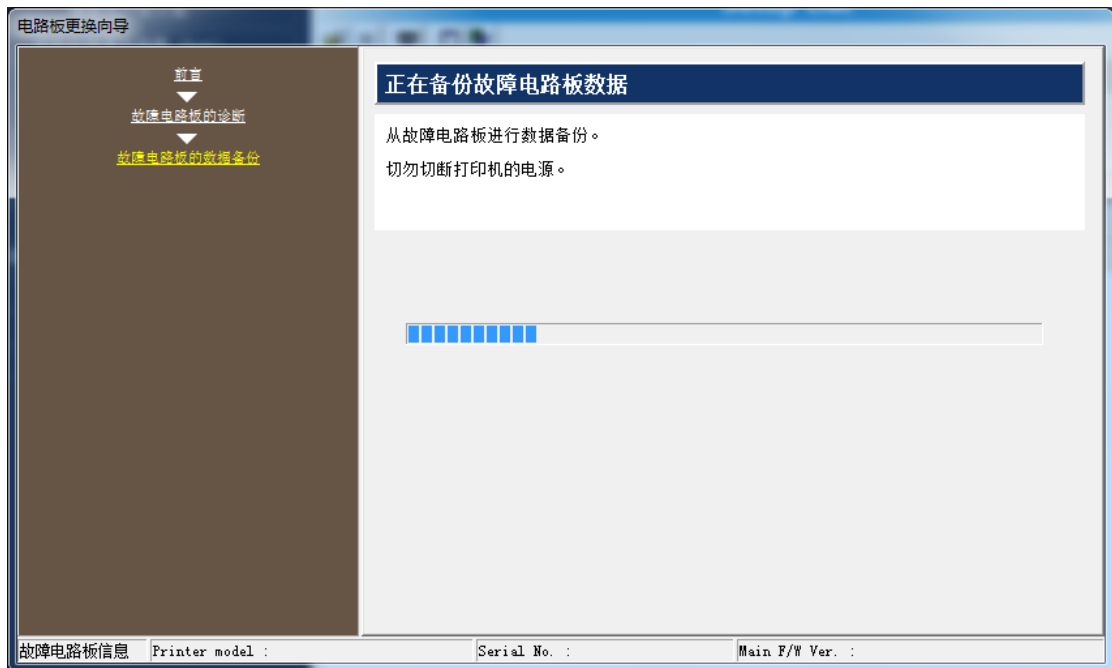
保存prm 文件，按“保存”。



当PRM文件存储完成以后，点击“下一步”按钮继续备份坏板的其他数据。



数据备份中



注意：#####

当备份数据完成以后，坏板里面存储的信息将被删除。

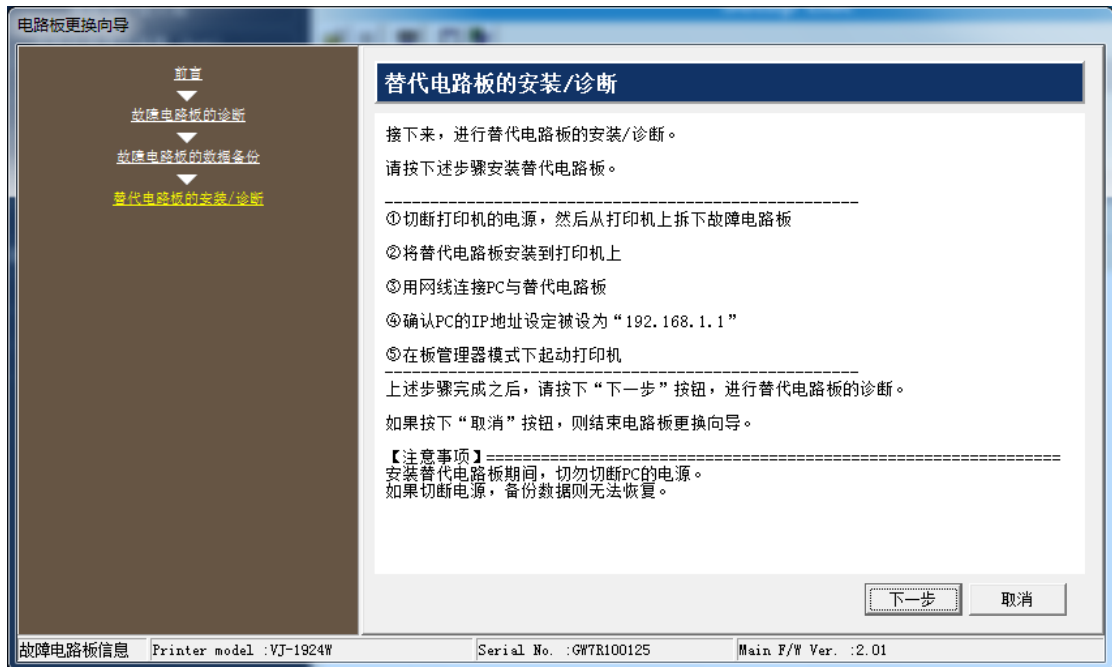
注意下面的提示！

此时要把坏主板从机器上拆下来，并且换上新主板，才能点击下面的“下一步”按钮。否则机器的信息将丢失，导致新旧主板都无法使用。

更换并诊断新主板过程：

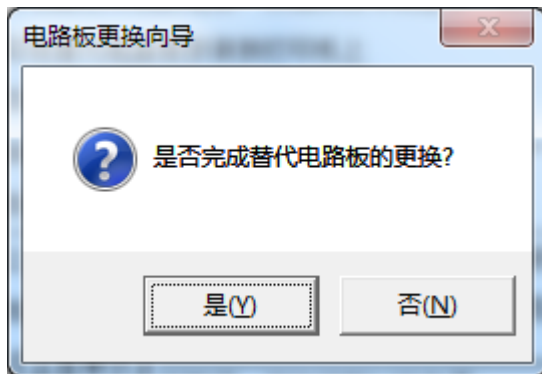
- 1) 关掉打印机电源并拆下坏主板。
- 2) 安装新主板到打印机上。
- 3) 用网线连接PC和打印机。
- 4) 确认PC的IP地址为“192.168.1.1”。
- 5) 开机进入“升级模式”。

当以上步骤完成后按“下一步”。

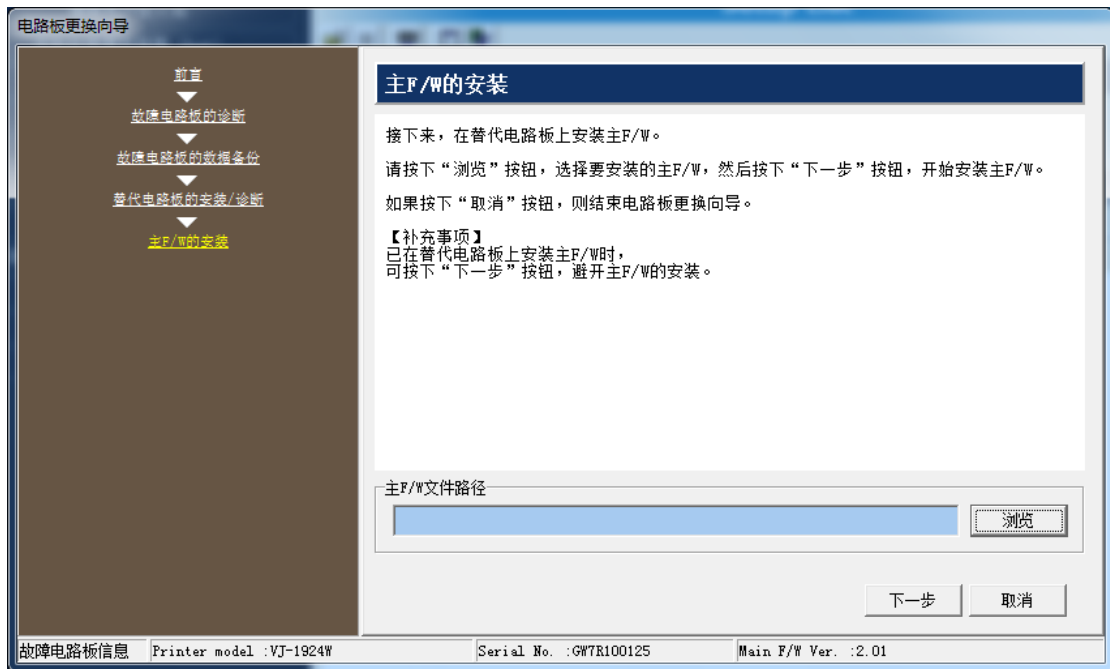


注意：PC连接到新主板上以后不能关机，否则从坏主板读出的备份数据将不能被恢复，导致打印机无法使用。

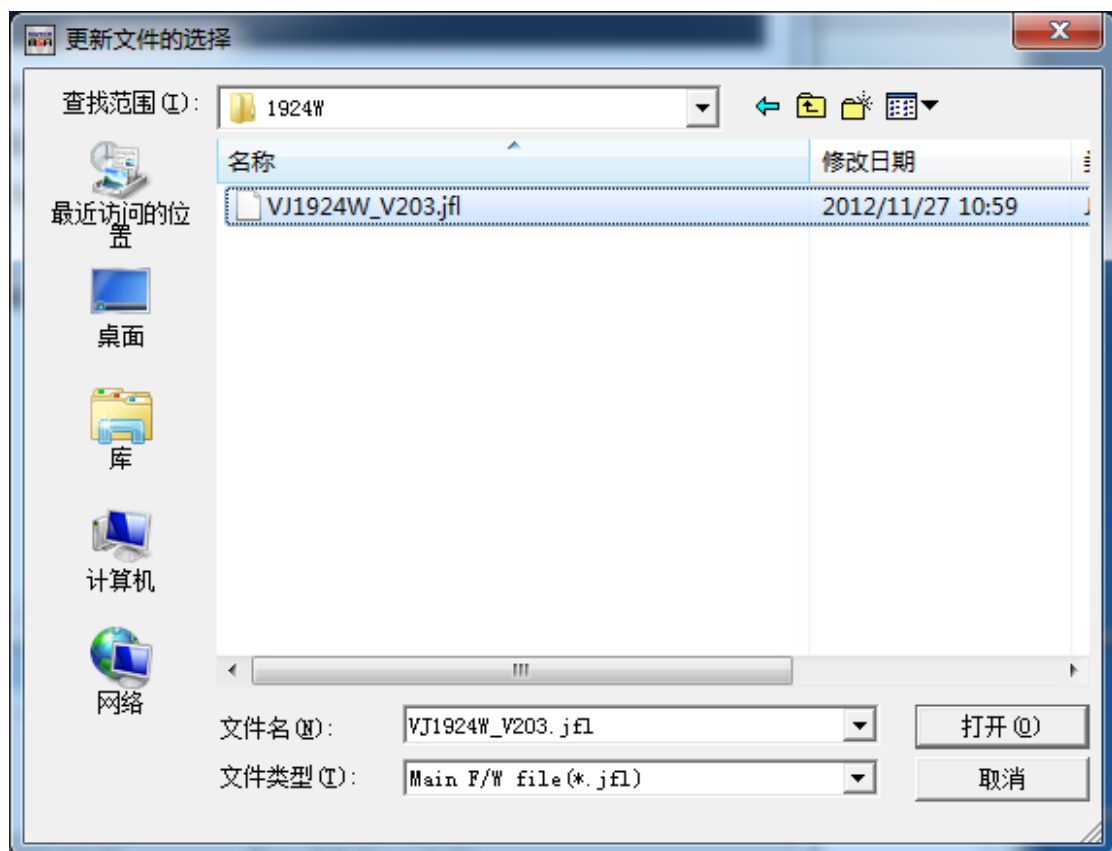
确认已经更换了新主板，按“是”。



新主板安装F/W过程：选择文件夹和F/W版本
点“浏览”



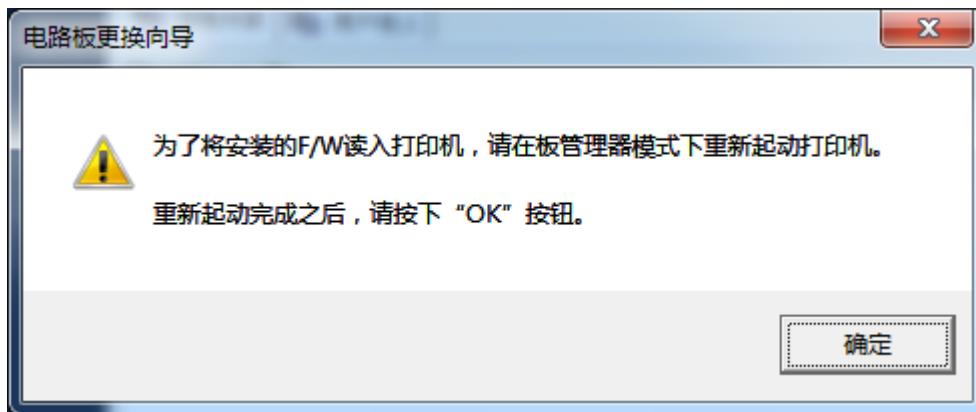
选择文件夹和F/W版本，按“打开”



正在写入F/W



F/W 写入完成后，重新启动打印机进入“升级模式”以后，按“确定”。



传送“备份数据”过程:

确认打印机运行在升级模式以后, 按“下一步”。

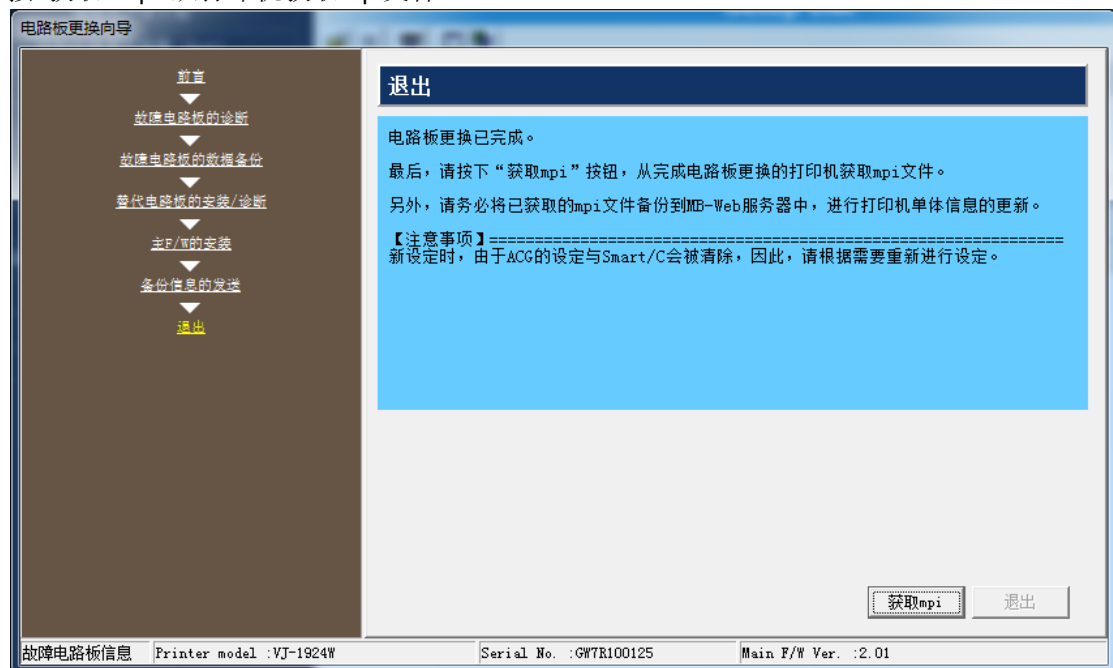


正在写入参数

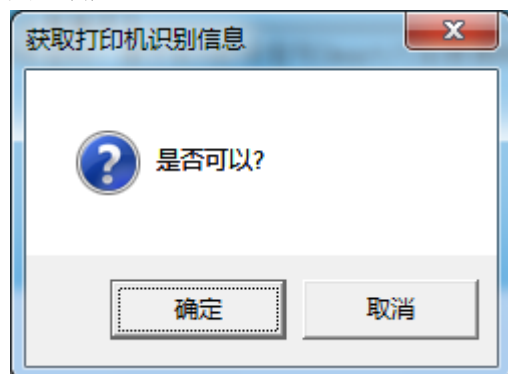


更换主板程序结束。

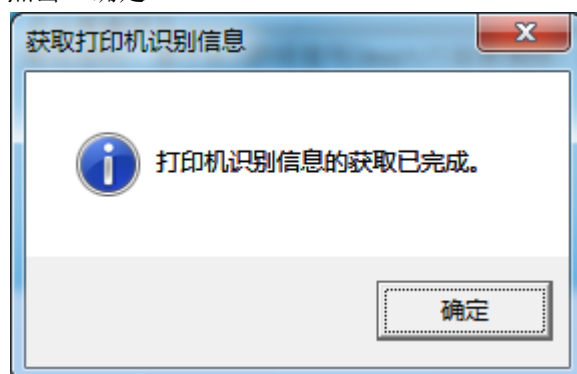
按“获取 mpi”从打印机获取mpi文件。



点“确定”

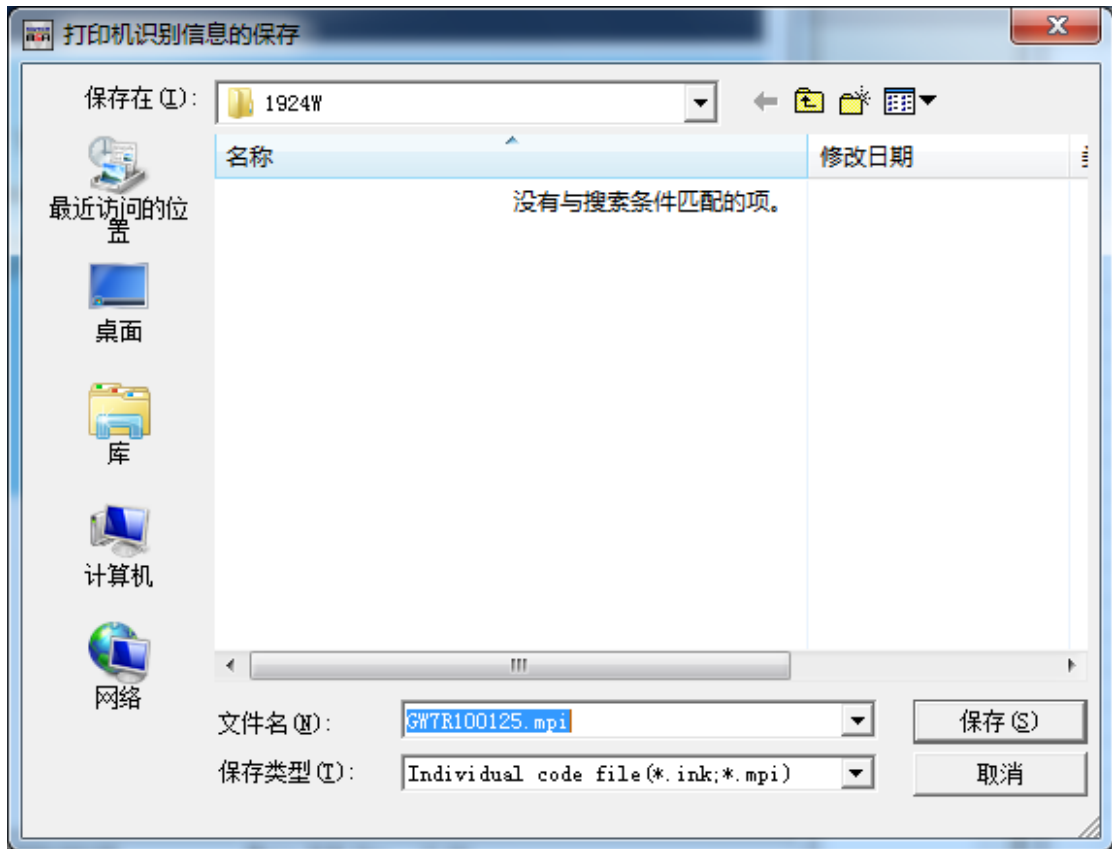


点击“确定”

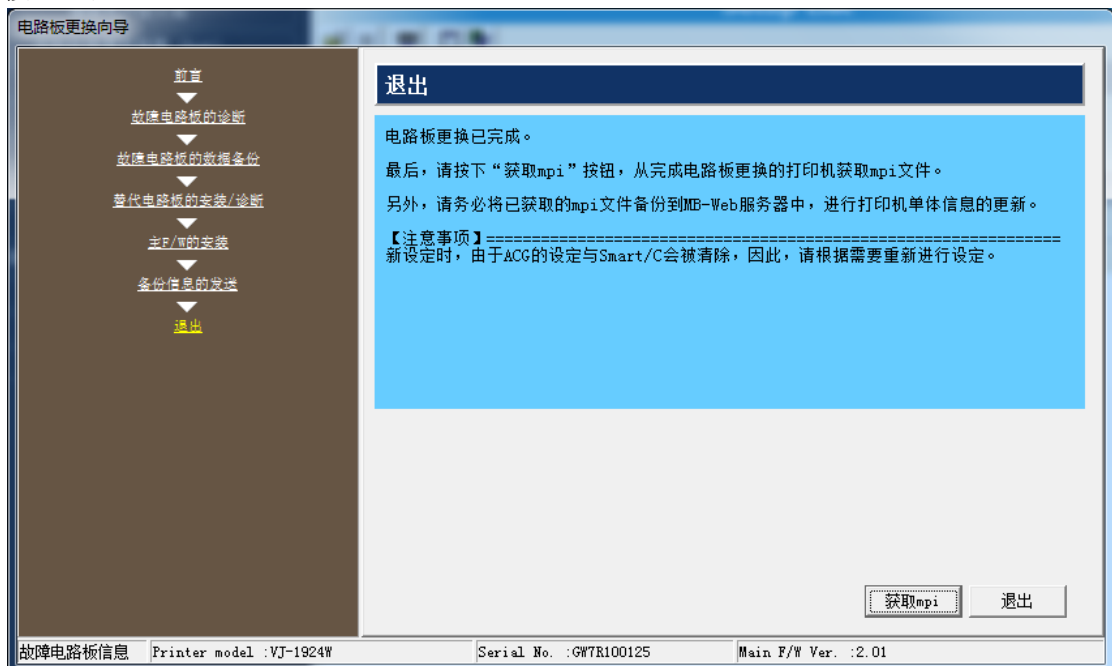


点击“保存”，确认将已获得的mpi文件保存到电脑上。

注意：万一授权码和墨水卡信息被删除需要重新设置这些信息。



按“退出”。



打印机关机。正常开机后如果机器可以正常工作的，说明主板更换过程已经完成。

如果开机后机器报[INK NOT ORIGINAL], 需要将保存的mpi文件传到北京亚联进行解密。亚联恒业将回传给你一个Uik文件。 当把收到的Uik文件写入到打印机里, 解密过程就完成了。机器可以正常使用。

注: ※以上程序只适用于还能够和PC通讯的坏主板; 对于不能读出主板信息的坏主板暂不能使用。

※以上更换主板方法同样适用于武藤RJ-900X, VJ-1604WX, VJ-1604X, VJ-1628TD、VJ-2628TD、VJ-1324、VJ-1948机型。

北京亚联恒业数码科技有限公司
技术服务中心
2017/6/30